

BARÈME DE TEMPS À TAUX FIXE
FLAT RATE TIME SCHEDULE

Bombardier

ski-doo[®]

MOTONEIGES
SNOWMOBILES

2001
VOLUME 3
693 cc / 793 cc

LIQUID COOLED 2 CYL. MODELS
MODÈLES 2 CYL. REFROIDIS PAR LIQUIDE

FORMULA DELUXE GS 700,
FORMULA DELUXE GSE 700
GRAND TOURING GS 700
MX Z TRAIL 700, MX Z X 700 / 800
MX Z STD 700 / 800, MX Z ADRENALINE 700 SUMMIT STD 700 / 800,
SUMMIT X 700 / 800
SUMMIT HM 700 / 800, SUMMIT HM X 800

En vigueur le 20 octobre 2000. Effective October 20th, 2000
Sujet à révision sans préavis, ni délais. Subject to review from time to time, without notice or delay.

INTRODUCTION

This publication governs all warranty labor allowances for 2001 Bombardier Snowmobiles.

1. HOW DOES IT WORK

We follow the procedures detailed in the Bombardier Snowmobile Shop Manual. The flat rate time is the maximum time allowed for a repair involving any given part. **FLAT RATE TIME IS NOT CUMULATIVE.** You must use the flat rate time given for the longest lasting operation. For example, if you had to open the crankcase and also change a piston, you must use the flat rate time applicable to the crankcase.

NOTE : The flat rate time schedule was prepared by skilled mechanics using the hand tool usually found in workshops and all the special tools mentioned in the Shop Manual.

2. COMPILATION

The flat rate time schedule is compiled as follows:

The actual required time to perform the repair plus (+) 30% correction factor up to 3.0 hours or (+) 15% over 3.0 hours time to take into account, among others:

- vehicle handling - obtaining the parts - diagnosis - cleaning - special compensation (rusted bolts)

3. HOW TO USE IT

Refer to the system you need, locate part of series of parts replaced. List JOB CODE in the appropriate column on claim.

SYSTEM		PAGE	SYSTEM		PAGE
01	ENGINE	08	07	STEERING/CONTROLS AND FRONT SUSPENSION	26
02	CARBURETOR AND OIL INJECTION SYSTEM	12	08	REAR SUSPENSION AND TRACK	31
03	IGNITION	16	09	BODY	38
04	STARTER	18	10	ELECTRICAL SYSTEM	41
05	TRANSMISSION	20	11	CLAIM TYPE USE ONLY	43
06	BRAKE	24			

NOTE : Unless otherwise specified, dismantling order is: top to bottom, exterior to interior, front to rear.

All fractions of hours are in tenths: 0.1 = 6 minutes
 0.2 = 12 minutes, and so on

LEGEND :

- * REQUIRES PRIOR AUTHORIZATION BY DISTRIBUTOR.
- ** INDIIQUATE LABOUR TIME ON LINE "LABOUR ONLY" OF CLAIM.
- *** INDICATE \$\$\$ AMOUNT ON "SUB-CONTRACTED LABOUR" OF CLAIM.

IMPORTANT : Always use the longest flat rate time applicable to the repair performed.

4. JOB REQUIREMENTS

All the flat rate times mentioned in the following pages include the required operations such as: engine timing (rotary valve and ignition), connecting rod(s) alignment, cylinder head(s) torque or use of parallel bar, use of ignition tester, piston clearance / ring end gap measurement, crankshaft to crankcase measurement, cylinder honing, pulley alignment, track tension and alignment, ski alignment, headlamp beam adjustment, engine leak test.

5. ILLUSTRATIONS

The illustrations contained in this manual do not necessarily show every components of a given system as parts catalog do. Their purpose is to facilitate recognition of parts related to a flat rate time. **Item numbers on illustrations correspond to the four digit Job Code.**

6. SUGGESTION (FORM REQUEST)

INTRODUCTION

Cette publication détermine le temps de main d'œuvre couvert par la garantie pour les motoneiges Bombardier 2001.

1. UTILISATION DU MANUEL

En procédant de la façon indiquée dans le Manuel de réparation motoneiges Bombardier, chaque temps donné représente le maximum permis pour une réparation portant sur cette pièce. **LES TEMPS NE SONT PAS CUMULATIFS.** On doit inscrire le temps donné pour l'opération qui prend le plus de temps. Si, par exemple, on a dû ouvrir le carter et aussi remplacer un piston, on doit alors inscrire le temps applicable au carter.

REMARQUE : Le barème de temps à taux fixe a été préparé par des mécaniciens compétents utilisant les outils que l'on retrouve normalement dans les ateliers de réparation, en plus de tous les outils spéciaux mentionnés dans le Manuel de réparation.

2. COMPILATION

Le barème de temps à taux fixe a été établi en compilant le temps nécessaire pour faire la réparation plus (+) un facteur de correction de 30% lorsqu'un travail dure 3.0 heures et moins, ou (+) 15% lorsqu'un travail dure plus de 3.0 heures. Cette compilation comprends, entre autres les étapes suivantes:

- manutention de la motoneige
- aller chercher les pièces, essais physique
- diagnostic
- nettoyage
- compensation spéciale (boulons rouillés)

3. UTILISATION DU BARÈME

Se reporter à la section désirée, repérer la pièce ou l'ensemble de pièces remplacées et inscrire le CODE DE TRAVAIL dans la colonne appropriée sur la formule de réclamation.

SYSTÈME		PAGE	SYSTÈME	PAGE	
01	MOTEUR	08	07	DIRECTION/COMMANDE ET SUSPENSION AVANT	26
02	CARBURATEUR ET SYSTÈME D'INJECTION D'HUILE	12	08	SUSPENSION ARRIÈRE ET CHENILLE	31
03	ALLUMAGE	16	09	CARROSSERIE	38
04	DÉMARREUR	18	10	SYSTÈME ÉLECTRIQUE	41
05	TRANSMISSION	20	11	RÉCLAMATION DE TYPE 02 SEULEMENT	43
06	FREIN	24			

REMARQUE : Sauf indication contraire, le démontage doit s'effectuer de haut en bas, de l'extérieur vers l'intérieur, de l'avant vers l'arrière.

Toutes les fractions d'heures sont exprimées en dixièmes: 0.1 = 6 minutes
0.2 = 12 minutes, et ainsi de suite

- LÉGENDE**
- * AUTORISATION REQUISE AVANT LE REMPLACEMENT.
 - ** INSCRIRE LE TEMPS À LA LIGNE "MAIN D'ŒUVRE SEULEMENT".
 - *** INSCRIRE LE MONTANT \$\$\$ À LA LIGNE "OUVRAGE SOUS-CONTRACTÉE".

IMPORTANT : Toujours utiliser le temps donné à l'opération qui nécessite le plus de temps.

4. TRAVAUX REQUIS

Tous les temps mentionnés dans les pages suivantes incluent les opérations telles que: réglage du moteur (valve rotative et allumage), alignement de la ou des bielles, couple de serrage de la ou des culasses ou l'utilisation de barres parallèles, utilisation du vérificateur d'allumage, mesure du jet des pistons / jeu en bout des segments, mesure de l'écart entre le vilebrequin et le carter, rectification du cylindre, alignement des poulies, tension et alignement de la chenille, alignement des skis, réglage du phare, vérification de fuite du moteur.

5. ILLUSTRATIONS

Contrairement aux catalogues de pièces, les illustrations de ce manuel ne montrent pas nécessairement chacune des pièces qu'elles représentent, leur raison d'être étant plutôt de faciliter la reconnaissance des pièces reliées à un barème de temps à taux fixe. **Les numéros d'items sur les illustrations correspondent aux quatre derniers chiffres du code de travail.**

6. SUGGESTION DE CHANGEMENT (FORMULAIRE)

LIQUID COOLED TWIN CYLINDERS – 2 CYLINDRES REFROIDIS PAR LIQUIDE

DESCRIPTION	MODÈLE MODEL	ENGINE MOTEUR	REV MARC ARRI	STAR/ELEC DÉM ÉLEC	CHASSIS CADRE	REAR SUSP SUSP/ARRI	DRIVE PULLEY	POULIE MOTRICE	DRIVEN PULLEY POULIE MENÉE
MX Z 700 ADRN. NOIR CDN	1682	693	OPT	OPT	ZX	SC-10 II	C.D T.R.A.C	FORM	
MX Z 700 ADRN. BLACK US	1683	693	OPT	OPT	ZX	SC-10 II	C.D T.R.A.C	FORM	
MX Z 700 ADRN. ROUGE CDN	1684	693	OPT	OPT	ZX	SC-10 II	C.D T.R.A.C	FORM	
MX Z 700 ADRN. RED US	1685	693	OPT	OPT	ZX	SC-10 II	C.D T.R.A.C	FORM	
MX Z 700 ADRN. JAUNE CDN	1680	693	OPT	OPT	ZX	SC-10 II	C.D T.R.A.C	FORM	
MX Z 700 ADRN. YELLOW	1681	693	OPT	OPT	ZX	SC-10 II	C.D T.R.A.C	FORM	
MX Z 700 STD NOIR CDN	1688	693	OPT	OPT	ZX	SC-10 II	C.D T.R.A.C	FORM	
MX Z 700 STD NOIR EUR	1690	693	OPT	OPT	ZX	SC-10 II	C.D T.R.A.C	FORM	
MX Z 700 STD BLACK US	1689	693	OPT	OPT	ZX	SC-10 II	C.D T.R.A.C	FORM	
MX Z 700 STD JAUNE CDN	1686	693	OPT	OPT	ZX	SC-10 II	C.D T.R.A.C	FORM	
MX Z 700 STD YELLOW US	1687	693	OPT	OPT	ZX	SC-10 II	C.D T.R.A.C	FORM	
MX Z 700 TRAIL NOIR CDN	1678	693	OPT	OPT	ZX	SC-10 II	C.D T.R.A.C	FORM	
MX Z 700 TRAIL BLACK US	1679	693	OPT	OPT	ZX	SC-10 II	C.D T.R.A.C	FORM	
MX Z 700 TRAIL JAUNE CDN	1676	693	OPT	OPT	ZX	SC-10 II	C.D T.R.A.C	FORM	
MX Z 700 TRAIL YELLOW US	1677	693	OPT	OPT	ZX	SC-10 II	C.D T.R.A.C	FORM	
MX Z 700 X NOIR CDN	1672	693	OPT	OPT	ZX	SC-10 II	C.D T.R.A.C	FORM	
MX Z 700 X BLACK US	1673	693	OPT	OPT	ZX	SC-10 II	C.D T.R.A.C	FORM	
MX Z 700 X ROUGE CDN	1674	693	OPT	OPT	ZX	SC-10 II	C.D T.R.A.C	FORM	
MX Z 700 X RED US	1675	693	OPT	OPT	ZX	SC-10 II	C.D T.R.A.C	FORM	
MX Z 700 X JAUNE CDN	1670	693	OPT	OPT	ZX	SC-10 II	C.D T.R.A.C	FORM	
MX Z 700 X YELLOW US	1671	693	OPT	OPT	ZX	SC-10 II	C.D T.R.A.C	FORM	
FOR. DLX 700 GS NUAGE CDN	1770	693	STD	STD	ZX	SC-10 II	C.D T.R.A.C	FORM	
FOR. DLX 700 GS CLOUD US	1771	693	STD	STD	ZX	SC-10 II	C.D T.R.A.C	FORM	
FOR. DLX 700 GS NUAGE EUR	1772	693	STD	STD	ZX	SC-10 II	C.D T.R.A.C	FORM	
FOR. DLX 700 GS ROUGE CDN	1768	693	STD	STD	ZX	SC-10 II	C.D T.R.A.C	FORM	
FOR. DLX 700 GS RED US	1769	693	STD	STD	ZX	SC-10 II	C.D T.R.A.C	FORM	
FOR. DLX 700 GSE NUAGE CDN	1766	693	STD	STD	ZX	SC-10 II	C.D T.R.A.C	FORM	
FOR. DLX 700 GSE CLOUD US	1767	693	STD	STD	ZX	SC-10 II	C.D T.R.A.C	FORM	
FOR. DLX 700 GSE ROUGE CDN	1764	693	STD	STD	ZX	SC-10 II	C.D T.R.A.C	FORM	
FOR. DLX 700 GSE RED US	1765	693	STD	STD	ZX	SC-10 II	C.D T.R.A.C	FORM	
G. TOURING 700 GS NOIR CDN	1789	693	STD	STD	ZX LT	SC-10 II LT	C.D T.R.A.C	FORM	
G. TOURING 700 GS BLACK US	1790	693	STD	STD	ZX LT	SC-10 II LT	C.D T.R.A.C	FORM	
G. TOURING 700 GS NOIR EUR	1791	693	STD	STD	ZX LT	SC-10 II LT	C.D T.R.A.C	FORM	
G. TOURING 700 GS NUAGE CDN	1792	693	STD	STD	ZX LT	SC-10 II LT	C.D T.R.A.C	FORM	
G. TOURING 700 GS CLOUD US	1793	693	STD	STD	ZX LT	SC-10 II LT	C.D T.R.A.C	FORM	
SUMMIT 700 HM NOIR CDN	1737	693	OPT	OPT	ZX HM	SC-10 M	C.D T.R.A.C	FORM	
SUMMIT 700 HM BLACK US	1738	693	OPT	OPT	ZX HM	SC-10 M	C.D T.R.A.C	FORM	
SUMMIT 700 HM JAUNE CDN	1735	693	OPT	OPT	ZX HM	SC-10 M	C.D T.R.A.C	FORM	
SUMMIT 700 HM YELLOW US	1736	693	OPT	OPT	ZX HM	SC-10 M	C.D T.R.A.C	FORM	

LIQUID COOLED TWIN CYLINDERS – 2 CYLINDRES REFROIDIS PAR LIQUIDE

DESCRIPTION	MODÈLE MODEL	ENGINE MOTEUR	REV MARC ARRI	STAR/ELEC DÉM ÉLEC	CHASSIS CADRE	REAR SUSP SUSP/ARRI	DRIVE PULLEY	POULIE MOTRICE	DRIVEN PULLEY POULIE MENÉE
SUMMIT 700 STD NOIR CDN	1755	693	OPT	OPT	ZX LT	SC-10 M	C.D T.R.A.C	FORM	
SUMMIT 700 STD BLACK US	1756	693	OPT	OPT	ZX LT	SC-10 M	C.D T.R.A.C	FORM	
SUMMIT 700 STD JAUNE CDN	1753	693	OPT	OPT	ZX LT	SC-10 M	C.D T.R.A.C	FORM	
SUMMIT 700 STD YELLOW US	1754	693	OPT	OPT	ZX LT	SC-10 M	C.D T.R.A.C	FORM	
SUMMIT 700 STD JAUNE EUR	1757	693	OPT	OPT	ZX LT	SC-10 M	C.D T.R.A.C	FORM	
SUMMIT 700 X NOIR CDN	1749	693	OPT	OPT	ZX LT	SC-10 M	C.D T.R.A.C	FORM	
SUMMIT 700 X BLACK US	1750	693	OPT	OPT	ZX LT	SC-10 M	C.D T.R.A.C	FORM	
SUMMIT 700 X ROUGE CDN	1751	693	OPT	OPT	ZX LT	SC-10 M	C.D T.R.A.C	FORM	
SUMMIT 700 X RED US	1752	693	OPT	OPT	ZX LT	SC-10 M	C.D T.R.A.C	FORM	
SUMMIT 700 X JAUNE CDN	1747	693	OPT	OPT	ZX LT	SC-10 M	C.D T.R.A.C	FORM	
SUMMIT 700 X YELLOW US	1748	693	OPT	OPT	ZX LT	SC-10 M	C.D T.R.A.C	FORM	
MX Z 800 ADRN. NOIR CDN	1858	793	OPT	OPT	ZX	SC-10 II	C.D T.R.A.C	FORM	
MX Z 800 ADRN. BLACK US	1859	793	OPT	OPT	ZX	SC-10 II	C.D T.R.A.C	FORM	
MX Z 800 ADRN. ROUGE CDN	1860	793	OPT	OPT	ZX	SC-10 II	C.D T.R.A.C	FORM	
MX Z 800 ADRN. RED US	1861	793	OPT	OPT	ZX	SC-10 II	C.D T.R.A.C	FORM	
MX Z 800 ADRN. JAUNE CDN	1856	793	OPT	OPT	ZX	SC-10 II	C.D T.R.A.C	FORM	
MX Z 800 ADRN. YELLOW US	1857	793	OPT	OPT	ZX	SC-10 II	C.D T.R.A.C	FORM	
MX Z 800 STD NOIR CDN	1872	793	OPT	OPT	ZX	SC-10 II	C.D T.R.A.C	FORM	
MX Z 800 STD BLACK US	1873	793	OPT	OPT	ZX	SC-10 II	C.D T.R.A.C	FORM	
MX Z 800 STD JAUNE CDN	1870	793	OPT	OPT	ZX	SC-10 II	C.D T.R.A.C	FORM	
MX Z 800 STD YELLOW US	1871	793	OPT	OPT	ZX	SC-10 II	C.D T.R.A.C	FORM	
MX Z 800 X NOIR CDN	1665	793	OPT	OPT	ZX	SC-10 II	C.D T.R.A.C	FORM	
MX Z 800 X NOIR EUR	1667	793	OPT	OPT	ZX	SC-10 II	C.D T.R.A.C	FORM	
MX Z 800 X BLACK US	1666	793	OPT	OPT	ZX	SC-10 II	C.D T.R.A.C	FORM	
MX Z 800 X ROUGE CDN	1668	793	OPT	OPT	ZX	SC-10 II	C.D T.R.A.C	FORM	
MX Z 800 X RED US	1669	793	OPT	OPT	ZX	SC-10 II	C.D T.R.A.C	FORM	
MX Z 800 X JAUNE CDN	1663	793	OPT	OPT	ZX	SC-10 II	C.D T.R.A.C	FORM	
MX Z 800 X YELLOW US	1664	793	OPT	OPT	ZX	SC-10 II	C.D T.R.A.C	FORM	
SUMMIT 800 HM NOIR CDN	1864	793	OPT	OPT	ZX HM	SC-10 M	C.D T.R.A.C	FORM	
SUMMIT 800 HM BLACK US	1865	793	OPT	OPT	ZX HM	SC-10 M	C.D T.R.A.C	FORM	
SUMMIT 800 HM JAUNE CDN	1862	793	OPT	OPT	ZX HM	SC-10 M	C.D T.R.A.C	FORM	
SUMMIT 800 HM YELLOW US	1863	793	OPT	OPT	ZX HM	SC-10 M	C.D T.R.A.C	FORM	
SUMMIT 800 HM X NOIR CDN	1725	793	OPT	OPT	ZX HM	SC-10 M	C.D T.R.A.C	FORM	
SUMMIT 800 HM X BLACK US	1726	793	OPT	OPT	ZX HM	SC-10 M	C.D T.R.A.C	FORM	
SUMMIT 800 HM X ROUGE CDN	1727	793	OPT	OPT	ZX HM	SC-10 M	C.D T.R.A.C	FORM	
SUMMIT 800 HM X RED US	1728	793	OPT	OPT	ZX HM	SC-10 M	C.D T.R.A.C	FORM	
SUMMIT 800 HM X ROUGE EUR	1824	793	OPT	OPT	ZX HM	SC-10 M	C.D T.R.A.C	FORM	

LIQUID COOLED TWIN CYLINDERS – 2 CYLINDRES REFROIDIS PAR LIQUIDE

DESCRIPTION	MODÈLE MODEL	ENGINE MOTEUR	REV MARC ARRI	STAR/ELEC DÉM ÉLEC	CHASSIS CADRE	REAR SUSP SUSP/ARRI	DRIVE PULLEY	POULIE MOTRICE	DRIVEN PULLEY POULIE MENÉE
SUMMIT 800 HM X JAUNE CDN	1723	793	OPT	OPT	ZX HM	SC-10 M	C.D T.R.A.C	FORM	
SUMMIT 800 HM X YELLOW US	1724	793	OPT	OPT	ZX HM	SC-10 M	C.D T.R.A.C	FORM	
SUMMIT 800 STD NOIR CDN	1868	793	OPT	OPT	ZX LT	SC-10 M	C.D T.R.A.C	FORM	
SUMMIT 800 STD BLACK US	1869	793	OPT	OPT	ZX LT	SC-10 M	C.D T.R.A.C	FORM	
SUMMIT 800 STD JAUNE CDN	1866	793	OPT	OPT	ZX LT	SC-10 M	C.D T.R.A.C	FORM	
SUMMIT 800 STD YELLOW US	1867	793	OPT	OPT	ZX LT	SC-10 M	C.D T.R.A.C	FORM	
SUMMIT 800 X NOIR CDN	1742	793	OPT	OPT	ZX LT	SC-10 M	C.D T.R.A.C	FORM	
SUMMIT 800 X BLACK US	1743	793	OPT	OPT	ZX LT	SC-10 M	C.D T.R.A.C	FORM	
SUMMIT 800 X ROUGE CDN	1744	793	OPT	OPT	ZX LT	SC-10 M	C.D T.R.A.C	FORM	
SUMMIT 800 X RED US	1745	793	OPT	OPT	ZX LT	SC-10 M	C.D T.R.A.C	FORM	
SUMMIT 800 X JAUNE CDN	1740	793	OPT	OPT	ZX LT	SC-10 M	C.D T.R.A.C	FORM	
SUMMIT 800 X YELLOW US	1741	793	OPT	OPT	ZX LT	SC-10 M	C.D T.R.A.C	FORM	
SUMMIT 800 X JAUNE EUR	1746	793	OPT	OPT	ZX LT	SC-10 M	C.D T.R.A.C	FORM	

LIQUID COOLED TWIN CYLINDERS - 2 CYLINDRES REFROIDIS PAR LIQUIDE

ENGINE TYPE TYPE DE MOTEUR	693						793			
CHASSIS TYPE TYPE DE CHASSIS	ZX	ZX	ZX	ZX LT	ZX HM	ZX LT	ZX	ZX	ZX LT	ZX HM
CARBURETOR CARBURATEUR	XTM-40	XTM-40	HEATED XTM-40	HEATED XTM-40	XTM-40	XTM-40	XTM-40	XTM-40	XTM-40	XTM-40
DPM	DPM		DPM	DPM	DPM	DPM	DPM		DPM	DPM
MODELS MODÈLES	1670	1676	1764	1789	1735	1747	1856	1870	1740	1723
	1671	1677	1765	1790	1736	1748	1857	1871	1741	1724
	1672	1678	1766	1791	1737	1749	1858	1872	1742	1725
	1673	1679	1767	1792	1738	1750	1859	1873	1743	1726
	1674	1686	1768	1793		1751	1860		1744	1727
	1675	1687	1769			1752	1861		1745	1728
	1680	1688	1770			1753	1663		1746	1824
	1681	1689	1771			1754	1664		1866	1862
	1682	1690	1772			1755	1665		1867	1863
	1683					1756	1666		1868	1864
	1684					1757	1667		1869	1865
	1685						1668			
							1669			
TABLE	21	22	23	24	25	26	27	28	29	30

**ENGINE
MOTEUR**

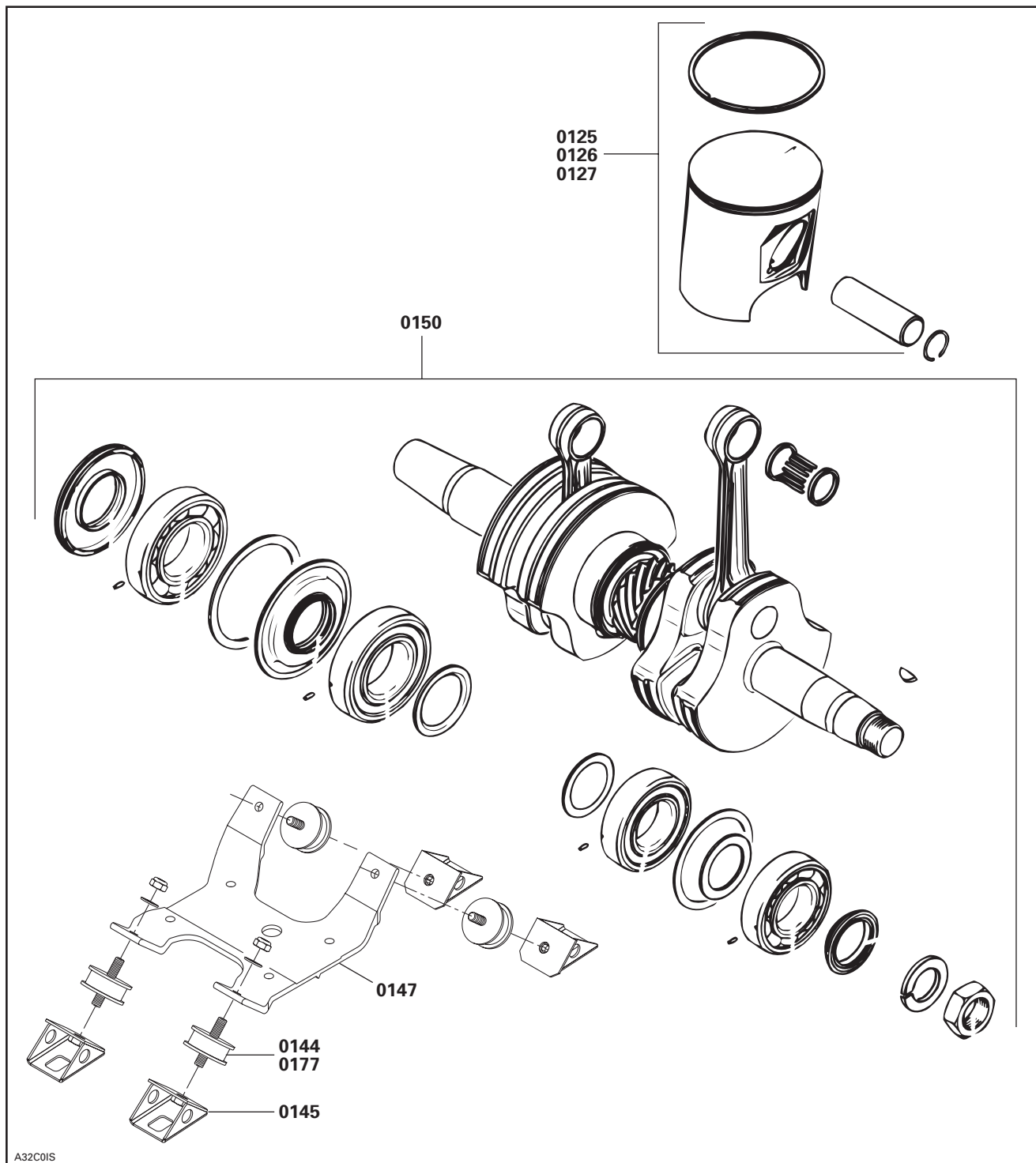
SYSTEM	CODE	<p align="center">SYSTEM 01 SYSTÈME 01</p>	MX Z 700 X MX Z 700 ADRN.	MX Z 700 TRAIL MX Z 700 STD	FOR. DLX 700 GS FOR. DLX 700 GSE	G.TOURING 700 GS	SUMMIT 700 HM	SUMMIT 700 STD SUMMIT 700 X	MX Z 800 X MX Z 800 ADRN.	MX Z 800 STD	SUMMIT 800 X SUMMIT 800 STD	SUMMIT 800 HM SUMMIT 800 HM X
			21	22	23	24	25	26	27	28	29	30

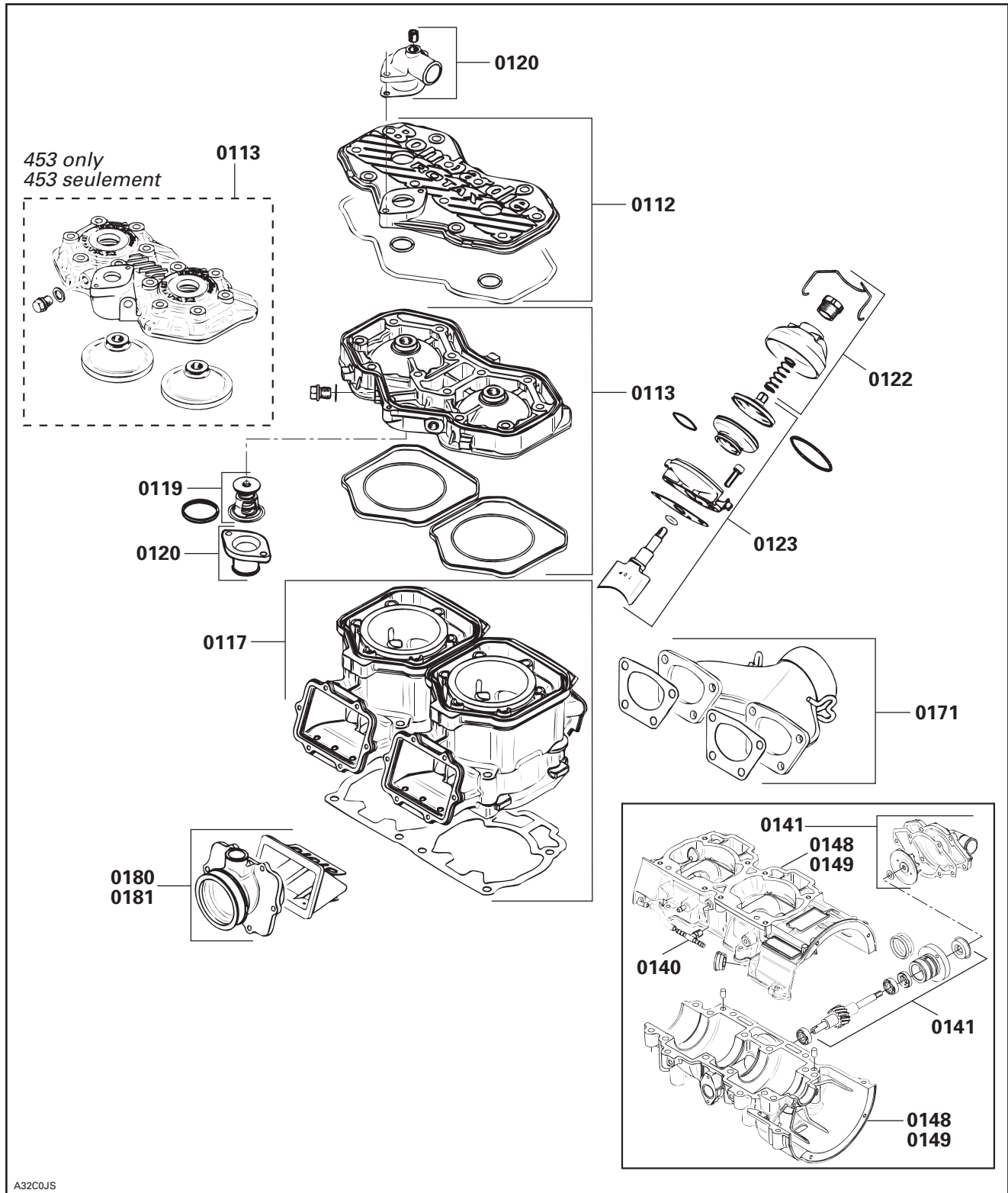
01	00	NO LABOR INVOLVED AUCUNE MAIN D'OEUVRE	0	0	0	0	0	0	0	0	0	0
01	01	ENGINE ASSY R. R. * REMPLACEMENT MOTEUR COMPLET	3.0	3.0	3.0	3.0	3.0	3.0	3.0	3.0	3.0	3.0
01	12	CYLINDER HEAD COVER AND/OR GASKET COUVERCLE DE CULASSE ET/OU JOINT	0.7	0.7	0.7	0.7	0.7	0.7	0.7	0.7	0.7	0.7
01	13	CYLINDER HEAD AND/OR GASKET (ONE) CULASSE ET/OU JOINT(1)	0.9	0.9	0.9	0.9	0.9	0.9	0.9	0.9	0.9	0.9
01	17	CYLINDERS AND/OR GASKETS (ALL) CYLINDRES ET/OU JOINTS (TOUS)	2.0	2.0	2.0	2.0	2.0	2.0	2.0	2.0	2.0	2.0
01	18	COOLANT TEMPERATURE SENDER CAPTEUR DE TEMPÉRATURE LIQUIDE	0.3	0.3	0.3	0.3	0.3	0.3	0.3	0.3	0.3	0.3
01	19	THERMOSTAT THERMOSTAT	0.3	0.3	0.3	0.3	0.3	0.3	0.3	0.3	0.3	0.3
01	20	WATER OUTLET SOCKET TUBULURE DE SORTIE DE LIQUIDE	0.7	0.7	0.7	0.7	0.7	0.7	0.7	0.7	0.7	0.7
01	22	RAVE ADJ. SCREW A/O COVER A/O SPRING VIS ET/OU COUVERCLE ET/OU RESSORT	0.4	0.4	0.4	0.4	0.4	0.4	0.4	0.4	0.4	0.4
01	23	RAVE VALVE AND/OR HOUSING SOUPAPE D'ÉCHAPPEMENT RAVE E/O BOITIER	0.6	0.6	0.6	0.6	0.6	0.6	0.6	0.6	0.6	0.6
01	25	PISTON, NEEDLE BEARING (MAG) PISTONS, AXE, FREIN D'AXE, SEG (MAG)	2.2	2.2	2.2	2.2	2.2	2.2	2.2	2.2	2.2	2.2
01	26	PISTON, NEEDLE BEARING (PTO) PISTON, AXE, FREIN D'AXE, SEG (PDM)	2.2	2.2	2.2	2.2	2.2	2.2	2.2	2.2	2.2	2.2
01	27	PISTONS, NEEDLE, BRNG (MAG+PTO) PISTONS, AXES, FREIN D'AXES, SEG, (MAG+PDM)	2.4	2.4	2.4	2.4	2.4	2.4	2.4	2.4	2.4	2.4
01	38	WATER PUMP SHAFT (ALL PARTS) L'ARBRE DE LA POMPE À L'EAU (TOUTES PIÈCES)	5.0	5.0	5.0	5.0	5.0	5.0	5.0	5.0	5.0	5.0
01	40	OIL INLET ANGULAR TUBE OR CHECK VALVE RACCORD ANGULAIRE OU SOUPAPE DE RETENUE	0.8	0.8	0.8	0.8	0.8	0.8	0.8	0.8	0.8	0.8
01	41	WATER PUMP IMPELLER/COVER/GASKET TURBINE/CARTER DE POMPE E/O JOINT D'ÉTANCHÉITÉ	0.9	0.9	0.9	0.9	0.9	0.9	0.9	0.9	0.9	0.9
01	44	ENGINE RUBBER MOUNTS (3 OR 4) TAMPONS D'ANCRAGE DE CAOUT. (3 OU 4)	1.1	1.1	1.1	1.1	1.1	1.1	1.1	1.1	1.1	1.1

**ENGINE
MOTEUR**

SYSTEM	CODE	SYSTEM 01 SYSTÈME 01	MX Z 700 X MX Z 700 ADRN.	MX Z 700 TRAIL MX Z 700 STD	FOR. DLX 700 GS FOR. DLX 700 GSE	G.TOURING 700 GS	SUMMIT 700 HM	SUMMIT 700 STD SUMMIT 700 X	MX Z 800 X MX Z 800 ADRN.	MX Z 800 STD	SUMMIT 800 X SUMMIT 800 STD	SUMMIT 800 HM X SUMMIT 800 HM X
			21	22	23	24	25	26	27	28	29	30

01	45	ENGINE RUBBER MOUNTS SUPP (3 OR 4) SUPPORTS DE TAMPONS D'ANCRAGE (3 OU 4)	1.2	1.2	1.2	1.2	1.2	1.2	1.2	1.2	1.2	1.2
01	47	ENGINE SUPPORT SUPPORT DE MOTEUR	2.1	2.1	2.1	2.1	2.1	2.1	2.1	2.1	2.1	2.1
01	48	CRANKCASE REPLACEMENT REPLACEMENT DU CARTER	5.2	5.2	5.2	5.2	5.2	5.2	5.2	5.2	5.2	5.2
01	49	CRANKCASE RESEAL OR GASKETS RECELLEMENT DU CARTER E/O JOINTS D'ÉTANCHÉIÉS	5.0	5.0	5.0	5.0	5.0	5.0	5.0	5.0	5.0	5.0
01	50	CRANKSHAFT AND/OR BEARINGS VILEBREQUIN ET/OU ROULEMENT	4.8	4.8	4.8	4.8	4.8	4.8	4.8	4.8	4.8	4.8
01	71	EXHAUST MANIFOLD COLLECTEUR D'ÉCHAPPEMENT	0.3	0.3	0.3	0.3	0.3	0.3	0.3	0.3	0.3	0.3
01	72	TUNED PIPE TUYAU D'ÉCHAPPEMENT CALBRÉ	0.3	0.3	0.3	0.3	0.3	0.3	0.3	0.3	0.3	0.3
01	75	MUFFLER/EXHAUST GROMMET/SUPPORT SILENCIEUX E/O BAGUE D'ÉCHAPPEMENT	0.3	0.3	0.3	0.3	0.3	0.3	0.3	0.3	0.3	0.3
01	77	ENGINE RUBBER MOUNTS (1 OR 2) TAMPONS D'ANCRAGE DU MOTEUR (1 OU 2)	1.0	1.0	1.0	1.0	1.0	1.0	1.0	1.0	1.0	1.0
01	79	COOLANT HOSE (TANK TO ENGINE HEAD) BOYAU DU SYST. REFROID (RESERVE AU MOTEUR)	0.3	0.3	0.3	0.3	0.3	0.3	0.3	0.3	0.3	0.3
01	80	REED VALVE/GASKET/FLANGE/SOCKET(1) VALVE REED/JOINT/FLASQUE/ADP (1)	0.3	0.3	0.3	0.3	0.3	0.3	0.3	0.3	0.3	0.3
01	81	REED VALVE/GASKET/FLANGE/SOCKET (2) VALVE REED/JOINT/FLASQUE/ADP (2)	0.4	0.4	0.4	0.4	0.4	0.4	0.4	0.4	0.4	0.4
01	84	TUNE PIPE SHIELD (1) COUILLE TUYAU D'ÉCHAPPEMENT (1)	0.3	0.3	0.3	0.3	0.3	0.3	0.3	0.3	0.3	0.3
01	98	COOLANT RESERVOIR RÉSERVOIR D'ANTIGEL	0.7	0.7	0.7	0.7	0.7	0.7	0.7	0.7	0.7	0.7
01	99	CRANKSHAFT REBUILT VILEBREQUIN RÉUSINÉ	4.8	4.8	4.8	4.8	4.8	4.8	4.8	4.8	4.8	4.8
01	104	SHORT BLOCK ENSEMBLE CARTER CYLINDRE	3.5	3.5	3.5	3.5	3.5	3.5	3.5	3.5	3.5	3.5





**CARBURETOR AND OIL INJECTION SYSTEM
CARBURATEUR ET SYSTÈME D'INJECTION D'HUILE**

SYSTEM	CODE	SYSTEM 02 SYSTÈME 02	MX Z 700 X MX Z 700 ADRN.	MX Z 700 TRAIL MX Z 700 STD	FOR. DLX 700 GS FOR. DLX 700 GSE	G.TOURING 700 GS	SUMMIT 700 HM	SUMMIT 700 STD SUMMIT 700 X	MX Z 800 X MX Z 800 ADRN.	MX Z 800 STD	SUMMIT 800 X SUMMIT 800 STD	SUMMIT 800 HM SUMMIT 800 HM X
			21	22	23	24	25	26	27	28	29	30

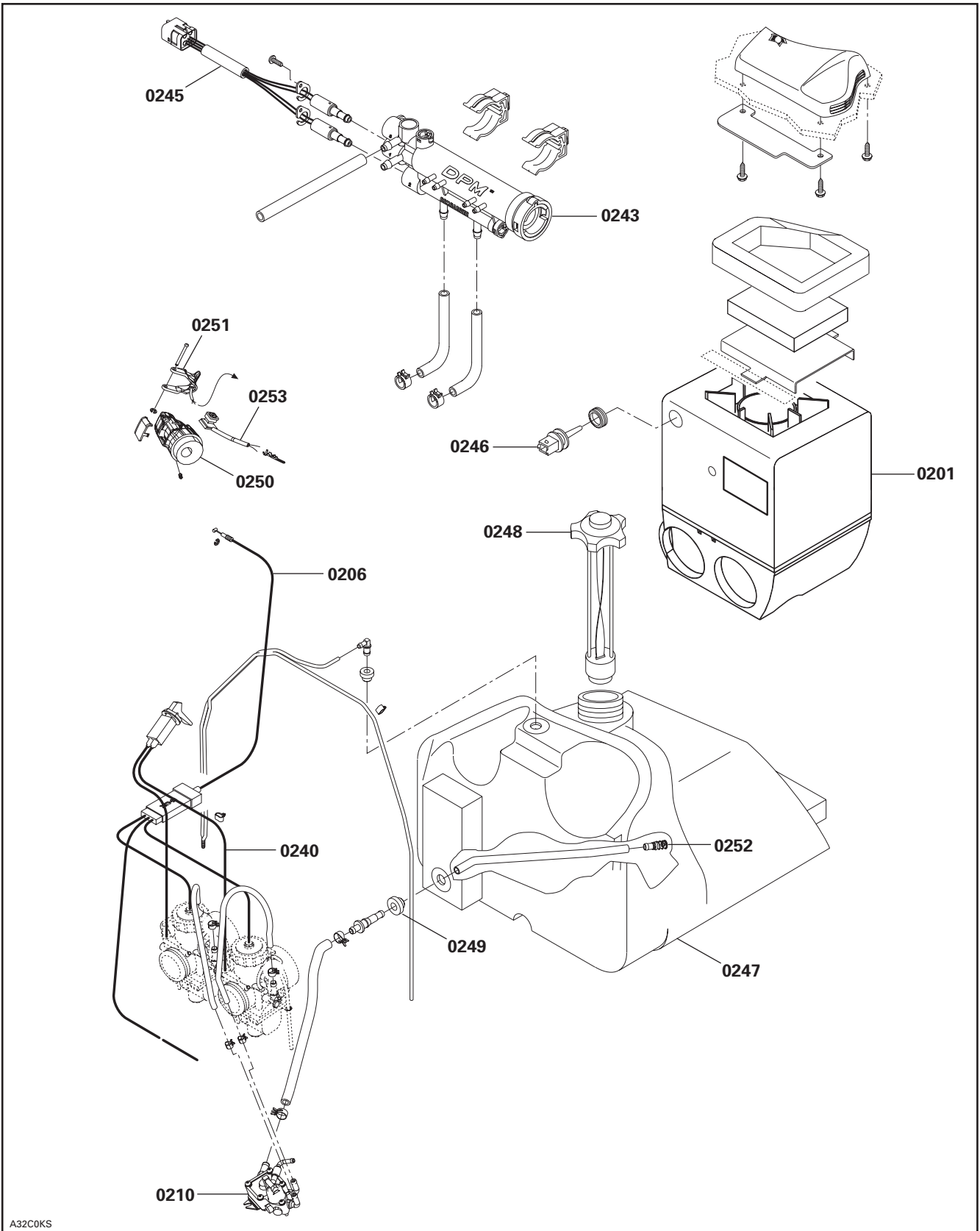
02 00	NO LABOR INVOLVED AUCUNE MAIN-D'ŒUVRE IMPLIQUÉE	0	0	0	0	0	0	0	0	0	0	0
02 01	AIR SILENCER ASS'Y ANY/OE ALL PARTS SILENCIEUX D'ADMISSION (TOUTE PIÈCES)	0.2	0.2	0.2	0.2	0.2	0.2	0.2	0.2	0.2	0.2	0.2
02 03	CARBURATORS ASS'Y (2) CARBURATEURS (2)	0.6	0.5	0.8	0.8	0.6	0.6	0.6	0.6	0.5	0.6	0.6
02 04	RUBBER FLANGE (1) BRIDE DE CAOUTCHOUC (1)	0.3	0.3	0.3	0.3	0.3	0.3	0.3	0.3	0.3	0.3	0.3
02 06	THROTTLE CABLE CABLE D'ACCÉLÉRATEUR	0.3	0.3	0.3	0.3	0.3	0.3	0.3	0.3	0.3	0.3	0.3
02 08	OIL INJECTION PUMP POMPE À INJECTION D'HUILE	1.1	1.1	1.1	1.1	1.1	1.1	1.1	1.1	1.1	1.1	1.1
02 09	OIL INJECTION RESERVOIR RÉSERVOIR D'HUILE À INJECTION	0.5	0.5	0.5	0.5	0.5	0.5	0.5	0.5	0.5	0.5	0.5
02 10	FUEL PUMP POMPE À CARBURANT	0.4	0.4	0.4	0.4	0.4	0.4	0.4	0.4	0.4	0.4	0.4
02 11	FLOAT SYST ANY/OR ALL PTS ONE CARB SYSTÈME DE FLOTTEUR TOUTES PIÈCES1 CARBURATEUR	0.9	0.8	1.1	1.1	0.9	0.9	0.9	0.9	0.8	0.9	0.9
02 12	FLOAT SYST ANY/OR ALL PTS TWO CARBS SYSTÈME DE FLOTTEUR TOUTES PCS 2 CARBURATEURS	1.0	0.9	1.2	1.2	1.0	1.0	1.0	1.0	0.9	1.0	1.0
02 13	JET NEEDLE, THROTTLE SLIDE (ONE) AIGUILLE DE GICLEUR, TIROIR D'ÉTRANGLEUR (1)	0.5	0.4	0.7	0.7	0.5	0.5	0.5	0.5	0.4	0.5	0.5
02 14	JET NEEDLES, THROTTLE SLIDE (TWO) AIGUILLES DE GICLEUR, TIROIR D'ÉTRANGLEUR (2)	0.6	0.5	0.8	0.8	0.6	0.6	0.6	0.6	0.5	0.6	0.6
**	CARB CLEANING AND REBUILDING (ONE) NETTOYAGE ET REMONTAGE DU CARBURATEUR (1)	0.7	0.6	0.9	0.9	0.7	0.7	0.7	0.7	0.6	0.7	0.7
**	CARBS CLEANING AND REBUILDING (TWO) NETTOYAGE ET REMONTAGE DU CARBURATEUR (2)	1.1	1.0	1.2	1.2	1.1	1.1	1.1	1.1	1.0	1.1	1.1
02 17	MAIN JET, NEEDLE JET, PILOT JET (ONE) GICLEUR PRINCIPAL/AIGUILLE/RALENTIE (1)	0.7	0.6	0.9	0.9	0.7	0.7	0.7	0.7	0.6	0.7	0.7
02 18	MAIN JET, NEEDLE JET, PILOT JET (TWO) GICLEUR PRINCIPAL/AIGUILLE/RALENTIE (2)	0.9	0.8	1.1	1.1	0.9	0.9	0.9	0.9	0.8	0.9	0.9

**CARBURETOR AND OIL INJECTION SYSTEM
CARBURATEUR ET SYSTÈME D'INJECTION D'HUILE**

SYSTEM	CODE	SYSTEM 02 SYSTÈME 02	MX Z 700 X MX Z 700 ADRN.	MX Z 700 TRAIL MX Z 700 STD	FOR. DLX 700 GS FOR. DLX 700 GSE	G.TOURING 700 GS	SUMMIT 700 HM	SUMMIT 700 STD SUMMIT 700 X	MX Z 800 X MX Z 800 ADRN.	MX Z 800 STD	SUMMIT 800 X SUMMIT 800 STD	SUMMIT 800 HM SUMMIT 800 HM X
			21	22	23	24	25	26	27	28	29	30

02	24	OIL INJECTION FILTER FILTRE D'HUILE À INJECTION	0.3	0.3	0.3	0.3	0.3	0.3	0.3	0.3	0.3	0.3
02	25	OIL INJECTION LINE (1) BOYAU D'HUILE À INJECTION (1)	0.8	0.8	0.8	0.8	0.8	0.8	0.8	0.8	0.8	0.8
02	26	OIL INJECTION LINES (2) BOYAUX D'HUILE À INJECTION (2)	0.9	0.9	0.9	0.9	0.9	0.9	0.9	0.9	0.9	0.9
02	27	OIL LEVER SENSOR CONTACTEUR DE NIVEAU D'HUILE	0.5	0.5	0.5	0.5	0.5	0.5	0.5	0.5	0.5	0.5
02	40	CHOKE CABLE CABLE D'ÉTRANGLEUR	0.3	0.3	0.3	0.3	0.3	0.3	0.3	0.3	0.3	0.3
02	43	PRESSURE MANIFOLD ASS'Y (D.P.M) COLLECTEUR DE PRESSION ASS. (D.P.M)	0.4		0.4	0.4	0.4	0.4	0.4		0.4	0.4
02	45	PRESSURE MANIFOLD HARNESS (D.P.M) CABLAGE COLLECTEUR DE PRESSION (D.P.M)	0.3		0.3	0.3	0.3	0.3	0.3		0.3	0.3
02	46	AIR TEMPERATURE SENSOR (AIR INTAKE) CAPTEUR D'AIR DE TEMPERATURE (SILENCIEUX D'ADMISSION)	0.2		0.2	0.2	0.2	0.2	0.2		0.2	0.2
02	47	FUEL TANK RÉSERVOIR À ESSENCE	0.5	0.5	0.5	0.5	0.5	0.5	0.5	0.5	0.5	0.5
02	48	FUEL CAP BOUCHON DU RÉSERVOIR À ESSENCE	0.1	0.1	0.1	0.1	0.1	0.1	0.1	0.1	0.1	0.1
02	49	FUEL TANK GROMMET RONDELLE ISOLANTE RÉSERVOIR À ESSENCE	0.5	0.5	0.5	0.5	0.5	0.5	0.5	0.5	0.5	0.5
02	50	THROTTLE HANDLE HOUSING LOGEMENT DE MANETTE D'ACCÉLÉRATEUR	0.4	0.4	0.4	0.4	0.4	0.4	0.4	0.4	0.4	0.4
02	51	HEATER THROTTLE LEVER MANETTE D'ACCÉLÉRATEUR CHAUFFANTE	0.3	0.3	0.3	0.3	0.3	0.3	0.3	0.3	0.3	0.3
02	52	FUEL FILTER FILTRE À CARBURANT	0.5	0.5	0.5	0.5	0.5	0.5	0.5	0.5	0.5	0.5
02	53	KILL SWITCH INTERRUPTEUR D'URGENCE	0.3	0.3	0.3	0.3	0.3	0.3	0.3	0.3	0.3	0.3
02	65	FUEL SENSOR ASS'Y CAPTEUR DE NIVEAU D'ESSENCE ASS.			0.5	0.5						

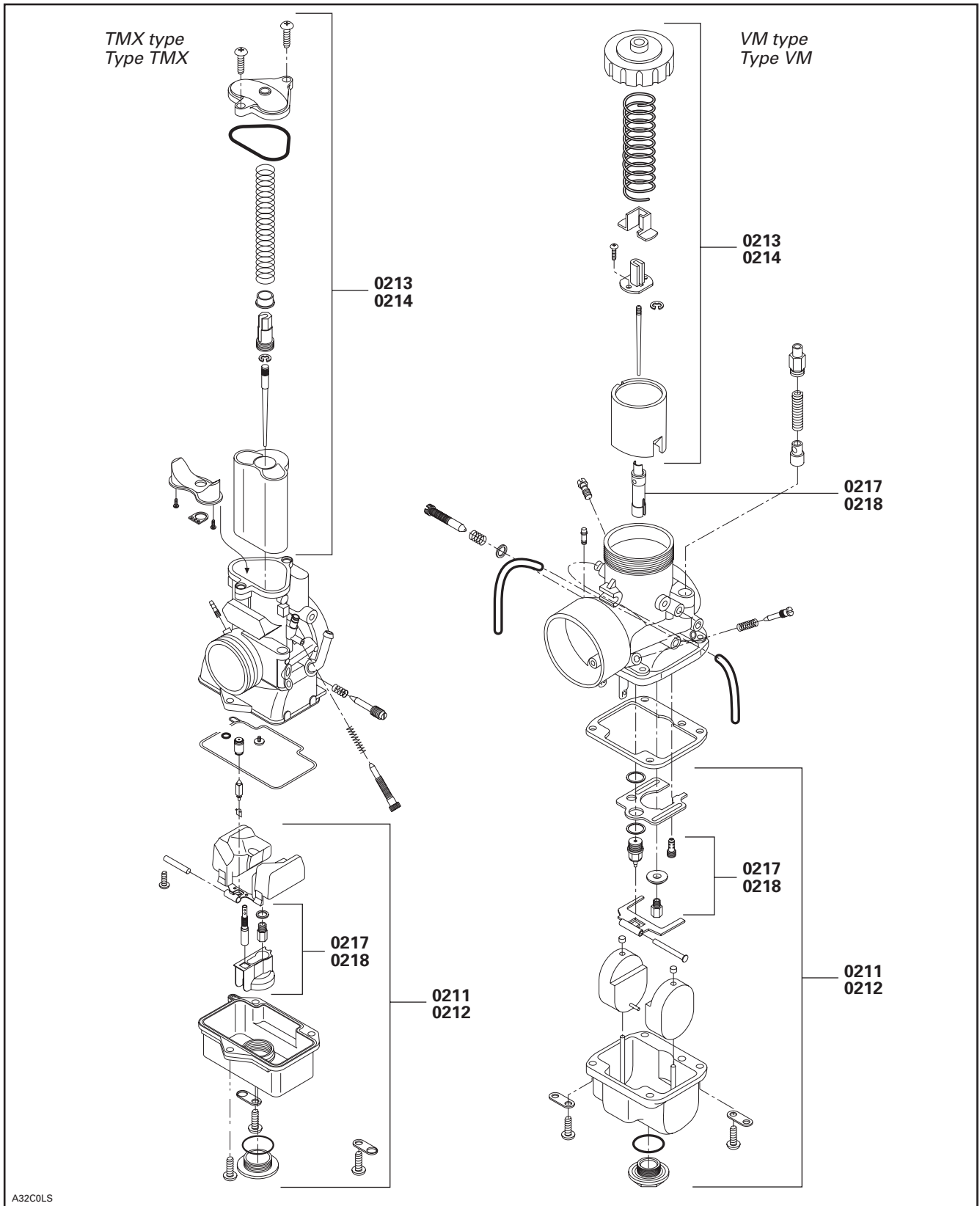
CARBURETOR AND OIL INJECTION SYSTEM 02
CARBURATEUR ET SYSTÈME D'INJECTION D'HUILE 02



A32C0KS

CARBURETOR AND OIL INJECTION SYSTEM 02

CARBURATEUR ET SYSTÈME D'INJECTION D'HUILE 02

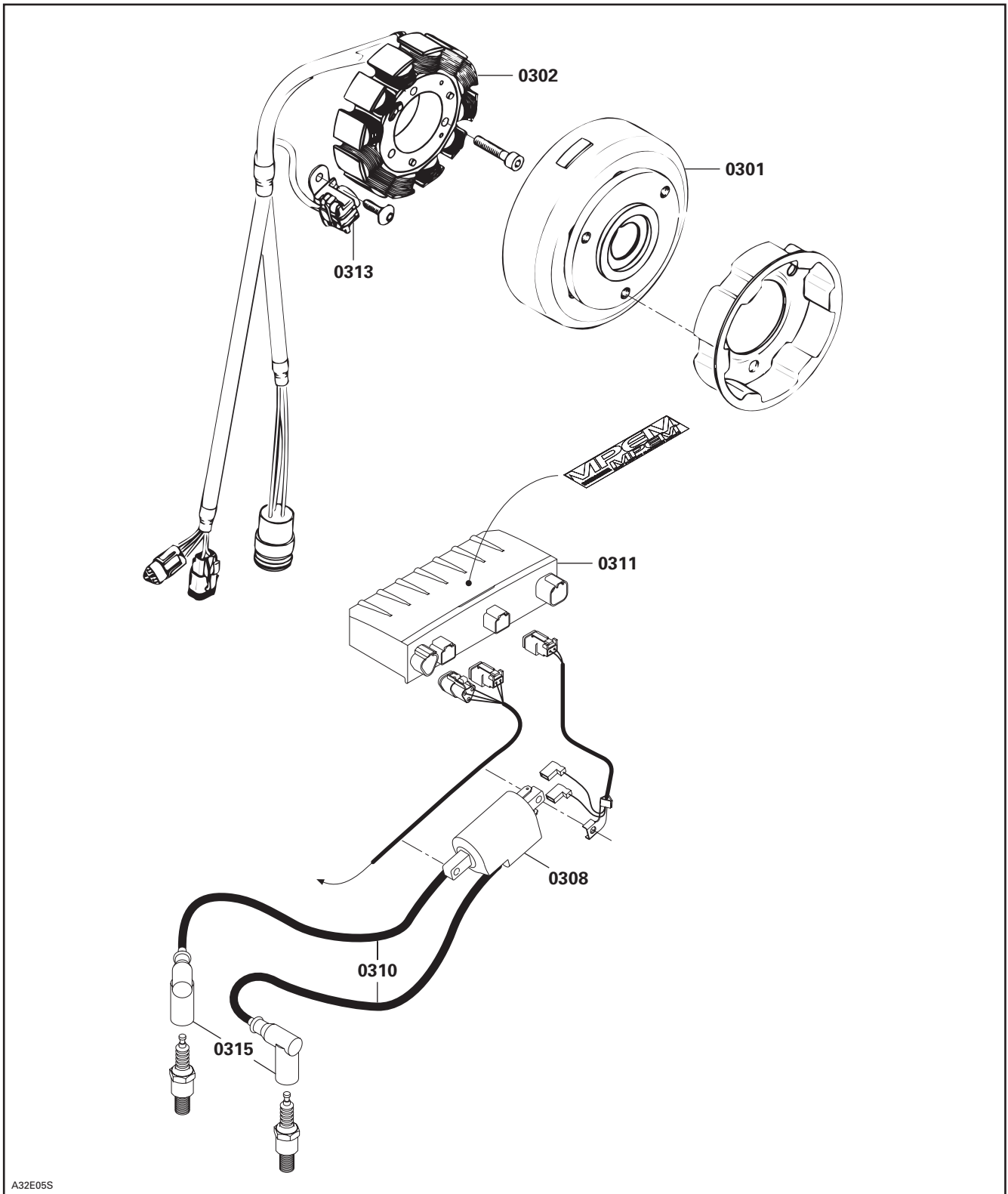


**IGNITION SYSTEM
SYSTÈME D'ALLUMAGE**

SYSTEM	CODE	SYSTEM 03 SYSTÈME 03	MX Z 700 X MX Z 700 ADRN.	MX Z 700 TRAIL MX Z 700 STD	FOR. DLX 700 GS FOR. DLX 700 GSE	G.TOURING 700 GS	SUMMIT 700 HM	SUMMIT 700 STD SUMMIT 700 X	MX Z 800 X MX Z 800 ADRN.	MX Z 800 STD	SUMMIT 800 X SUMMIT 800 STD	SUMMIT 800 HM SUMMIT 800 HM X
			21	22	23	24	25	26	27	28	29	30

03 00	NO LABOR INVOLVED AUCUNE MAIN-D'OEUVRE IMPLIQUEE	0	0	0	0	0	0	0	0	0	0	0
03 01	MAGNETO FLYWHEEL VOLANT MAGNÉTIQUE	0.3	0.3	0.3	0.3	0.3	0.3	0.3	0.3	0.3	0.3	0.3
03 02	STATOR PLATE ASS'Y PLAQUE RÉACTEUR	0.6	0.6	0.6	0.6	0.6	0.6	0.6	0.6	0.6	0.6	0.6
03 08	IGNITION COIL BOBINE D'ALLUMAGE	0.3	0.3	0.3	0.3	0.3	0.3	0.3	0.3	0.3	0.3	0.3
03 10	IGNITION CABLE CABLE D'ALLUMAGE	0.3	0.3	0.3	0.3	0.3	0.3	0.3	0.3	0.3	0.3	0.3
03 11	ELECTRONIC MODULE MODULE ÉLECTRONIQUE	0.3	0.3	0.3	0.3	0.3	0.3	0.3	0.3	0.3	0.3	0.3
**	TIMING RÉGLAGE DE L'ALLUMAGE	0.3	0.3	0.3	0.3	0.3	0.3	0.3	0.3	0.3	0.3	0.3
03 13	PICK UP ASS'Y CAPTEUR ASS.	0.6	0.6	0.6	0.6	0.6	0.6	0.6	0.6	0.6	0.6	0.6
03 15	SPARK PLUG PROTECTOR PROTECTEUR DE BOUGIES	0.1	0.1	0.1	0.1	0.1	0.1	0.1	0.1	0.1	0.1	0.1

IGNITION SYSTEM 03
SYSTÈME D'ALLUMAGE 03



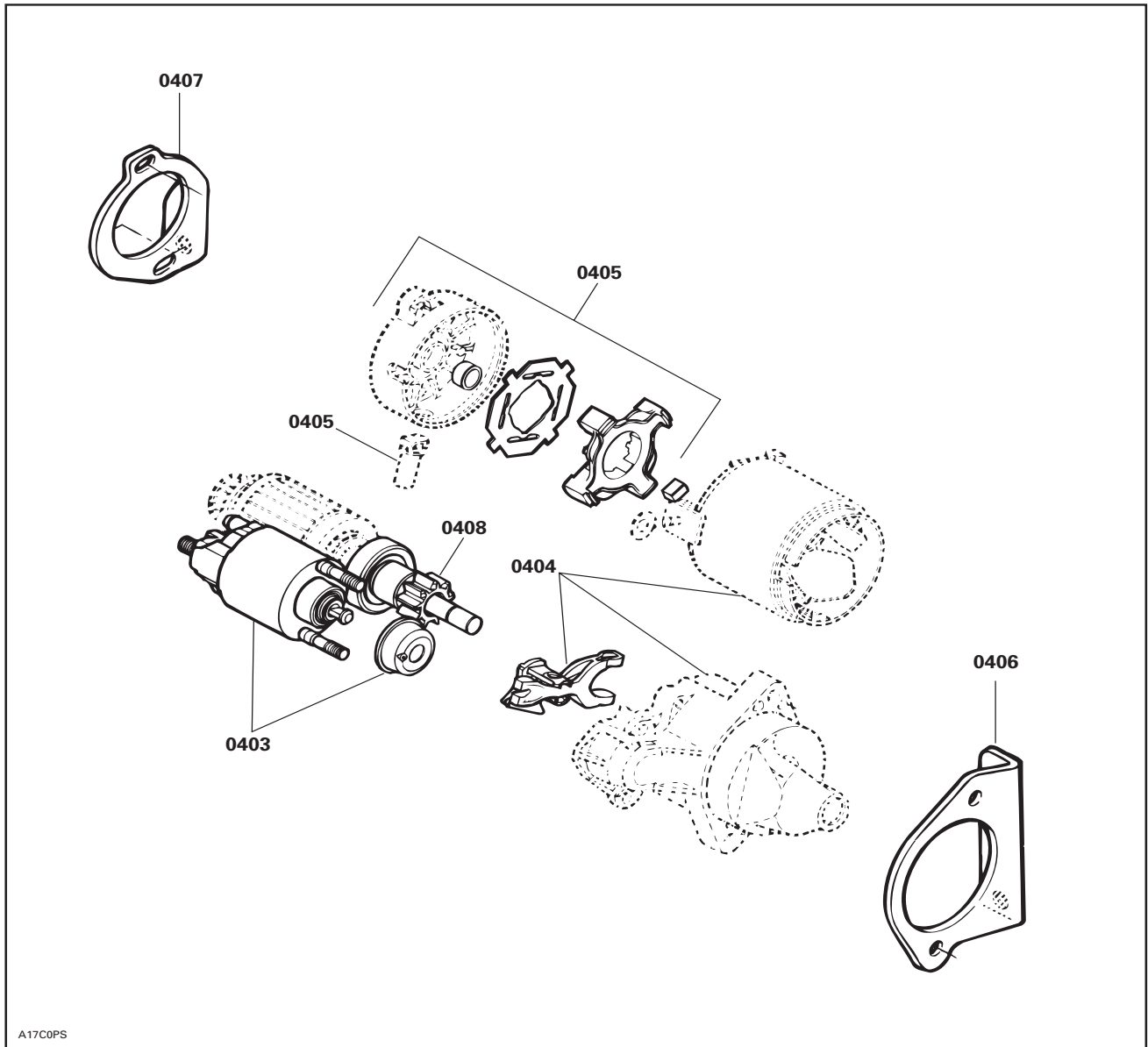
A32E05S

**STARTER
DÉMARREUR**

SYSTEM	CODE	SYSTEM 04 SYSTÈME 04	MX Z 700 X MX Z 700 ADRN.	MX Z 700 TRAIL MX Z 700 STD	FOR. DLX 700 GS FOR. DLX 700 GSE	G.TOURING 700 GS	SUMMIT 700 HM	SUMMIT 700 STD SUMMIT 700 X	MX Z 800 X MX Z 800 ADRN.	MX Z 800 STD	SUMMIT 800 X SUMMIT 800 STD	SUMMIT 800 HM SUMMIT 800 HM X
			21	22	23	24	25	26	27	28	29	30

04 00	NO LABOR INVOLVED AUCUNE MAIN D'ŒUVRE IMPLIQUÉE	0	0	0	0	0	0	0	0	0	0	0
04 01	REWIND STARTER ANY/OR ALL PARTS EXCEPT HANDLE DÉMARREUR RAPPEL TOUTES PIÈCES SAUF POIGNÉE	0.3	0.3	0.3	0.3	0.3	0.3	0.3	0.3	0.3	0.3	0.3
04 02	ELECTRIC STARTER ASS'Y DÉMARREUR ÉLECTRIQUE			1.4	1.4							
04 03	SWITCH ASS'Y (STARTER RELAY) INTERRUPTEUR(SOLÉNOÏDE DE DÉMARRAGE)			1.4	1.4							
04 04	PINION DRIVE LEVER, ARMATURE YOKE, FOURCHETTE DE COMMANDE, INDUIT, BOITIER			2.1	2.1							
04 05	END FRAME, BUSHING, BRUSH, PRESSURE BRUSH LOGEMENT D'EXT, DOUILLE, BALAI TOUTES PIÈCES			2.1	2.1							
04 06	STARTER BRACKET (MAG) PLAQUE DE FIXATION DE DÉMARREUR (MAG)			1.4	1.4							
04 07	STARTER SUPPORT (PTO) SUPPORT DE DÉMARREUR (P.D.M)			1.4	1.4							
04 08	STARTER CLUTCH SYSTÈME D'EMBRAYAGE			1.8	1.8							
04 09	REWIND STARTER HANDLE POIGNÉE DU DÉMARREUR À RAPPEL	0.3	0.3	0.3	0.3	0.3	0.3	0.3	0.3	0.3	0.3	0.3
04 10	CONNECTING FLANGE FLASQUE DE CONNECTION	0.3	0.3	0.3	0.3	0.3	0.3	0.3	0.3	0.3	0.3	0.3

ELECTRIC STARTER
DÉMARREUR ÉLECTRIQUE



**TRANSMISSION SYSTEM
SYSTÈME TRANSMISSION**

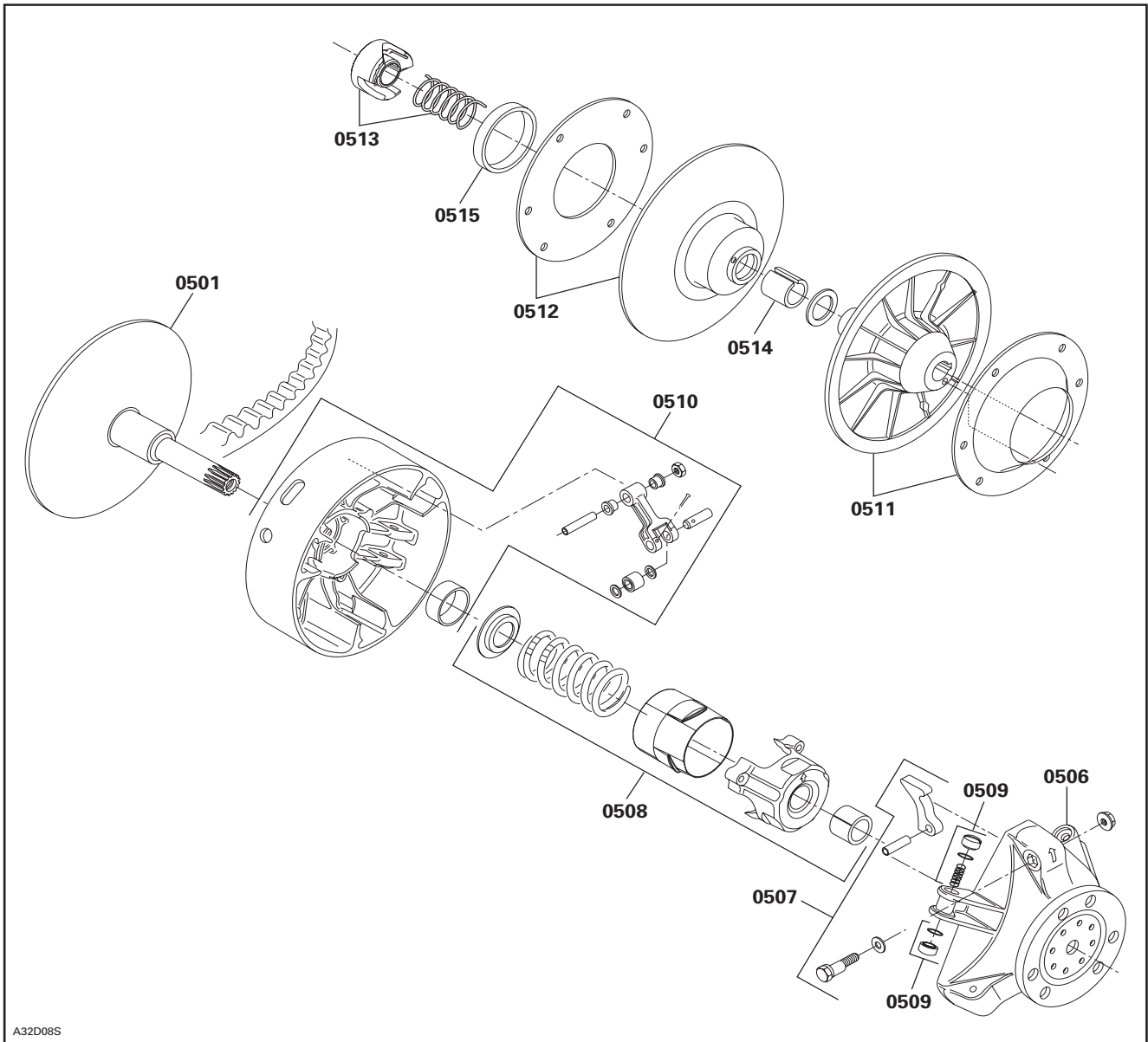
SYSTEM	CODE	SYSTEM 05 SYSTÈME 05	MX Z 700 X MX Z 700 ADRN.	MX Z 700 TRAIL MX Z 700 STD	FOR. DLX 700 GS FOR. DLX 700 GSE	G. TOURING 700 GS	SUMMIT 700 HM	SUMMIT 700 STD SUMMIT 700 X	MX Z 800 X MX Z 800 ADRN.	MX Z 800 STD	SUMMIT 800 X SUMMIT 800 STD	SUMMIT 800 HM SUMMIT 800 HM X
			21	22	23	24	25	26	27	28	29	30

05 00	NO LABOR INVOLVED AUCUNE MAIN-D'ŒUVRE IMPLIQUÉE	0	0	0	0	0	0	0	0	0	0	0
05 01	DRIVE PULLEY ASS'Y OR INNER HALF POULIE MOTRICE OU DEMIE-POULIE	0.3	0.3	0.3	0.3	0.3	0.3	0.3	0.3	0.3	0.3	0.3
05 06	TRA GOVERNOR CUP AND/OR FIXED HALF CUVETTE REGUL E/O PARTIE FIXE POULIE TRA	0.3	0.3	0.3	0.3	0.3	0.3	0.3	0.3	0.3	0.3	0.3
05 07	TRA RAMPS A/O ADJUSTMENT SCREWS RAMPES ET/OU VIS DE RÉGLAGE POULIE TRA	0.3	0.3	0.3	0.3	0.3	0.3	0.3	0.3	0.3	0.3	0.3
05 08	TRA SPRING COVER A/O SPRING A/O BUSHING COUVERCLE E/O RESSORT E/O DOUILLE POULIE TRA	0.7	0.7	0.7	0.7	0.7	0.7	0.7	0.7	0.7	0.7	0.7
05 09	TRA SLIDER SHOES AND/OR SPRING GLISSIÈRE ET/OU RESSORT DE POULIE TRA	0.3	0.3	0.3	0.3	0.3	0.3	0.3	0.3	0.3	0.3	0.3
05 10	TRA SLIDING HALF,BUSHING,A/O LEVER ROLLERS DEMIE-POULIE COULL,DOUILLE ET/OU ROUL POULIE TRA	0.5	0.5	0.5	0.5	0.5	0.5	0.5	0.5	0.5	0.5	0.5
05 11	DRIVEN PULLEY FIXED HALF DEMI-POULIE MENÉE FIXE	0.3	0.3	0.3	0.3	0.3	0.3	0.3	0.3	0.3	0.3	0.3
05 12	DRIVEN PULLEY SLIDING HALF DEMI-POULIE MENÉE COULISSANTE	0.3	0.3	0.3	0.3	0.3	0.3	0.3	0.3	0.3	0.3	0.3
05 13	DRIVEN PULLEY OUTER CAM A/O SPRING CAME EXT. ET/OU RESSORT DE POULIE	0.3	0.3	0.3	0.3	0.3	0.3	0.3	0.3	0.3	0.3	0.3
05 14	DRIVEN PULLEY SMALL BUSHING PETITE DOUILLE DE POULIE MENÉE	0.6	0.6	0.6	0.6	0.6	0.6	0.6	0.6	0.6	0.6	0.6
05 15	DRIVEN PULLEY LARGE BUSHING GROSSE DOUILLE DE POULIE MENÉE	0.6	0.6	0.6	0.6	0.6	0.6	0.6	0.6	0.6	0.6	0.6
05 17	COUNTERSHAFT(L.H.)BEARING COLLAR A/O FLANGE CHAPEAU ROUL (GCH) ET/OU ROUL ET/OU FLASQUE	0.4	0.4	0.4	0.4	0.4	0.4	0.4	0.4	0.4	0.4	0.4
05 18	COUNTERSHAFT ARBRE DE RENVOI	1.0	1.0	1.0	1.0	1.0	1.0	1.0	1.0	1.0	1.0	1.0
05 19	DRIVE BELT AND/OR GUARD COURROIE D'ENTRAÎNEMENT E/O GARDE	0.1	0.1	0.1	0.1	0.1	0.1	0.1	0.1	0.1	0.1	0.1
05 20	CHAINCASE UPPER SEAL A/O BEARING ANNEAU D'ÉTANC SUPP DE CARTER E/O ROULEMENT	1.4	1.4	1.4	1.4	1.4	1.4	1.4	1.4	1.4	1.4	1.4

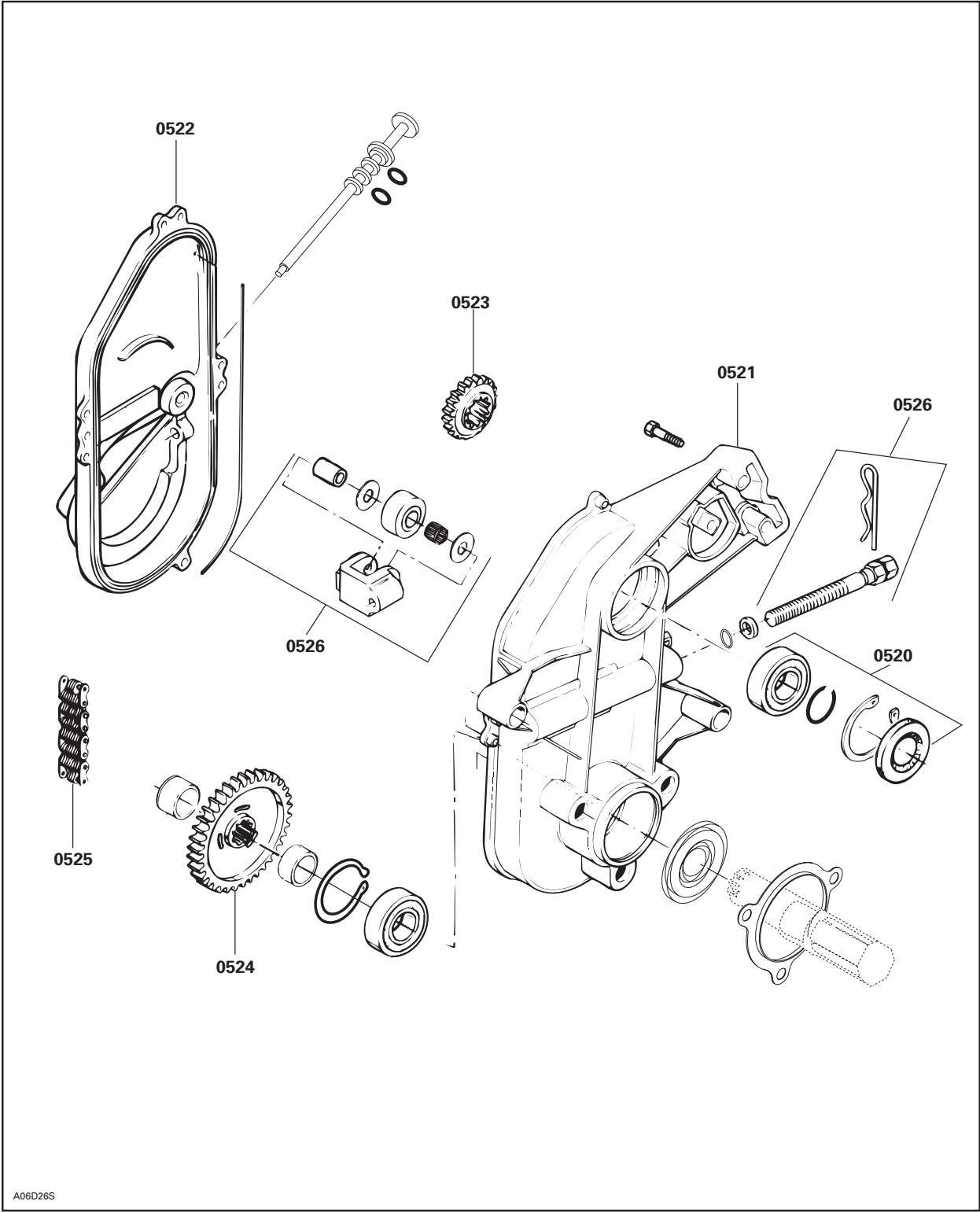
**TRANSMISSION SYSTEM
SYSTÈME TRANSMISSION**

SYSTEM	CODE	SYSTEM 05 SYSTÈME 05									
		MX Z 700 X MX Z 700 ADRN.	MX Z 700 TRAIL MX Z 700 STD	FOR. DLX 700 GS FOR. DLX 700 GSE	G.TOURING 700 GS	SUMMIT 700 HM	SUMMIT 700 STD SUMMIT 700 X	MX Z 800 X MX Z 800 ADRN.	MX Z 800 STD	SUMMIT 800 X SUMMIT 800 STD	SUMMIT 800 HM SUMMIT 800 HM X
		21	22	23	24	25	26	27	28	29	30

05 21	CHAINCASE CARTER DE CHAINE	1.8	1.8	2.0	2.0	1.8	1.8	1.8	1.8	1.8	1.8
05 22	CHAINCASE COVER COUVERCLE DU CARTER DE CHAINE	0.4	0.4	0.4	0.4	0.4	0.4	0.4	0.4	0.4	0.4
05 23	CHAINCASE UPP SPROCKET A/O CENTRAL PIGNON SUPÉRIEUR DE CARTER ET/OU PIGNON CENTRAL	0.5	0.5	0.8	0.8	0.5	0.5	0.5	0.5	0.5	0.5
05 24	CHAINCASE LOWER SPROCKET PIGNON INFÉRIEUR DE CARTER DE CHAINE	0.4	0.4	0.9	0.9	0.4	0.4	0.4	0.4	0.4	0.4
05 25	CHAINCASE DRIVE CHAIN CHAINE D'ENTRAÎNEMENT DU CARTER CHAINE	0.4	0.4	0.9	0.9	0.4	0.4	0.4	0.4	0.4	0.4
05 26	CHAINCASE TENSIONERS TENDEURS DE CARTER DE CHAINE	0.3	0.3	0.6	0.6	0.3	0.3	0.3	0.3	0.3	0.3
05 27	TENSIONER ADJUSTMENT SCREW VIS DE RÉGLAGE DU TENDEUR	1.8	1.8	2.0	2.0	1.8	1.8	1.8	1.8	1.8	1.8
05 34	SLIDING SLEEVE A/O FORK A/O FORK SHAFT CRABOT ET/OU FOURCHETTE ET/OU ARBRE			0.5	0.5						
05 39	SHIFT LEVER AND/OR SHIFT ROD LEVIER DE TRANSMISSION ET/OU TIGE			0.3	0.3						
05 40	SHIFT ROD BALL JOINT AND/OR SOCKET TIGE DE TRANSM, JOINT ROTULE E/O DOUILLE			0.3	0.3						
05 44	RING GEAR OR DAMPER COURONNE DE DÉMARRAGE			0.4	0.4						



A32D08S

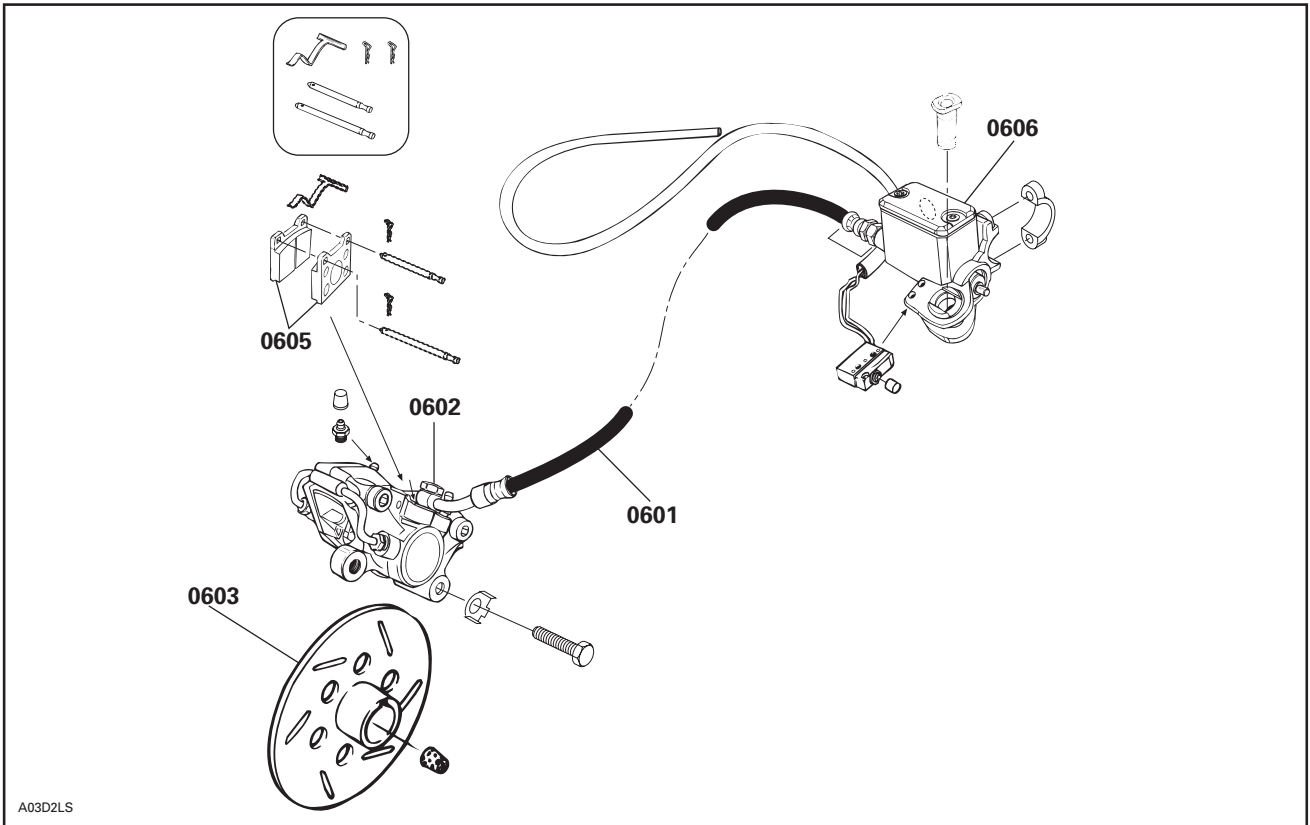


**BRAKE SYSTEM
SYSTÈME DE FREIN**

SYSTEM	CODE	<p align="center">SYSTEM 06 SYSTÈME 06</p>	MX Z 700 X MX Z 700 ADRN.	MX Z 700 TRAIL MX Z 700 STD	FOR. DLX 700 GS FOR. DLX 700 GSE	G.TOURING 700 GS	SUMMIT 700 HM	SUMMIT 700 STD SUMMIT 700 X	MX Z 800 X MX Z 800 ADRN.	MX Z 800 STD	SUMMIT 800 X SUMMIT 800 STD	SUMMIT 800 HM SUMMIT 800 HM X
			21	22	23	24	25	26	27	28	29	30

06 00	NO LABOR INVOLVED AUCUNE MAIN-D'ŒUVRE IMPLIQUÉE	0	0	0	0	0	0	0	0	0	0	0
06 01	BRAKE OIL HOSE BOYAU À L'HUILE POUR FREIN	0.7	0.7	0.7	0.7	0.7	0.7	0.7	0.7	0.7	0.7	0.7
06 02	CALIPER ÉTRIER	0.8	0.8	0.8	0.8	0.8	0.8	0.8	0.8	0.8	0.8	0.8
06 03	DISC DISQUE	1.2	1.2	1.2	1.2	1.2	1.2	1.2	1.2	1.2	1.2	1.2
06 05	BRAKE PADS PLAQUETTES DE FREIN	0.3	0.3	0.3	0.3	0.3	0.3	0.3	0.3	0.3	0.3	0.3
06 06	MASTER CYLINDER MAÎTRE CYLINDRE	1.2	1.2	1.2	1.2	1.2	1.2	1.2	1.2	1.2	1.2	1.2
06 07	BRAKE LEVER ASS'Y LEVIER DE FREIN ASS.	0.3	0.3	0.3	0.3	0.3	0.3	0.3	0.3	0.3	0.3	0.3
06 08	MICROSWITCH BRAKE ASS'Y INTERRUPTEUR MICRO-CONTACT DE FREIN ASS.	0.3	0.3	0.3	0.3	0.3	0.3	0.3	0.3	0.3	0.3	0.3

BRAKE SYSTEM 06
SYSTÈME DE FREIN 06



**STEERING SYSTEM AND FRONT SUSPENSION
SYSTÈME DE DIRECTION ET DE SUSPENSION AVANT**

SYSTEM	CODE	SYSTEM 07 SYSTÈME 07	MX Z 700 X MX Z 700 ADRN.	MX Z 700 TRAIL MX Z 700 STD	FOR. DLX 700 GS FOR. DLX 700 GSE	G.TOURING 700 GS	SUMMIT 700 HM	SUMMIT 700 STD SUMMIT 700 X	MX Z 800 X MX Z 800 ADRN.	MX Z 800 STD	SUMMIT 800 X SUMMIT 800 STD	SUMMIT 800 HM SUMMIT 800 HM X
			21	22	23	24	25	26	27	28	29	30

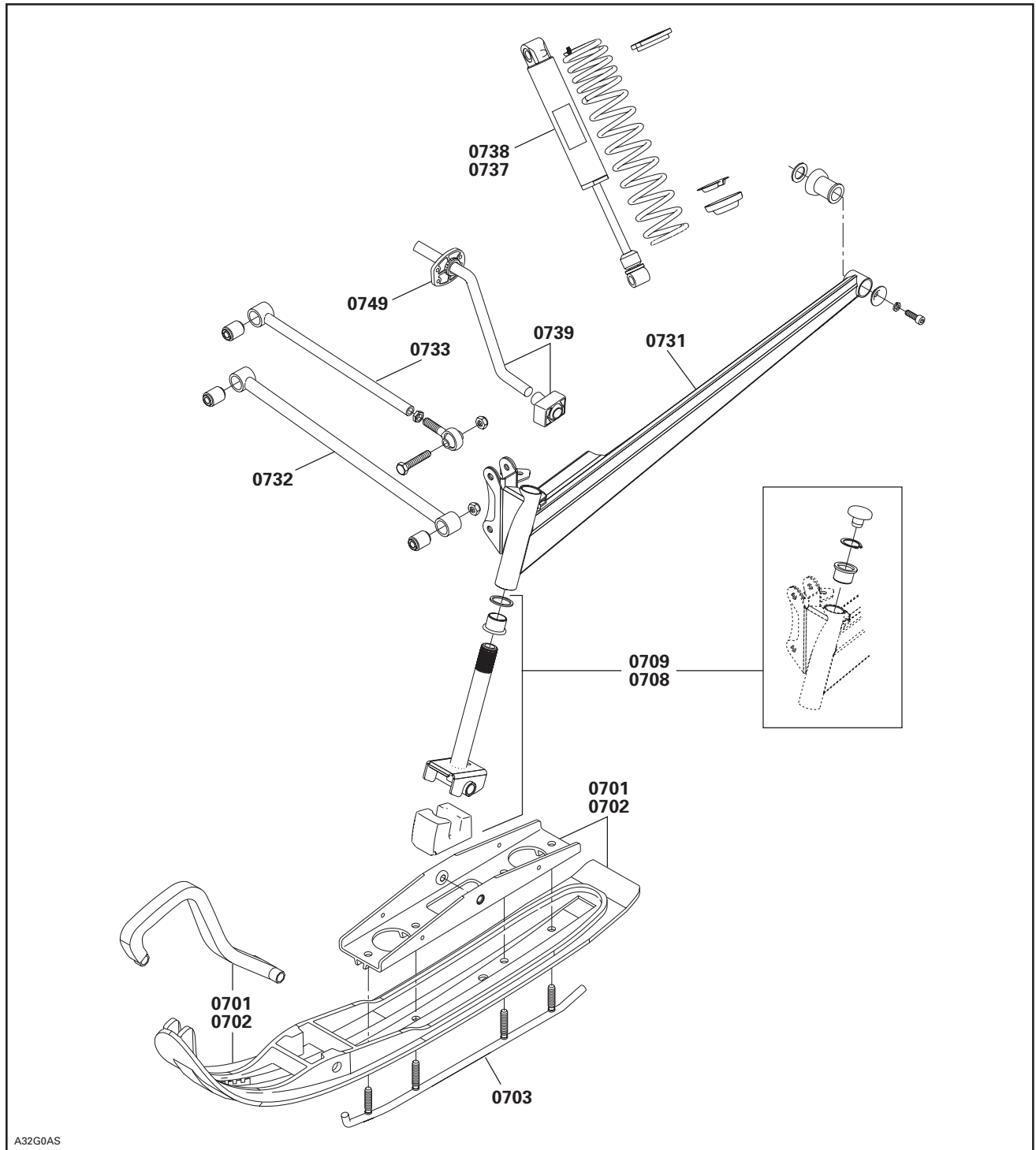
07 00	NO LABOR INVOLVED AUCUNE MAIN-D'ŒUVRE IMPLIQUÉE	0	0	0	0	0	0	0	0	0	0	0
07 01	SKI (ONE) SKI (1)	0.3	0.3	0.3	0.3	0.3	0.3	0.3	0.3	0.3	0.3	0.3
07 02	SKIS (TWO) SKIS (2)	0.4	0.4	0.4	0.4	0.4	0.4	0.4	0.4	0.4	0.4	0.4
07 03	SKI RUNNER SHOES LISSES	0.3	0.3	0.3	0.3	0.3	0.3	0.3	0.3	0.3	0.3	0.3
07 08	SKI LEG (R.H.) AND/OR BUSHING JAMBE DE SKI (DROITE) ET/OU DOUILLE	0.3	0.3	0.3	0.3	0.3	0.3	0.3	0.3	0.3	0.3	0.3
07 09	SKI LEG (L.H.) AND/OR BUSHING JAMBE DE SKI (GAUCHE) ET/OU DOUILLE	0.3	0.3	0.3	0.3	0.3	0.3	0.3	0.3	0.3	0.3	0.3
07 10	STEERING ARM (R.H.) BRAS DE DIRECTION (DROIT)	0.3	0.3	0.3	0.3	0.3	0.3	0.3	0.3	0.3	0.3	0.3
07 11	STEERING ARM (L.H.) BRAS DE DIRECTION (GAUCHE)	0.3	0.3	0.3	0.3	0.3	0.3	0.3	0.3	0.3	0.3	0.3
07 12	R.H. STEERING ARM BALL JOINT JOINT À ROTULE DU BRAS DE DIRECTION (DROIT)	0.3	0.3	0.3	0.3	0.3	0.3	0.3	0.3	0.3	0.3	0.3
07 13	L.H. STEERING ARM BALL JOINT JOINT À ROTULE DU BRAS DE DIRECTION (GAUCHE)	0.3	0.3	0.3	0.3	0.3	0.3	0.3	0.3	0.3	0.3	0.3
07 18	TIE ROD (MAIN TUBE/STEERING ARM) BARRE D'ACCOUPLMENT (COLONNE/BRAS DE DIRECTION)	2.5	2.5	2.5	2.5	2.5	2.5	2.5	2.5	2.5	2.5	2.5
07 19	TIE ROD (FOR R.H AND L.H STEERING ARM) BARRE ACCOUPLE/ BRAS DE DIRECT. DR OU G	1.0	1.0	1.0	1.0	1.0	1.0	1.0	1.0	1.0	1.0	1.0
07 20	TIE ROD COVER (ONE) CAPUCHON DE TIMONERIE (1)	0.4	0.4	0.4	0.4	0.4	0.4	0.4	0.4	0.4	0.4	0.4
07 21	TIE ROD COVERS (TWO) CAPUCHON DE TIMONERIE (2)	0.8	0.8	0.8	0.8	0.8	0.8	0.8	0.8	0.8	0.8	0.8
07 22	STEERING PIVOT ARM BRAS DE DIRECTION PIVOTANT	0.5	0.5	0.5	0.5	0.5	0.5	0.5	0.5	0.5	0.5	0.5
07 23	STEERING MAIN TUBE BALL JOINT JOINT ROTULE DE LA COLONNE DE DIRECTION	2.5	2.5	2.5	2.5	2.5	2.5	2.5	2.5	2.5	2.5	2.5

**STEERING SYSTEM AND FRONT SUSPENSION
SYSTÈME DE DIRECTION ET DE SUSPENSION AVANT**

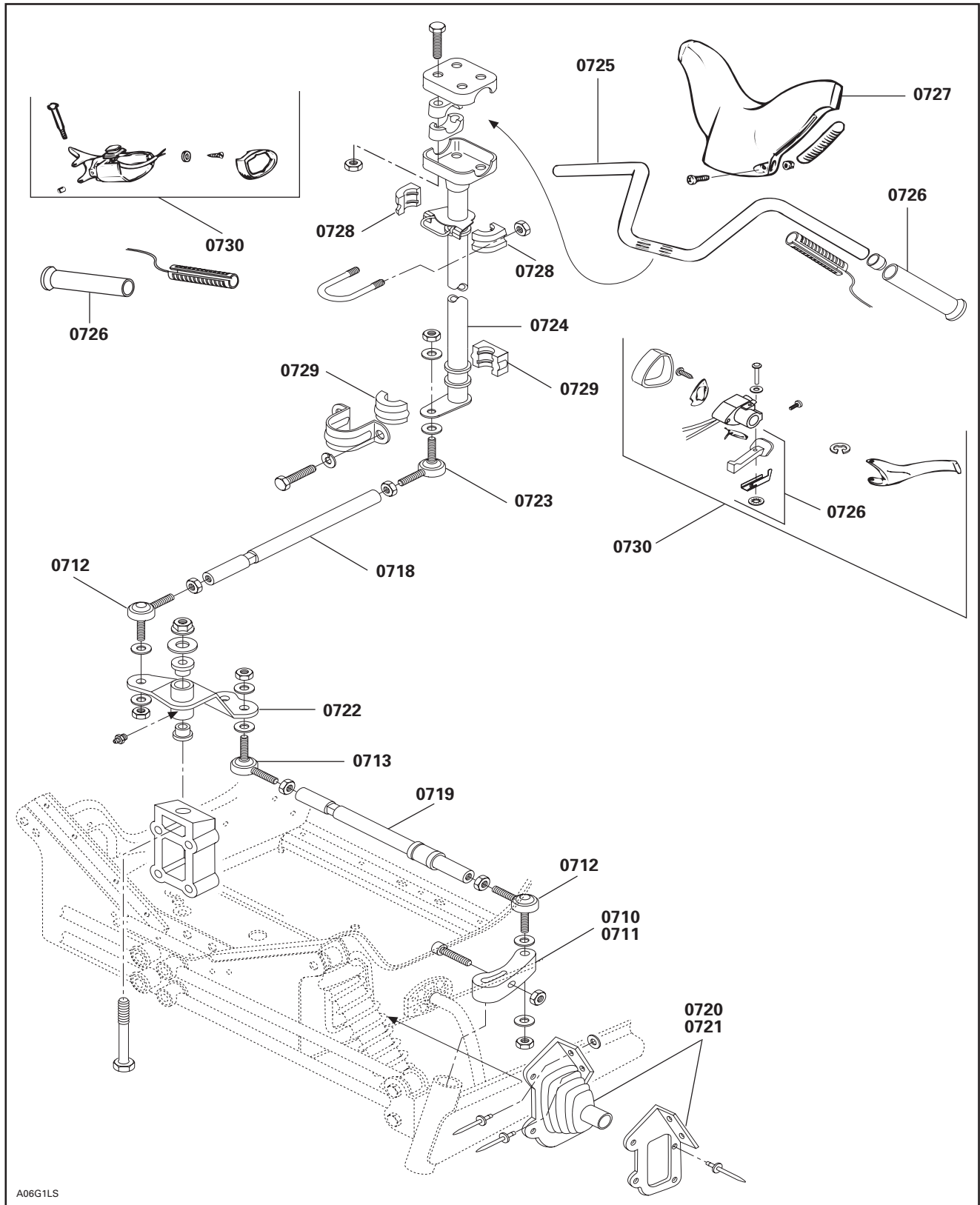
SYSTEM	CODE	SYSTEM 07 SYSTÈME 07	MX Z 700 X MX Z 700 ADRN.	MX Z 700 TRAIL MX Z 700 STD	FOR. DLX 700 GS FOR. DLX 700 GSE	G. TOURING 700 GS	SUMMIT 700 HM	SUMMIT 700 STD SUMMIT 700 X	MX Z 800 X MX Z 800 ADRN.	MX Z 800 STD	SUMMIT 800 X SUMMIT 800 STD	SUMMIT 800 HM SUMMIT 800 HM X
			21	22	23	24	25	26	27	28	29	30

07	24	STEERING MAIN TUBE COLONNE DE DIRECTION	2.5	2.5	2.5	2.5	2.5	2.5	2.5	2.5	2.5	2.5
07	25	HANDLE BAR GUIDON	0.4	0.4	0.4	0.4	0.4	0.4	0.4	0.4	0.4	0.4
07	26	HANDLE BAR GRIP/HOUSING/PARKING BRAKE POIGNÉE DE GUIDON/LOGEMENT/FREIN DE STATIONN	0.3	0.3	0.3	0.3	0.3	0.3	0.3	0.3	0.3	0.3
07	27	HANDLE BAR PADDING COUSSINET DE GUIDON	0.3	0.3	0.3	0.3	0.3	0.3	0.3	0.3	0.3	0.3
07	28	UPPER STEERING MAIN TUBE BUSHING DOUILLE SUPPÉRIEUR DE LA COLONNE DE DIRECTION	0.7	0.7	0.7	0.7	0.7	0.7	0.7	0.7	0.7	0.7
07	29	LOWER STEERING MAIN TUBE BUSHING DOUILLE INFÉRIEUR DE LA COLONNE DE DIRECTION	2.5	2.5	2.5	2.5	2.5	2.5	2.5	2.5	2.5	2.5
07	31	SWING ARM (L.H. OR R.H.) BRAS OSCILLANT (G OU DR)	0.4	0.4	0.4	0.4	0.4	0.4	0.4	0.4	0.4	0.4
07	32	LOWER ARM (L.H. OR R.H.) BRAS DE SUSPENSION INFÉRIEUR) (G OU DR)	0.5	0.5	0.5	0.5	0.5	0.5	0.5	0.5	0.5	0.5
07	33	UPPER ARM (L.H. OR R.H.) BRAS DE SUSPENSION SUPÉRIEUR) (G OU DR)	0.3	0.3	0.3	0.3	0.3	0.3	0.3	0.3	0.3	0.3
07	36	HEATED GRIPS POIGNÉES CHAUFFANTES	0.4	0.4	0.4	0.4	0.4	0.4	0.4	0.4	0.4	0.4
07	37	SHOCK AND/OR SPRING (ONE) AMORTISSEUR ET/OU RESSORT (1)	0.3	0.3	0.3	0.3	0.3	0.3	0.3	0.3	0.3	0.3
07	38	SHOCKS AND/OR SPRINGS (TWO) AMORTISSEURS ET/OU RESSORTS (2)	0.4	0.4	0.4	0.4	0.4	0.4	0.4	0.4	0.4	0.4
07	39	STABILIZER BAR BARRE STABILISATRICE	0.4	0.4	0.4	0.4	0.4	0.4	0.4	0.4	0.4	0.4
07	49	STABILIZER BAR PAD OR BUSHING PLAQUETTE DE LA BARRE STABILISATRICE	0.3	0.3	0.3	0.3	0.3	0.3	0.3	0.3	0.3	0.3
07	55	FRONT SWING ARM DECALS, ONE OR TWO DÉCALQUE DU BRAS DE SUSPENSION AVANT (1 OU 2)	0.3	0.3	0.3	0.3	0.3	0.3	0.3	0.3	0.3	0.3
07	59	LH TIE ROD (MAIN TUBE, STEERING ARM) BARRE D'ACCOUPLMENT GAUCHE	0.3	0.3	0.3	0.3	0.3	0.3	0.3	0.3	0.3	0.3
07	60	RH TIE ROD (MAIN TUBE, STEERING ARM) BARRE D'ACCOUPLMENT DROITE	0.3	0.3	0.3	0.3	0.3	0.3	0.3	0.3	0.3	0.3

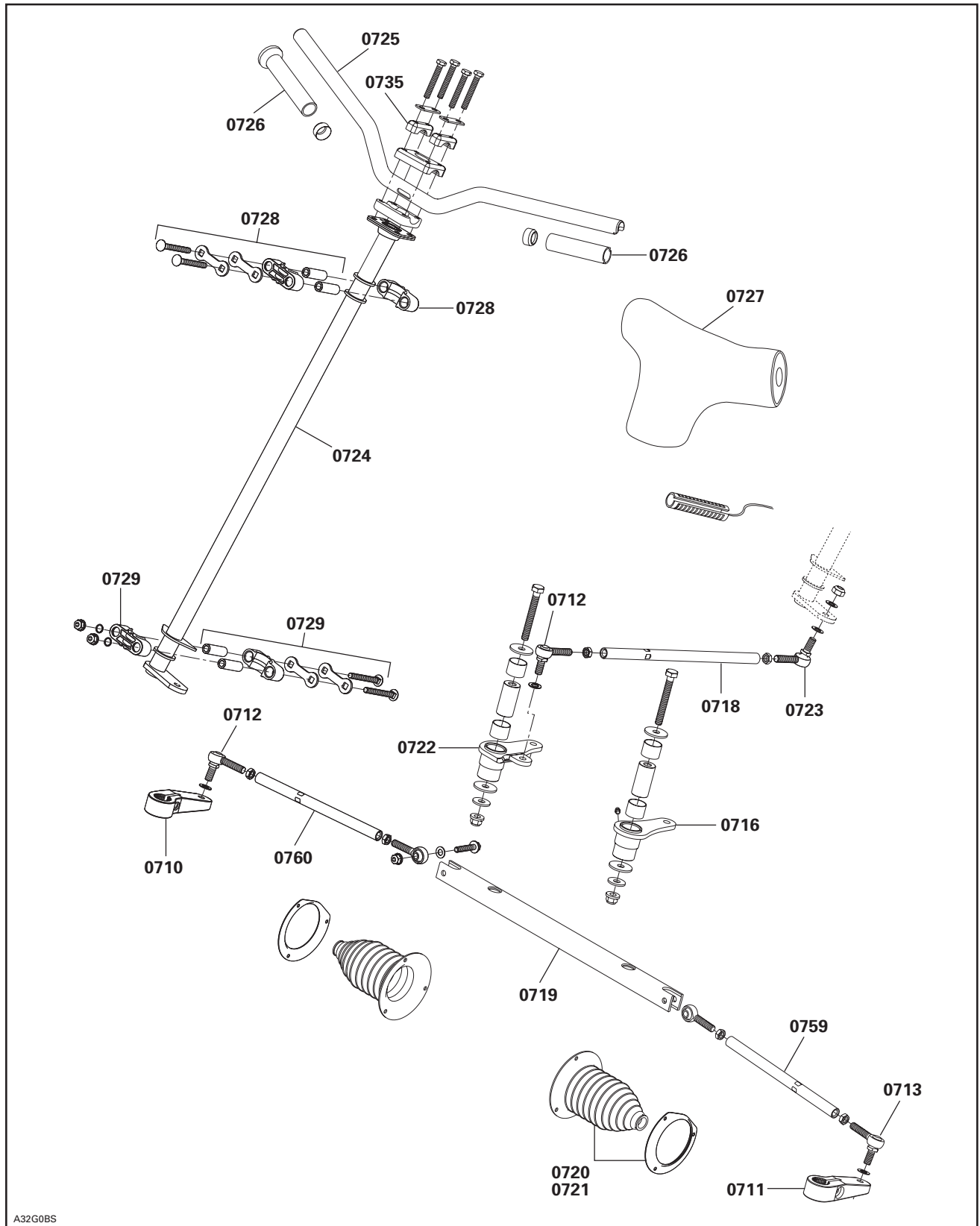
STEERING/CONTROLS AND FRONT SUSPENSION 07
DIRECTION/COMMANDES ET SUSPENSION AVANT 07



STEERING/CONTROLS AND FRONT SUSPENSION 07
DIRECTION/COMMANDES ET SUSPENSION AVANT 07



STEERING/CONTROLS AND FRONT SUSPENSION 07
DIRECTION/COMMANDES ET SUSPENSION AVANT 07



A32G0BS

**REAR SUSPENSION AND TRACK
SUSPENSION ARRIÈRE ET CHENILLE**

SYSTEM	CODE	SYSTEM 08 SYSTÈME 08	MX Z 700 X MX Z 700 ADRN.	MX Z 700 TRAIL MX Z 700 STD	FOR. DLX 700 GS FOR. DLX 700 GSE	G.TOURING 700 GS	SUMMIT 700 HM	SUMMIT 700 STD SUMMIT 700 X	MX Z 800 X MX Z 800 ADRN.	MX Z 800 STD	SUMMIT 800 X SUMMIT 800 STD	SUMMIT 800 HM SUMMIT 800 HM X
			21	22	23	24	25	26	27	28	29	30

08 00	NO LABOR INVOLVED AUCUNE MAIN-D'ŒUVRE IMPLIQUÉE	0	0	0	0	0	0	0	0	0	0	0
08 01	SLIDER SHOE (ONE) GLISSIÈRE (1)	0.8	0.8	0.8	0.8	0.8	0.8	0.8	0.8	0.8	0.8	0.8
08 02	SLIDER SHOES (TWO) GLISSIÈRES (2)	1.0	1.0	1.0	1.0	1.0	1.0	1.0	1.0	1.0	1.0	1.0
08 03	RUNNER (ONE) PORTE GLISSIÈRE (1)	1.2	1.2	1.2	1.2	1.2	1.2	1.2	1.2	1.2	1.2	1.2
08 04	RUNNERS (TWO) PORTE GLISSIÈRES (2)	1.5	1.5	1.5	1.5	1.5	1.5	1.5	1.5	1.5	1.5	1.5
08 09	FRONT IDLER WHEEL AND/OR BEARING (ONE) ROUE DU SUPPORT AVANT ET/OU ROULEMENT	0.3	0.3	0.3	0.3	0.3	0.3	0.3	0.3	0.3	0.3	0.3
08 10	FRONT IDLER WHEELS AND/OR BEARINGS AND/OR SHAFT(TWO) ROUES DU SUPPORT AVANT E/O ROULEMENT E/O ARBRE (2)	0.4	0.4	0.4	0.4	0.4	0.4	0.4	0.4	0.4	0.4	0.4
08 11	FRONT IDLER WHEEL SUPPORT (ONE) SUPPORT DE ROUE AVANT (1)	0.3	0.3	0.3	0.3	0.3	0.3	0.3	0.3	0.3	0.3	0.3
08 12	FRONT IDLER WHEEL SUPPORTS (TWO) SUPPORTS DE ROUE AVANT (2)	0.4	0.4	0.4	0.4	0.4	0.4	0.4	0.4	0.4	0.4	0.4
08 13	CENTER IDLER WHEEL A/O BEARING (ONE) ROUE DU SUPPORT CENTRALE E/O ROULEMENT (1)	0.5	0.5	0.5	0.5	0.5	0.5	0.5	0.5	0.5	0.5	0.5
08 14	CENTER IDLER WHEELS A/O BEARINGS A/O SHAFT (TWO) ROUES DU SUPPORT CNTR E/O ROULEMENTS E/O ARBRE (2)	0.4	0.4	0.4	0.4	0.4	0.4	0.4	0.4	0.4	0.4	0.4
08 15	CENTER IDLER WHEEL SUPPORT (ONE) SUPPORT DE LA ROUE CENTRALE (1)	0.3	0.3	0.3	0.3	0.3	0.3	0.3	0.3	0.3	0.3	0.3
08 17	REAR IDLER AND/OR BEARING (ONE) ROUE DU SUPPORT ARRIÈRE ET/OU ROULEMENT (1)	0.4	0.4	0.4	0.4	0.4	0.4	0.4	0.4	0.4	0.4	0.4
08 18	REAR IDLERS AND/OR BEARINGS (TWO) ROUES DU SUPPT ARRIÈRE ET/OU ROULEMENTS (2)	0.5	0.5	0.5	0.5	0.5	0.5	0.5	0.5	0.5	0.5	0.5
08 19	REAR IDLER WHEELS AXLE ESSIEU DE ROUES DE SUPPORT ARRIÈRE	0.5	0.5	0.5	0.5	0.5	0.5	0.5	0.5	0.5	0.5	0.5
08 29	AXEL (STOPPER STRAP) AXE (COURROIE D'ARRÊT)	0.3	0.3	0.3	0.3	0.3	0.3	0.3	0.3	0.3	0.3	0.3

**REAR SUSPENSION AND TRACK
SUSPENSION ARRIÈRE ET CHENILLE**

SYSTEM	CODE	SYSTEM 08 SYSTÈME 08	MX Z 700 X MX Z 700 ADRN.	MX Z 700 TRAIL MX Z 700 STD	FOR. DLX 700 GS FOR. DLX 700 GSE	G.TOURING 700 GS	SUMMIT 700 HM	SUMMIT 700 STD SUMMIT 700 X	MX Z 800 X MX Z 800 ADRN.	MX Z 800 STD	SUMMIT 800 X SUMMIT 800 STD	SUMMIT 800 HM SUMMIT 800 HM X
			21	22	23	24	25	26	27	28	29	30

08 31	TRACK TENSION ADJUSTER (ONE) PLAQUE DE RÉGLAGE TENSION DE LA CHENILLE (1)	0.3	0.3	0.3	0.3	0.3	0.3	0.3	0.3	0.3	0.3	0.3
08 32	TRACK TENSION ADJUSTER (TWO) PLAQUE DE RÉGLAGE TENSION DE LA CHENILLE (2)	0.4	0.4	0.4	0.4	0.4	0.4	0.4	0.4	0.4	0.4	0.4
08 33	RUNNER RUBBER STOPPER (ONE) BUTÉE DE CAOUTCHOUC DE PORTE-GLISSIÈRE (1)	0.3	0.3	0.3	0.3	0.3	0.3	0.3	0.3	0.3	0.3	0.3
08 34	RUNNER RUBBER STOPPERS (TWO) BUTÉES DE CAOUTCHOUC DE PORTE-GLISSIÈRE (2)	0.4	0.4	0.4	0.4	0.4	0.4	0.4	0.4	0.4	0.4	0.4
08 35	FRONT ARM AND/OR AXLE BRAS AVANT ET/OU ESSIEU	0.8	0.8	0.8	0.8	0.8	0.8	0.8	0.8	0.8	0.8	0.8
08 36	FRONT ARM STOPPER STRAP/ STOPPER BOLT COURROIE D'ARRÊT DU BRAS AVANT OU DU BOULON AVANT	0.3	0.3	0.3	0.3	0.3	0.3	0.3	0.3	0.3	0.3	0.3
08 40	REAR ARM AND/OR AXLE BRAS ARRIÈRE ET/OU ESIEU	0.7	0.7	0.7	0.7	0.7	0.7	0.7	0.7	0.7	0.7	0.7
08 41	REAR ARM IDLER WHEELS (1-2) A/O SHAFT ROUES SUPPORT DU BRAS ARRIÈRE (1-2) ET/OU ESSIEU	0.3	0.3	0.3	0.3	0.3	0.3	0.3	0.3	0.3	0.3	0.3
08 42	REAR ARM SHACKLE JUMELLE DE BRAS ARRIÈRE	0.3	0.3	0.3	0.3	0.3	0.3	0.3	0.3	0.3	0.3	0.3
08 44	REAR AND FRONT ARMS BRAS ARRIÈRE ET AVANT	1.5	1.5	1.5	1.5	1.5	1.5	1.5	1.5	1.5	1.5	1.5
08 50	REAR TORSION SPRING A/O WHEEL (ONE) RESSORT DE TORSION E/O ROUE ARRIÈRE (1)	0.3	0.3	0.3	0.3	0.3	0.3	0.3	0.3	0.3	0.3	0.3
08 51	REAR TORSION SPRINGS A/O WHEELS (TWO) RESSORTS TORSION E/O ROUES ARRIÈRE (2)	0.4	0.4	0.4	0.4	0.4	0.4	0.4	0.4	0.4	0.4	0.4
08 52	TORSION SPRING SUPPORT SUPPORT DE RESSORT DE TORSION	0.3	0.3	0.3	0.3	0.3	0.3	0.3	0.3	0.3	0.3	0.3
08 53	SPRING ADJUSTMENT CAM (ONE) CAME DE RÉGLAGE DU RESSORT (1)	0.3	0.3	0.3	0.3	0.3	0.3	0.3	0.3	0.3	0.3	0.3
08 54	SPRING ADJUSTMENT CAMS (TWO) CAMES DE RÉGLAGE DES RESSORTS (2)	0.4	0.4	0.4	0.4	0.4	0.4	0.4	0.4	0.4	0.4	0.4
08 55	SHOCK A/O SPRING A/O BUSHING (ONE) AMORTISS ET/OU RESSORT ET/OU DOUILLE (1)	0.3	0.3	0.3	0.3	0.3	0.3	0.3	0.3	0.3	0.3	0.3
08 63	CENTER UPPER IDLER WHEELS (IN TUNNEL) (1 OR 2) AND/OR SHAFT ROUES DE SUPP CENT. INTÉRIEUR TUNNEL (1OU2) E/O ARBRE	0.3	0.3	0.3	0.3	0.3	0.3	0.3	0.3	0.3	0.3	0.3

**REAR SUSPENSION AND TRACK
SUSPENSION ARRIÈRE ET CHENILLE**

SYSTEM	CODE	SYSTEM 08 SYSTÈME 08	MX Z 700 X MX Z 700 ADRN.	MX Z 700 TRAIL MX Z 700 STD	FOR. DLX 700 GS FOR. DLX 700 GSE	G.TOURING 700 GS	SUMMIT 700 HM	SUMMIT 700 STD SUMMIT 700 X	MX Z 800 X MX Z 800 ADRN.	MX Z 800 STD	SUMMIT 800 X SUMMIT 800 STD	SUMMIT 800 HM SUMMIT 800 HM X
			21	22	23	24	25	26	27	28	29	30

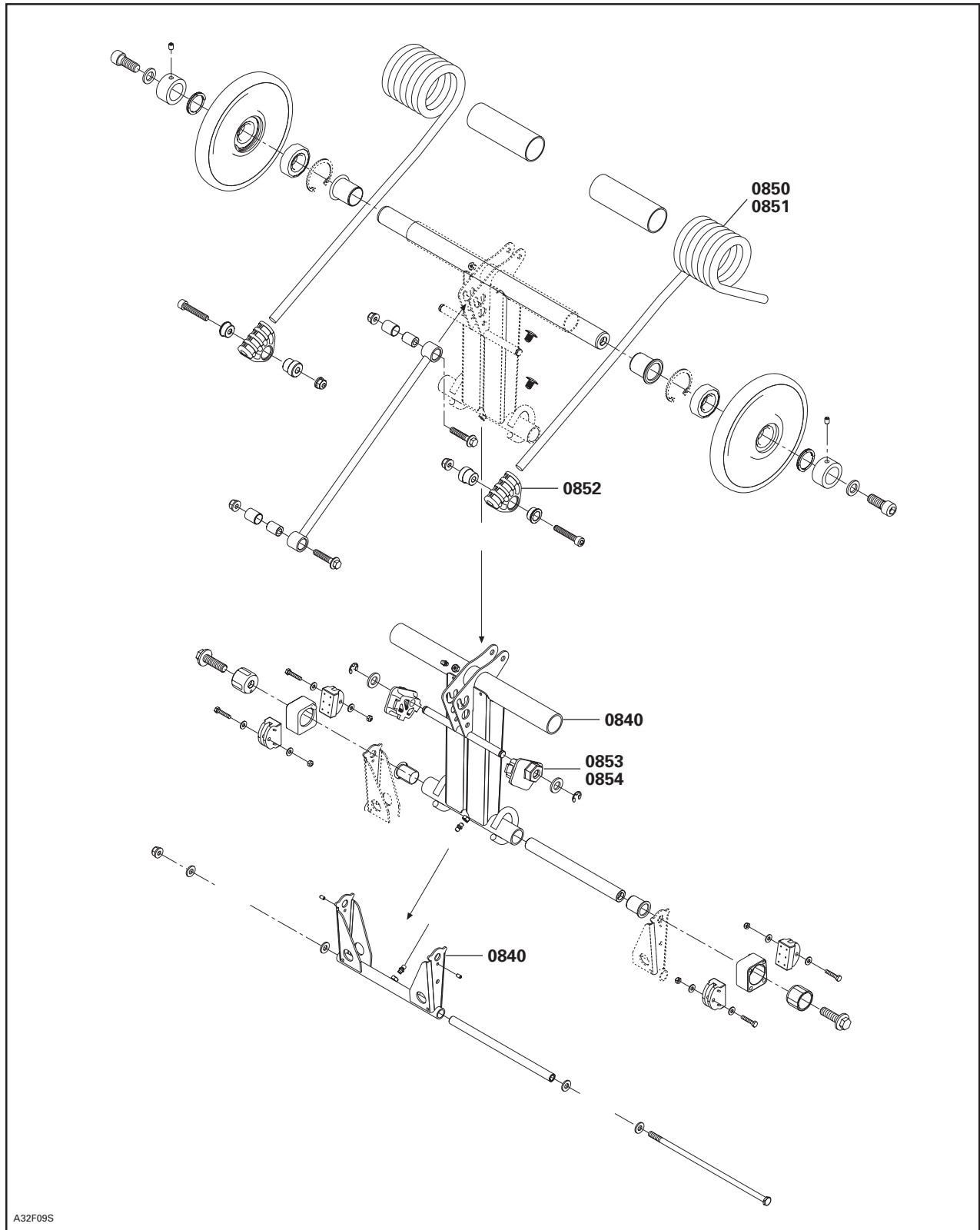
08 65	DRIVE AXLE AND BEARING HOUSING LOGEMENT ROULEMENT ET ESSIEU MOTEUR	0.3	0.3	0.3	0.3	0.3	0.3	0.3	0.3	0.3	0.3	0.3
08 66	DRIVE AXLE BEARING AND/OR SEAL ROULEMENT D'ESSIEU MOTEUR ET/OU JOINT	2.3	2.3	2.3	2.3	2.3	2.3	2.3	2.3	2.3	2.3	2.3
08 67	DRIVE AXLE SPROCKET AND/OR FLANGE(ONE) ROUE DENTÉE DE L'ESSIEU MOTEUR ET/OU FLASQUE (1)	2.5	2.5	2.5	2.5	2.5	2.5	2.5	2.5	2.5	2.5	2.5
08 68	DRIVE AXLE A/O SPROCKETS A/O FLANGE(2/+) ESSIEU MOTEUR E/O ROUES DENTÉES E/O FLASQUE (2/+)	3.1	3.1	3.1	3.1	3.1	3.1	3.1	3.1	3.1	3.1	3.1
08 69	TRACK (ONE) CHENILLE (1)	1.8	1.8	1.8	1.8	1.8	1.8	1.8	1.8	1.8	1.8	1.8
08 71	CLEATS AND/OR GUIDES (0-9) SEGMENTS GUIDE ET/OU GUIDES (0-9)	0.3	0.3	0.3	0.3	0.3	0.3	0.3	0.3	0.3	0.3	0.3
08 72	CLEATS AND/OR GUIDES (10-14) SEGMENTS GUIDE ET/OU GUIDES (10-14)	0.4	0.4	0.4	0.4	0.4	0.4	0.4	0.4	0.4	0.4	0.4
08 73	CLEATS AND/OR GUIDES (15-19) SEGMENTS GUIDE ET/OU GUIDES (15-19)	0.5	0.5	0.5	0.5	0.5	0.5	0.5	0.5	0.5	0.5	0.5
08 74	CLEATS AND/OR GUIDES (20-24) SEGMENTS GUIDE ET/OU GUIDES (20-24)	0.6	0.6	0.6	0.6	0.6	0.6	0.6	0.6	0.6	0.6	0.6
08 75	CLEATS AND/OR GUIDES (25-29) SEGMENTS GUIDE ET/OU GUIDES (25-29)	0.7	0.7	0.7	0.7	0.7	0.7	0.7	0.7	0.7	0.7	0.7
08 76	CLEATS AND/OR GUIDES (30-34) SEGMENTS GUIDE ET/OU GUIDES (30-34)	0.8	0.8	0.8	0.8	0.8	0.8	0.8	0.8	0.8	0.8	0.8
08 77	CLEATS AND/OR GUIDES (35-39) SEGMENTS GUIDE ET/OU GUIDES (35-39)	0.9	0.9	0.9	0.9	0.9	0.9	0.9	0.9	0.9	0.9	0.9
08 78	CLEATS AND/OR GUIDES (40-44) SEGMENTS GUIDE ET/OU GUIDES (40-44)	1.0	1.0	1.0	1.0	1.0	1.0	1.0	1.0	1.0	1.0	1.0
08 79	CLEATS AND/OR GUIDES (45-49) SEGMENTS GUIDE ET/OU GUIDES (45-49)	1.1	1.1	1.1	1.1	1.1	1.1	1.1	1.1	1.1	1.1	1.1
08 80	CLEATS AND/OR GUIDES (50-54) SEGMENTS GUIDE ET/OU GUIDES (50-54)	1.2	1.2	1.2	1.2	1.2	1.2	1.2	1.2	1.2	1.2	1.2
**	DRIVE AXLE SPROCKET REPOSITIONNING REPOSITION DU BARBOTIN DE L'ESSIEU MOTEUR	0.4	0.4	0.4	0.4	0.4	0.4	0.4	0.4	0.4	0.4	0.4
08 85	ADJUSTMENT SCREW (ONE) VIS D'AJUSTEMENT (1)	0.3	0.3	0.3	0.3	0.3	0.3	0.3	0.3	0.3	0.3	0.3

**REAR SUSPENSION AND TRACK
SUSPENSION ARRIÈRE ET CHENILLE**

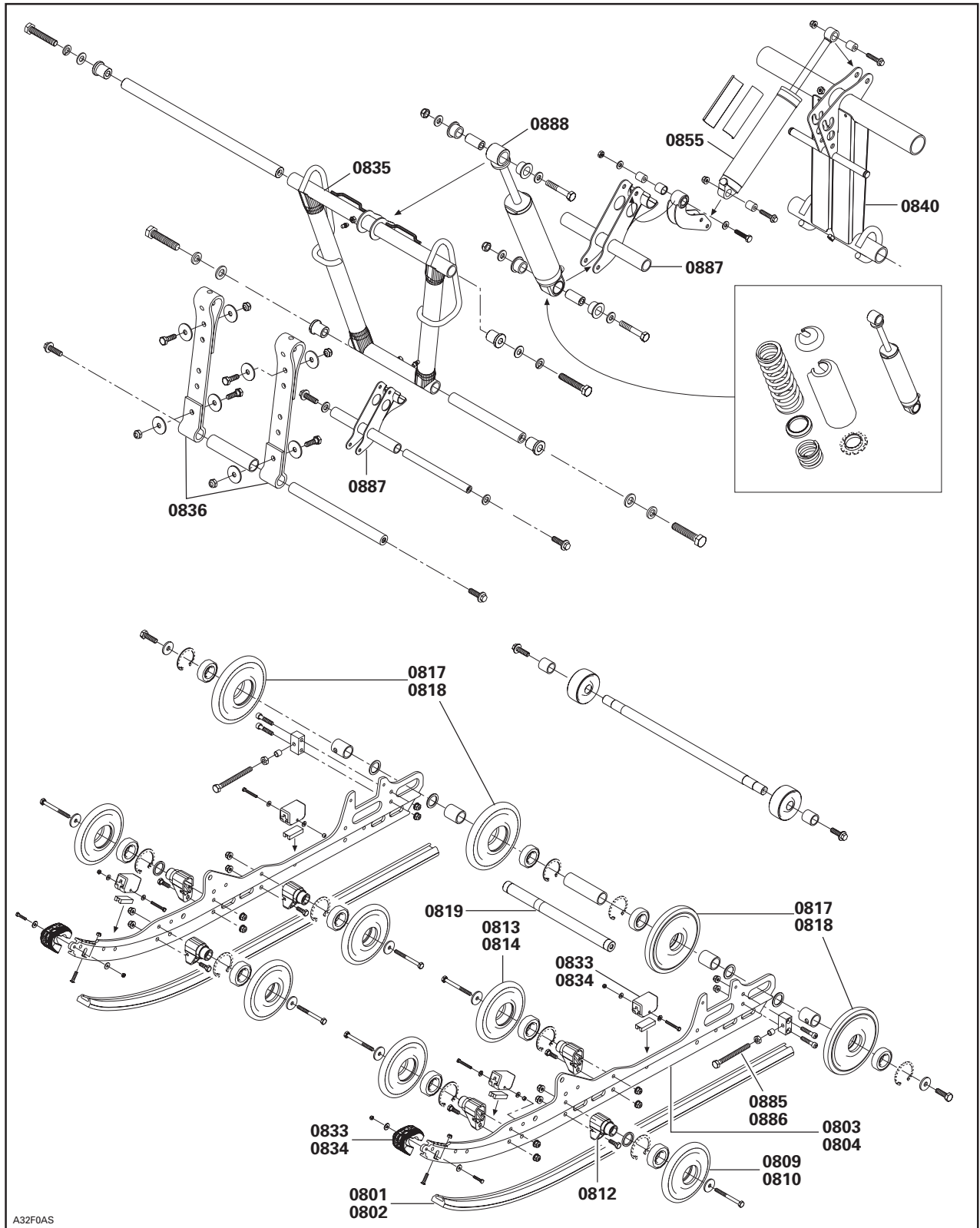
SYSTEM	CODE	<p align="center">SYSTEM 08 SYSTÈME 08</p>	MX Z 700 X MX Z 700 ADRN.	MX Z 700 TRAIL MX Z 700 STD	FOR. DLX 700 GS FOR. DLX 700 GSE	G.TOURING 700 GS	SUMMIT 700 HM	SUMMIT 700 STD SUMMIT 700 X	MX Z 800 X MX Z 800 ADRN.	MX Z 800 STD	SUMMIT 800 X SUMMIT 800 STD	SUMMIT 800 HM SUMMIT 800 HM X
			21	22	23	24	25	26	27	28	29	30

08 86	ADJUSTMENT SCREWS (TWO) VIS D'AJUSTEMENT (2)	0.4	0.4	0.4	0.4	0.4	0.4	0.4	0.4	0.4	0.4	0.4
08 87	SHOCK SUPPORT AND/OR AXLE SUPPORT D'AMORTISSEUR ET/OU AXE	0.4	0.4	0.4	0.4	0.4	0.4	0.4	0.4	0.4	0.4	0.4
08 88	FRONT SHOCK AND/OR SPRING AMORTISSEUR AVANT ET/OU RESSORT	0.5	0.5	0.5	0.5	0.5	0.5	0.5	0.5	0.5	0.5	0.5
08 89	FRONT IDLER WHEELS A/O BEARINGS (3 OR 4) ROUE DE SUPPORT AVANT E/O ROULEMENT (3 OU 4)	0.5	0.5	0.5	0.5	0.5	0.5	0.5	0.5	0.5	0.5	0.5
08 90	FRONT IDLER WHEELS A/O BEARINGS (5 OR 6) ROUE DE SUPPORT AVANT E/O ROULEMENT (5 OU 6)	0.7	0.7	0.7	0.7	0.7	0.7	0.7	0.7	0.7	0.7	0.7
08 94	FRONT IDLER WHEEL (INSIDE) ROUES DE SUPPORT AVANT (INTÉRIEUR)	1.0	1.0	1.0	1.0	1.0	1.0	1.0	1.0	1.0	1.0	1.0
08 99	SPEEDOMETER DRIVE INSERT PRISE D'INDICATEUR DE VITESSE	0.4	0.4	0.4	0.4	0.4	0.4	0.4	0.4	0.4	0.4	0.4

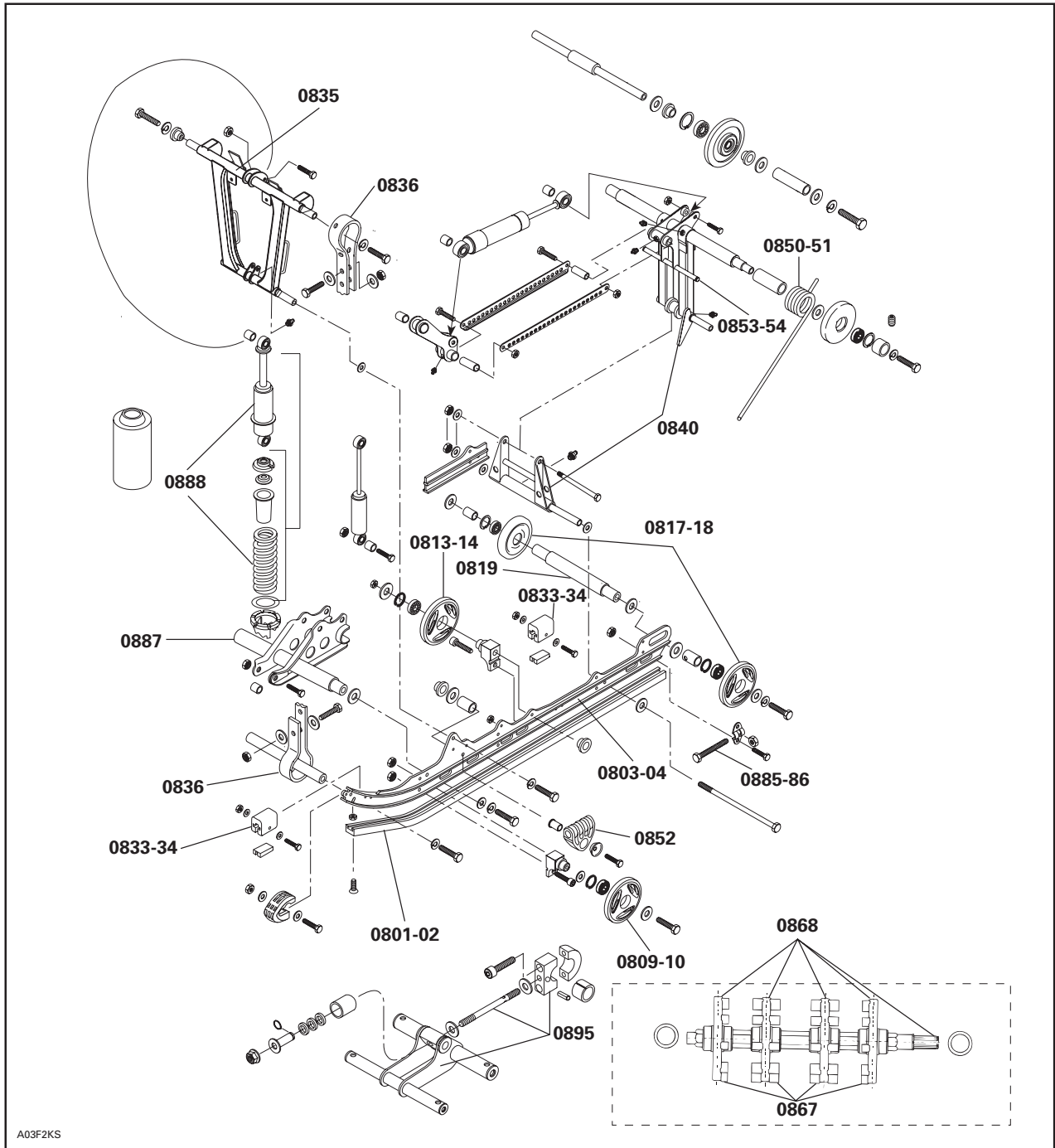
REAR SUSPENSION AND TRACK 08
SUSPENSION ARRIÈRE ET CHENILLE 08



REAR SUSPENSION AND TRACK 08
SUSPENSION ARRIÈRE ET CHENILLE 08



REAR SUSPENSION AND TRACK 08
SUSPENSION ARRIÈRE ET CHENILLE 08



**BODY
CARROSSERIE**

SYSTEM	CODE	SYSTEM 09 SYSTÈME 09	MX Z 700 X MX Z 700 ADRN.	MX Z 700 TRAIL MX Z 700 STD	FOR. DLX 700 GS FOR. DLX 700 GSE	G.TOURING 700 GS	SUMMIT 700 HM	SUMMIT 700 STD SUMMIT 700 X	MX Z 800 X MX Z 800 ADRN.	MX Z 800 STD	SUMMIT 800 X SUMMIT 800 STD	SUMMIT 800 HM SUMMIT 800 HM X
			21	22	23	24	25	26	27	28	29	30

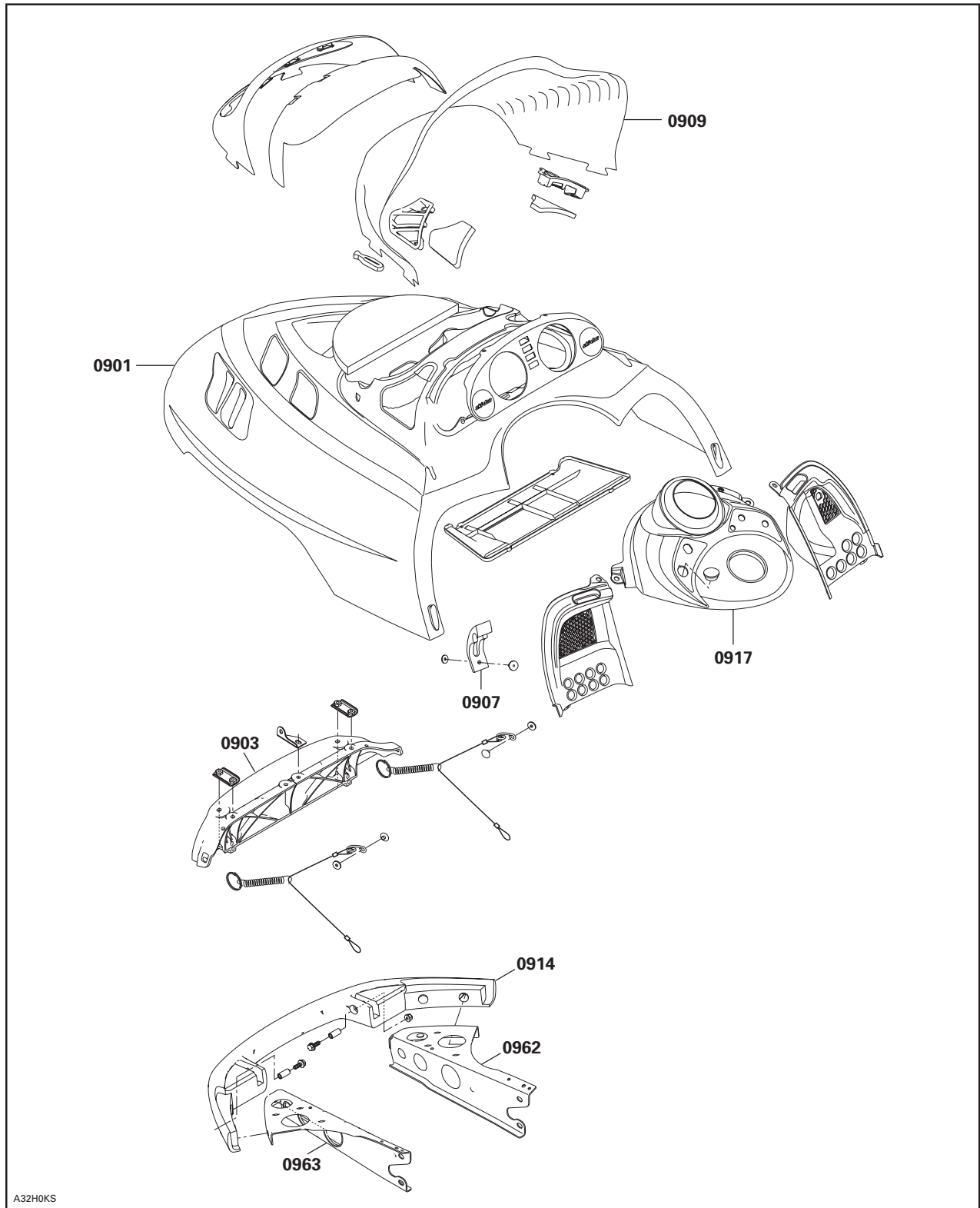
09 00	NO LABOR INVOLVED AUCUNE MAIN-D'ŒUVRE IMPLIQUÉE	0	0	0	0	0	0	0	0	0	0	0
09 01	CAB OR HOOD (UPPER) CABINE OU CAPOT (SUPÉRIEUR)	3.0	3.0	3.0	3.0	3.0	3.0	3.0	3.0	3.0	3.0	3.0
09 03	HOOD HINGE CHARNIÈRE DU CAPOT	0.3	0.3	0.3	0.3	0.3	0.3	0.3	0.3	0.3	0.3	0.3
09 05	CAB DECALS R.H. OR L.H. AUTOCOLLANTS GAUCHE OU DROIT DE LA CABINE	0.3	0.3	0.3	0.3	0.3	0.3	0.3	0.3	0.3	0.3	0.3
09 06	CAB DECALS ALL TOUS LES AUTOCOLLANTS DE LA CABINE	0.9	0.9	0.9	0.9	0.9	0.9	0.9	0.9	0.9	0.9	0.9
09 07	CAB LATCH (ONE OR TWO) ATTACHE DE LA CABINE (1 OU 2)	0.3	0.3	0.3	0.3	0.3	0.3	0.3	0.3	0.3	0.3	0.3
09 09	WINDSHIELD PARE-BRISE	0.3	0.3	0.3	0.3	0.3	0.3	0.3	0.3	0.3	0.3	0.3
09 13	CARGO RACK SUPPORT À BAGAGES				0.4							
09 14	FRONT BUMPER OUTSID CAB A/O HOOD SEAL PARE-CHOC AVANT EXTÉRIEUR CABINE E/O JOINT ETANC	0.4	0.4	0.4	0.4	0.4	0.4	0.4	0.4	0.4	0.4	0.4
09 17	CONSOLE CONSOLE	1.2	1.2	1.2	1.2	1.2	1.2	1.2	1.2	1.2	1.2	1.2
09 21	SEAT ASSY OR BACKREST SIÈGE OU DOSSIER	0.3	0.3	0.3	0.3	0.3	0.3	0.3	0.3	0.3	0.3	0.3
09 22	SEAT COVER AND/OR FOAM HOUSSE DE SIÈGE ET OU MOUSSE	1.1	1.1	1.1	1.5	1.1	1.1	1.1	1.1	1.1	1.1	1.1
09 24	BOTTOM PAN COQUE	2.0	2.0	2.0	2.0	2.0	2.0	2.0	2.0	2.0	2.0	2.0
09 30	REAR FOOT REST REPOSE-PIED ARRIÈRE				0.3							
09 33	HEAT EXCHANGER RADIATEUR	3.6	3.6	3.6	3.6	3.6	3.6	3.6	3.6	3.6	3.6	3.6
09 34	REAR BUMPER PARE-CHOC ARRIÈRE	0.3	0.3	0.3	0.3	0.3	0.3	0.3	0.3	0.3	0.3	0.3

**BODY
CARROSSERIE**

SYSTEM	CODE	SYSTEM 09 SYSTÈME 09	MX Z 700 X MX Z 700 ADRN.	MX Z 700 TRAIL MX Z 700 STD	FOR. DLX 700 GS FOR. DLX 700 GSE	G.TOURING 700 GS	SUMMIT 700 HM	SUMMIT 700 STD SUMMIT 700 X	MX Z 800 X MX Z 800 ADRN.	MX Z 800 STD	SUMMIT 800 X SUMMIT 800 STD	SUMMIT 800 HM SUMMIT 800 HM X
			21	22	23	24	25	26	27	28	29	30

09 48	FRONT FOOT REST (RIGHT OR LEFT) REPOSE-PIED AVANT (GAUCHE OU DROIT)	1.0	1.0	1.0	0.4	0.4	1.0	1.0	1.0	1.0	1.0	1.0
09 49	FRAME ASS'Y OR FRONT MEMBER * CHASSIS OU CADRE AVANT	11.6	11.6	11.6	11.6	11.6	11.6	11.6	11.6	11.6	11.6	11.6
09 50	FRAME FORMING (TUNNEL) * TUNNEL	14.1	14.1	14.1	14.1	14.1	14.1	14.1	14.1	14.1	14.1	14.1
09 51	REAR CAP PARTIE ARRIÈRE DU CHASSIS	0.7	0.7	0.7	0.7	0.7	0.7	0.7	0.7	0.7	0.7	0.7
09 55	SNOW GUARD (ONE) GARDE NEIGE (1)	0.3	0.3	0.3	0.3	0.3	0.3	0.3	0.3	0.3	0.3	0.3
09 58	BACKREST AND/OR COVER DOSSIER ET/OU HOUSSE				0.3							
09 59	BACKREST ARM BRAS DU DOSSIER				0.3							
09 62	BOTTOM PAN SUPPORT (R.H) SUPPORT DE COQUE (DROIT)	0.7	0.7	0.7	0.7	0.7	0.7	0.7	0.7	0.7	0.7	0.7
09 63	BOTTOM PAN SUPPORT (L.H) SUPPORT COQUE (GAUCHE)	0.7	0.7	0.7	0.7	0.7	0.7	0.7	0.7	0.7	0.7	0.7
09 64	SEAT BELT COURROIE DE SIÈGE	0.3	0.3	0.3	0.3	0.3	0.3	0.3	0.3	0.3	0.3	0.3
09 65	MIRROR (1) RÉTROVISEUR (1)			0.3	0.3							
09 66	MIRRORS (2) RÉTROVISEURS (2)			0.3	0.3							
09 80	FRONT GRILL R.H AND OR L.H GRILLE AVANT GAUCHE ET OU DROITE	0.3	0.3	0.3	0.3	0.3	0.3	0.3	0.3	0.3	0.3	0.3
09 81	SIDE GRILL R.H AND OR L.H GRILLE LATÉRAL GAUCHE ET/OU DROITE	0.3	0.3	0.3	0.3	0.3	0.3	0.3	0.3	0.3	0.3	0.3

BODY 09
CARROSSERIE 09



A32HOKS

**ELECTRICAL SYSTEM
SYSTÈME ÉLECTRIQUE**

SYSTEM	CODE	SYSTEM 10 SYSTÈME 10	MX Z 700 X MX Z 700 ADRN.	MX Z 700 TRAIL MX Z 700 STD	FOR. DLX 700 GS FOR. DLX 700 GSE	G.TOURING 700 GS	SUMMIT 700 HM	SUMMIT 700 STD SUMMIT 700 X	MX Z 800 X MX Z 800 ADRN.	MX Z 800 STD	SUMMIT 800 X SUMMIT 800 STD	SUMMIT 800 HM SUMMIT 800 HM X
			21	22	23	24	25	26	27	28	29	30

10 00	NO LABOR INVOLVED AUCUNE MAIN-D'ŒUVRE IMPLIQUÉE	0	0	0	0	0	0	0	0	0	0	0
10 01	IGNITION SWITCH INTERRUPTEUR D'ALLUMAGE	0.3	0.3	0.3	0.3	0.3	0.3	0.3	0.3	0.3	0.3	0.3
10 02	DIMMER SWITCH COMMUTATEUR D'ÉCLAIRAGE	0.3	0.3	0.3	0.3	0.3	0.3	0.3	0.3	0.3	0.3	0.3
10 05	BRAKE LIGHT SWITCH INTERRUPTEUR DE FEU D'ARRÊT	0.3	0.3	0.3	0.3	0.3	0.3	0.3	0.3	0.3	0.3	0.3
10 06	TETHER CORD OR D.E.S.S SWITCH INTERRUPT COUPE-CIRCUIT OU D.E.S.S.	0.3	0.3	0.3	0.3	0.3	0.3	0.3	0.3	0.3	0.3	0.3
10 07	IGNITION SWITCH BLOCK LOGEMENT DE RECEPTABLE (INTERRUPTEUR)	0.3	0.3	0.3	0.3	0.3	0.3	0.3	0.3	0.3	0.3	0.3
10 08	CURRENT OR GROUND WIRE FIL DE BATTERIE OU DE MASSE			0.3	0.3							
10 09	HEADLAMP ASS'Y (ANY/OR ALL PARTS) PHARE (TOUTES LES PIÈCES)	0.3	0.3	0.3	0.3	0.3	0.3	0.3	0.3	0.3	0.3	0.3
10 10	VOLTAGE REGULATOR RÉGULATEUR DE TENSION	0.3	0.3	0.3	0.3	0.3	0.3	0.3	0.3	0.3	0.3	0.3
10 12	TAIL LIGHT ASS'Y (ANY/OR ALL PARTS) FEU ARRIÈRE (TOUTES LES PIÈCES)	0.3	0.3	0.3	0.3	0.3	0.3	0.3	0.3	0.3	0.3	0.3
10 13	BATTERY A/O RACK A/O RETAINER ROD A/O RETAINER BATTERIE/SUPPORT/ TIGE DE RETENUE/COUVERC DE RETENU			0.3	0.3							
10 15	HEATED GRIPS POIGNÉES CHAUFFANTES	0.4	0.4	0.4	0.4	0.4	0.4	0.4	0.4	0.4	0.4	0.4
10 16	BULBS (ANY OR ALL) AMPOULES (1 OU TOUTES)	0.3	0.3	0.3	0.3	0.3	0.3	0.3	0.3	0.3	0.3	0.3
10 18	ONE SWITCH (HEATED THROTTLE OR HEATED GRIPS) (1) INTERRUPTEUR (POIGNÉE/MANETTE ACC CHAUFFANTE) (1)	0.3	0.3	0.3	0.3	0.3	0.3	0.3	0.3	0.3	0.3	0.3
10 19	TWO SWITCHES(HEATED THROTTLE AND HEAT. GRIPS)(2) INTERRUPTEURS (POIGN/MANETTE ACC CHAUFFANTE)(2)	0.3	0.3	0.3	0.3	0.3	0.3	0.3	0.3	0.3	0.3	0.3
10 20	BACK UP BUZZER AVERTISSEUR DE MARCHE ARRIÈRE			0.3	0.3							

**ELECTRICAL SYSTEM
SYSTÈME ÉLECTRIQUE**

SYSTEM	CODE	SYSTEM 10 SYSTÈME 10	MX Z 700 X MX Z 700 ADRN.	MX Z 700 TRAIL MX Z 700 STD	FOR. DLX 700 GS FOR. DLX 700 GSE	G.TOURING 700 GS	SUMMIT 700 HM	SUMMIT 700 STD SUMMIT 700 X	MX Z 800 X MX Z 800 ADRN.	MX Z 800 STD	SUMMIT 800 X SUMMIT 800 STD	SUMMIT 800 HM SUMMIT 800 HM X
			21	22	23	24	25	26	27	28	29	30

10	28	SPEEDOMETER OR TACHOMETER (ALL PARTS) INDICATEUR DE VITESSE OU COMPTE-TOURS (TOUTES PIÈCES)	0.3	0.3	0.3	0.3	0.3	0.3	0.3	0.3	0.3	0.3
10	44	FUEL GAUGE/TEMP GAUGE OR COMPONENT INDIC NIVEAU D'ESSENCE/TEMPÉRATURE ET COMPOSANTE			0.3	0.3						

CLAIM TYPE 02 USE ONLY 11
RÉCLAMATION DE TYPE 02 UTILISER SEULEMENT 11

SYSTEM	CODE	SYSTEM 11 SYSTEMÈME 11	MX Z 700 X MX Z 700 ADRN.	MX Z 700 TRAIL MX Z 700 STD	FOR. DLX 700 GS FOR. DLX 700 GSE	G.TOURING 700 GS	SUMMIT 700 HM	SUMMIT 700 STD SUMMIT 700 X	MX Z 800 X MX Z 800 ADRN.	MX Z 800 STD	SUMMIT 800 X SUMMIT 800 STD	SUMMIT 800 HM SUMMIT 800 HM X
			21	22	23	24	25	26	27	28	29	30

11	00	NO LABOR INVOLVED AUCUNE MAIN-D'ŒUVRE IMPLIQUÉE	0	0	0	0	0	0	0	0	0	0
----	----	----------------------------------------------------	---	---	---	---	---	---	---	---	---	---

