

BARÈME DE TEMPS À TAUX FIXE
FLAT RATE TIME SCHEDULE

Bombardier

ski-doo[®]

MOTONEIGES
SNOWMOBILES

2001
VOLUME 1

FAN COOLED MODELS
MODÈLES REFROIDIS PAR AIR

MINI Z
FORMULA DELUXE 380F / 500F
TOURING 380F / 380F CARGO / 500F / 500F CARGO
MX Z 380F / 440F / 500F
SKANDIC 440F LT / 500F / 500F WT / 500F SWT
SUMMIT 500F

En vigueur le 22 septembre 2000. Effective September 22th, 2000.

Sujet à révision sans préavis, ni délais. Subject to review from time to time, without notice or delay.

Imprimé au Canada
Litho'd in Canada

® * Marques de commerce de Bombardier inc. et/ou de ses sociétés affiliées.
® * Trademarks of Bombardier Inc. and/or affiliates.

INTRODUCTION

Cette publication détermine le temps de main d'œuvre couvert par la garantie pour les motoneiges Bombardier 2001.

1. UTILISATION DU MANUEL

En procédant de la façon indiquée dans le Manuel de réparation motoneiges Bombardier, chaque temps donné représente le maximum permis pour une réparation portant sur cette pièce. **LES TEMPS NE SONT PAS CUMULATIFS.** On doit inscrire le temps donné pour l'opération qui prend le plus de temps. Si, par exemple, on a dû ouvrir le carter et aussi remplacer un piston, on doit alors inscrire le temps applicable au carter.

REMARQUE : Le barème de temps à taux fixe a été préparé par des mécaniciens compétents utilisant les outils que l'on retrouve normalement dans les ateliers de réparation, en plus de tous les outils spéciaux mentionnés dans le Manuel de réparation.

2. COMPILATION

Le barème de temps à taux fixe a été établi en compilant le temps nécessaire pour faire la réparation plus (+) un facteur de correction de 30% lorsqu'un travail dure 3.0 heures et moins, ou (+) 15% lorsqu'un travail dure plus de 3.0 heures. Cette compilation comprends, entre autres les étapes suivantes:

- manutention de la motoneige
- aller chercher les pièces, essais physique
- diagnostic
- nettoyage
- compensation spéciale (boulons rouillés)

3. UTILISATION DU BARÈME

Se reporter à la section désirée, repérer la pièce ou l'ensemble de pièces remplacées et inscrire le CODE DE TRAVAIL dans la colonne appropriée sur la formule de réclamation.

<i>SYSTÈME</i>	<i>PAGE</i>	<i>SYSTÈME</i>	<i>PAGE</i>		
1	MOTEUR	06	07	DIRECTION/COMMANDE ET SUSPENSION AVANT	33
2	CARBURATEUR ET SYSTÈME D'INJECTION D'HUILE	13	08	SUSPENSION ARRIÈRE ET CHENILLE	39
3	ALLUMAGE	17	09	CARROSSERIE	48
4	DÉMARREUR	20	10	SYSTÈME ÉLECTRIQUE	51
5	TRANSMISSION	22	11	RÉCLAMATION DE TYPE 02 SEULEMENT	52

REMARQUE : Sauf indication contraire, le démontage doit s'effectuer de haut en bas, de l'extérieur vers l'intérieur, de l'avant vers l'arrière.

Toutes les fractions d'heures sont exprimées en dixièmes:

0.1 = 6 minutes

0.2 = 12 minutes, et ainsi de suite

LÉGENDE: * **AUTORISATION REQUISE AVANT LE REMPLACEMENT.**
** **INSCRIRE LE TEMPS À LA LIGNE "MAIN D'ŒUVRE SEULEMENT".**
*** **INSCRIRE LE MONTANT \$\$\$ À LA LIGNE "OUVRAGE SOUS-CONTRACTÉE".**

IMPORTANT : Toujours utiliser le temps donné à l'opération qui nécessite le plus de temps.

4. TRAVAUX REQUIS

Tous les temps mentionnés dans les pages suivantes incluent les opérations telles que: réglage du moteur (valve rotative et allumage), alignement de la ou des bielles, couple de serrage de la ou des culasses ou l'utilisation de barres parallèles, utilisation du vérificateur d'allumage, mesure du jet des pistons / jeu en bout des segments, mesure de l'écart entre le vilebrequin et le carter, rectification du cylindre, alignement des poulies, tension et alignement de la chenille, alignement des skis, réglage du phare, vérification de fuite du moteur.

5. ILLUSTRATIONS

Contrairement aux catalogues de pièces, les illustrations de ce manuel ne montrent pas nécessairement chacune des pièces qu'elles représentent, leur raison d'être étant plutôt de faciliter la reconnaissance des pièces reliées à un barème de temps à taux fixe. **Les numéros d'items sur les illustrations correspondent aux quatre derniers chiffres du code de travail.**

6. SUGGESTION DE CHANGEMENT (FORMULAIRE)

FAN COOLED MODELS / MODÈLES REFROIDIS PAR AIR

MODEL DESCRIPTION	MODEL /MODÈLE	ENGINE /MOTEUR	REV/MARC ARRIÈRE	CHASSIS/CADRE	ELEC START/DÉMA ELEC	DRIVE/MOTRICE	DRIVEN/MENÉE
Mini Z Yellow / Jaune cdn/us	1818	120	N/A	MINI Z	N/A	N/A	N/A
Formula Deluxe 380F Cloud /Nuage cdn	1784	377	R.E.R	S	STD	BOMB LITE	LPV27
Formula Deluxe 380F Cloud /Nuage us	1785	377	R.E.R	S	STD	BOMB LITE	LPV27
MX Z 380F Yellow / Jaune cdn	1721	377	R.E.R	S	OPT	BOMB LITE	LPV27
MX Z 380F Yellow / Jaune eur	1835	377	R.E.R	S	OPT	BOMB LITE	LPV27
MX Z 380F Yellow / Jaune us	1722	377	R.E.R	S	OPT	BOMB LITE	LPV27
Touring 380F Black / Noir cdn	1807	377	R.E.R	S	STD	BOMB LITE	LPV27
Touring 380F Black / Noir us	1808	377	R.E.R	S	STD	BOMB LITE	LPV27
Touring 380F Cargo Black / Noir cdn	1854	377	R.E.R	S	STD	BOMB LITE	LPV27
Touring 380F Cargo Black / Noir eur	1809	377	R.E.R	S	STD	BOMB LITE	LPV27
Touring 380F Cargo Black / Noir us	1855	377	R.E.R	S	STD	BOMB LITE	LPV27
MX Z 440F Yellow / Jaune cdn	1821	443	R.E.R	S	OPT	C.D T.R.A.C	LPV 27
MX Z 440F Yellow / Jaune us	1822	443	R.E.R	S	OPT	C.D T.R.A.C	LPV 27
Skandic 440F LT Yellow / Jaune cdn	1816	443	R.E.R	LT	OPT	COMET 102C	LPV27
Skandic 440F LT Yellow / Jaune us	1817	443	R.E.R	LT	OPT	COMET 102C	LPV27
Formula Deluxe 500F Cloud /Nuage cdn	1782	503	R.E.R	S	STD	C.D T.R.A.C	LPV 27
Formula Deluxe 500F Cloud /Nuage us	1783	503	R.E.R	S	STD	C.D T.R.A.C	LPV 27
MX Z 500F Yellow / Jaune cdn	1719	503	R.E.R	S	OPT	C.D T.R.A.C	LPV 27
MX Z 500F Yellow / Jaune us	1720	503	R.E.R	S	OPT	C.D T.R.A.C	LPV 27
Skandic 500F SWT Yellow / Jaune cdn	1812	503	MEC	SWT	STD	C.D T.R.A.C	T-BUSHING
Skandic 500F SWT Yellow / Jaune us	1813	503	MEC	SWT	STD	C.D T.R.A.C	T-BUSHING
Skandic 500F WT Yellow / Jaune cdn	1814	503	MEC	WT	STD	C.D T.R.A.C	T-BUSHING
Skandic 500F WT Yellow / Jaune us	1815	503	MEC	WT	STD	C.D T.R.A.C	T-BUSHING
Summit 500F Yellow / Jaune cdn	1762	503	R.E.R	S	OPT	C.D T.R.A.C	LPV 27
Summit 500F Yellow / Jaune us	1763	503	R.E.R	S	OPT	C.D T.R.A.C	LPV 27
Touring 500F Black / Noir cdn	1804	503	R.E.R	S	STD	C.D T.R.A.C	LPV 27
Touring 500F Black / Noir us	1805	503	R.E.R	S	STD	C.D T.R.A.C	LPV 27
Touring 500F Cargo Black / Noir cdn	1852	503	R.E.R	S	STD	C.D T.R.A.C	LPV 27
Touring 500F Cargo Black / Noir eur	1806	503	R.E.R	S	STD	C.D T.R.A.C	LPV 27

FAN COOLED MODELS / MODÈLES REFROIDIS PAR AIR

ENGINE TYPE TYPE DE MOTEUR	120	377		443		503			
CHASSIS TYPE TYPE DE CHASSIS	MINI Z	S-2000	S-2000	S-2000	SKANDIC LT	S-2000	S-2000	S-2000	SKANDIC WT SWT
REAR SUSPENSION SUSP ARRIÈRE	N/A	SC-10 TOURING	SC-10 SPORT	SC-10 SPORT	ARTICUL SLIDE	SC-10 MOUNT	SC-10 TOURING	SC-10 SPORT	ARTICUL SLIDE
DRIVE PULLEY POULIE MENANTE	COMET	BOMB LITE	BOMB LITE	C.D T.R.A.C	COMET 102C	C.D T.R.A.C	C.D T.R.A.C	C.D T.R.A.C	C.D T.R.A.C
DRIVEN PULLEY POULIE MENÉE	N/A	LPV 27	LPV 27	LPV 27	LPV27	LPV27	LPV27	LPV 27	THRUST BUSHING
REVERSE MARCHE ARRIÈRE	N/A	R.E.R	R.E.R	R.E.R	R.E.R	R.E.R	R.E.R	R.E.R	MEC
MODELS MODELÈS	1818	1807	1721	1821	1816	1762	1804	1719	1812
		1808	1722	1822	1817	1763	1805	1720	1813
		1809	1784				1806	1782	1814
		1854	1785				1852	1783	1815
		1855	1835						
TABLE	1	2	3	4	5	6	7	8	9

**ENGINE
MOTEUR**

SYSTEM	CODE	SYSTEM 01 SYSTÈME 01	MINI Z	TOURING 380F TOURING 380F CARGO	MX Z 380F FORMULA DLX 380F	MX Z 440F	SKANDIC 440F LT	SUMMIT 500F	TOURING 500F TOURING 500F CARGO	MX Z 500F FORMULA DLX 500F	SKANDIC 500F WT / SWT
			1	2	3	4	5	6	7	8	9

01 00	NO LABOR INVOLVED AUCUNE MAIN D'OEUVRE	0	0	0	0	0	0	0	0	0	0
01 01	REMOVE & REPLACE ENGINE ASS'Y * REMPLACEMENT MOTEUR COMPLET	1.5	1.3	1.3	1.3	1.3	1.3	1.3	1.3	1.3	1.3
01 02	CYLINDER COWL (TOP) DEFLECTEUR DE CYLINDRE (SUP)		0.3	0.3	0.3	0.3	0.3	0.3	0.3	0.3	0.3
01 05	CYLINDER COWLS (BOTTOM) DEFLECTEURS DE CYLINDRE (INFERIEUR)		0.9	0.9	0.9	0.9	0.9	0.9	0.9	0.9	0.9
01 06	FAN COWL HOUSING LOGEMENT DE VENTILATEUR		1.2	1.2	1.2	1.2	1.2	1.2	1.2	1.2	1.2
01 07	AIR DUCT/DEFLECTOR CONDUIT D'AIR ET/OU DEFLECTEUR		0.3	0.3	0.3	0.3	0.3	0.3	0.3	0.3	0.3
01 08	FAN VENTILATEUR		0.3	0.3	0.3	0.3	0.3	0.3	0.3	0.3	0.3
01 09	FAN BEARING AND/OR SHAFT ROULEMENT E/O ARBRE DE VENTILATEUR		1.2	1.2	1.2	1.2	1.2	1.2	1.2	1.2	1.2
01 10	FAN BELT AND/OR PULLEY HALVES COURROIE E/O DEMI-POULIES VENTLATEUR		0.3	0.3	0.3	0.3	0.3	0.3	0.3	0.3	0.3
01 11	V-BELT PULLEY (CUP) COURROIE EN V DE POULIE (CUVETTE)		0.3	0.3	0.3	0.3	0.3	0.3	0.3	0.3	0.3
01 12	CYLINDER HEAD COVER AND/OR GASKET COUVERCLE DE CULASSE ET/OU JOINT	1.8									
01 13	CYLINDER HEAD AND/OR GASKET (ONE) CULASSE E/O JOINT (1)		0.6	0.6	0.6	0.6	0.6	0.6	0.6	0.6	0.6
01 14	CYLINDER HEADS AND/OR GASKETS CULASSE E/O JOINTS (2)		0.7	0.7	0.7	0.7	0.7	0.7	0.7	0.7	0.7
01 15	CYLINDER AND/OR GASKET (MAG) CYLINDRE E/O JOINT (MAG)		1.7	1.7	1.7	1.7	1.7	1.7	1.7	1.7	1.7
01 16	CYLINDER AND/OR GASKET (PTO) CYLINDRE E/O JOINT (PDM)		1.7	1.7	1.7	1.7	1.7	1.7	1.7	1.7	1.7
01 17	CYLINDERS AND/OR GASKETS (ALL) CYLINDRES E/O JOINTS (TOUS)		2.5	2.5	2.5	2.5	2.5	2.5	2.5	2.5	2.5
***	CYLINDER RESLEEVE CYLINDRE REUSINE										
01 25	PISTON, NEEDLE BEARING (MAG) PISTON, AXE, FREIN D'AXE, SEG (MAG)		2.5	2.5	2.5	2.5	2.5	2.5	2.5	2.5	2.5
01 26	PISTON, NEEDLE BEARING (PTO) PISTON, AXE, FREIN D'AXE, SEG (PDM)		2.5	2.5	2.5	2.5	2.5	2.5	2.5	2.5	2.5
01 27	PISTONS, NEEDLE BRNGS (MAG + PTO) PISTONS, AXES, FREINS, SEG (MAG+PDM)	1.9	3.2	3.2	3.2	3.2	3.2	3.2	3.2	3.2	3.2
01 28	INTAKE MANIFOLD (ONE) TUBULURE D'ADMISSION (1)		0.6	0.6	0.6	0.6	0.6	0.6	0.6	0.6	0.6
01 29	INTAKE MANIFOLD (TWO) TUBULURE D'ADMISSION (2)		0.7	0.7	0.7		0.7	0.7	0.7	0.7	0.7

ENGINE MOTEUR

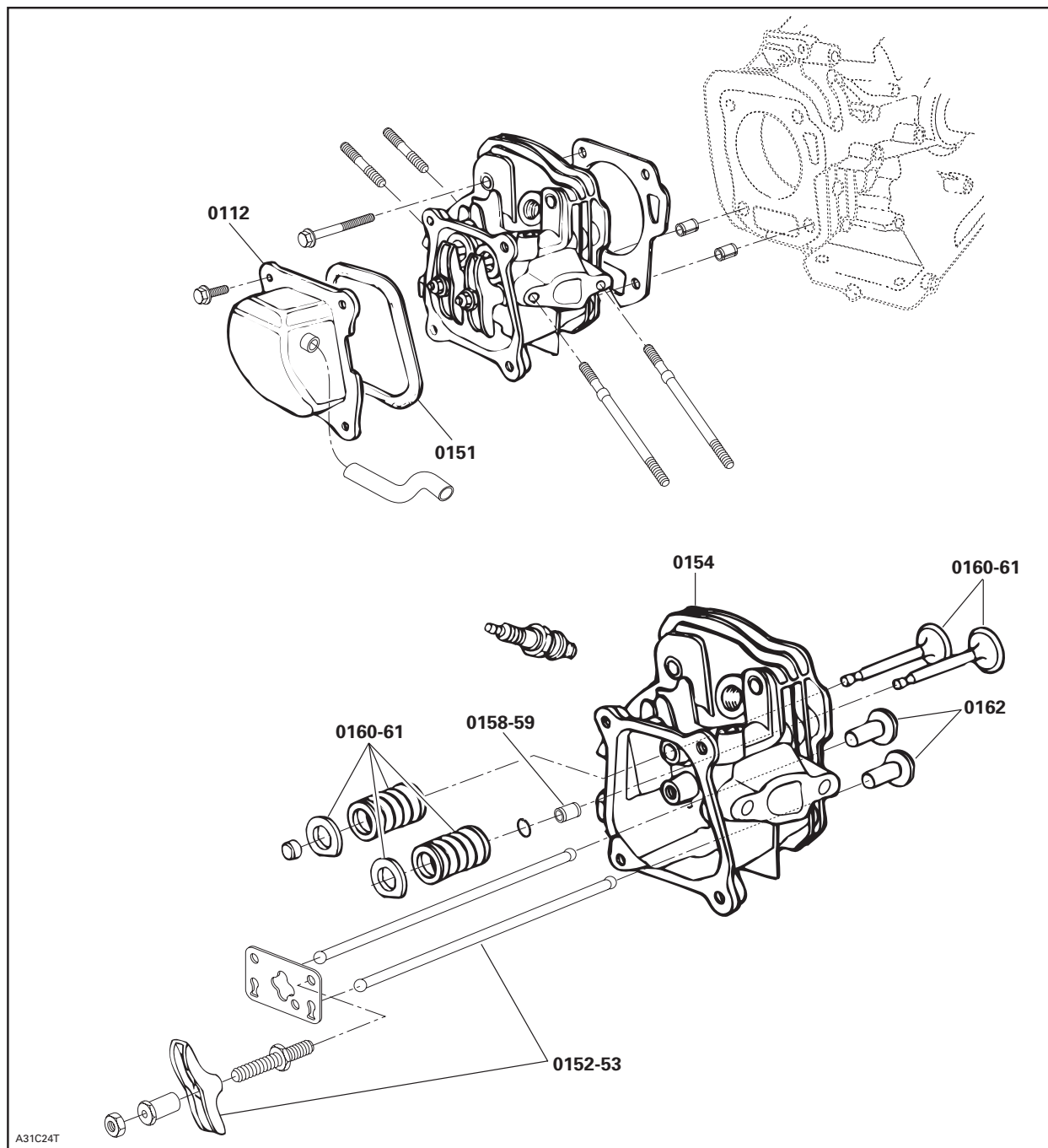
SYSTEM	CODE	SYSTEM 01 SYSTÈME 01	MINI Z	TOURING 380F TOURING 380F CARGO	MX Z 380F FORMULA DLX 380F	MX Z 440F	SKANDIC 440F LT	SUMMIT 500F	TOURING 500F TOURING 500F CARGO	MX Z 500F FORMULA DLX 500F	SKANDIC 500F WT / SWT
			1	2	3	4	5	6	7	8	9

01 31	CYLINDER STUD MAG OR PTO (ONE) GOUJON DE CYLINDRE (MAG/PDM)(1)		0.6	0.6	0.6	0.6	0.6	0.6	0.6	0.6	0.6
01 32	CYLINDER STUDS MAG OR PTO (TWO) GOUJONS DE CYLINDRE (MAG/PDM)		0.7	0.7	0.7	0.7	0.7	0.7	0.7	0.7	0.7
01 33	CYLINDER STUDS (SINGLE CYLINDER) GOUJONS DE CYLINDRE (MOTEUR MONOCYLINDRE)										
01 34	DECOMPRESSOR (ANY PARTS) DECOMPRESSEUR (TOUTES LES PIECES)										
01 35	INTAKE COVER O-RING GASKET JOINT TORIQUE OU D'ETANCHEITE		0.6	0.6	0.6	0.6	0.6	0.6	0.6	0.6	0.6
01 39	FOUR STROKE OIL RESERVOIR RESERVOIR D'HUILE 4 TEMPS	3.2									
01 42	ENGINE BASE STUD (ONE) GOUJON DE BASE DE MOTEUR (1)		1.6	1.6	1.6	1.6	1.6	1.6	1.6	1.6	1.6
01 43	ENGINE BASE STUDS (TWO) GOUJONS DE BASE DE MOTEUR (2)		1.7	1.7	1.7	1.7	1.7	1.7	1.7	1.7	1.7
01 44	ENGINE RUBBER MOUNTS (3 OR 4) TAMPONS D'ANCRAGE DE CAOUT.(3 OU 4)		0.4	0.4	0.4	0.4	0.4	0.4	0.4	0.4	1.5
01 45	ENGINE RUBBER MOUNTS SUPPORT (3 OR 4) SUPPORTS DE TAMPONS D'ANCRAGE (3 OU 4)										1.6
01 47	ENGINE SUPPORT SUPPORT DE MOTEUR		1.0	1.0	1.0	1.0	1.0	1.0	1.0	1.0	1.6
01 48	CRANKCASE REPLACE REPLACEMENT DU CARTER		5.3	5.3	5.3	5.3	5.3	5.3	5.3	5.3	5.3
01 49	CRANKCASE RESEAL AND/OR GASKET RECELLEMENT DU CARTER E/O JOINT		4.6	4.6	4.6	4.6	4.6	4.6	4.6	4.6	4.6
01 50	CRANKSHAFT AND/OR BEARINGS VILLEBREQUIN E/O ROULEMENT		5.3	5.3	5.3	5.3	5.3	5.3	5.3	5.3	5.3
**	VALVE ADJUSTMENT AJUSTEMENT DES SOUPAPES										
01 51	CYLINDER HEAD GASKET JOINT DE CULASSE	2.2									
01 52	CYLINDER HEAD CULASSE	2.4									
01 53	ROCKER ARM OR SHAFT OR PUSHROD (1) CULBUTEUR OU TIGE OU TIGE DE POUSSE (1)	1.6									
01 54	ROCKER ARMS OR SHAFTS OR PUSRODS (2) CULBUTEUR OU TIGE OU TIGE DE POUSSE (2)	1.8									
01 55	CYLINDER / CRANKSHAFT ASS'Y ENSEMBLE CYLINDRE / VILEBREQUIN	3.3									

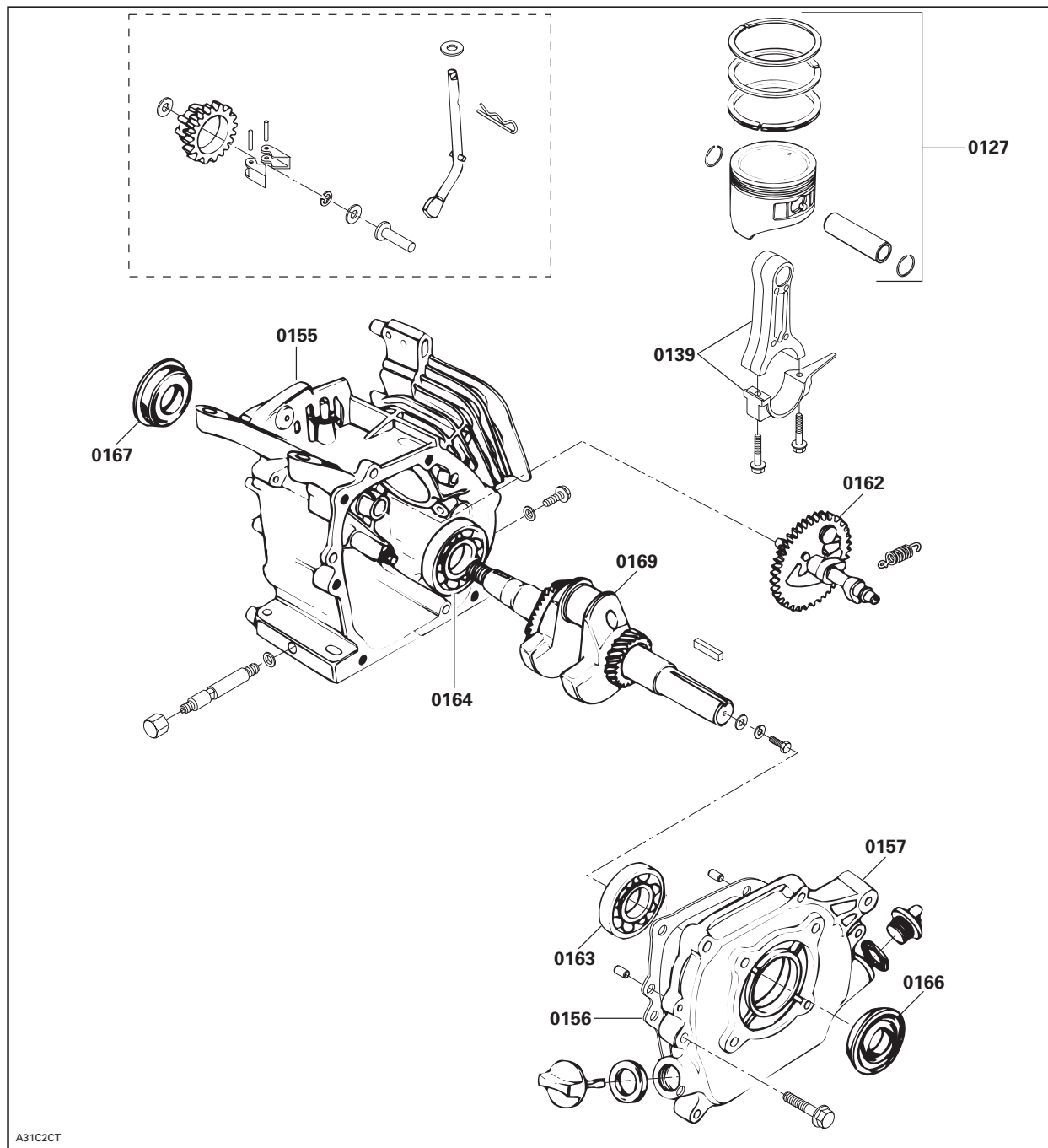
ENGINE MOTEUR														
SYSTEM	CODE	SYSTEM 01	MINI Z	TOURING 380F	TOURING 380F	MX Z 380F	MX Z 440F	SKANDIC	SUMMIT 500F	TOURING 500F	TOURING 500F	MX Z 500F	FORMULA DLX	SKANDIC 500F
		SYSTÈME 01		CARGO	380F			440F LT		CARGO	500F	500F	WT / SWT	
			1	2	3	4	5	6	7	8	9			

01 56	CRANKCASE COVER GASKET JOINT DE COUVERCLE DE CARTER	1.8												
01 57	CRANKCASE COVER COUVERCLE DE CARTER	2.0												
01 58	INTAKE OR EXHAUST VALVE GUIDE (1) GUIDE DE SOUPAPE D'ADMISSION OU D'ÉCHAPPEMENT (1)	3.3												
01 59	INTAKE OR EXHAUST VALVE GUIDES (2) GUIDES DE SOUPAPE D'ADM OU D'ÉCHAPP (2)	3.7												
01 60	VALVE AND/OR SPRING A/O SEAL RETAINER (1) SOUPAPE E/O RESS E/O JOINT DE RETENU (1)	2.3												
01 61	VALVES AND/OR SPRINGS AND/OR SEAL RETAINERS (2) SOUPAPES E/O RESSORTS E/O JOINTS DE RETENU (2)	2.4												
01 62	CAMSHAFT OR LIFTERS ARBRE A CAME OU POUSSOIRS HYDRAULIQUES	2.2												
01 63	CRANKSHAFT BEARING OUTPUT SIDE ROULEMENT DE VILEBREQUIN, COTE PDM	2.0												
01 64	CRANKSHAFT BEARING FLYWHEEL SIDE ROULEMENT DE VILEBREQUIN, COTE ROUE VOLANT	3.2												
01 65	CRANKSHAFT BEARINGS BOTH SIDES ROULEMENTS DE VILEBREQUIN, 2 COTES	3.6												
01 66	CRANKSHAFT OIL SEAL OUTPUT SIDE JOINT D'ETANCHEITE, COTE PDM	1.8												
01 67	CRANKSHAFT OIL SEAL FLYWHEEL SIDE JOINT D'ETANCHEITE, COTE ROUE VOLANT	2.0												
01 68	CRANKSHAFT OIL SEAL BOTH SIDES JOINT D'ETANCHEITE, 2 COTES	2.2												
01 69	CRANKSHAFT VILEBREQUIN	1.8												
***	CRANKSHAFT REBUILT VILEBREQUIN REUSINE													
01 70	MUFFLER SILENCIEUX	0.3												
01 71	EXHAUST MANIFOLD COLLECTEUR D'ÉCHAPPEMENT		0.3	0.3	0.3	0.3	0.3	0.3	0.3	0.3	0.3	0.3	0.3	0.3
01 75	MUFFLER / EXHST GROMMET / SUPPORT SILENCIEUX E/O BAGUE D'ÉCHAPPEMENT		0.3	0.3	0.3	0.3	0.3	0.3	0.3	0.3	0.3	0.3	0.3	0.3
01 77	ENGINE RUBBER MOUNTS (1 OR 2) TAMPONS D'ANCRAGE DU MOTEUR (1 OU 2)		0.3	0.3	0.3	0.3	0.3	0.3	0.3	0.3	0.3	0.3	0.3	0.3
01 89	EXHAUST GROMMET ŒILLET DE SILENCIEUX	0.4												

4 STROKES ENGINE MINI Z
MOTEUR 4 TEMPS MINI Z



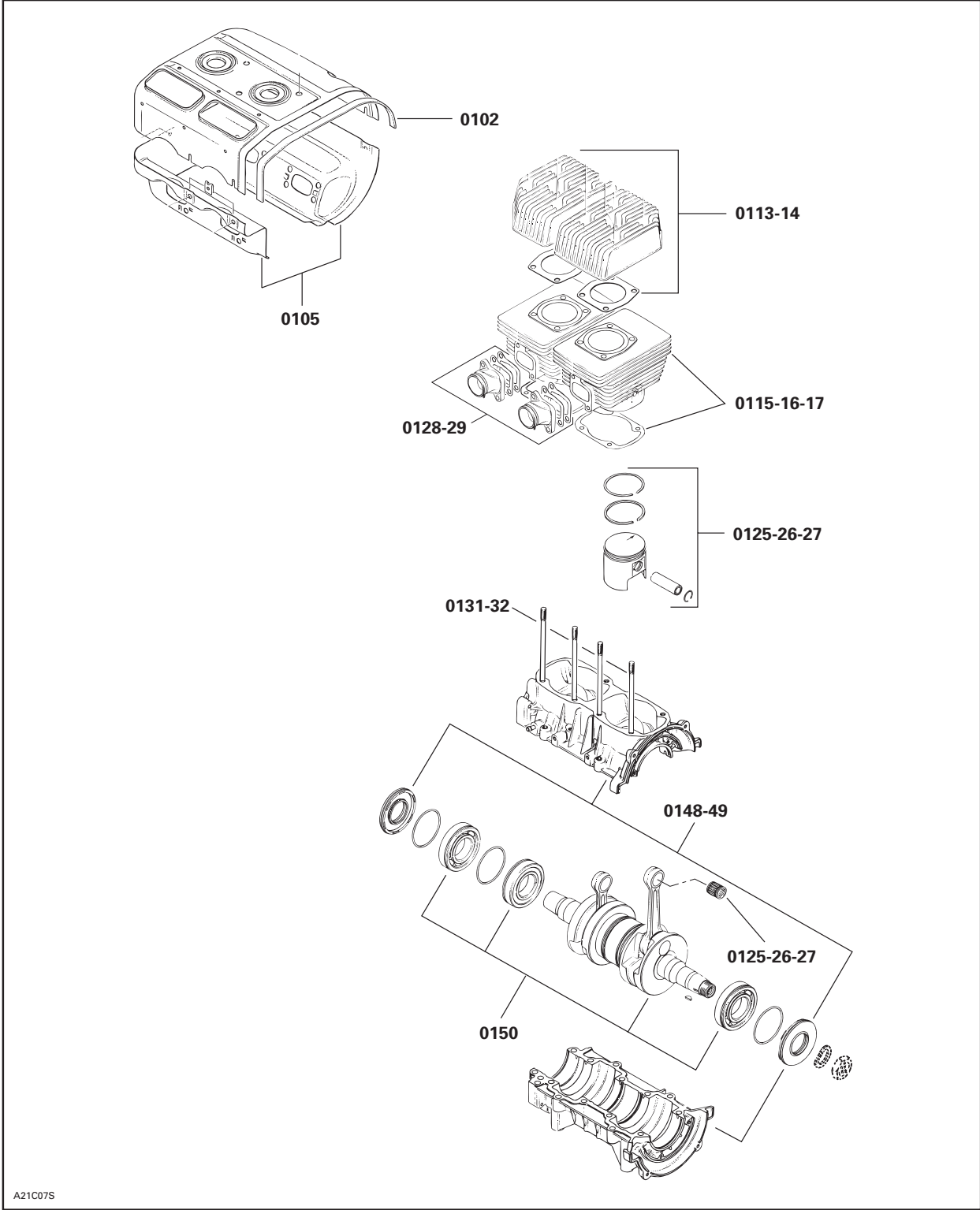
4 STROKES ENGINE MINI Z
MOTEUR 4 TEMPS MINI Z



A31C2CT

ENGINE 01
MOTEUR 01

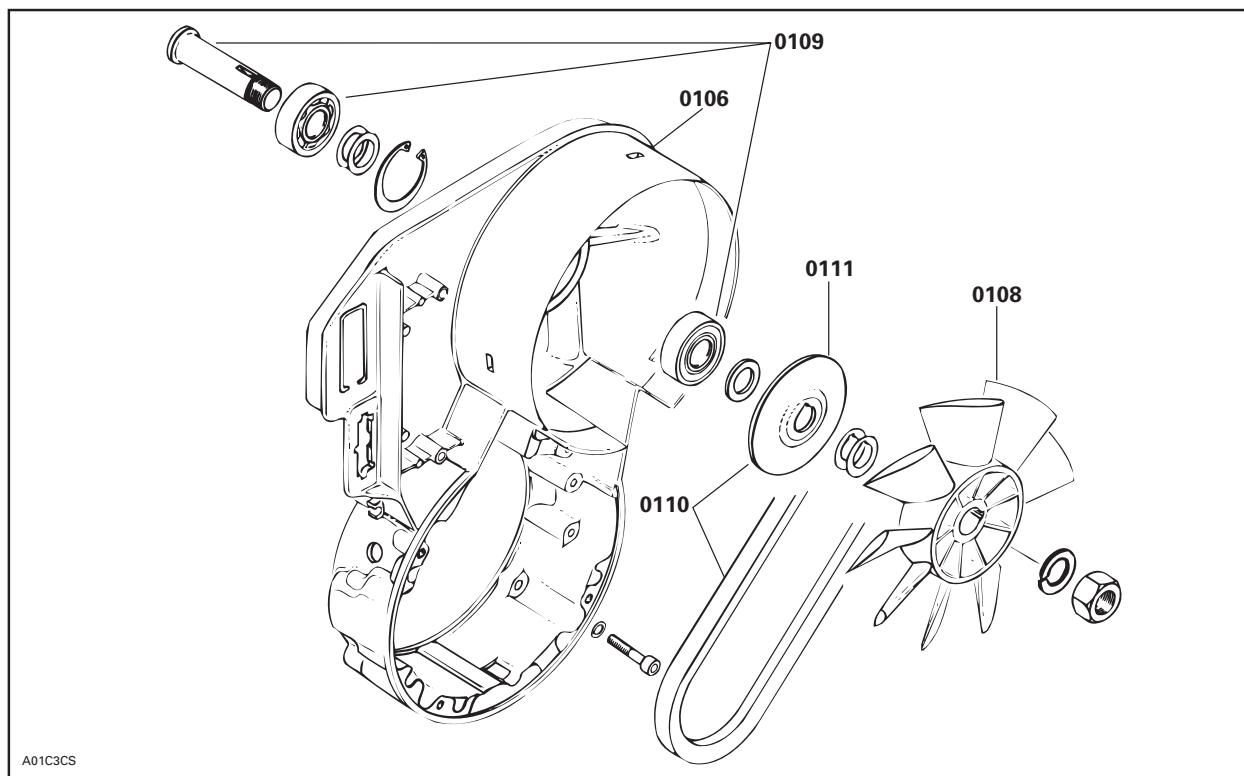
ENGINE TYPE 377-443-503
TYPE DE MOTEUR 377-443-503



A21C07S

ENGINE 01
MOTEUR 01

ENGINE TYPE 377-443-503
TYPE DE MOTEUR 377-443-503



A01C3CS

**CARBURETOR AND OIL INJECTION SYSTEM
CARBURATEUR ET SYSTÈME D'INJECTION D'HUILE**

SYSTEM	CODE	SYSTEM 02	MINI Z	TOURING 380F TOURING 380F CARGO	MX Z 380F FORMULA DLX 380F	MX Z 440F	SKANDIC 440F LT	SUMMIT 500F	TOURING 500F TOURING 500F CARGO	MX Z 500F FORMULA DLX 500F	SKANDIC 500F WT / SWT
		SYSTÈME 02	1	2	3	4	5	6	7	8	9

02 00	NO LABOR INVOLVED AUCUNE MAIN-D'OEUVRE IMPLIQUEE	0	0	0	0	0	0	0	0	0	0
02 01	AIR SILENCER ASS'Y ANY/OR ALL PARTS SILENCIEUX D'ADMISSION (TOUTES PC)		0.3	0.3	0.3	0.3	0.3	0.3	0.3	0.3	0.3
02 02	CARBURETOR ASS'Y (ONE) CARBURATEUR (1)	0.6	0.3	0.3	0.3	0.3	0.3	0.3	0.3	0.3	0.3
02 03	CARBURETORS ASS'Y (TWO) CARBURATEURS (2)		0.4	0.4	0.4		0.4	0.4	0.4	0.4	0.4
02 04	RUBBER FLANGE (ONE) BRIDE DE CAOUTCHOUC (1)		0.3	0.3	0.3	0.3	0.3	0.3	0.3	0.3	0.3
02 05	RUBBER FLANGES (TWO) BRIDES DE CAOUTCHOUC (2)		0.4	0.4	0.4		0.4	0.4	0.4		
02 06	THROTTLE CABLE AND HOUSING CABLE DE GAINÉ D'ACCELERATEUR	0.2	0.3	0.3	0.3	0.3	0.3	0.3	0.3	0.3	0.3
02 07	PRIMER AMORCEUR		0.3	0.3	0.3	0.3	0.3	0.3	0.3	0.3	0.3
02 08	OIL INJECTION PUMP POMPE A INJECTION D'HUILE		0.3	0.3	0.3	0.3	0.3	0.3	0.3	0.3	0.3
02 09	OIL INJECTION RESERVOIR RESERVOIR D'HUILE A INJECTION		0.3	0.3	0.3	0.3	0.3	0.3	0.3	0.3	0.3
02 10	FUEL PUMP POMPE A CARBURANT		0.3	0.3	0.3	0.3	0.3	0.3	0.3	0.3	0.3
02 11	FLOAT SYSTEM ANY/OR ALL PARTS (1 CARB) SYSTEME DE FLOTTEUR (TOUTES PC) (1 CARB)		0.4	0.4	0.4	0.4	0.4	0.4	0.4	0.4	0.4
02 12	FLOAT SYSTEM ANY/OR ALL PARTS (2 CARBS) SYSTEME DE FLOTTEUR (TOUTES PC) (2 CARBS)		0.7	0.7	0.7		0.7	0.7	0.7		
02 13	JET NEEDLE, THROTTLE SLIDE (ONE) AIGUILLE DE GICLEUR, TIROIR D'ETRANGL (1)		0.3	0.3	0.3	0.3	0.3	0.3	0.3	0.3	0.3
02 14	JET NEEDLES, THROTTLES SLIDES (TWO) AIGUILLES DE GICLEUR, TIROIRS (2)		0.4	0.4	0.4		0.4	0.4	0.4		
**	CARBURETOR CLEANING AND REBUILDING (ONE) NETTOYAGE ET REMONTAGE DU CARB (1)	0.8	0.5	0.5	0.5	0.5	0.5	0.5	0.5	0.5	0.5
**	CARBS CLEANING AND REBUILDING (TWO) NETTOYAGE ET REMONTAGE DES CARB (2)		0.9	0.9	0.9		0.9	0.9	0.9		
02 17	MAIN JET, NEEDLE JET, PILOT JET (ONE) GICLEURS PRINCIPAL/AIGUILLE/RALENTI (1)	0.6	0.4	0.4	0.4	0.4	0.4	0.4	0.4	0.4	0.4
02 18	MAIN JETS, NEEDLE JETS, PILOT JETS (2) GICLEURS PRINCIPAUX/AIGUILLE/RALENTI (2)		0.6	0.6	0.6		0.6	0.6	0.6	0.6	
02 24	OIL INJECTION FILTER FILTRE D'HUILE A INJECTION		0.3	0.3	0.3	0.3	0.3	0.3	0.3	0.3	0.3
02 25	OIL INJECTION LINE (ONE) BOYAU D'HUILE A INJECTION (1)		0.3	0.3	0.3	0.3	0.3	0.3	0.3	0.3	0.3

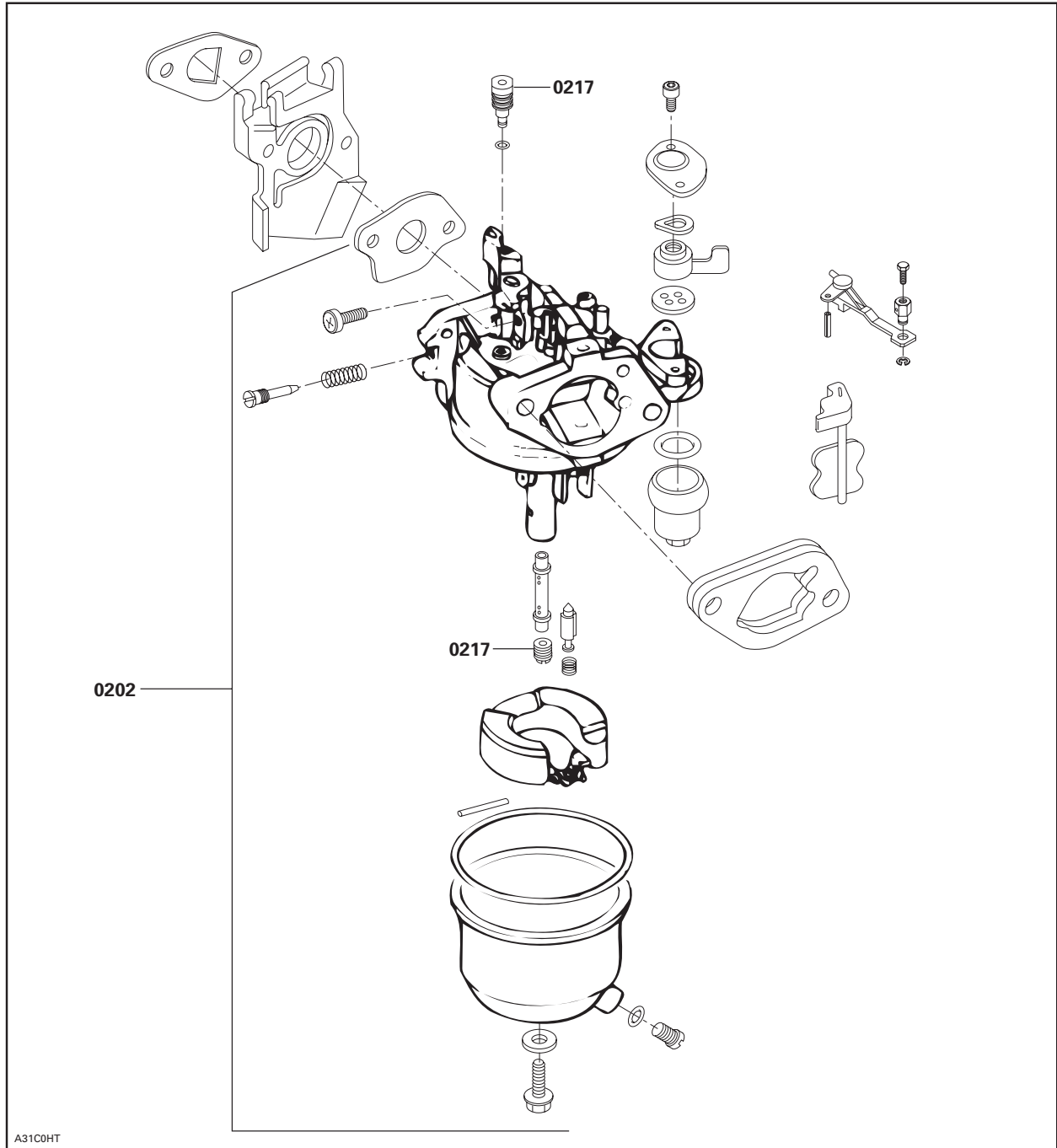
**CARBURETOR AND OIL INJECTION SYSTEM
CARBURATEUR ET SYSTÈME D'INJECTION D'HUILE**

SYSTEM	CODE	SYSTEM 02 SYSTÈME 02	MINI Z	TOURING 380F TOURING 380F CARGO	MX Z 380F FORMULA DLX 380F	MX Z 440F	SKANDIC 440F LT	SUMMIT 500F	TOURING 500F TOURING 500F CARGO	MX Z 500F FORMULA DLX 500F	SKANDIC 500F WT / SWT
			1	2	3	4	5	6	7	8	9

02 26	OIL INJECTION LINES (TWO) BOYAUX D'HUILE A INJECTION (2)		0.4	0.4	0.4	0.4	0.4	0.4	0.4	0.4	0.4
02 27	OIL LEVEL SENSOR CONTACTEUR DE NIVEAU D'HUILE		0.4	0.4	0.4	0.4	0.4	0.4	0.4	0.4	0.5
02 40	CHOKE CABLE CABLE D'ÉTRANGLEUR	01	0.3	0.3	0.3	0.3	0.3	0.3	0.3	0.3	0.3

CARBURETOR AND OIL INJECTION SYSTEM 02
CARBURATEUR ET SYSTÈME D'INJECTION D'HUILE 02

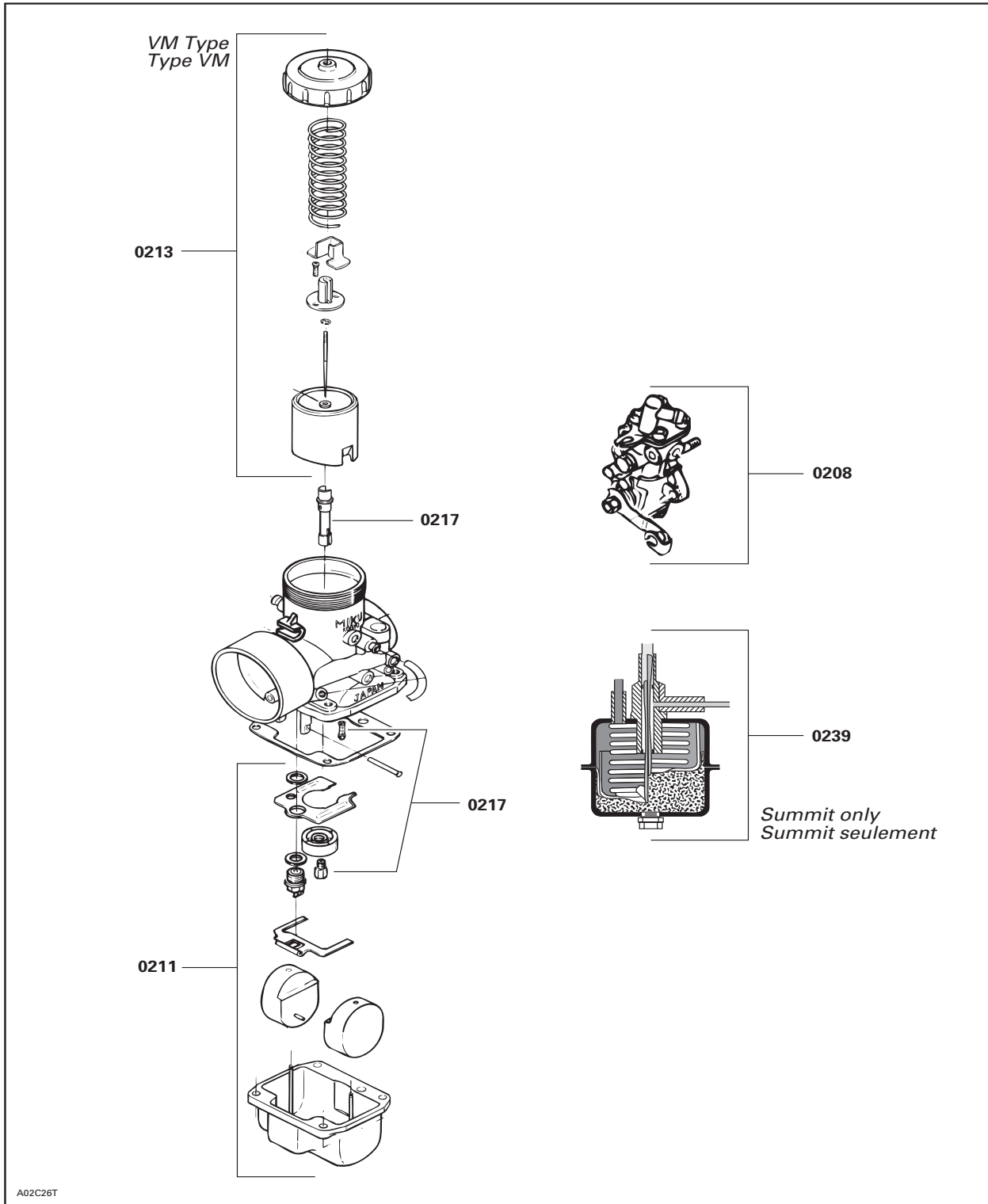
CARBURETOR MINI Z
CARBURATEUR MINI Z



A31C0HT

CARBURETOR AND OIL INJECTION SYSTEM 02 CARBURATEUR ET SYSTÈME D'INJECTION D'HUILE 02

CARBURETOR VM TYPE CARBURATEUR TYPE VM

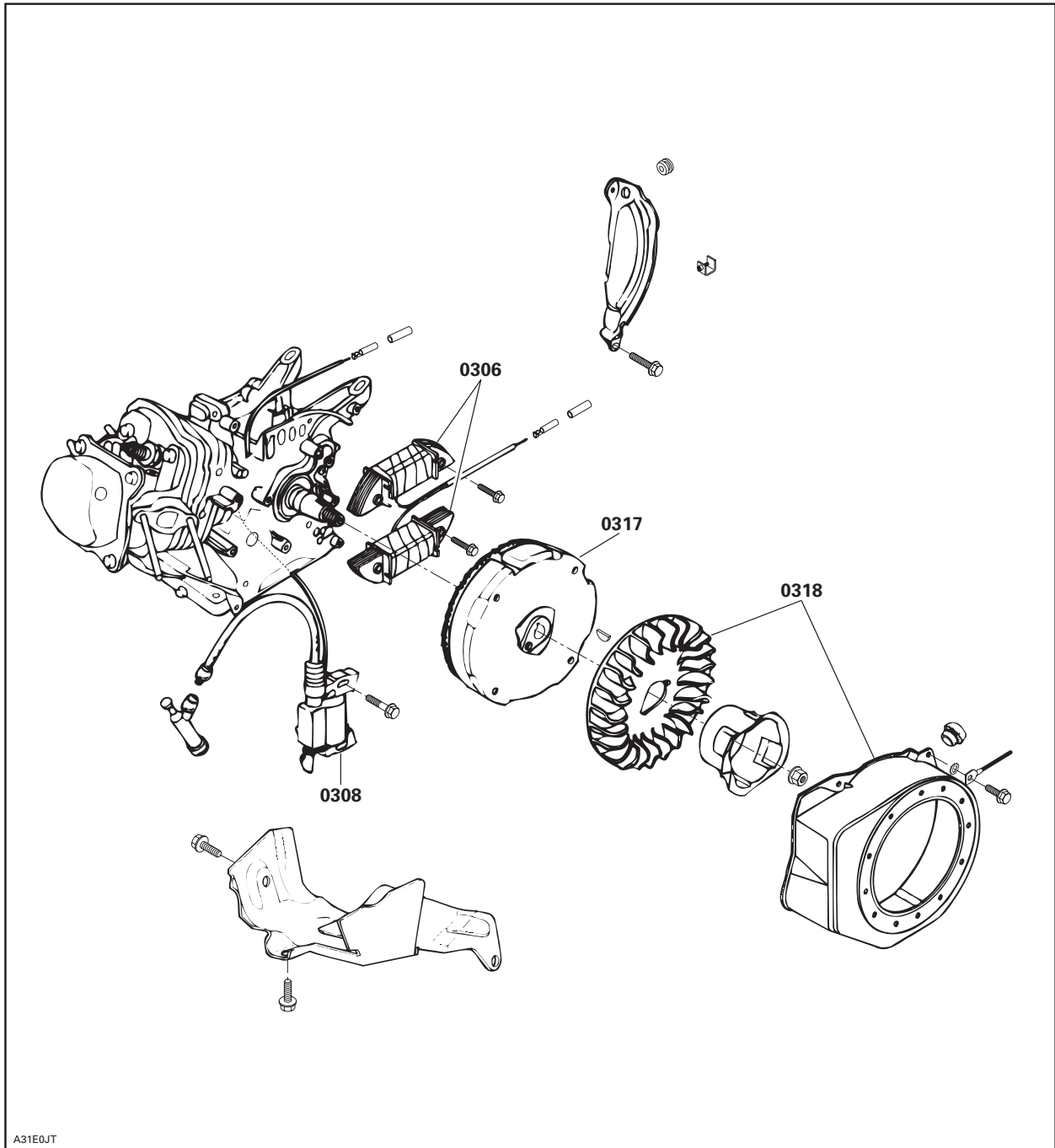


**IGNITION SYSTEM
SYSTÈME D'ALLUMAGE**

SYSTEM	CODE	SYSTEM 03 SYSTÈME 03	MINI Z	TOURING 380F TOURING 380F CARGO	MX Z 380F FORMULA DLX 380F	MX Z 440F	SKANDIC 440F LT	SUMMIT 500F	TOURING 500F TOURING 500F CARGO	MX Z 500F FORMULA DLX 500F	SKANDIC 500F WT / SWT
			1	2	3	4	5	6	7	8	9

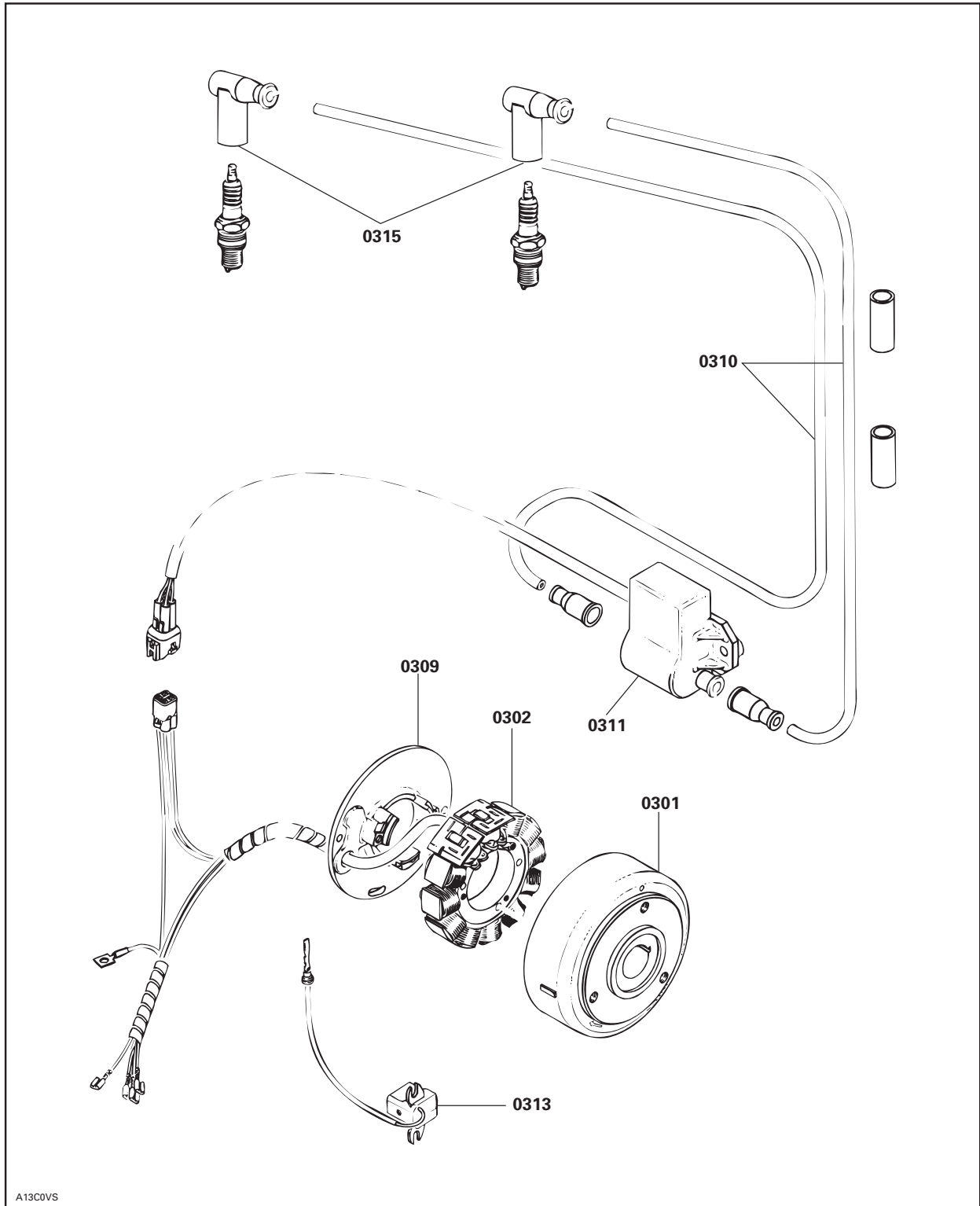
03 00	NO LABOR INVOLVED AUCUNE MAIN-D'OEUVRE IMPLIQUEE	0	0	0	0	0	0	0	0	0	0
03 01	MAGNETO RING ASS'Y A/OR HOUSING FLYWHEEL VOLANT MAGNETIQUE E/O BATI MAG		0.4	0.4	0.4	0.4	0.4	0.4	0.4	0.4	0.3
03 02	MAGNETO ASS'Y MAGNETO		0.6	0.6	0.6	0.6	0.6	0.6	0.6	0.6	0.5
03 06	LIGHTING COIL BOBINE D'ECLAIRAGE	2.0									
03 07	GENERATOR AND LIGHTING COILS BOBINE GENERATRICE ET D'ECLAIRAGE										
03 08	IGNITION COIL BOBINE D'ALLUMAGE	1.8									
03 09	ARMATURE PLATE ALONE PLATEAU D'ARMATURE SEUL		1.4	1.4	1.4	1.4	1.4	1.4	1.4	1.4	1.4
03 10	IGNITION CABLE CABLE D'ALLUMAGE		0.3	0.3	0.3	0.3	0.3	0.3	0.3	0.3	0.3
03 11	ELECTRONIC BOX BOITE ELECTRONIQUE		0.3	0.3	0.3	0.3	0.3	0.3	0.3	0.3	0.5
**	TIMING REGLAGE DE L'ALLUMAGE		0.4	0.4	0.4	0.4	0.4	0.4	0.4	0.4	0.4
03 13	TRIGGER COIL (ONE) BOBINE DE DECLENCHEMENT (1)		0.9	0.9	0.9	0.9	0.9	0.9	0.9	0.9	0.9
03 15	SPARK PLUG PROTECTOR PROTECTEUR DE BOUGIES	0.1	0.1	0.1	0.1	0.1	0.1	0.1	0.1	0.1	0.1
03 17	FLYWHEEL OR KEY ROUE VOLANT OU CLE	2.0									
03 18	FAN OR COVER VENTILATEUR OU COUVERCLE	1.8									
03 19	TRIGGER COIL (REVERSE) BOBINE DE DÉCLENCHEMENT (RENVERSE)		0.9	0.9	0.9			0.9	0.9	0.9	

4 STROKES ENGINE MINI Z
MOTEUR 4 TEMPS MINI Z



IGNITION 03
ALLUMAGE 03

ENGINE TYPE 377-443-503
TYPE DE MOTEUR 377-443-503



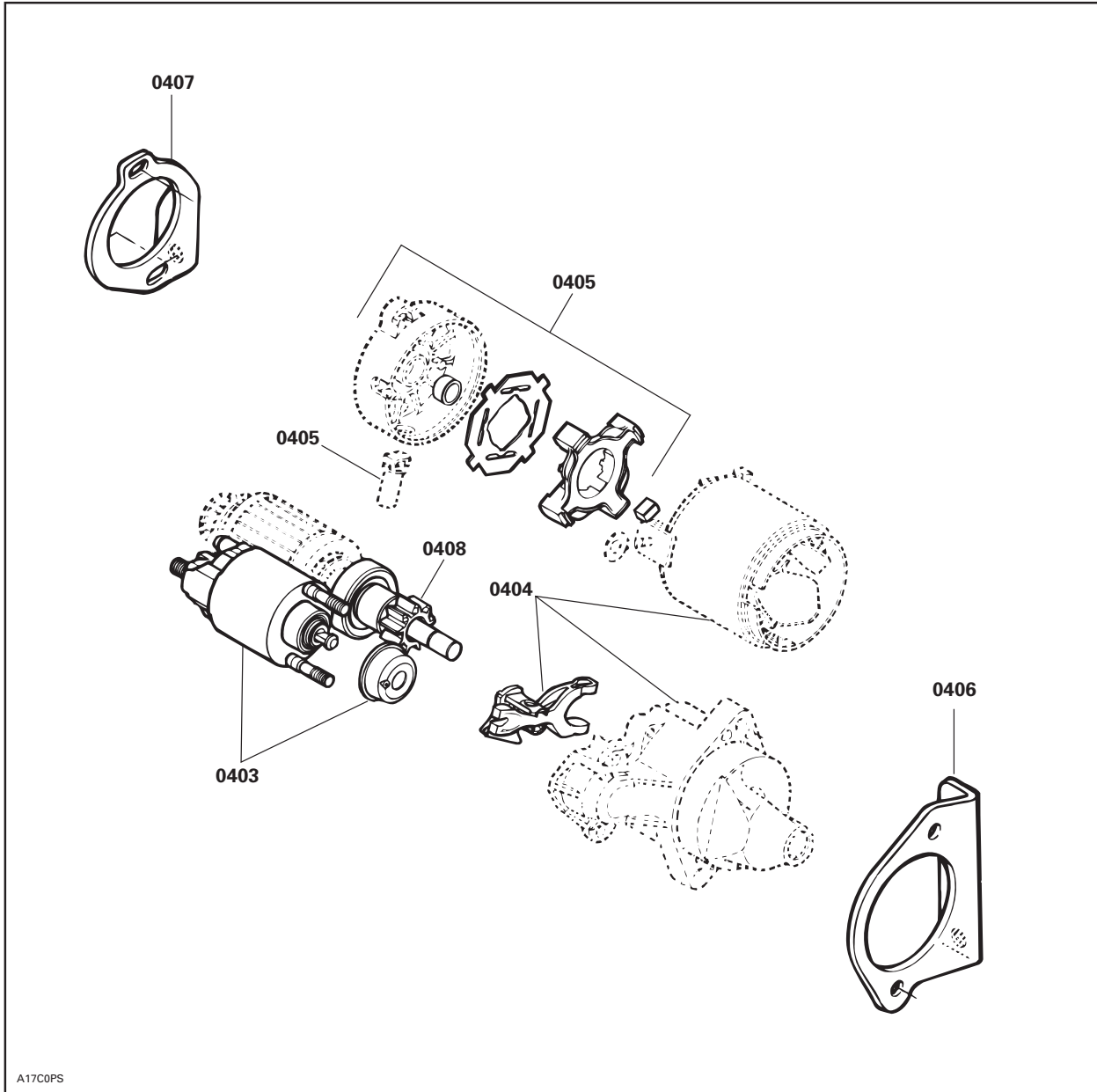
**STARTER
DÉMARREUR**

SYSTEM	CODE	SYSTEM 04 SYSTÈME 04	MINI Z	TOURING 380F TOURING 380F CARGO	MX Z 380F FORMULA DLX 380F	MX Z 440F	SKANDIC 440F LT	SUMMIT 500F	TOURING 500F TOURING 500F CARGO	MX Z 500F FORMULA DLX 500F	SKANDIC 500F WT / SWT
			1	2	3	4	5	6	7	8	9

04 00	NO LABOR INVOLVED AUCUNE MAIN-D'OEUVRE IMPLIQUEE	0	0	0	0	0	0	0	0	0	0
04 01	REWIND STARTER (ANY/OR ALL PARTS) EXCEPT HANDLE DEMARR RAPPEL (TOUTES PCS) SAUF POIGNÉE	1.8	0.5	0.5	0.5	0.5	0.5	0.5	0.5	0.5	0.4
04 02	ELECTRIC STARTER ASS'Y DEMARREUR ELECTRIQUE		0.4	0.4				0.4	0.4	0.4	0.3
04 03	MAGNETIC SWITCH SOLENOIDE		0.4	0.4				0.4	0.4	0.4	1.0
04 04	LEVER, CLUTCH, YOKE, HOUSING, BUSHING (ALL PARTS) FOURCHETTE COMM,INDUIT,BOITIER TOUTES PC		1.0	1.0				1.0	1.0	1.0	1.0
04 05	END FRAME,BUSHING, BRUSH, PRESSURE BRUSH (ALL PARTS) LOGEMENT D'EXT,DOUILLE,BALAI(TOUTES PC)		1.0	1.0				1.0	1.0	1.0	1.0
04 06	STARTER BRACKET PLAQUE DE FIXATION DE DEMARREUR		0.4	0.4				0.4	0.4	0.4	0.3
04 07	STARTER SUPPORT SUPPORT DE DEMARREUR		0.5	0.5				0.5	0.5	0.5	0.6
04 08	STARTER GEAR SYSTEME D'EMBRAYAGE		1.0	1.0				1.0	1.0	1.0	1.0
04 09	REWIND STARTER HANDLE POIGNEE DU DEMARREUR A RAPPEL	0.1	0.3	0.3	0.3	0.3	0.3	0.3	0.3	0.3	0.3

STARTER 04
DÉMARREUR 04

STARTER
DÉMARREUR



**TRANSMISSION SYSTEM
SYSTÈME DE TRANSMISSION**

SYSTEM	CODE	<p align="center">SYSTEM 05 SYSTÈME 05</p>								
		MINI Z	TOURING 380F TOURING 380F CARGO	MX Z 380F FORMULA DLX 380F	MX Z 440F	SKANDIC 440F LT	SUMMIT 500F	TOURING 500F TOURING 500F CARGO	MX Z 500F FORMULA DLX 500F	SKANDIC 500F WT / SWT
		1	2	3	4	5	6	7	8	9

05 00	NO LABOR INVOLVED AUCUNE MAIN-D'OEUVRE IMPLIQUEE	0	0	0	0	0	0	0	0	0
05 01	DRIVE PULLEY ASSY OR SLIDING FLANGE POULIE MOTRICE OU FLASQUE COULISSANTE	0.3	0.3	0.3	0.3		0.3	0.3	0.3	0.3
05 02	DRIVE PULLEY GOVERNOR CUP AND/OR RAMPS CUVETTE DE REGULATEUR POULIE E/O RAMPES		0.3	0.3						
05 03	DRIVE PULLEY OUTER HALF, SPRING OR SEAT DEMI-POULIE COUL E/O SIEGE E/O RESSORT		0.3	0.3						
05 04	HUB PLUG, BUSHING OR COUNTERWEIGHT CHAPEAU DE MOYEU E/O DOUILLE E/O CONTREPOID		0.5	0.5						
05 06	TRA GOVERNOR CUP AND/OR FIXED HALF CUVETTE DE REGUL E/O PARTIE FIXE				0.3		0.3	0.3	0.3	0.3
05 07	TRA RAMPS AND/OR ADJUSTMENT SCREW RAMPES E/O VIS DE REGLAGE DE POULIE				0.3		0.3	0.3	0.3	0.3
05 08	TRA SPRING COVER, SPRING AND/OR BUSHING COUV E/O RESSORT E/O DOUILLE POULIE				0.7		0.7	0.7	0.7	0.7
05 09	TRA SLIDER SHOES AND/OR SPRINGS GLISSIERE E/O RESSORT DE POULIE				0.3		0.3	0.3	0.3	0.3
05 10	TRA SLIDING HALF, BUSHING, LEVER ROLLERS DEMI-POULIE COUL,DOUILLE E/O ROUL P TRA				0.5		0.5	0.5	0.5	0.5
05 11	DRIVEN PULLEY FIXED HALF DEMI-POULIE MENEES FIXE		0.3	0.3	0.3	0.3	0.3	0.3	0.3	0.3
05 12	DRIVEN PULLEY SLIDING HALF DEMI-POULIE MENEES COULISSANTE		0.3	0.3	0.3	0.3	0.3	0.3	0.3	0.3
05 13	DRIVEN PULLEY OUTER CAM AND/OR SPRING CAME EXT. E/O RESSORT DE POULIE MENEES		0.3	0.3	0.3	0.3	0.3	0.3	0.3	0.3
05 14	DRIVEN PULLEY SMALL BUSHING PETITE DOUILLE DE POULIE MENEES		0.6	0.6	0.6	0.6	0.6	0.6	0.6	0.5
05 15	DRIVEN PULLEY LARGE BUSHING GROSSE DOUILLE DE POULIE MENEES		0.6	0.6	0.6	0.6	0.6	0.6	0.6	0.4
05 17	COUNTERSHAFT (LH) COLLAR BEARING AND/OR FLANGE CHAPEAU ROUL(GCH) E/O ROUL E/O FLASQUE		0.4	0.4	0.4	0.4	0.4	0.4	0.4	
05 18	COUNTERSHAFT ARBRE DE RENVOI		2.0	2.0	2.0	2.0	2.0	2.0	2.0	
05 19	DRIVE BELT AND/OR GUARD COURROIE D'ENTRAIN E/O GARDE-COURROIE		0.1	0.1	0.1	0.1	0.1	0.1	0.1	0.1
05 20	CHAINCASE UPPER SEAL AND/OR BEARING ANNEAU D'ETANC SUP DE CARTER E/O ROULEMENT		1.2	1.2	1.2	1.2	1.2	1.4	1.4	
05 21	CHAINCASE CARTER DE CHAINE		1.8	1.8	1.8	1.8	1.8	2.1	2.1	1.4

**TRANSMISSION SYSTEM
SYSTÈME DE TRANSMISSION**

SYSTEM	CODE	<p align="center">SYSTEM 05 SYSTÈME 05</p>								
		MINI Z	TOURING 380F TOURING 380F CARGO	MX Z 380F FORMULA DLX 380F	MX Z 440F	SKANDIC 440F LT	SUMMIT 500F	TOURING 500F TOURING 500F CARGO	MX Z 500F FORMULA DLX 500F	SKANDIC 500F WT / SWT
		1	2	3	4	5	6	7	8	9

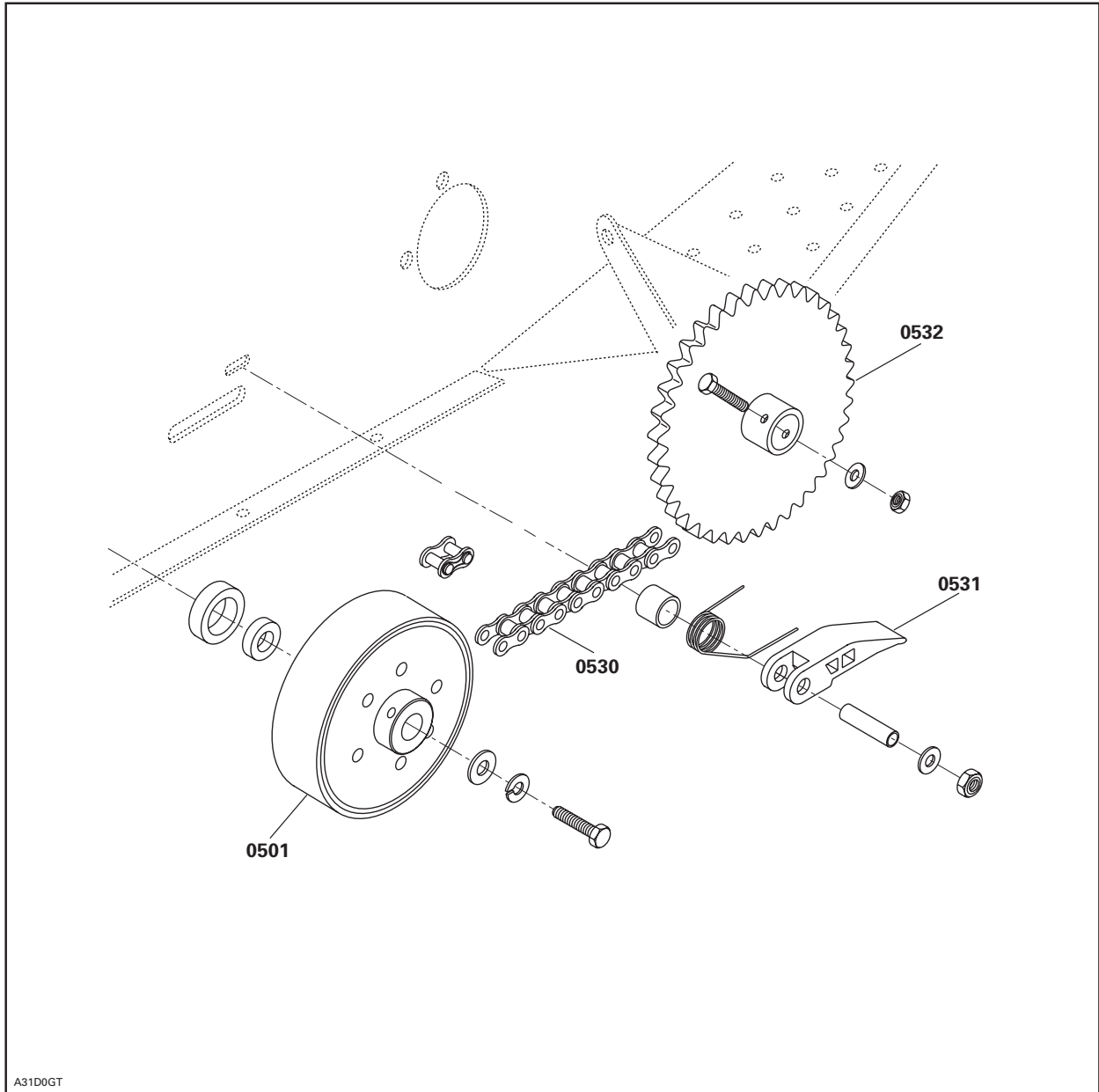
05 22	CHAINCASE COVER COUVERCLE DE CARTER DE CHAINE		0.3	0.3	0.3	0.3	0.5	0.5	0.5	0.3
05 23	CHAINCASE UPPER, CENTRAL SPROCKET PIGNON SUP DE CARTER E/O PIGNON CENTRAL		0.5	0.5	0.5	0.5	0.8	0.8	0.8	3.8
05 24	CHAINCASE LOWER SPROCKET PIGNON INFÉRIEUR DE CARTER DE CHAINE		0.4	0.4	0.4	0.4	0.9	0.9	0.9	4.3
05 25	CHAINCASE DRIVE CHAIN CHAINE D'ENTRAÎNEMENT DE CARTER DE CHN		0.4	0.4	0.4	0.4	0.9	0.9	0.9	
05 26	CHAINCASE TENSIONERS TENDEURS DE CARTER DE CHAINE		0.3	0.3	0.3	0.3	0.7	0.7	0.7	
05 27	TENSIONER ADJUSTMENT SCREW VIS DE REGLAGE DE TENDEUR		1.8	1.8	1.8	1.8	2.1	2.1	2.1	
05 30	CHAIN CHAINE	0.2								
05 31	CHAIN TENSIONNER TENDEUR DE CHAINE	0.2								
05 32	ROTAX TRANSMISSION LAY SHAFT GEAR ASS'Y PIGNON D'ARBRE INTERMÉDIAIRE (TRANS ROTAX)									3.0
05 34	SLIDING SLEEVE, FORK AND/OR FORK SHAFT CRABOT E/O FOURCHETTE E/O ARBRE DE FOURCHETTE									1.0
05 39	SHIFT LEVER AND/OR SHIFT ROD LEVIER DE TRANSMISSION E/O TIGE									0.3
05 44	RING GEAR OR DAMPER COURONNE DE DEMARRAGE		0.5	0.5				0.5	0.5	0.4
05 45	REVERSE GEARWHEEL AND SHAFT ENGRENAGE ET ARBRE DE MACHE ARIÈRE									2.5
05 46	SIDE COVER COUVERCLE DE CÔTÉ									0.5
05 47	COVER, LOWER SIDE COUVERCLE CÔTÉ INFÉRIEUR									0.4
05 48	CENTER SHAFT AXE CENTRAL									3.5
05 49	DRIVE PULLEY GUARD GARDE DE POULIE MOTRICE	0.1								
05 50	SPROCKET 48 TEETH ENGRENAGE 48 DENTS	0.3								

**TRANSMISSION SYSTEM
SYSTÈME DE TRANSMISSION**

SYSTEM	CODE	SYSTEM 05 SYSTÈME 05	MINI Z	TOURING 380F TOURING 380F CARGO	MX Z 380F FORMULA DLX 380F	MX Z 440F	SKANDIC 440F LT	SUMMIT 500F	TOURING 500F TOURING 500F CARGO	MX Z 500F FORMULA DLX 500F	SKANDIC 500F WT / SWT
			1	2	3	4	5	6	7	8	9

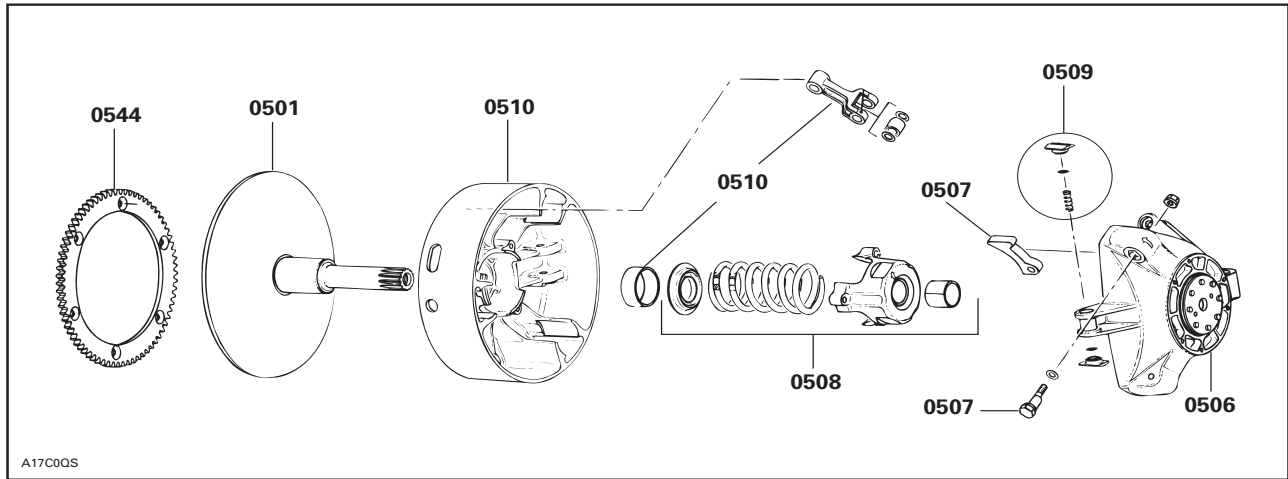
05 69	DRIVE PULLEY ASSY POULIE MOTRICE						0.3				
05 70	COVER AND / OR SPRING COUVERCLE ET / OU RESSORT						0.4				
05 71	SPIDER AND/OR THRUST BUTTONS AND/OR ROLLERS AND/OR FIXED HALF L'ARAIGNÉE ET/OU BOUTON DE GUIDAGE ET/OU ROULEAU ET/OU FLASQUE FIXE						0.6				
05 72	SLIDING HALF AND/OR CAM ARM FLASQUE COULISSANTE ET/OU RAMPE						0.6				

CLUTCH MINI Z
EMBAYAGE MINI Z



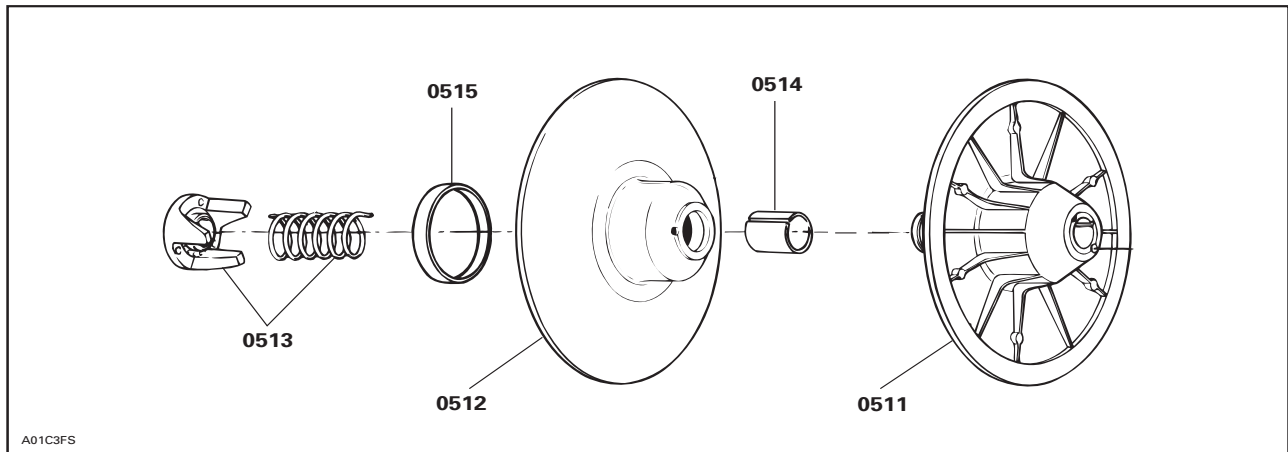
TRA DRIVE PULLEY

POULIE MOTRICE TRA



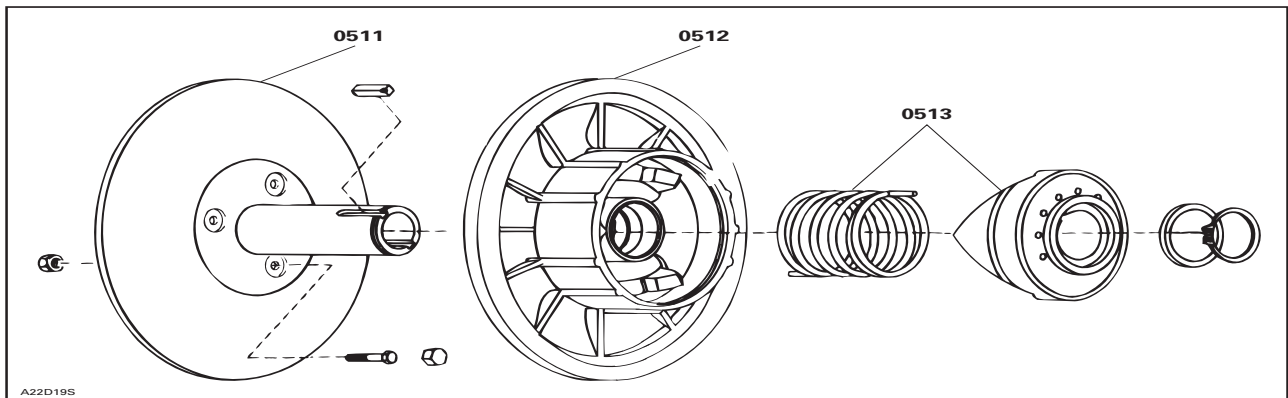
DRIVEN PULLEY ON S-SERIE

POULIE MENÉE / SÉRIE S

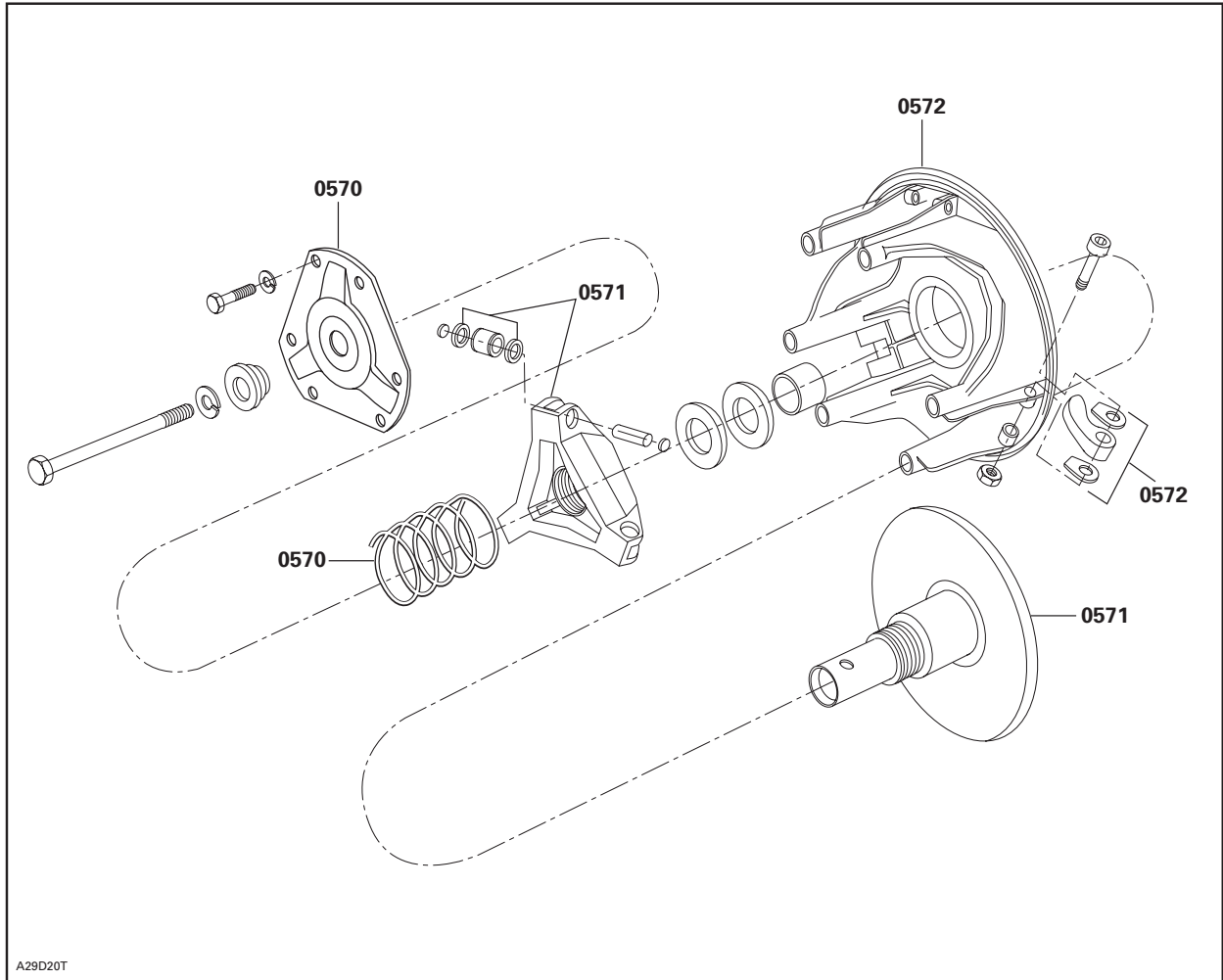


DRIVEN PULLEY ON SKANDIC WT /SWT/ WT LC

POULIE MENÉE / SKANDIC WT / SWT / WT LC

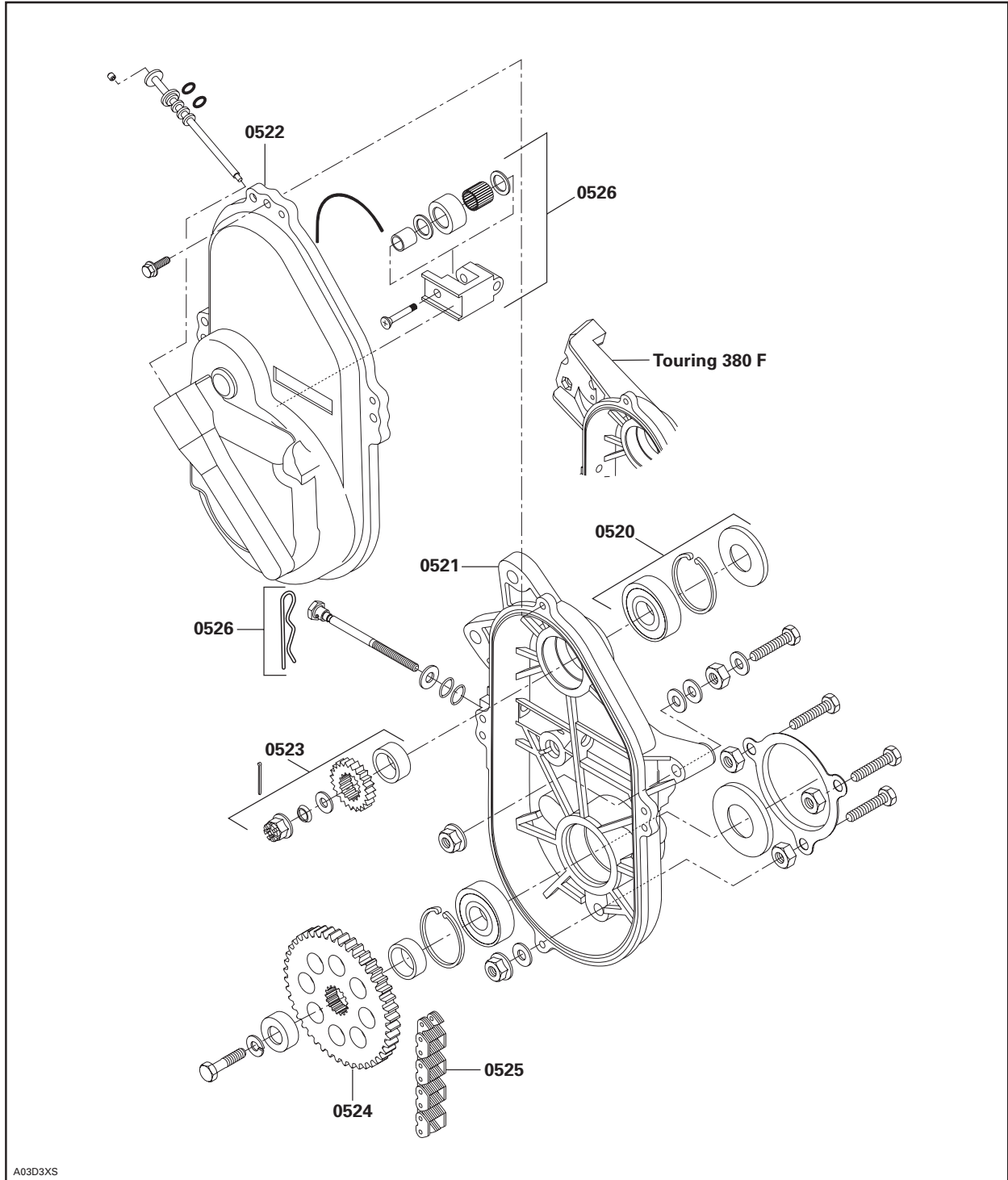


COMET 102 C

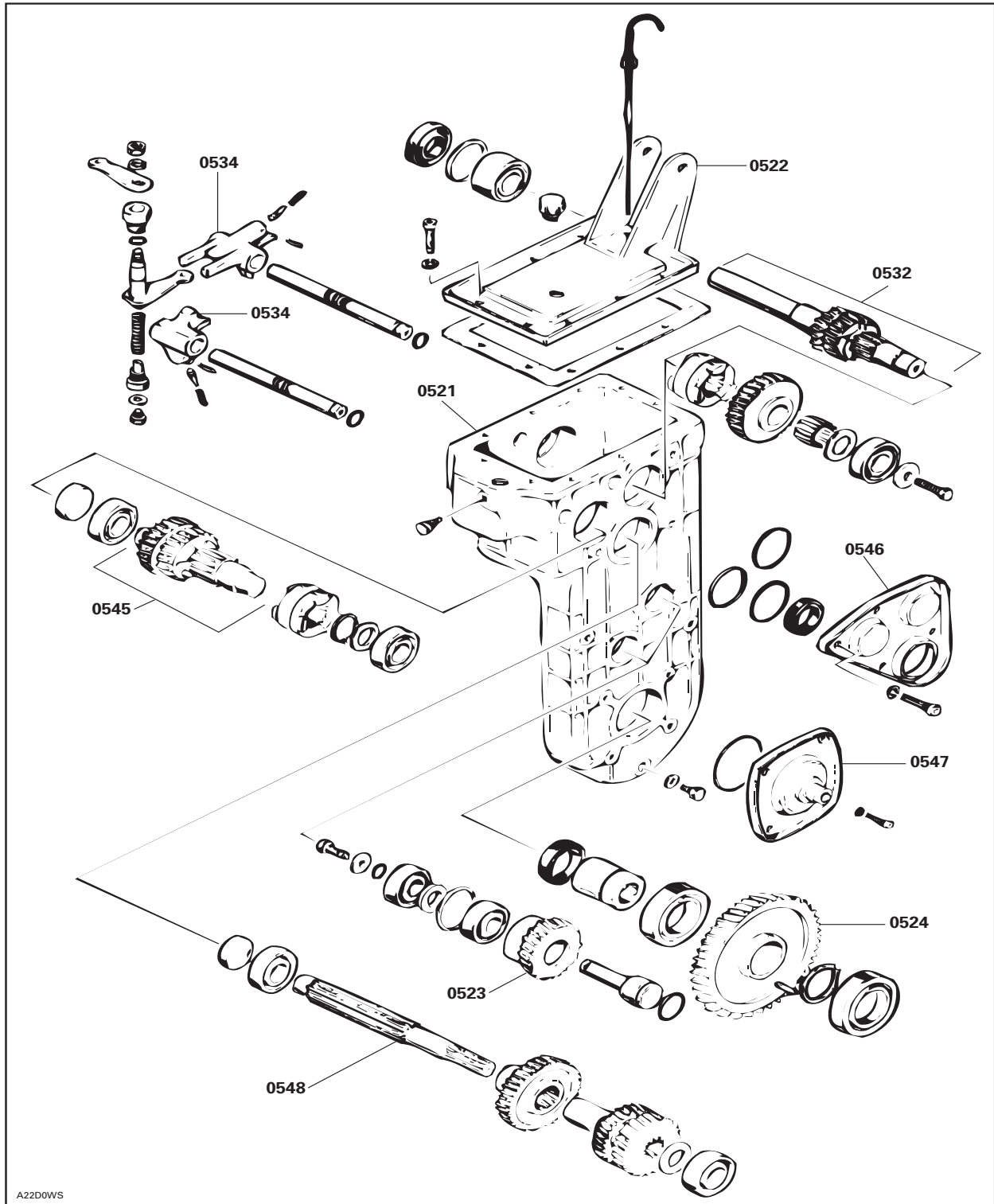


A29D20T

CHAINCASE
CARTER DE CHAÎNE



3 SPEED GEAR BOX ON SKANDIC WT / SWT
BOÎTE DE VITESSE À 3 RAPPORTS SKANDIC WT / SWT

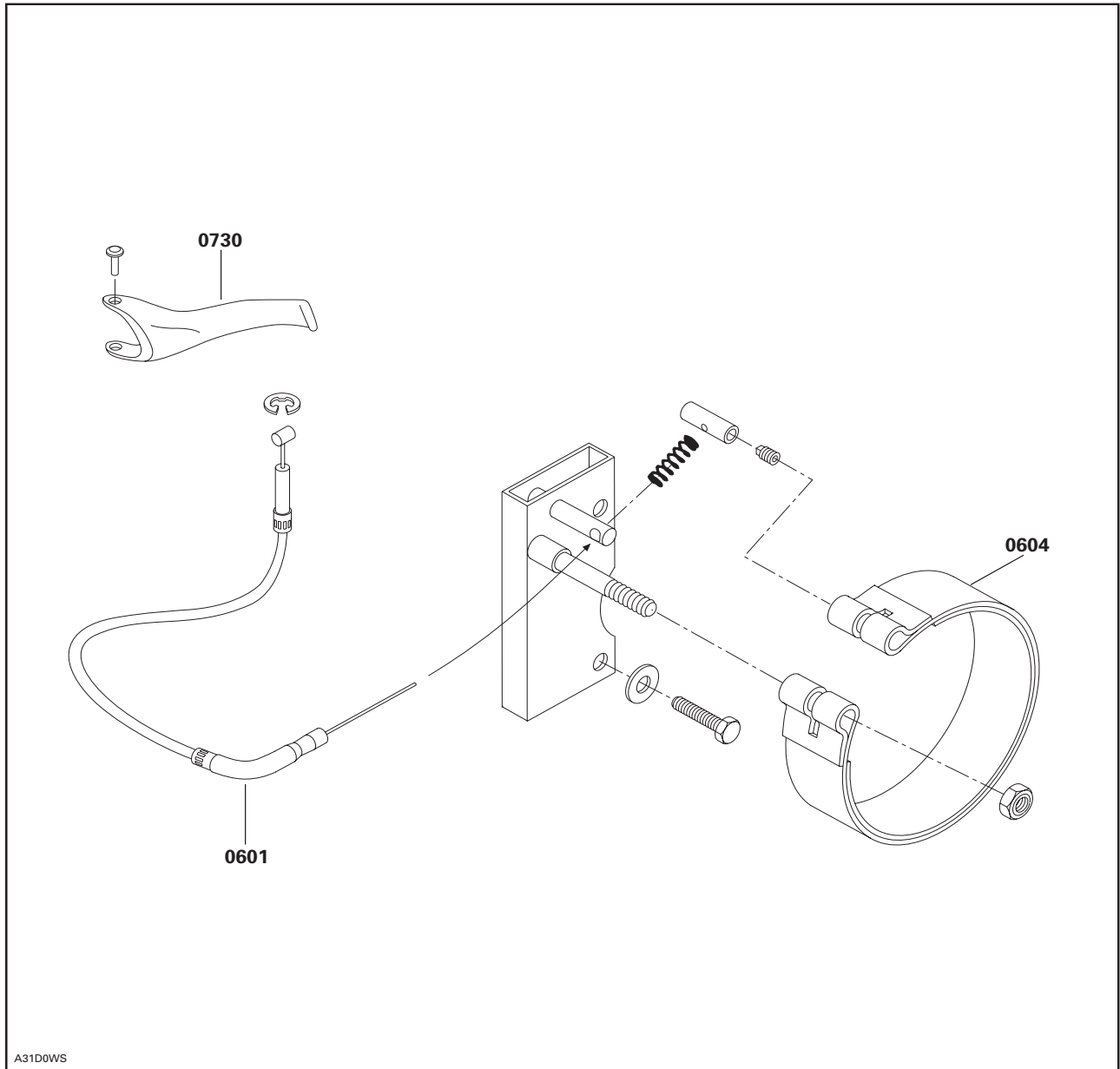


**BRAKE SYSTEM
SYSTÈME DE FREIN**

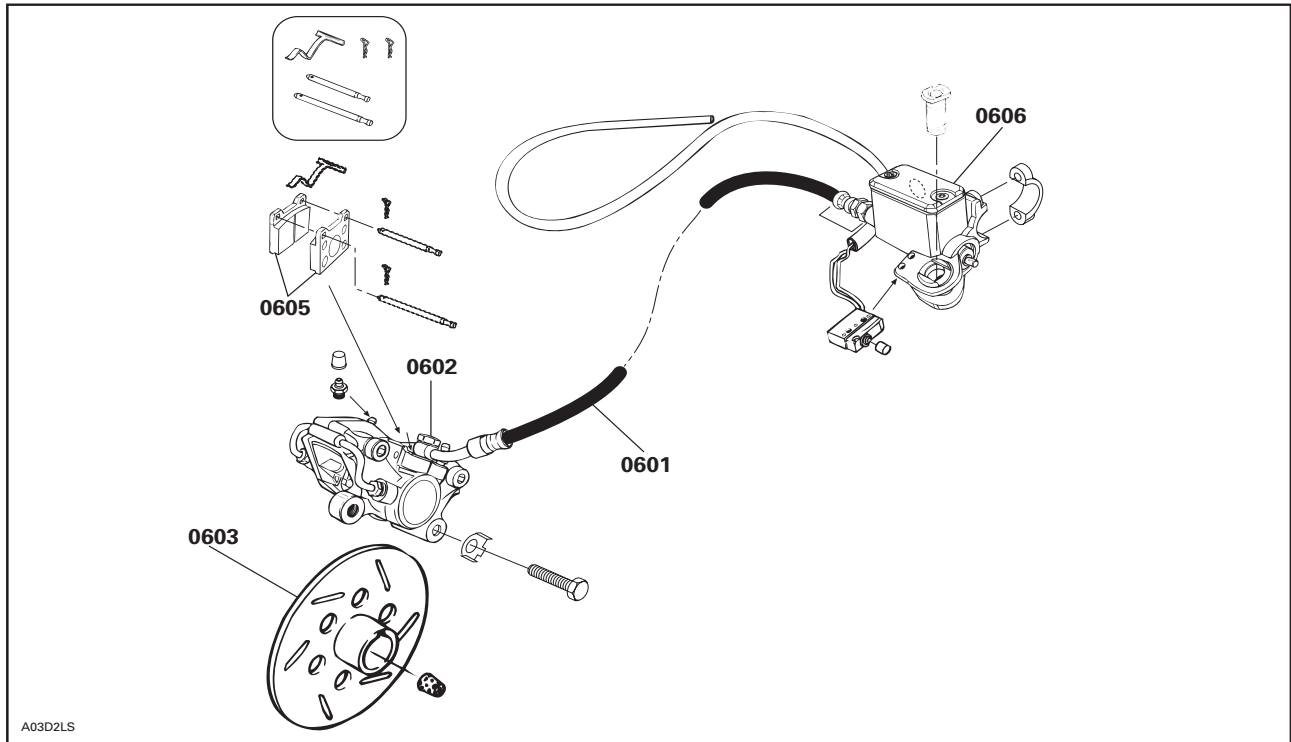
SYSTEM	CODE	<p align="center">SYSTEM 06 SYSTÈME 06</p>								
		MINI Z	TOURING 380F TOURING 380F CARGO	MX Z 380F FORMULA DLX 380F	MX Z 440F	SKANDIC 440F LT	SUMMIT 500F	TOURING 500F TOURING 500F CARGO	MX Z 500F FORMULA DLX 500F	SKANDIC 500F WT / SWT
		1	2	3	4	5	6	7	8	9

06 00	NO LABOR INVOLVED AUCUNE MAIN-D'OEUVRE IMPLIQUEE	0	0	0	0	0	0	0	0	0
06 01	BRAKE CABLE/LINE AND HOUSING CABLE/CONDUITE DE FREIN ET GAINÉ	0.2	0.6	0.6	0.7	0.6	0.7	0.7	0.7	0.7
06 02	BRACKET-CALIPER-BRAKE PAD-RELEASE SPRING SUPPORT/ETRIER/PLAQUETTE/CLIQUET/LEVIER		0.5	0.5	0.8	0.5	0.8	0.8	0.8	0.8
06 03	DISC DISQUE		1.2	1.2	1.2	1.2	1.2	1.2	1.2	1.2
06 04	SHOE, LEVER, SPRING SABOT DE FREIN/LEVIER/RESSORT	0.2								
06 05	BRAKE PADS PLAQUETTES DE FREIN		0.4	0.4	0.3	0.4	0.3	0.3	0.3	0.3
06 06	MASTER CYLINDER MAITRE CYLINDRE				1.2		1.2	1.2	1.2	1.2

BRAKE SYSTEM MINI Z
SYSTÈME DE FREIN MINI Z



HYDRAULIC DISC BRAKE
FREIN À DISQUE HYDRAULIQUE



**STEERING SYSTEM AND FRONT SUSPENSION
SYSTÈME DE DIRECTION ET SUSPENSION AVANT**

SYSTEM	CODE	SYSTEM 07	MINI Z	TOURING 380F TOURING 380F CARGO	MX Z 380F FORMULA DLX 380F	MX Z 440F	SKANDIC 440F LT	SUMMIT 500F	TOURING 500F TOURING 500F CARGO	MX Z 500F FORMULA DLX 500F	SKANDIC 500F WT / SWT
		SYSTÈME 07	1	2	3	4	5	6	7	8	9

07 00	NO LABOR INVOLVED AUCUNE MAIN-D'OEUVRE IMPLIQUEE	0	0	0	0	0	0	0	0	0	0
07 01	SKI (ONE) SKI (1)	0.2	0.3	0.3	0.3	0.3	0.3	0.3	0.3	0.3	0.3
07 02	SKIS (TWO) SKIS (2)	0.4	0.4	0.4	0.4	0.4	0.4	0.4	0.4	0.4	0.4
07 03	SKI RUNNER SHOES LISSES	0.2	0.3	0.3	0.3	0.3	0.3	0.3	0.3	0.3	0.3
07 08	SKI LEG (R.H.) AND/OR BUSHING JAMBE DE SKI (DROITE) E/O DOUILLE	0.2	0.3	0.3	0.3	0.5	0.3	0.3	0.3	0.3	0.5
07 09	SKI LEG (L.H.) AND/OR BUSHING JAMBE DE SKI (GAUCHE) E/O DOUILLE	0.2	0.3	0.3	0.3	0.4	0.3	0.3	0.3	0.3	0.4
07 10	STEERING ARM (R.H.) BRAS DE DIRECTION (DROITE)		0.3	0.3	0.3	0.5	0.3	0.3	0.3	0.3	0.5
07 11	STEERING ARM (L.H.) BRAS DE DIRECTION (GAUCHE)		0.3	0.3	0.3	0.4	0.3	0.3	0.3	0.3	0.4
07 12	R.H. STEERING ARM BALL JOINT JOINT A ROTULE DE BRAS DE DIRECTION (DROIT)	0.2	0.3	0.3	0.3	0.8	0.3	0.3	0.3	0.3	0.8
07 13	L.H. STEERING ARM BALL JOINT JOINT A ROTULE DE BRAS DE DIRECTION (GAUCHE)	0.2	0.3	0.3	0.3	0.3	0.3	0.3	0.3	0.3	0.3
07 14	TELESCOPIC TUBE-SPRING-BUSHING TUBE TELESC/RESSORT/DOUILLES/SOUPAPE					0.3					0.3
07 15	SQUARE SHAFT, SHOCK AND/OR BUSHING ARBRE CARRE E/O AMORTISSEUR E/O DOUILLE					0.4					0.4
07 17	TOP CAP CAPUCHON SUPERIEUR										
07 18	TIE ROD (MAIN TUBE/STEERING ARM) BARRE D'ACC (COLONNE/BRAS DIRECTION)	0.2	0.3	0.3	0.3		0.3	0.3	0.3		
07 19	TIE ROD (FOR R.H. AND L.H. STEERING ARM) BARRE D'ACC (COLONNE/BRAS DIRECTION)(DROIT OU GAUCHE)	0.2	0.3	0.3	0.3		0.3	0.3	0.3		
07 20	TIE ROD COVER (ONE) CAPUCHON DE TIMONERIE (1)		0.4	0.4	0.4		0.4	0.4	0.4		
07 21	TIE ROD COVER (TWO) CAPUCHON DE TIMONERIE (2)		0.8	0.8	0.8		0.8	0.8	0.8		
07 22	STEERING PIVOT ARM BRAS DE DIRECTION PIVOTANT		0.4	0.4	0.4		0.4	0.4	0.4		
07 23	STEERING MAIN TUBE BALL JOINT JOINT A ROTULE DE COLONNE DE DIRECTION	0.2	0.5	0.5	0.5	0.5	0.5	0.5	0.5	0.5	0.5
07 24	STEERING MAIN TUBE COLONNE DE DIRECTION	0.6	1.7	1.7	1.7	2.0	1.7	2.0	1.7	1.7	2.0
07 25	HANDLE BAR GUIDON	0.6	0.4	0.4	0.4	0.6	0.4	0.6	0.4	0.4	0.6

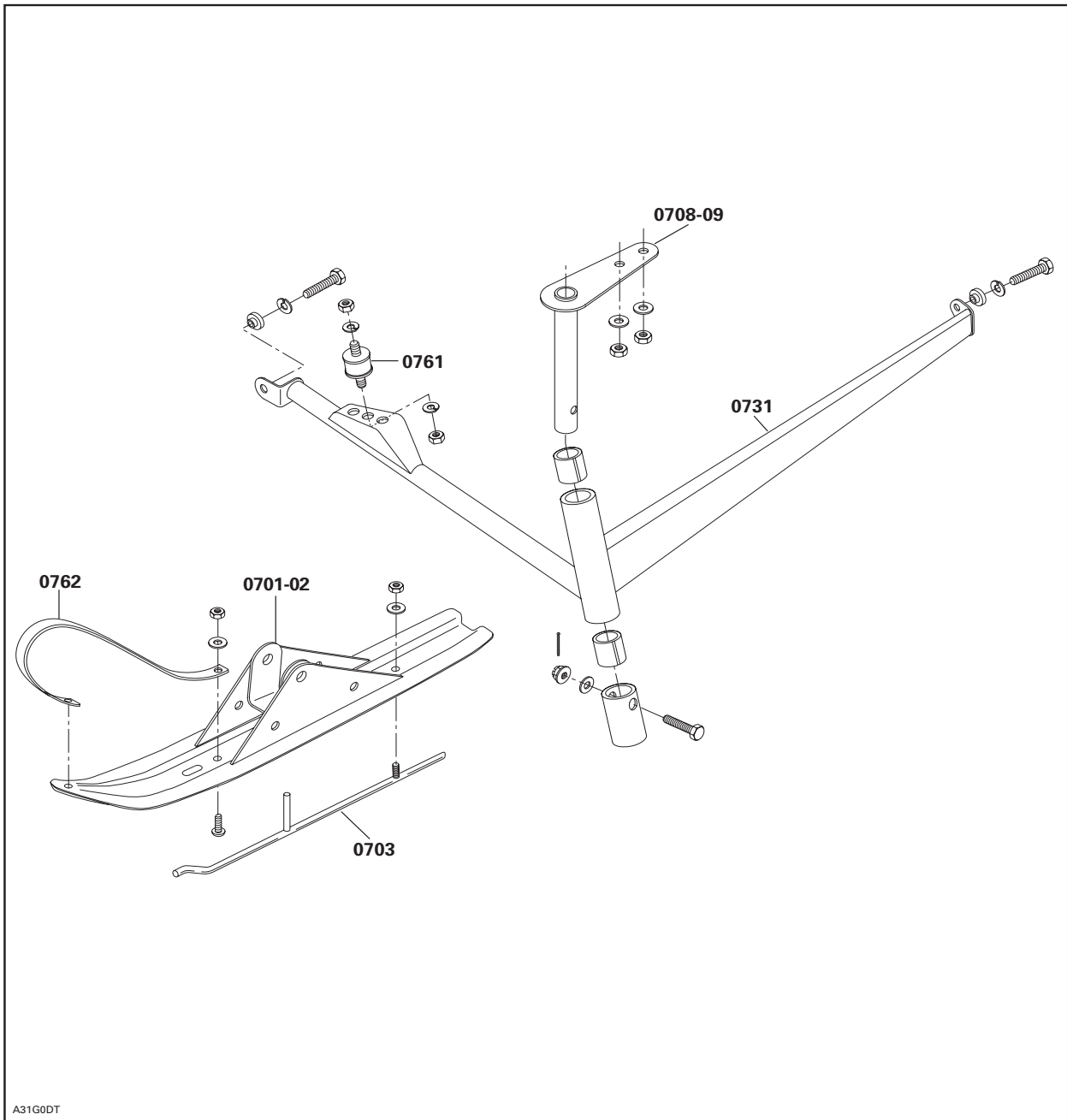
**STEERING SYSTEM AND FRONT SUSPENSION
SYSTÈME DE DIRECTION ET SUSPENSION AVANT**

SYSTEM	CODE	SYSTEM 07 SYSTÈME 07	MINI Z	TOURING 380F TOURING 380F CARGO	MX Z 380F FORMULA DLX 380F	MX Z 440F	SKANDIC 440F LT	SUMMIT 500F	TOURING 500F TOURING 500F CARGO	MX Z 500F FORMULA DLX 500F	SKANDIC 500F WT / SWT
			1	2	3	4	5	6	7	8	9

07 26	HANDLE BAR GRIP-HOUSING-PARK BRAKE POIGN GUIDON/LOGEMENT/FREIN STATIONNEMENT	0.1	0.3	0.3	0.3	0.3	0.3	0.3	0.3	0.3	0.3
07 27	HANDLE BAR PADDING COUSSINET DE GUIDON		0.3	0.3	0.3	0.3	0.3	0.3	0.3	0.3	0.3
07 28	UPPER STEERING MAIN TUBE BUSHING DOUILLE SUP DE COLONNE DE DIRECTION	0.2	0.7	0.7	0.7	0.3	0.7	0.7	0.7	0.3	0.3
07 29	LOWER STEERING MAIN TUBE BUSHING DOUILLE INF DE COLONNE DE DIRECTION	0.3	0.5	0.5	0.5	0.3	0.5	0.5	0.5	0.3	0.3
07 30	BRAKE OR THROTTLE LEVER MANETTE D'ACCELERATEUR OU DE FREIN	0.2	0.3	0.3	0.3	0.3	0.3	0.3	0.3	0.3	0.3
07 31	SWING ARM (L.H. OR R.H.) BARRE D'ACC (BRAS DIRECT. G OU D)	0.3	0.4	0.4	0.4		0.4	0.4	0.4		
07 32	LOWER ARM (L.H. OR R.H.) BRAS DE SUSP INF (G OU D)		0.5	0.5	0.5		0.5	0.5	0.5		
07 33	UPPER ARM (L.H. OR R.H.) BRAS DE SUSPENSION SUP (G OU D)		0.3	0.3	0.3		0.3	0.3	0.3		
07 34	UPPER ARM BALL JOINT(LH OR RH) JOINT ROTULE DE SUPPORT SUPP (G OU D)		0.3	0.3	0.3		0.3	0.3	0.3		
07 37	SHOCK AND/OR SPRING (ONE) AMORTISSEUR E/O RESSORT (1)		0.3	0.3	0.3	0.4	0.3	0.3	0.3	0.3	0.4
07 38	SHOCKS AND/OR SPRINGS (TWO) AMORTISSEURS E/O RESSORTS (2)		0.4	0.4	0.4	0.6	0.4	0.4	0.4	0.4	0.6
07 39	STABILIZER BAR BARRE STABILISATRICE		0.4	0.4	0.4		0.4	0.4	0.4		
07 49	STABILIZER BAR PAD OR BUSHING PLAQUETTE BARRE STABILISATRICE		0.3	0.3	0.3		0.3	0.3	0.3		
07 51	STEERING MAIN TUBE BALL JOINT JOINT ROTULE DE COLONNE DE DIRECTION					0.5				0.3	0.5
07 52	RH STEERING MAIN TUBE BALL JOINT JOINT ROTULE DE COLONNE DE DIR					0.9					0.9
07 55	FRONT SWING ARM DECAL ONE OR TWO DECALQUE BRAS SUSP. AV. 1 OU 2		0.3	0.3	0.3		0.3	0.3	0.3		
07 59	TIE ROD (MAIN TUBE,STEERING ARM) BARRE D'ACCOUPEMENT					0.5					0.5
07 60	RH TIE ROD (MAIN TUBE,STEERING ARM) BARRE D'ACCOUPEMENT DROITE					0.9					0.9
07 68	RUBBER MOUNT SUPPORT CAOUTCHOU	0.1									
07 69	HANDLE POIGNEE	0.1									

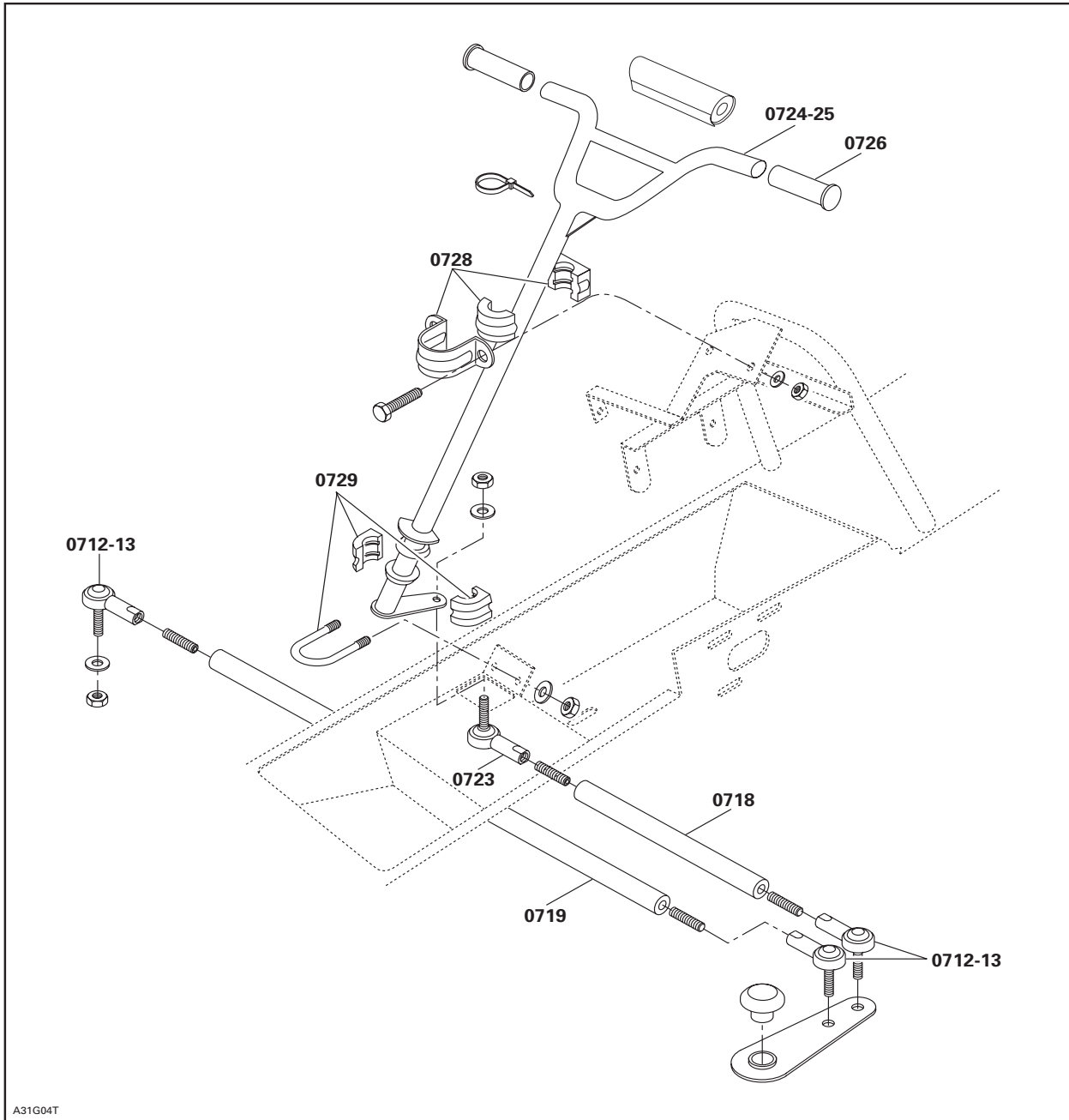
STEERING SYSTEM AND FRONT SUSPENSION 07
SYSTÈME DE DIRECTION ET SUSPENSION AVANT 07

FRONT SUSPENSION MINI Z
SUSPENSION AVANT MINI Z



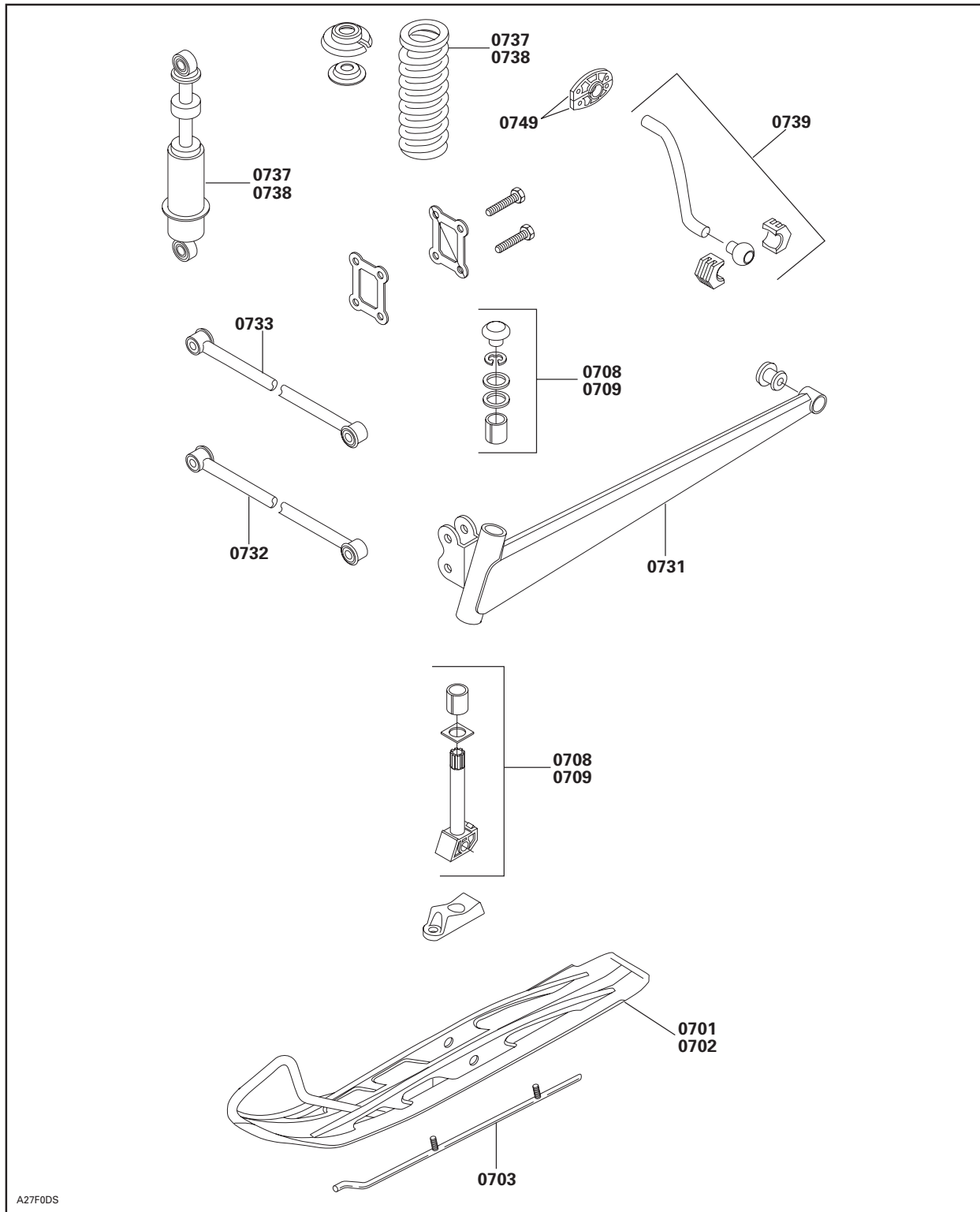
STEERING SYSTEM AND FRONT SUSPENSION 07
SYSTÈME DE DIRECTION ET SUSPENSION AVANT 07

STEERING MINI Z
DIRECTION MINI Z



STEERING SYSTEM AND FRONT SUSPENSION 07
SYSTÈME DE DIRECTION ET SUSPENSION AVANT 07

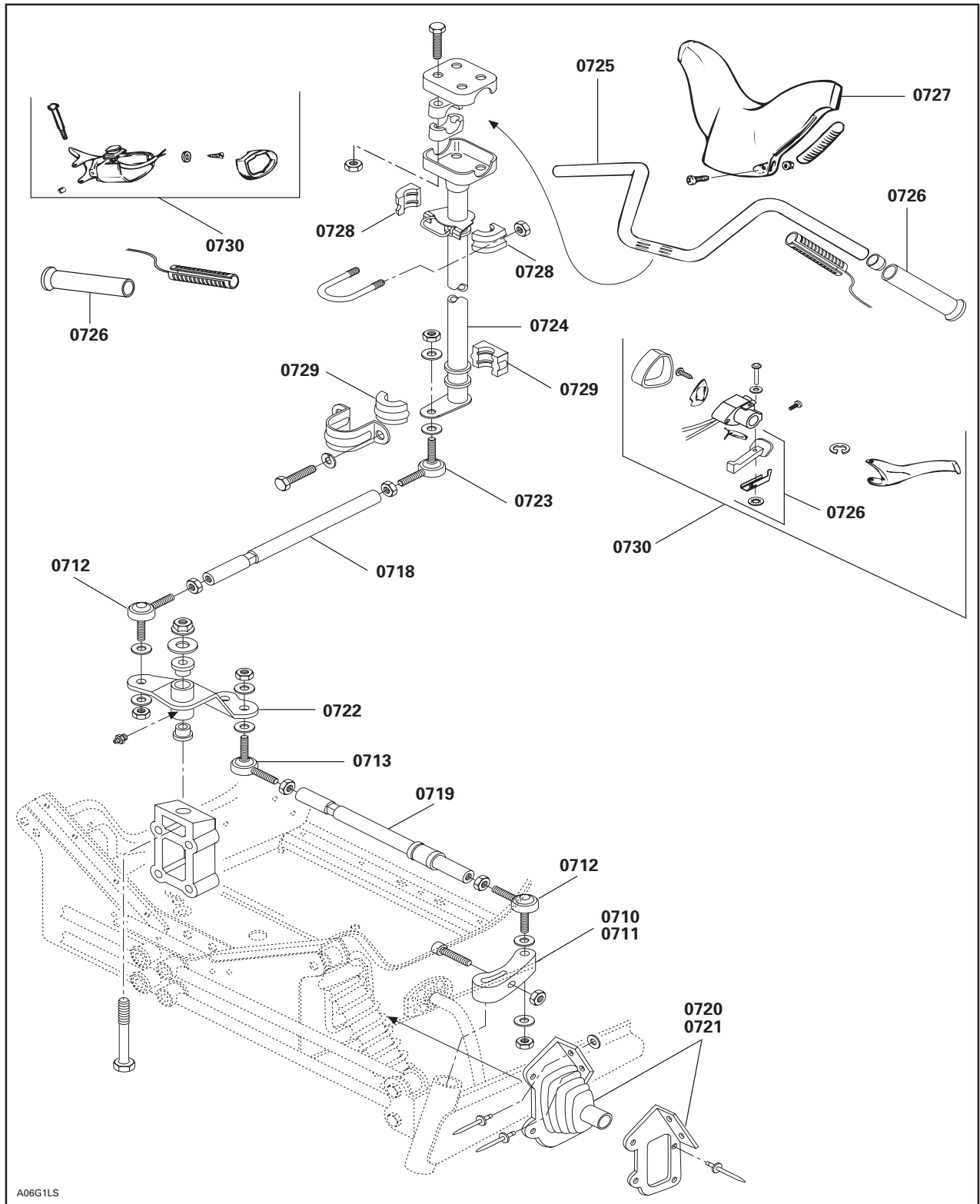
FRONT SUSPENSION S-SERIE
SUSPENSION AVANT SÉRIE S



A27F0DS

STEERING SYSTEM AND FRONT SUSPENSION 07 SYSTÈME DE DIRECTION ET SUSPENSION AVANT 07

STEERING S-SERIE DIRECTION SÉRIE S



**REAR SUSPENSION AND TRACK
SUSPENSION ARRIÈRE ET CHENILLE**

SYSTEM	CODE	SYSTEM 08	MINI Z	TOURING 380F	MX Z 380F	MX Z 440F	SKANDIC	SUMMIT 500F	TOURING 500F	MX Z 500F	SKANDIC 500F
		SYSTÈME 08		TOURING 380F	TOURING 380F	FORMULA DLX 380F	440F LT	500F	TOURING 500F	FORMULA DLX 500F	WT / SWT
			1	2	3	4	5	6	7	8	9

08 00	NO LABOR INVOLVED AUCUNE MAIN-D'OEUVRE IMPLIQUEE	0	0	0	0	0	0	0	0	0	0
08 01	SLIDER SHOE (ONE) GLISSIERE (1)	0.2	0.8	0.8	0.8	0.5	0.8	0.8	0.8	0.8	0.5
08 02	SLIDER SHOES (TWO) GLISSIERES (2)	0.4	1.0	1.0	1.0	0.7	1.0	1.0	1.0	1.0	0.7
08 03	RUNNER (ONE) PORTE-GLISSIERE (1)	0.4	1.2	1.2	1.2	0.9	1.2	1.2	1.2	1.2	0.9
08 04	RUNNERS (TWO) PORTE-GLISSIERES (2)	0.8	1.5	1.5	1.5	1.2	1.5	1.5	1.5	1.5	1.2
08 09	FRONT IDLER WHEEL AND/OR BEARING AND/OR SHAFT (ONE) ROUE DE SUPPORT AVANT E/O ROUL (1)		0.3	0.3	0.3	0.3	0.3	0.3	0.3	0.3	0.3
08 10	FRONT IDLER WHEELS, BEARINGS,SHAFT (2) ROUES SUPP AVANT E/O ROUL E/O ARBRE (2)		0.4	0.4	0.4	0.4	0.4	0.4	0.4	0.4	0.4
08 11	FRONT IDLER WHEEL SUPPORT (ONE) SUPPORT DE ROUE AVANT (1)		0.3	0.3	0.3		0.3	0.3	0.3		
08 12	FRONT IDLER WHEELS SUPPORTS (TWO) SUPPORTS DE ROUE AVANT (2)		0.4	0.4	0.4		0.4	0.4	0.4		
08 13	CENTER IDLER WHEEL AND/OR BEARING (ONE) ROUE SUPPORT CENTRALE E/O ROULEMENT (1)		0.3	0.3	0.3	0.3	0.3	0.3	0.3	0.3	0.3
08 14	CENTER IDLER WHEELS, BEARINGS,SHAFT (TWO) ROUES SUPP CNTR E/O ROUL E/O ARBRE (2)		0.4	0.4	0.4	0.3	0.4	0.4	0.4	0.4	0.3
08 15	CENTER IDLER WHEEL SUPPORT (ONE) SUPPORT DE ROUE CENTRALE (1)		0.3	0.3	0.3	0.3	0.3	0.3	0.3	0.3	0.3
08 16	CENTER IDLER WHEEL SUPPORTS (TWO) SUPPORTS DE ROUE CENTRALE (2)		0.4	0.4			0.4	0.4	0.4		
08 17	REAR IDLER AND/OR BEARING (ONE) ROUE DE SUPPORT ARRIERE E/O ROULEMENT (1)	0.2	0.4	0.4	0.4	0.3	0.4	0.4	0.4	0.4	0.3
08 18	REAR IDLERS AND/OR BEARINGS (TWO) ROUES SUPP ARRIERE E/O ROULEMENT (2)	0.3	0.5	0.5	0.5	0.4	0.5	0.5	0.5	0.5	0.4
08 19	REAR IDLER WHEELS AXLE ESSIEU DE ROUES DE SUPPORT ARRIERE	0.4	0.5	0.5	0.5	0.3	0.5	0.5	0.5	0.5	0.3
08 22	TAIL PIVOT IDLER WHEL, ONE INSIDE ROUES SUPP PIVOT ARR E/O ROUL (1) (INT)					0.3					0.3
08 23	TAIL PIVOT IDLER WHEELS, TWO OR AXEL ROUES SUPP PIVOT ARR/ROUL (2) OU ESSIEU					0.3					0.3
08 29	AXEL(STOPPER STRAP) AXE(COURROIE D'ARRET)	0.3	0.3	0.3	0.3	0.3	0.3	0.3	0.3	0.3	0.3
08 30	REAR SHOCK SUPPORT/SCREW/PLATE SUPPORT DE L'AMORTISSEUR ARRIÈRE					0.3					0.3
08 31	TRACK TENSION ADJUSTER (ONE) PLAQUE DE REGLAGE TENSION CHENILLE (1)		0.3	0.3	0.3		0.3	0.3	0.3	0.3	
08 32	TRACK TENSION ADJUSTERS (TWO) PLAQUES DE REGLAGE TENSION CHENILLE (2)		0.4	0.4	0.4		0.4	0.4	0.4	0.4	

**REAR SUSPENSION AND TRACK
SUSPENSION ARRIÈRE ET CHENILLE**

SYSTEM	CODE	SYSTEM 08	MINI Z	TOURING 380F	MX Z 380F	MX Z 440F	SKANDIC	SUMMIT 500F	TOURING 500F	MX Z 500F	SKANDIC 500F
		SYSTÈME 08	1	TOURING 380F TOURING 380F CARGO	FORMULA DLX 380F	5	6	TOURING 500F TOURING 500F CARGO	FORMULA DLX 500F	WT / SWT	

08 33	RUNNER RUBBER STOPPER (ONE) BUTEE DE CAOUTC DE PORTE-GLISSIERE (1)	0.2	0.3	0.3	0.3	0.3	0.3	0.3	0.3	0.3
08 34	RUNNER RUBBER STOPPERS (TWO) BUTEES DE CAOUTC DE PORTE-GLISSIERE (2)	0.3	0.4	0.4	0.4	0.3	0.4	0.4	0.4	0.3
08 35	FRONT ARM AND/OR AXLE BRAS AVANT E/O ESSIEU	0.4	0.8	0.8	0.8	0.6	0.8	0.8	0.8	0.6
08 36	FRONT ARM STOPPER STRAP/STOPPER/BOLT COURROIE D'ARRET BRAS AVANT/BOULON D'ARRET	0.3	0.3	0.3	0.3	0.3	0.3	0.3	0.3	0.3
08 37	FRONT ARM SUPPORT SUPPORT DE BRAS AVANT	0.4				0.6				0.6
08 40	REAR ARM AND/OR AXLE BRAS ARRIERE E/O ESSIEU		0.7	0.7	0.7	0.5	0.7	0.7	0.7	0.5
08 41	REAR ARM IDLER WHEELS (1-2) AND/OR SHAFT ROUES SUPP BRAS ARRIERE(1-2) E/O ESSIEU		0.3	0.3	0.3	0.3	0.3	0.3	0.3	0.3
08 42	REAR ARM SHACKLE JUMELLE DE BRAS ARRIERE		0.3	0.3	0.3	0.3	0.3	0.3	0.3	0.3
08 44	REAR AND FRONT ARMS BRAS ARRIERE ET AVANT		1.5	1.5	1.5	1.1	1.5	1.5	1.5	1.1
08 48	REAR TAIL PIVOT SUPPORT (ONE) SUPPORT DE PIVOT ARRIÈRE (1)					0.4				0.4
08 49	REAR TAIL PIVOT SUPPORT TWO) SUPPORT DE PIVOT ARRIÈRE 2)					0.8				0.8
08 50	REAR TORSION SPRING AND OR WHEEL RESSORT DE TORSION E/O ROUE ARR		0.3	0.3	0.3	0.3	0.3	0.3	0.3	0.3
08 51	REAR TORSION SPRINGS AND OR WHEEL RESSORTS DE TORSION E/O ROUES		0.4	0.4	0.4	0.4	0.4	0.4	0.4	0.4
08 52	TORSION SPRING SUPPORT SUPPORT DE RESSORT DE TORSION		0.3	0.3	0.3	0.3	0.3	0.3	0.3	0.3
08 53	SPRING ADJUSTMENT CAM (ONE) CAME DE REGLAGE DE RESSORT (1)		0.3	0.3	0.3	0.3	0.3	0.3	0.3	0.3
08 54	SPRING ADJUSTMENT CAMS (TWO) CAMES DE REGLAGE DE RESSORT (2)		0.4	0.4	0.4	0.4	0.4	0.4	0.4	0.4
08 55	SHOCK AND/OR SPRING AND/OR BUSHING AMORTISSEUR E/O RESSORT E/O DOUILLE		0.3	0.3	0.3	0.3	0.3	0.3	0.3	0.3
08 63	CENTER UPPER IDLER WHEELS(TUNNEL) 1 OR 2 ROUES SUPP.CENT INT TUNNEL(1-2)E/O ARBRE	0.3	0.3	0.3	0.3		0.3	0.3	0.3	
08 65	DRIVE AXLE (R.H) END BEARING HOUSING LOGEMENT ROULEMENT D'EXTR ESSIEU MOTEUR		0.3	0.3	0.3	0.3	0.3	0.3	0.3	0.3
08 66	DRIVE AXLE (R.H) BEARING AND/OR SEAL ROULEMENT D'ESSIEU MOTEUR E/O JOINT	0.3	1.6	1.6	1.6	0.3	1.6	1.6	1.6	0.3
08 67	DRIVE AXLE SPROCKET AND/OR FLANGE (1) ROUE DENTEE ESSIEU MOTEUR E/O FLASQUE(1)	1.4	1.7	1.7	1.7	2.0	1.7	1.7	1.7	2.0
08 68	DRIVE AXLE-SPROCKETS-FLANGES (TWO OR MORE) ESSIEU MOTEUR/ROUES DENTEES/FLASQ (2/+)	1.5	1.9	1.9	1.9	2.4	1.9	1.9	1.9	2.4

**REAR SUSPENSION AND TRACK
SUSPENSION ARRIÈRE ET CHENILLE**

SYSTEM	CODE	SYSTEM 08	MINI Z	TOURING 380F TOURING 380F CARGO	MX Z 380F FORMULA DLX 380F	MX Z 440F	SKANDIC 440F LT	SUMMIT 500F	TOURING 500F TOURING 500F CARGO	MX Z 500F FORMULA DLX 500F	SKANDIC 500F WT / SWT
		SYSTÈME 08	1	2	3	4	5	6	7	8	9

08 69	TRACK (ONE) CHENILLE (1)	1.3	1.4	1.4	1.4	1.6	1.4	1.4	1.4	1.4	1.6
08 71	CLEAT AND/OR GUIDE (0-9) SEGMENT GUIDE E/O GUIDE (0-9)		0.3	0.3	0.3	0.3	0.3	0.3	0.3	0.3	0.3
08 72	CLEAT AND/OR GUIDE (10-14) SEGMENT GUIDE E/O GUIDE (10-14)		0.4	0.4	0.4	0.4	0.4	0.4	0.4	0.4	0.4
08 73	CLEAT AND/OR GUIDE (15-19) SEGMENT GUIDE E/O GUIDE (15-19)		0.5	0.5	0.5	0.5	0.5	0.5	0.5	0.5	0.5
08 74	CLEAT AND/OR GUIDE (20-24) SEGMENT GUIDE E/O GUIDE (20-24)		0.6	0.6	0.6	0.6	0.6	0.6	0.6	0.6	0.6
08 75	CLEAT AND/OR GUIDE (25-29) SEGMENT GUIDE E/O GUIDE (25-29)		0.7	0.7	0.7	0.7	0.7	0.7	0.7	0.7	0.7
08 76	CLEAT AND/OR GUIDE (30-34) SEGMENT GUIDE E/O GUIDE (30-34)		0.8	0.8	0.8	0.8	0.8	0.8	0.8	0.8	0.8
08 77	CLEAT AND/OR GUIDE (35-39) SEGMENT GUIDE E/O GUIDE (35-39)		0.9	0.9	0.9	0.9	0.9	0.9	0.9	0.9	0.9
08 78	CLEAT AND/OR GUIDE (40-44) SEGMENT GUIDE E/O GUIDE (40-44)		1.0	1.0	1.0	1.0	1.0	1.0	1.0	1.0	1.0
08 79	CLEAT AND/OR GUIDE (45-49) SEGMENT GUIDE E/O GUIDE (45-49)		1.1	1.1	1.1	1.1	1.1	1.1	1.1	1.1	1.1
08 80	CLEAT AND/OR GUIDE (50-54) SEGMENT GUIDE E/O GUIDE (50-54)		1.2	1.2	1.2	1.2	1.2	1.2	1.2	1.2	1.2
08 81	CLEAT AND/OR GUIDE (55-59) SEGMENT GUIDE E/O GUIDE (55-59)		1.3	1.3		1.3	1.3	1.3	1.3	1.3	1.3
08 82	CLEAT AND/OR GUIDE (60-64) SEGMENT GUIDE E/O GUIDE (60-64)		1.4	1.4		1.4	1.4	1.4	1.4	1.4	1.4
08 83	CLEAT AND/OR GUIDE (65-70) SEGMENT GUIDE E/O GUIDE (65-70)		1.5	1.5		1.5	1.5	1.5	1.5	1.5	1.5
**	DRIVE AXLE SPROCKET REPOSITION REPOSITION DE BARBOTIN D'ESSIEU		0.4	0.4	0.4	0.4	0.4	0.4	0.4	0.4	0.4
08 85	ADJUSTMENT SCREW (ONE) VIS D'AJUSTEMENT (1)	0.2	0.3	0.3	0.3	0.3	0.3	0.3	0.3	0.3	0.3
08 86	ADJUSTMENT SCREW (TWO) VIS D'AJUSTEMENT (2)	0.3	0.4	0.4	0.4	0.4	0.4	0.4	0.4	0.4	0.4
08 87	SHOCK SUPPORT AND/OR AXLE SUPPORT D'AMORTISSEUR E/O AXE		0.4	0.4	0.4		0.4	0.4	0.4		
08 88	FRONT SHOCK AND OR SPRING AMORTISSEUR AVANT ET OU RESSORT		0.5	0.5	0.5		0.5	0.5	0.5		
08 89	FRONT IDLER WHEELS A/O BEARING (3/4) ROUE DE SUPPORT AVANT E/O ROULEMENT (3/4)		0.5	0.5	0.5	0.5	0.5	0.5	0.5	0.5	0.5
08 90	FRONT IDLER WHEELS A/O BEARING (5/16) ROUE DE SUPPORT AVANT E/O ROULEMENT (5/16)		0.7	0.7	0.7	0.7	0.7	0.7	0.7	0.7	0.7
08 91	REAR PIVOT ARM BRAS DE PIVOT ARRIÈRE					0.4					0.4

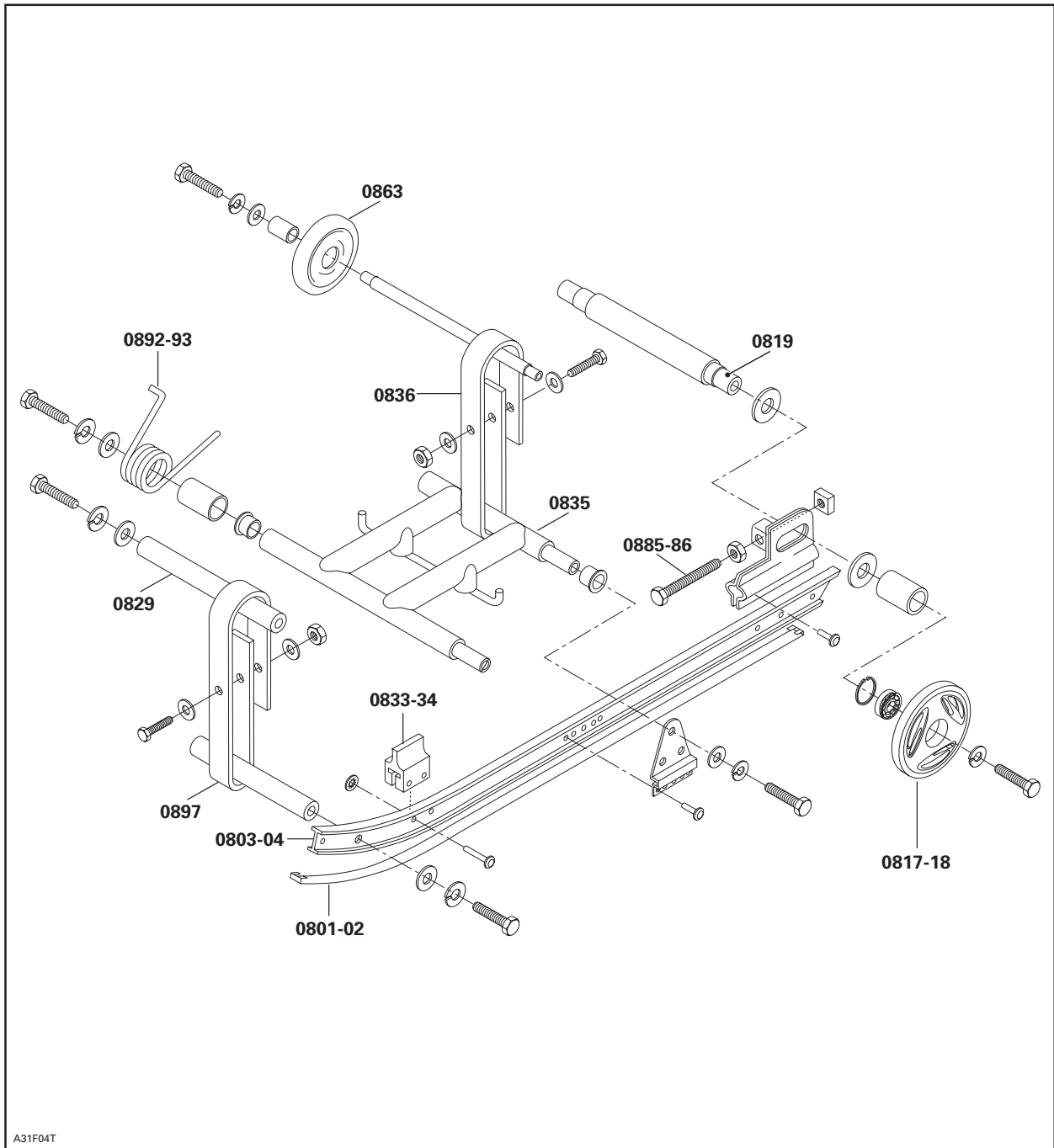
**REAR SUSPENSION AND TRACK
SUSPENSION ARRIÈRE ET CHENILLE**

SYSTEM	CODE	SYSTEM 08 SYSTÈME 08	MINI Z	TOURING 380F TOURING 380F CARGO	MX Z 380F FORMULA DLX 380F	MX Z 440F	SKANDIC 440F LT	SUMMIT 500F	TOURING 500F TOURING 500F CARGO	MX Z 500F FORMULA DLX 500F	SKANDIC 500F WT / SWT
			1	2	3	4	5	6	7	8	9

08 92	FRONT TORSION SPRING (1) RESSORT DE TORSION AVANT (1)	0.2					0.3				0.3
08 93	FRONT TORSION SPRINGS (2) SPRINGS DE TORSION AVANT (2)	0.3					0.4				0.4
08 94	FRONT IDLER WHEELS (INSIDE) ROUES AVANT (INTERIEUR)		1.0						1.0		
08 95	ROD,PIVOT BLOCK,BRACKET WELD (ACM) TIGE,BLOCK DE PIVOT,ATTACHE SOUDE (ACM)										
08 97	FRONT STOPPER STRAP COURROIE AVANT D'ARRET	0.3									
08 98	DRIVE AXEL (LH) BEARING ROULEMENT D'ESSIEU (GAUCHE)	1.3									

REAR SUSPENSION AND TRACK 08
SUSPENSION ARRIÈRE ET CHENILLE 08

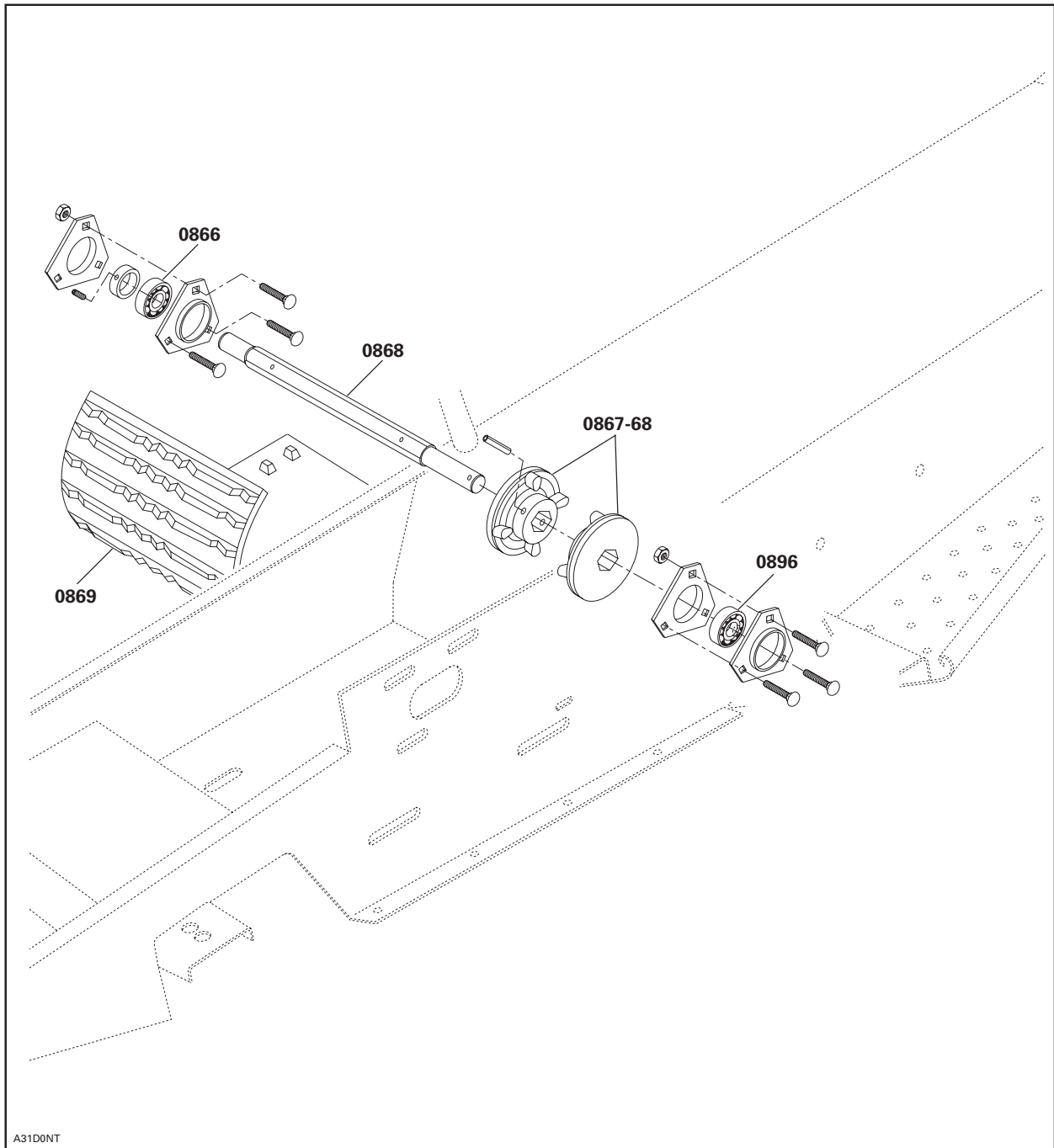
REAR SUSPENSION MINI Z
SUSPENSION ARRIÈRE MINI Z



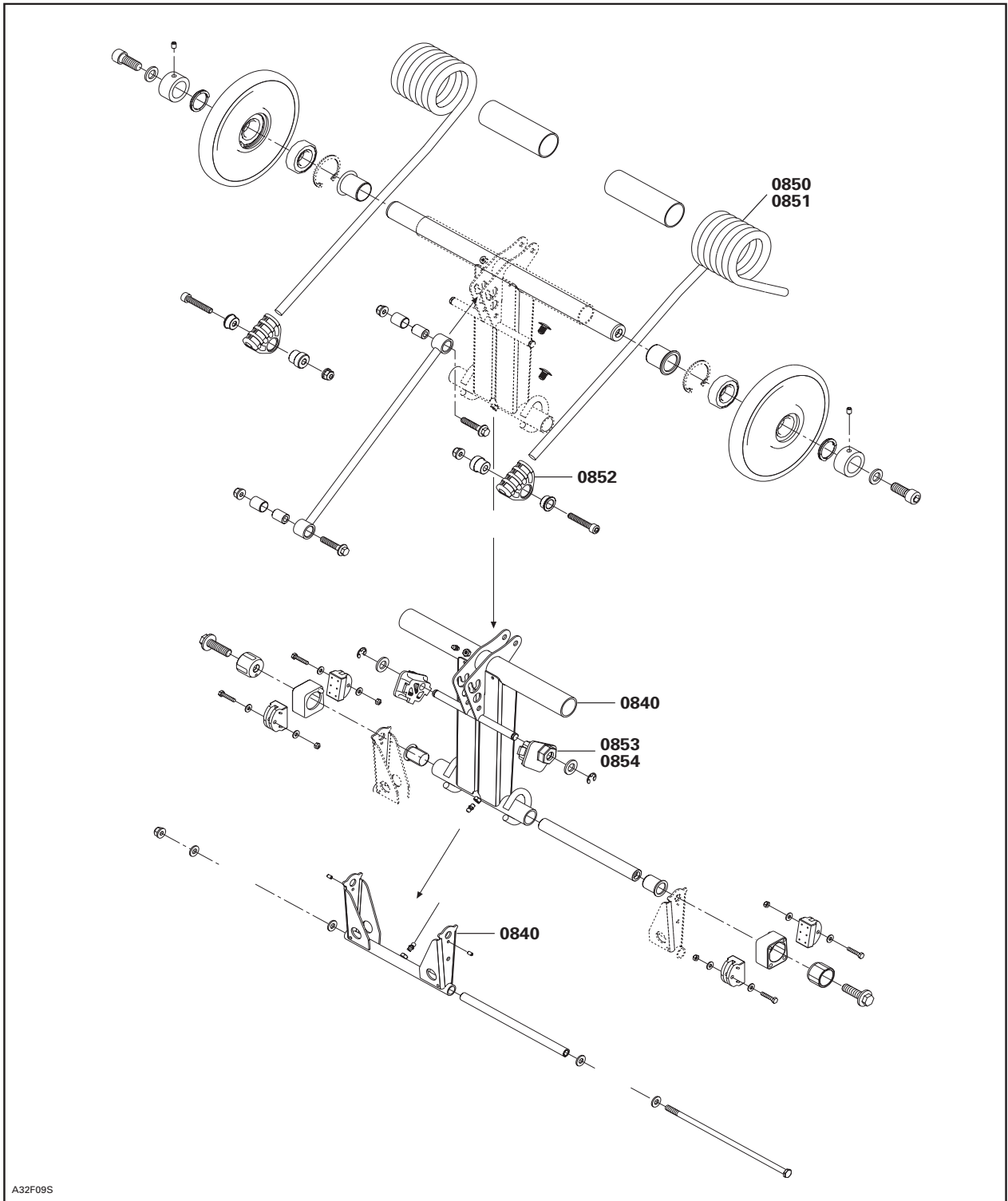
A31F04T

REAR SUSPENSION AND TRACK 08
SUSPENSION ARRIÈRE ET CHENILLE 08

REAR SUSPENSION MINI Z
SUSPENSION ARRIÈRE MINI Z

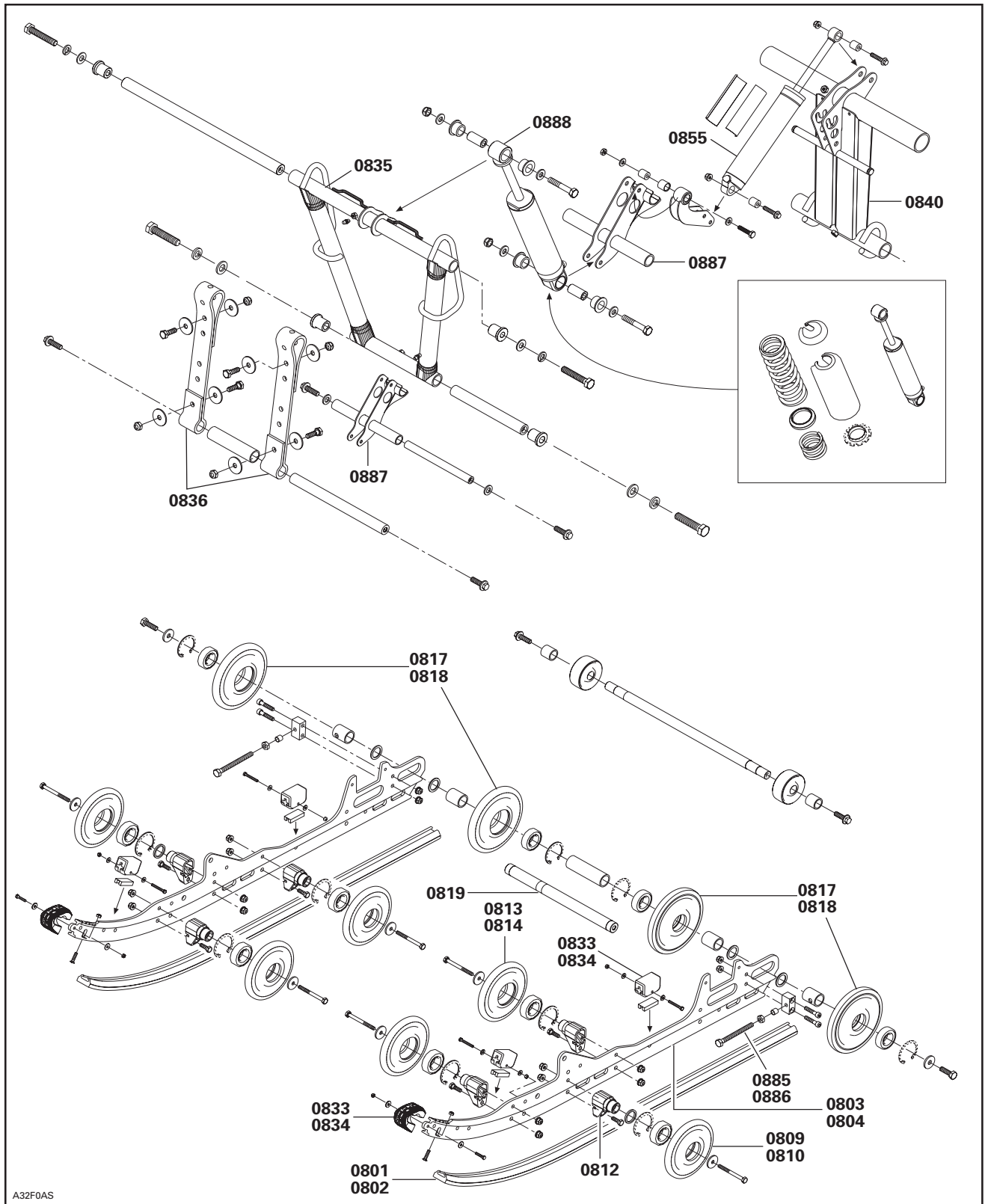


REAR SUSPENSION AND TRACK 08
SUSPENSION ARRIÈRE ET CHENILLE 08



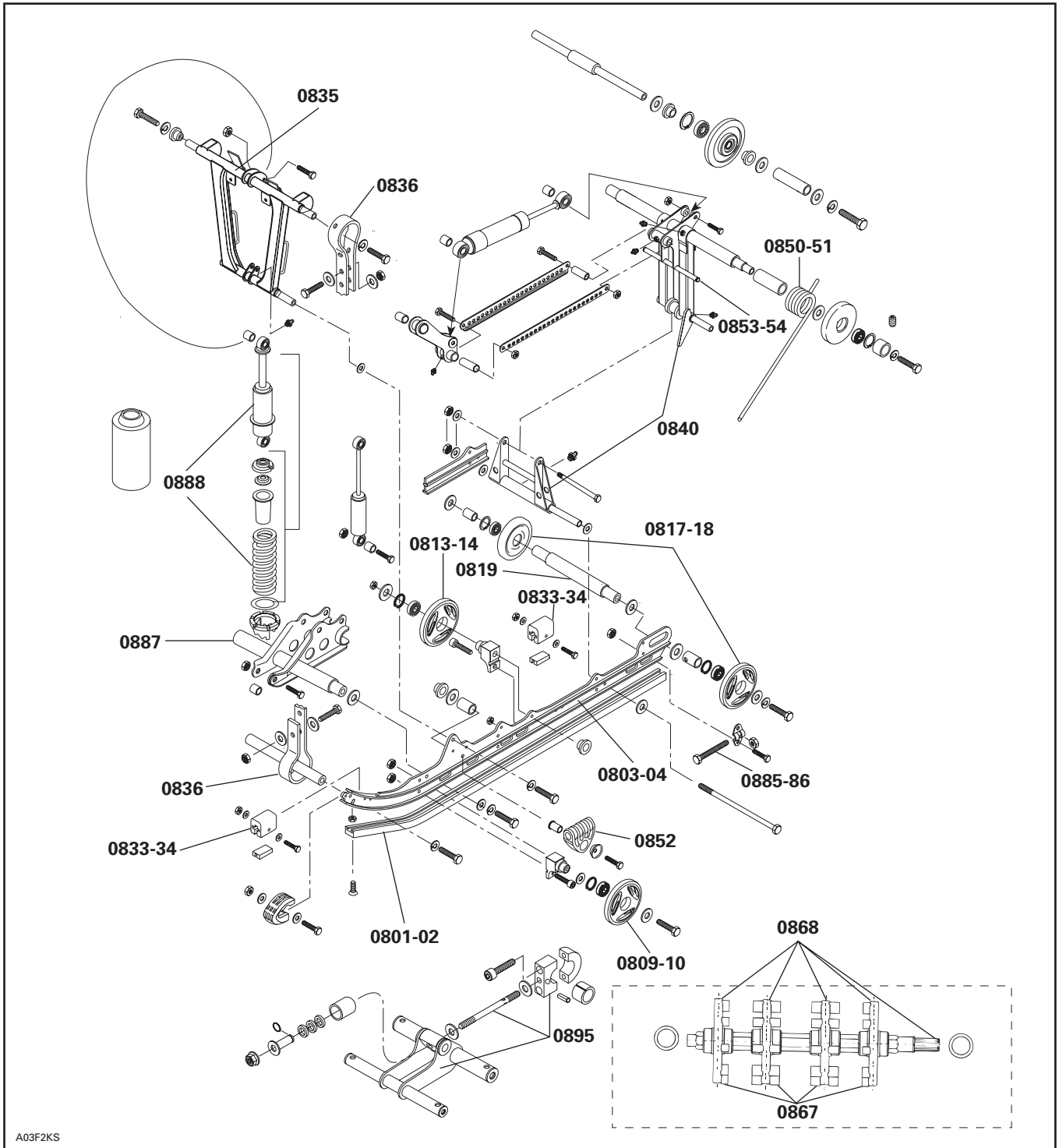
A32F09S

REAR SUSPENSION AND TRACK 08
SUSPENSION ARRIÈRE ET CHENILLE 08



A32F0AS

REAR SUSPENSION AND TRACK 08
SUSPENSION ARRIÈRE ET CHENILLE 08



A03F2KS

**BODY
CARROSSERIE**

SYSTEM	CODE	SYSTEM 09 SYSTÈME 09	MINI Z	TOURING 380F TOURING 380F CARGO	MX Z 380F FORMULA DLX 380F	MX Z 440F	SKANDIC 440F LT	SUMMIT 500F	TOURING 500F TOURING 500F CARGO	MX Z 500F FORMULA DLX 500F	SKANDIC 500F WT / SWT
			1	2	3	4	5	6	7	8	9

09 00	NO LABOR INVOLVED AUCUNE MAIN-D'OEUVRE IMPLIQUEE	0	0	0	0	0	0	0	0	0	0
09 01	CAB OR HOOD CABINE OU CAPOT	0.9	3.0	3.0	3.0	2.5	3.0	3.0	3.0	3.0	3.0
09 03	CAB HINGE TRIM AND/OR HINGE GARNITURE CHARNIERE CABINE E/O CHARNIERE		0.3	0.3	0.3	0.3	0.3	0.3	0.3	0.3	
09 05	CAB DECALS R.H. OR L.H. AUTOCOLLANTS GAUCHE/DROITE DE CABINE	0.3	0.3	0.3	0.3	0.3	0.3	0.3	0.3	0.3	0.3
09 06	CAB DECALS ALL TOUS LES AUTOCOLLANTS DE LA CABINE	0.7	0.9	0.9	0.9	0.9	0.9	0.9	0.9	0.9	0.7
09 07	CAB LATCH (ONE OR TWO) ATTACHE DE LA CABINE (1 OU 2)	0.2	0.3	0.3	0.3	0.3	0.3	0.3	0.3	0.3	0.3
09 09	WINDSHIELD PARE-BRISE	0.2	0.3	0.3	0.3	0.3	0.3	0.3	0.3	0.3	0.3
09 10	SPEEDOMETER OR TACHOMETER (ALL PARTS) INDIC VITESSE/COMPTE-TOURS/CABLE/COMPOS		0.3	0.3	0.3	0.3	0.3	0.3	0.3	0.3	0.3
09 12	SPEEDOMETER DRIVE INSERT PRISE D'INDICATEUR DE VITESSE		0.4	0.4	0.4	0.4	0.4	0.4	0.4	0.4	0.4
09 13	CARGO RACK SUPPORT A BAGAGES		0.4			0.4		0.4	0.4		
09 14	FRONT BUMPER (OUTS CAB) AND/OR SEAL PARE-CHOCS AVANT(EXT CAB) E/O JOINT ETAN	0.3	0.4	0.4	0.4	0.4	0.4	0.4	0.4	0.4	0.6
09 16	FRONT BUMPER CAP (L.H. OR R.H.) EXTREMITE DE PARE-CHOCS AVANT(G OU D)										0.1
09 17	CONSOLE OR GAS TANK COVER CONSOLE		1.2	1.2	1.2	1.2	1.2	1.2	1.2	1.2	1.2
09 18	FUEL TANK AND/OR SENDER RESERVOIR D'ESSENCE E/O SONDE	0.2	0.3	0.3	0.3	0.3	0.3	0.3	0.3	0.3	0.3
09 19	FUEL TANK CAP BOUCHON DU RESERVOIR D'ESSENCE	0.1	0.1	0.1	0.1	0.1	0.1	0.1	0.1	0.1	0.1
09 20	FUEL TANK GROMMET RONDELLE ISOLANTE DE RESERVOIR D'ESSENCE	0.1	0.3	0.3	0.3	0.3	0.3	0.3	0.3	0.3	0.3
09 21	SEAT ASS'Y OR BACKREST SIEGE OU DOSSIER	0.2	0.3	0.3	0.3	0.3	0.3	0.3	0.3	0.3	0.3
09 22	SEAT COVER HOUSSE DE SIEGE	1.1	1.2	1.0	1.0	1.0	1.0	1.2	1.0	1.0	1.2
09 23	FOAM FOR SEAT CAOUTCHOUC MOUSSE DE SIEGE	1.1	1.2	1.0	1.0	1.0	1.0	1.2	1.0	1.0	1.2
09 24	BOTTOM PAN COQUE		2.0	2.0	2.0	2.0	2.0	2.0	2.0	2.0	2.0
09 30	REAR FOOT REST REPOSE-PIED ARRIERE		0.3					0.3			
09 34	REAR BUMPER PARE-CHOCS ARRIERE		0.3	0.3	0.3		0.3	0.3	0.3		

**BODY
CARROSSERIE**

SYSTEM	CODE	SYSTEM 09	MINI Z	TOURING 380F TOURING 380F CARGO	MX Z 380F FORMULA DLX 380F	MX Z 440F	SKANDIC 440F LT	SUMMIT 500F	TOURING 500F TOURING 500F CARGO	MX Z 500F FORMULA DLX 500F	SKANDIC 500F WT / SWT
		SYSTÈME 09	1	2	3	4	5	6	7	8	9

09 35	HITCH SUPPORT (ALL PARTS) SUPPORT D'ATTELAGE (TOUTES LES PCS)		0.3				0.3		0.3		0.3
09 37	HANDLE STEERING SUPPORT SUPPORT DE GUIDON		0.5	0.5	0.5	0.5	0.5	0.5	0.5	0.5	
09 40	BUMPER DECALS OR MOULDING AUTOCOLLANTS OU MOULURE DU PARE CHOC				0.3						
09 42	MOULDING (L.H. OR R.H.) MOULURE (GAUCHE OU DROITE)		0.3	0.3	0.3		0.3	0.3	0.3		
09 48	FOOT REST (FRONT R.H.) REPOSE-PIED (GAUCHE OU DROITE)		0.4	0.4	0.4		0.4	0.4	0.4		
09 49	FRAME ASS'Y OR FRONT MEMBER * CHASSIS OU CADRE AVANT	5.7	9.0	9.0	9.0	8.0	9.0	9.0	9.0	9.0	7.0
09 50	FRAME FORMING (TUNNEL) * TUNNEL		10.6	10.6	10.6		10.6	10.6	10.6		
09 51	REAR CAP PARTIE ARRIERE DU CHASSIS		0.7	0.7	0.7		0.7	0.7	0.7		
09 52	SIDE BRACKET (R.H. OR L.H.) SUPPORT LATERAL (GAUCHE OU DROITE)		0.7	0.7	0.7		0.7	0.7	0.7		
09 55	SNOW GUARD (ONE) GARDE NEIGE (1)	0.2	0.3	0.3	0.3	0.3	0.3	0.3	0.3	0.3	0.3
09 58	BACKREST AND/OR COVER DOSSIER E/O HOUSSE		0.3					0.3			0.3
09 60	FUEL FILTER FILTRE DE CARBURANT		0.3	0.3	0.3	0.3	0.3	0.3	0.3	0.3	0.3
09 61	CAB HINGE SUPPORT FOR TWO (2) SUPPORT DE PENTURE DU CAPOT (2)		0.7	0.7	0.7	0.7	0.7	0.7	0.7	0.7	
09 62	BOTTOM PAN REINFORCEMENT(ONE) RENFORT DE COQUE(1)(G OU D)				0.3						
09 63	BOTTOM PAN REINFORCEMENT (TWO) RENFORT DE COQUE (2)				0.6						
09 64	SEAT BELT COURROIE DE SIEGE		0.3			0.3		0.3			0.3
09 65	MIRROR (1) RÉTROVISEUR (1)		0.3	0.3		0.3	0.3				0.3
09 66	MIRROR (2) RÉTROVISEUR (2)		0.3	0.3		0.3	0.3				0.3
09 68	HOOD GUIDE RIGHT OR LEFT GUIDE DE CAPOT (G OU D)		0.3	0.3	0.3	0.3	0.3	0.3	0.3	0.3	0.3

**BODY
CARROSSERIE**

SYSTEM	CODE	SYSTEM 09 SYSTÈME 09	MINI Z	TOURING 380F TOURING 380F CARGO	MX Z 380F FORMULA DLX 380F	MX Z 440F	SKANDIC 440F LT	SUMMIT 500F	TOURING 500F TOURING 500F CARGO	MX Z 500F FORMULA DLX 500F	SKANDIC 500F WT / SWT
			1	2	3	4	5	6	7	8	9

09 69	CAB HINGE SUPPORT FOR ONE (1) SUPPORT DE CHARNIERE DE CABINE (1)		0.6	0.6	0.6	0.6	0.6	0.6	0.6	0.6	0.3
09 70	ONE OR TWO HOOD LATCH LOQUET DE CAPOT (1 OU 2)	0.2									
09 72	TUNNEL DECAL (ONE OR TWO) DECALQUE DE TUNNEL (1 OU 2)						0.3				0.3
09 77	RH BOTTOM PAN COQUE, COTE DROIT	0.6									
09 78	LH BOTTOM PAN COQUE COTE GAUCHE	0.9									
09 79	CENTER BOTTOM PAN COQUE, PARTIE CENTRALE	0.8									
09 80	FRONT GRILL R.H AND OR L.H GRILLE AVANT GAUCHE ET/OU DROITE	0.3	0.3	0.3	0.3	0.3	0.3	0.3	0.3	0.3	0.3
09 81	SIDE GRILL R.H AND/OR L.H GRILLE LATÉRAL GAUCHE ET/OU DROITE	0.3	0.3	0.3	0.3	0.3	0.3	0.3	0.3	0.3	0.3

**ELECTRICAL SYSTEM
SYSTÈME ÉLECTRIQUE**

SYSTEM	CODE	SYSTEM 10 SYSTÈME 10	MINI Z	TOURING 380F TOURING 380F CARGO	MX Z 380F FORMULA DLX 380F	MX Z 440F	SKANDIC 440F LT	SUMMIT 500F	TOURING 500F TOURING 500F CARGO	MX Z 500F FORMULA DLX 500F	SKANDIC 500F WT / SWT
			1	2	3	4	5	6	7	8	9

10 00	NO LABOR INVOLVED AUCUNE MAIN-D'OEUVRE IMPLIQUEE	0	0	0	0	0	0	0	0	0	0
10 01	IGNITION SWITCH INTERRUPTEUR D'ALLUMAGE	0.2	0.3	0.3	0.3	0.3	0.3	0.3	0.3	0.3	0.3
10 02	DIMMER SWITCH COMMUTATEUR D'ECLAIRAGE		0.3	0.3	0.3	0.3	0.3	0.3	0.3	0.3	0.3
10 03	KILL SWITCH INTERRUPTEUR D'URGENCE		0.3	0.3	0.3	0.3	0.3	0.3	0.3	0.3	0.3
10 05	BRAKE LIGHT SWITCH INTERRUPTEUR DE FEU D'ARRET		0.3	0.3	0.3	0.3	0.3	0.3	0.3	0.3	0.3
10 06	TETHER CORD SWITCH CAPUCHON COUPE-CIRCUIT	0.3	0.3	0.3	0.3	0.3	0.3	0.3	0.3	0.3	0.3
10 07	IGNITION SWITCH BLOCK LOGEMENT DE RECEPTACLE (INTERRUPTEUR)	0.3	0.3	0.3	0.3	0.3	0.3	0.3	0.3	0.3	0.3
10 08	CURRENT OR GROUND WIRE FIL DE BATTERIE OU DE MASSE		0.3	0.3				0.3	0.3	0.3	0.3
10 09	HEADLAMP ASS'Y (ANY/OR ALL PARTS) PHARE (TOUTES LES PIECES)	0.2	0.3	0.3	0.3	0.3	0.3	0.3	0.3	0.3	0.3
10 10	VOLTAGE REGULATOR REGULATEUR DE TENSION		0.3	0.3	0.3	0.3	0.3	0.3	0.3	0.3	0.3
10 11	RECTIFIER (ELECTRIC) REDRESSEUR		0.3	0.3				0.3	0.3	0.3	0.3
10 12	TAIL LIGHT ASS'Y (ANY/OR ALL PARTS) FEU ARRIERE (TOUTES LES PIECES)	0.2	0.3	0.3	0.3			0.3	0.3	0.3	0.3
10 13	BATTERY, RACK, RETAINER ROD AND/OR RETAINER BATTERIE SUPP/TIGE RETENUE/COUVERC RET		0.3	0.3				0.3	0.3	0.3	0.3
10 15	HEATED GRIPS POIGNEES CHAUFFANTES		0.4	0.4	0.4	0.4	0.4	0.4	0.4	0.4	0.4
10 16	BULBS (ANY OR ALL) AMPOULES (1 OU TOUTES)	0.1	0.3	0.3	0.3	0.3	0.3	0.3	0.3	0.3	0.3
10 17	HEATED THROTTLE LEVER MANETTE D'ACCELERATEUR CHAUFFANTE		0.3	0.3	0.3	0.3	0.3	0.3	0.3	0.3	0.3
10 18	HEAT GRIP SWITCH (ONE) INTERRUPTEUR(POIGN/MAN ACC CHAUFFANTE)(1)		0.3	0.3	0.3	0.3	0.3	0.3	0.3	0.3	0.3
10 19	HEAT GRIP SWITCHES (TWO) INTERRUPTEURS(POIGN/MAN ACC CHAUFFANTE)(2)		0.4	0.4	0.4			0.4	0.4	0.4	
10 20	BACK UP BUZZER AVERTISSEUR DE MARCHE ARRIERE		0.3	0.3	0.3	0.3	0.3	0.3	0.3	0.3	0.3
10 27	REVERSE KNOB BOUTON DE MARCHE ARRIERE		0.3	0.3	0.3	0.3	0.3	0.3	0.3	0.3	0.3

CLAIM TYPE 02 USE ONLY 11
RÉCLAMATION DE TYPE 02 UTILISER SEULEMENT 11

SYSTEM	CODE	SYSTEM 11 SYSTÈME 11	MINI Z	TOURING 380F TOURING 380F CARGO	MX Z 380F FORMULA DLX 380F	MX Z 440F	SKANDIC 440F LT	SUMMIT 500F	TOURING 500F TOURING 500F CARGO	MX Z 500F FORMULA DLX 500F	SKANDIC 500F WT / SWT
			1	2	3	4	5	6	7	8	9

11 00	NO LABOR INVOLVED AUCUNE MAIN-D'OEUVRE IMPLIQUEE	0	0	0	0	0	0	0	0	0	0
-------	---	---	---	---	---	---	---	---	---	---	---

