

BARÈME DE TEMPS À TAUX FIXE
FLAT RATE TIME SCHEDULE

Bombardier

ski-doo®

MOTONEIGES

SNOWMOBILES

2000

VOLUME 1

FAN COOLED MODELS
MODÈLES REFROIDIS PAR AIR

MINI Z / TUNDRA R
FORMULA S / DELUXE 380 / 500
TOURING E / LE / SLE /
MX Z 440
SKANDIC 380 / 500 / WT / SWT

En vigueur le 29 octobre 1999. Effective October 29th, 1999.
Sujet à révision sans préavis, ni délais. Subject to review from time to time, without notice or delay.

Imprimé au Canada
Litho'd in Canada

® * Marques de commerce de Bombardier inc. et/ou de ses sociétés affiliées.
® * Trademarks of Bombardier Inc. and/or affiliates.



BOMBARDIER
PRODUITS RÉCRÉATIFS



BOMBARDIER
RECREATIONAL PRODUCTS

Cher préposé aux réclamations,

Prenez note que cette année toutes modifications ou ajouts réalisés sur les volumes de temps à taux fixe Ski-Doo, vous seront communiqués sous forme de document à insérer dans les volumes correspondants. Pour vous aider à identifier ces modifications ou ajouts, ces derniers auront un caractère plus foncés et de plus ils seront encadrés. Chaque document aura sa numérotation de page ainsi que la description du volume dans lequel il devrait y être inséré. Afin de garder vos volumes de barème de temps à jour et ainsi d'éviter des erreurs possibles, bien vouloir détruire les copies qui seront à remplacer.

L'équipe de garantie vous souhaite une excellente saison.

Département de la Garantie

Dear warranty clerk,

Please note that this year, all modifications or additions carried out on the Ski-Doo flat rate volume will be communicated through a written document to be included in your corresponding flat rate volumes. In order to help you identify these changes, they will be in bold type and framed. Every documents will be numbered as well as the flat rate volume identification number in which they should be included. In order to keep your flat rate volumes up to date and to avoid possible mistakes, please discard the old copies.

The warranty team wishes you a excellent season.

Warranty Department

INTRODUCTION

This publication governs all warranty labor allowances for 2000 Bombardier Snowmobiles.

1. HOW DOES IT WORK

We follow the procedures detailed in the Bombardier Snowmobile Shop Manual. The flat rate time is the maximum time allowed for a repair involving any given part. **FLAT RATE TIME IS NOT CUMULATIVE.** You must use the flat rate time given for the longest lasting operation. For example, if you had to open the crankcase and also change a piston, you must use the flat rate time applicable to the crankcase.

NOTE : The flat rate time schedule was prepared by skilled mechanics using the hand tool usually found in workshops and all the special tools mentioned in the Shop Manual.

2. COMPILATION

The flat rate time schedule is compiled as follows:

The actual required time to perform the repair plus (+) 30% correction factor up to 3.0 hours or (+) 15% over 3.0 hours time to take into account, among others:

- vehicle handling - obtaining the parts - diagnosis - cleaning - special compensation (rusted bolts)

3. HOW TO USE IT

Refer to the system you need, locate part of series of parts replaced. List JOB CODE in the appropriate column on claim.

SYSTEM	PAGE	SYSTEM	PAGE
01 ENGINE	06	07 STEERING/CONTROLS AND FRONT SUSPENSION	36
02 CARBURETOR AND OIL INJECTION SYSTEM	14	08 REAR SUSPENSION AND TRACK	44
03 IGNITION	18	09 BODY	51
04 STARTER	22	10 ELECTRICAL SYSTEM	54
05 TRANSMISSION	24	11 CLAIM TYPE USE ONLY	55
06 BRAKE	33		

NOTE : Unless otherwise specified, dismantling order is: top to bottom, exterior to interior, front to rear.

All fractions of hours are in tenths: 0.1 = 6 minutes
 0.2 = 12 minutes, and so on

LEGEND : * **REQUIRES PRIOR AUTHORIZATION BY DISTRIBUTOR.**
 ** **INDIQUATE LABOUR TIME ON LINE "LABOUR ONLY" OF CLAIM.**
 *** **INDICATE \$\$\$ AMOUNT ON "SUB-CONTRACTED LABOUR" OF CLAIM.**

IMPORTANT : Always use the longest flat rate time applicable to the repair performed.

4. JOB REQUIREMENTS

All the flat rate times mentioned in the following pages include the required operations such as: engine timing (rotary valve and ignition), connecting rod(s) alignment, cylinder head(s) torque or use of parallel bar, use of ignition tester, piston clearance / ring end gap measurement, crankshaft to crankcase measurement, cylinder honing, pulley alignment, track tension and alignment, ski alignment, headlamp beam adjustment, engine leak test.

5. ILLUSTRATIONS

The illustrations contained in this manual do not necessarily show every components of a given system as parts catalog do. Their purpose is to facilitate recognition of parts related to a flat rate time. **Item numbers on illustrations correspond to the four digit Job Code.**

6. SUGGESTION (FORM REQUEST)

INTRODUCTION

Cette publication détermine le temps de main d'œuvre couvert par la garantie pour les motoneiges Bombardier 2000.

1. UTILISATION DU MANUEL

En procédant de la façon indiquée dans le Manuel de réparation motoneiges Bombardier, chaque temps donné représente le maximum permis pour une réparation portant sur cette pièce. **LES TEMPS NE SONT PAS CUMULATIFS.** On doit inscrire le temps donné pour l'opération qui prend le plus de temps. Si, par exemple, on a dû ouvrir le carter et aussi remplacer un piston, on doit alors inscrire le temps applicable au carter.

REMARQUE : Le barème de temps à taux fixe a été préparé par des mécaniciens compétents utilisant les outils que l'on retrouve normalement dans les ateliers de réparation, en plus de tous les outils spéciaux mentionnés dans le Manuel de réparation.

2. COMPILATION

Le barème de temps à taux fixe a été établi en compilant le temps nécessaire pour faire la réparation plus (+) un facteur de correction de 30% lorsqu'un travail dure 3.0 heures et moins, ou (+) 15% lorsqu'un travail dure plus de 3.0 heures. Cette compilation comprends, entre autres les étapes suivantes:

- manutention de la motoneige
- aller chercher les pièces, essais physique
- diagnostic
- nettoyage
- compensation spéciale (boulons rouillés)

3. UTILISATION DU BARÈME

Se reporter à la section désirée, repérer la pièce ou l'ensemble de pièces remplacées et inscrire le CODE DE TRAVAIL dans la colonne appropriée sur la formule de réclamation.

SYSTÈME		PAGE	SYSTÈME	PAGE	
01	MOTEUR	06	07	DIRECTION/COMMANDE ET SUSPENSION AVANT	36
02	CARBURATEUR ET SYSTÈME D'INJECTION D'HUILE	14	08	SUSPENSION ARRIÈRE ET CHENILLE	44
03	ALLUMAGE	18	09	CARROSSERIE	51
04	DÉMARREUR	22	10	SYSTÈME ÉLECTRIQUE	54
05	TRANSMISSION	24	11	RÉCLAMATION DE TYPE 02 SEULEMENT	55
06	FREIN	33			

REMARQUE : Sauf indication contraire, le démontage doit s'effectuer de haut en bas, de l'extérieur vers l'intérieur, de l'avant vers l'arrière.

Toutes les fractions d'heures sont exprimées en dixièmes:

0.1 = 6 minutes

0.2 = 12 minutes, et ainsi de suite

- LÉGENDE:**
- * **AUTORISATION REQUISE AVANT LE REMPLACEMENT.**
 - ** **INSCRIRE LE TEMPS À LA LIGNE "MAIN D'ŒUVRE SEULEMENT".**
 - *** **INSCRIRE LE MONTANT \$\$\$ À LA LIGNE "OUVRAGE SOUS-CONTRACTÉE".**

IMPORTANT : Toujours utiliser le temps donné à l'opération qui nécessite le plus de temps.

4. TRAVAUX REQUIS

Tous les temps mentionnés dans les pages suivantes incluent les opérations telles que: réglage du moteur (valve rotative et allumage), alignement de la ou des bielles, couple de serrage de la ou des culasses ou l'utilisation de barres parallèles, utilisation du vérificateur d'allumage, mesure du jet des pistons / jeu en bout des segments, mesure de l'écart entre le vilebrequin et le carter, rectification du cylindre, alignement des poulies, tension et alignement de la chenille, alignement des skis, réglage du phare, vérification de fuite du moteur.

5. ILLUSTRATIONS

Contrairement aux catalogues de pièces, les illustrations de ce manuel ne montrent pas nécessairement chacune des pièces qu'elles représentent, leur raison d'être étant plutôt de faciliter la reconnaissance des pièces reliées à un barème de temps à taux fixe. **Les numéros d'items sur les illustrations correspondent aux quatre derniers chiffres du code de travail.**

6. SUGGESTION DE CHANGEMENT (FORMULAIRE)

FAN COOLED MODELS / MODÈLES REFROIDIS PAR AIR

DESCRIPTION	MODEL/MODÈLE	ENGINE/MOTEUR	REV/MARC ARRIÈRE	CHASSIS/CADRE	ELEC START/DÉMA ELEC	REAR SUSP/SUSP ARRIÈRE	DRIVE/MOTRICE	DRIVEN/MENÉE
FORMULA S -CAN/US	1470	377		S		SC-10	LITE	FCAM
FORMULA S - EUR	1471	377		S		SC-10	LITE	FCAM
TOURING SLE - CAN	1472	503	RER	S LT	X	SC-10	CTRAC	LPV27
TOURING SLE - US	1473	503	RER	S LT	X	SC-10	CTRAC	LPV27
TOURING SLE - EUR	1474	503	RER	S LT	X	SC-10	CTRAC	LPV27
TOURING LE - CAN	1475	443	RER	S LT	X	SC-10	CTRAC	LPV27
TOURING LE - US	1476	443	RER	S LT	X	SC-10	CTRAC	LPV27
TOURING E - CAN	1477	377	RER	S LT	X	SC-10	LITE	LPV27
TOURING E - US	1478	377	RER	S LT	X	SC-10	LITE	LPV27
TOURING E - EUR	1479	377	RER	S LT	X	SC-10	LITE	LPV27
SKANDIC 500 - CAN	1480	503	RER	S LT		SC-10	CTRAC	LPV27
SKANDIC 500 - US	1481	503	RER	S LT		SC-10	CTRAC	LPV27
SKANDIC 380 - CAN	1483	377	RER	S LT		SC-10	LITE	LPV27
SKANDIC 380 - US	1484	377	RER	S LT		SC-10	LITE	LPV27
FORMULA DELUXE 380 - CAN	1495	377	RER	S	X	SC-10	LITE	LPV27
FORMULA DELUXE 380 - US	1496	377	RER	S	X	SC-10	LITE	LPV27
FORMULA DELUXE 503 - CAN	1497	503	RER	S	X	SC-10	CTRAC	LPV27
FORMULA DELUXE 503 - US	1498	503	RER	S	X	SC-10	CTRAC	LPV27
MX Z 440 - CAN	1565	443		S		SC-10	CTRAC	FCAM
MX Z 440 -US	1566	443		S		SC-10	CTRAC	FCAM
MINI Z -CAN/US	1592	120		MINI Z		MINI Z	COMET	
SKANDIC WT - CAN	1598	503	MEC	SK	X	AS	CTRAC	TB
SKANDIC WT - US	1599	503	MEC	SK	X	AS	CTRAC	TB
SKANDIC SWT - CAN	1600	503	MEC	SK	X	AS	CTRAC	TB
SKANDIC SWT - US	1601	503	MEC	SK	X	AS	CTRAC	TB
TUNDRA R – CAN/US	3276	277	RER	TU		TR	LITE	TUNDRA

FAN COOLED MODELS / MODÈLES REFROIDIS PAR AIR

ENGINE TYPE TYPE DE MOTEUR	120	277	377		443		503	
CHASSIS TYPE TYPE DE CHASSIS	MINI Z	TU	S	S	S	S	SK	S
REAR SUSPENSION SUSP ARRIÈRE	N/A	TR	SC10	SC10	SC10	SC10	AS	SC10
DRIVE PULLEY POULIE MENANTE	COMET	LITE	LITE	LITE	CTRAC	CTRAC	CTRAC	CTRAC
DRIVEN PULLEY POULIE MENÉE	N/A	TUNDRA	LPV27	FCAM	FCAM	LPV27	TB	LPV27
REVERSE MARCHE ARRIÈRE	N/A	RER	RER	OPT	OPT	RER	MEC	RER
MODELS MODELÈS	1592	3276	1477	1470	1565	1475	1598	1472
			1478	1471	1566	1476	1599	1473
			1479				1600	1474
			1483				1601	1480
			1484					1481
			1495					1497
			1496					1498
TABLE	1	2	3	4	5	6	7	8

SYSTEM	CODE	ENGINE 01	MINI Z	TUNDRA R	TOURING E FORM DLX 380 SKANDIC 380	FORMULA S	MX Z 440	TOURING LE	SKANDIC WT SKANDIC SWT	TOURING SLE SKANDIC 500 FORM DLX 503
		MOTEUR 01								
			1	2	3	4	5	6	7	8

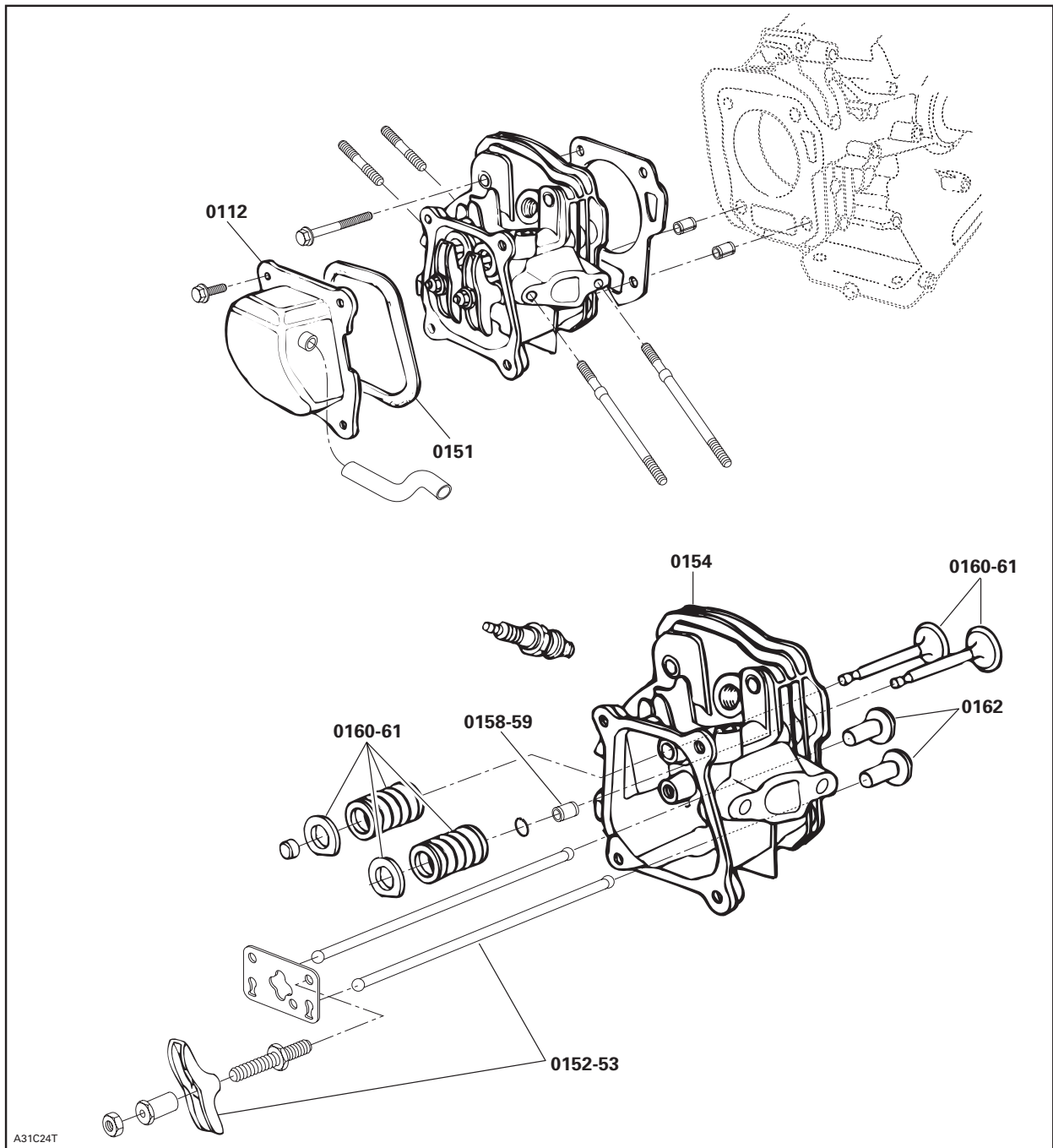
01 00	NO LABOR INVOLVED AUCUNE MAIN D'OEUVRE	0	0	0	0	0	0	0	0	0
01 01	REMOVE & REPLACE ENGINE ASS'Y * REPLACEMENT MOTEUR COMPLET	1.5	1.6	1.3	1.3	1.3	1.3	1.3	1.3	1.3
01 02	CYLINDER COWL (TOP) DEFLECTEUR DE CYLINDRE (SUP)		0.3	0.3	0.3	0.3	0.3	0.3	0.3	0.3
01 05	CYLINDER COWLS (BOTTOM) DEFLECTEURS DE CYLINDRE (INFERIEUR)			0.9	0.9	0.9	0.9	0.9	0.9	0.9
01 06	FAN COWL HOUSING LOGEMENT DE VENTILATEUR		0.7	1.2	1.2	1.2	1.2	1.2	1.2	1.2
01 07	AIR DUCT/DEFLECTOR CONDUIT D'AIR ET/OU DEFLECTEUR			0.3	0.3	0.3	0.3	0.3	0.3	0.3
01 08	FAN VENTILATEUR		0.3	0.3	0.3	0.3	0.3	0.3	0.3	0.3
01 09	FAN BEARING AND/OR SHAFT ROULEMENT E/O ARBRE DE VENTILATEUR		1.6	1.2	1.2	1.2	1.2	1.2	1.2	1.2
01 10	FAN BELT AND/OR PULLEY HALVES COURROIE E/O DEMI-POULIES VENTILATEUR		0.3	0.3	0.3	0.3	0.3	0.3	0.3	0.3
01 11	V-BELT PULLEY (CUP) COURROIE EN V DE POULIE (CUVETTE)		0.3	0.3	0.3	0.3	0.3	0.3	0.3	0.3
01 12	CYLINDER HEAD COVER AND/OR GASKET COUVERCLE DE CULASSE ET/OU JOINT	1.8								
01 13	CYLINDER HEAD AND/OR GASKET (ONE) CULASSE E/O JOINT (1)		0.6	0.6	0.6	0.6	0.6	0.6	0.6	0.6
01 14	CYLINDER HEADS AND/OR GASKETS CULASSE E/O JOINTS (2)			0.7	0.7	0.7	0.7	0.7	0.7	0.7
01 15	CYLINDER AND/OR GASKET (MAG) CYLINDRE E/O JOINT (MAG)			1.7	1.7	1.7	1.7	1.7	1.7	1.7
01 16	CYLINDER AND/OR GASKET (PTO) CYLINDRE E/O JOINT (PDM)			1.7	1.7	1.7	1.7	1.7	1.7	1.7
01 17	CYLINDERS AND/OR GASKETS (ALL) CYLINDRES E/O JOINTS (TOUS)		2.0	2.5	2.5	2.5	2.5	2.5	2.5	2.5
***	CYLINDER RESLEEVE CYLINDRE REUSINE									
01 25	PISTON, NEEDLE BEARING (MAG) PISTON, AXE, FREIN D'AXE, SEG (MAG)			2.5	2.5	2.5	2.5	2.5	2.5	2.5
01 26	PISTON, NEEDLE BEARING (PTO) PISTON, AXE, FREIN D'AXE, SEG (PDM)			2.5	2.5	2.5	2.5	2.5	2.5	2.5
01 27	PISTONS, NEEDLE BRNGS (MAG + PTO) PISTONS, AXES, FREINS, SEG (MAG+PDM)	1.9	2.3	3.2	3.2	3.2	3.2	3.2	3.2	3.2
01 28	INTAKE MANIFOLD (ONE) TUBULURE D'ADMISSION (1)		0.6	0.6	0.6	0.6	0.6	0.6	0.6	0.6
01 29	INTAKE MANIFOLD (TWO) TUBULURE D'ADMISSION (2)			0.7	0.7		0.7	0.7	0.7	0.7

SYSTEM	CODE	ENGINE 01 MOTEUR 01		MINI Z	TUNDRA R	TOURING FORM DLX 380 SKANDIC 380	FORMULA S	MX Z 440	TOURING LE	SKANDIC WT SKANDIC SWT	TOURING SLE SKANDIC 500 FORM DLX 503
				1	2	3	4	5	6	7	8

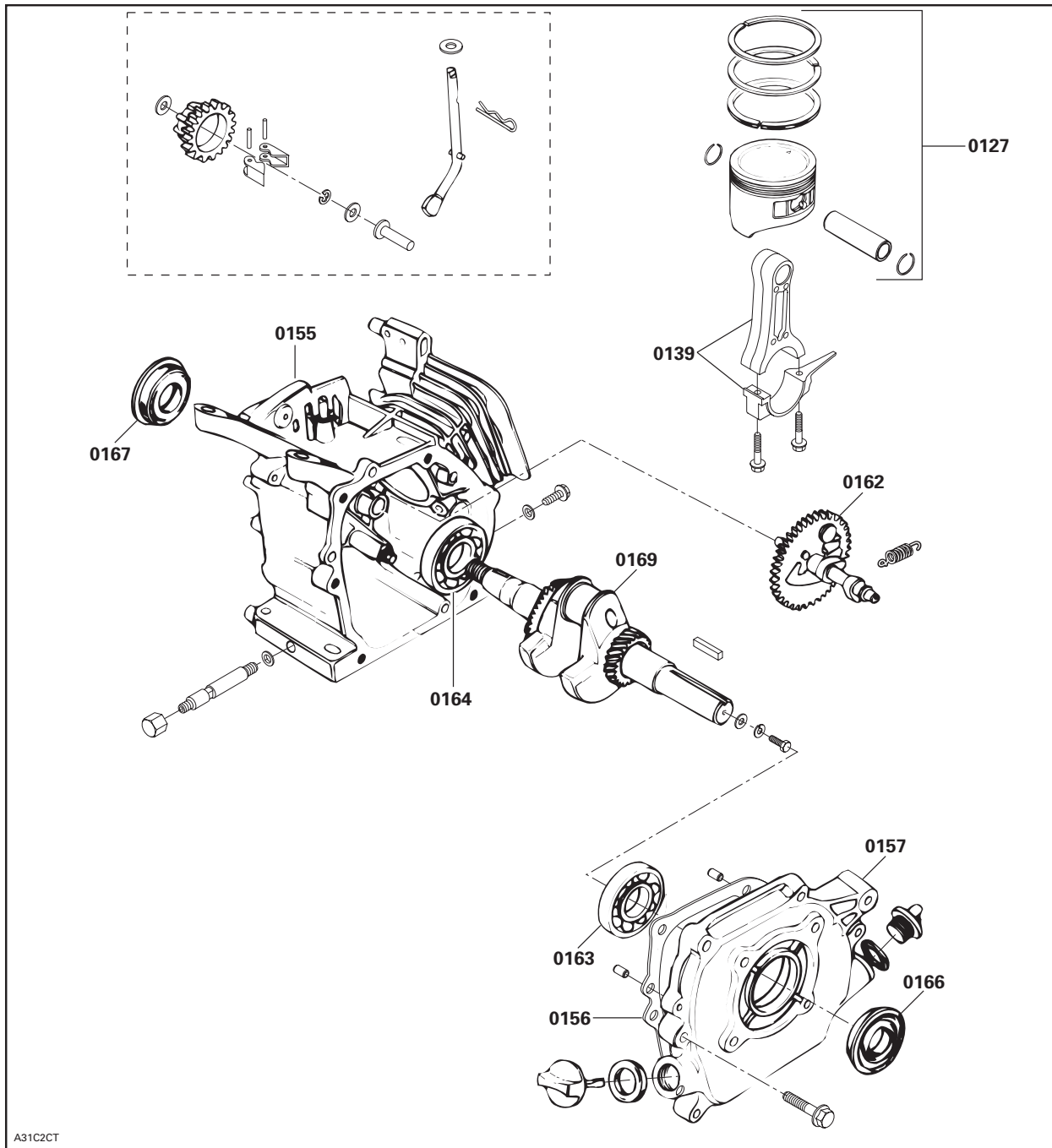
01 31	CYLINDER STUD MAG OR PTO (ONE) GOUJON DE CYLINDRE (MAG/PDM)(1)					0.6	0.6	0.6	0.6	0.6	0.6
01 32	CYLINDER STUDS MAG OR PTO (TWO) GOUJONS DE CYLINDRE (MAG/PDM)					0.7	0.7	0.7	0.7	0.7	0.7
01 33	CYLINDER STUDS (SINGLE CYLINDER) GOUJONS DE CYLINDRE (MOTEUR MONOCYLINDRE)		2.0								
01 34	DECOMPRESSOR (ANY PARTS) DECOMPRESSEUR (TOUTES LES PIECES)		0.3								
01 35	INTAKE COVER O-RING GASKET JOINT TORIQUE OU D'ETANCHEITE					0.6	0.6	0.6	0.6	0.6	0.6
01 39	FOUR STROKE OIL RESERVOIR RESERVOIR D'HUILE 4 TEMPS	3.2									
01 42	ENGINE BASE STUD (ONE) GOUJON DE BASE DE MOTEUR (1)					1.6	1.6	1.6	1.6	1.6	1.6
01 43	ENGINE BASE STUDS (TWO) GOUJONS DE BASE DE MOTEUR (2)					1.7	1.7	1.7	1.7	1.7	1.7
01 44	ENGINE RUBBER MOUNTS (3 OR 4) TAMPONS D'ANCRAGE DE CAOUT.(3 OU 4)		0.4			0.4	0.4	0.7	0.4	1.5	0.4
01 45	ENGINE RUBBER MOUNTS SUPPORT (3 OR 4) SUPPORTS DE TAMPONS D'ANCRAGE (3 OU 4)							0.7	0.7	1.6	
01 47	ENGINE SUPPORT SUPPORT DE MOTEUR		1.0			1.0	1.0	1.0	1.0	1.6	1.0
01 48	CRANKCASE REPLACE REPLACEMENT DU CARTER		3.5			5.3	5.3	5.3	5.3	5.3	5.3
01 49	CRANKCASE RESEAL AND/OR GASKET RECELLEMENT DU CARTER E/O JOINT		3.6			4.6	4.6	4.6	4.6	4.6	4.6
01 50	CRANKSHAFT AND/OR BEARINGS VILLEBREQUIN E/O ROULEMENT		4.0			5.3	5.3	5.3	5.3	5.3	5.3
**	VALVE ADJUSTMENT AJUSTEMENT DES SOUPAPES										
01 51	CYLINDER HEAD GASKET JOINT DE CULASSE	2.2									
01 52	CYLINDER HEAD CULASSE	2.4									
01 53	ROCKER ARM OR SHAFT OR PUSHROD (1) CULBUTEUR OU TIGE OU TIGE DE POUSSE (1)	1.6									
01 54	ROCKER ARMS OR SHAFTS OR PUSRODS (2) CULBUTEUR OU TIGE OU TIGE DE POUSSE (2)	1.8									
01 55	CYLINDER / CRANKSHAFT ASS'Y ENSEMBLE CYLINDRE / VILEBREQUIN	3.3									

SYSTEM	CODE	ENGINE 01 MOTEUR 01	MINI Z	TUNDRA R	TOURING E FORM DLX 380 SKANDIC 380	FORMULA S	MX Z 440	TOURING LE	SKANDIC WT SKANDIC SWT	TOURING SLE SKANDIC 500 FORM DLX 503
			1	2	3	4	5	6	7	8
01 56	CRANKCASE COVER GASKET JOINT DE COUVERCLE DE CARTER	1.8								
01 57	CRANKCASE COVER COUVERCLE DE CARTER	2.0								
01 58	INTAKE OR EXHAUST VALVE GUIDE (1) GUIDE DE SOUPEPE D'ADMISSION OU D'ÉCHAPPEMENT (1)	3.3								
01 59	INTAKE OR EXHAUST VALVE GUIDES (2) GUIDES DE SOUPEPE D'ADM OU D'ÉCHAPP (2)	3.7								
01 60	VALVE AND/OR SPRING A/O SEAL RETAINER (1) SOUPEPE E/O RESS E/O JOINT DE RETENU (1)	2.3								
01 61	VALVES AND/OR SPRINGS AND/OR SEAL RETAINERS (2) SOUPAPES E/O RESSORTS E/O JOINTS DE RETENU (2)	2.4								
01 62	CAMSHAFT OR LIFTERS ARBRE A CAME OU POUSSOIRS HYDRAULIQUES	2.2								
01 63	CRANKSHAFT BEARING OUTPUT SIDE ROULEMENT DE VILEBREQUIN, COTE PDM	2.0								
01 64	CRANKSHAFT BEARING FLYWHEEL SIDE ROULEMENT DE VILEBREQUIN, COTE ROUE VOLANT	3.2								
01 65	CRANKSHAFT BEARINGS BOTH SIDES ROULEMENTS DE VILEBREQUIN, 2 COTES	3.6								
01 66	CRANKSHAFT OIL SEAL OUTPUT SIDE JOINT D'ETANCHEITE, COTE PDM	1.8								
01 67	CRANKSHAFT OIL SEAL FLYWHEEL SIDE JOINT D'ETANCHEITE, COTE ROUE VOLANT	2.0								
01 68	CRANKSHAFT OIL SEAL BOTH SIDES JOINT D'ETANCHEITE, 2 COTES	2.2								
01 69	CRANKSHAFT VILEBREQUIN	1.8								
***	CRANKSHAFT REBUILT VILEBREQUIN REUSINE									
01 70	MUFFLER SILENCIEUX	0.3								
01 71	EXHAUST MANIFOLD COLLECTEUR D'ÉCHAPPEMENT			0.3	0.3	0.3	0.3	0.3	0.3	0.3
01 75	MUFFLER / EXHST GROMMET / SUPPORT SILENCIEUX E/O BAGUE D'ÉCHAPPEMENT		0.3	0.3	0.3	0.3	0.3	0.3	0.3	0.3
01 77	ENGINE RUBBER MOUNTS (1 OR 2) TAMPONS D'ANCRAGE DU MOTEUR (1 OU 2)		0.3	0.3	0.3	0.3	0.3	0.3	0.3	0.3
01 89	EXHAUST GROMMET ŒILLET DE SILENCIEUX	0.4								

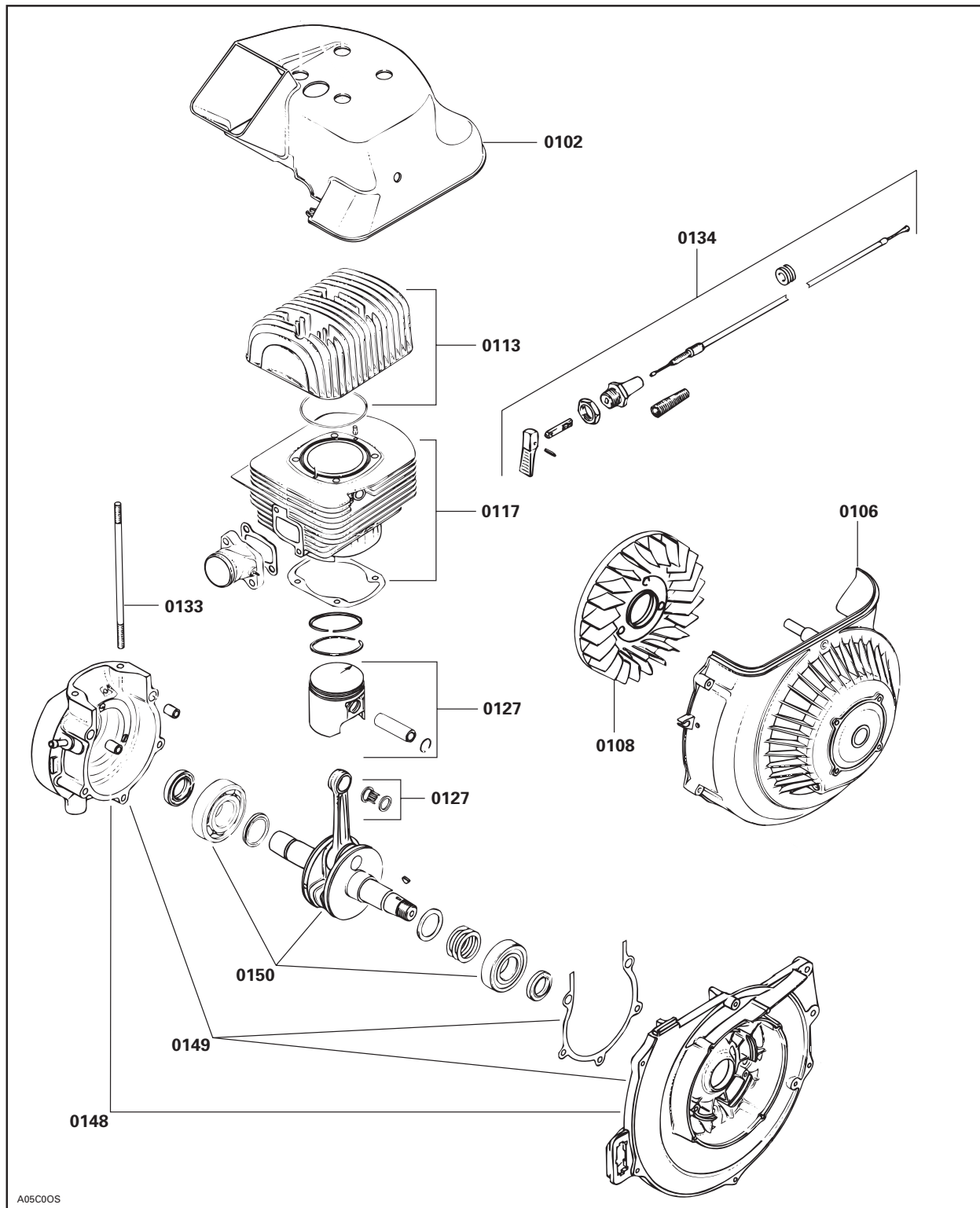
4 STROKES ENGINE MINI Z
MOTEUR 4 TEMPS MINI Z



4 STROKES ENGINE MINI Z
MOTEUR 4 TEMPS MINI Z



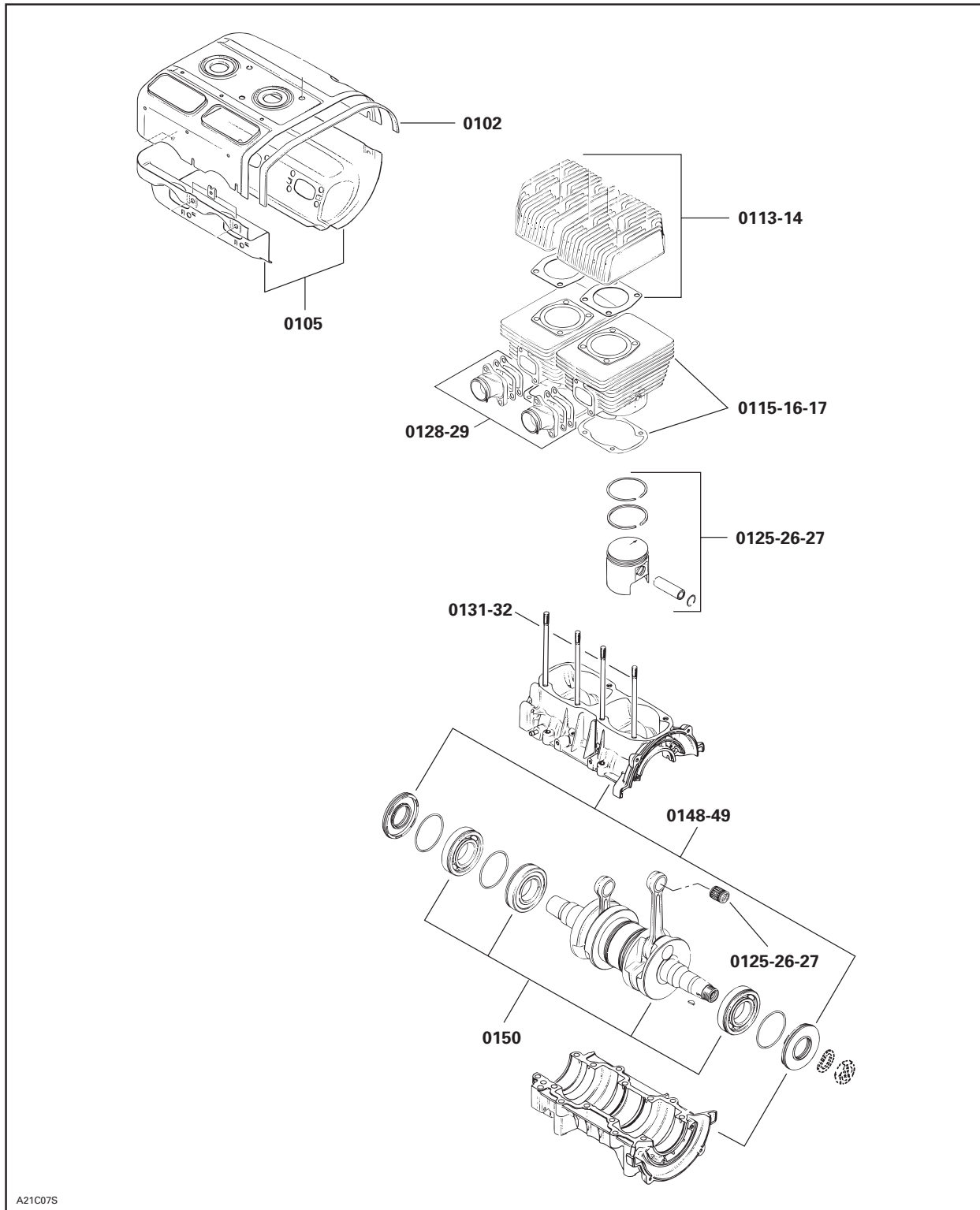
ENGINE TYPE 277
TYPE DE MOTEUR 277



A05C00S

ENGINE 01
MOTEUR 01

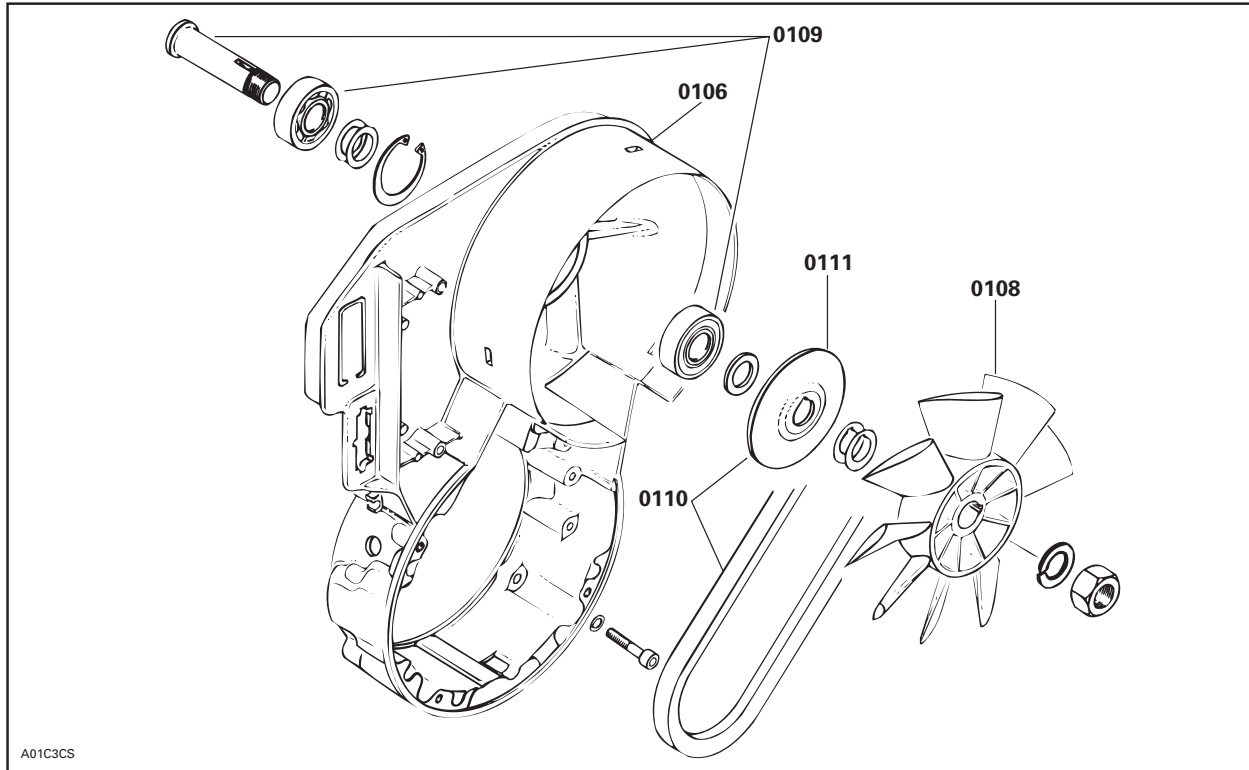
ENGINE TYPE 377-443-503
TYPE DE MOTEUR 377-443-503



A21C07S

ENGINE 01
MOTEUR 01

ENGINE TYPE 377-443-503
TYPE DE MOTEUR 377-443-503



A01C3CS

SYSTEM	CODE	CARBURETOR AND OIL INJECTION SYSTEM 02 CARBURATEUR ET SYSTÈME D'INJECTION D'HUILE 02	MINI Z	TUNDRA R	TOURING E FORM DLX 380 SKANDIC 380	FORMULA S	MX Z 440	TOURING LE	SKANDIC WT SKANDIC SWT	TOURING SLE SKANDIC 500 FORM DLX 503
			1	2	3	4	5	6	7	8

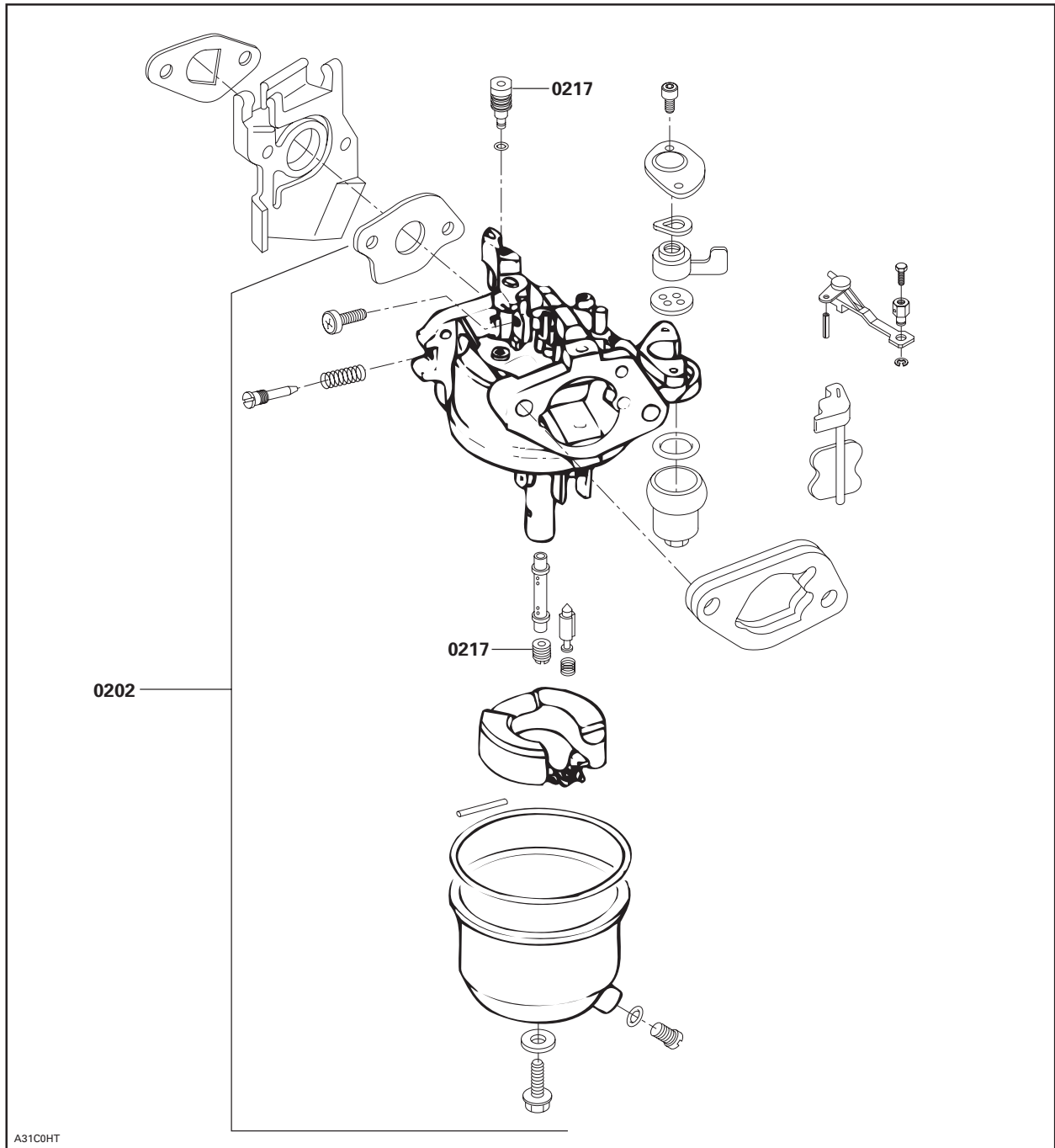
02 00	NO LABOR INVOLVED AUCUNE MAIN-D'OEUVRE IMPLIQUEE	0	0	0	0	0	0	0	0
02 01	AIR SILENCER ASS'Y ANY/OR ALL PARTS SILENCIEUX D'ADMISSION (TOUTES PC)		0.3	0.3	0.3	0.3	0.3	0.3	0.3
02 02	CARBURETOR ASS'Y (ONE) CARBURATEUR (1)	0.6	0.3	0.3	0.3	0.3	0.3	0.3	0.3
02 03	CARBURETORS ASS'Y (TWO) CARBURATEURS (2)			0.4	0.4	0.4	0.4	0.4	0.4
02 04	RUBBER FLANGE (ONE) BRIDE DE CAOUTCHOUC (1)		0.3	0.3	0.3	0.3	0.3	0.3	0.3
02 05	RUBBER FLANGES (TWO) BRIDES DE CAOUTCHOUC (2)			0.4	0.4	0.4	0.4		0.4
02 06	THROTTLE CABLE AND HOUSING CABLE DE GAINÉ D'ACCELERATEUR	0.2	0.3	0.3	0.3	0.3	0.3	0.3	0.3
02 07	PRIMER AMORCEUR		0.3	0.3	0.3	0.3	0.3	0.3	0.3
02 08	OIL INJECTION PUMP POMPE A INJECTION D'HUILE		0.3	0.3	0.3	0.3	0.3	0.3	0.3
02 09	OIL INJECTION RESERVOIR RESERVOIR D'HUILE A INJECTION		0.3	0.3	0.3	0.3	0.3	0.3	0.3
02 10	FUEL PUMP POMPE A CARBURANT		0.3	0.3	0.3	0.3	0.3	0.3	0.3
02 11	FLOAT SYSTEM ANY/OR ALL PARTS (1 CARB) SYSTEME DE FLOTTEUR (TOUTES PC) (1 CARB)		0.4	0.4	0.4	0.4	0.4	0.4	0.4
02 12	FLOAT SYSTEM ANY/OR ALL PARTS (2 CARBS) SYSTEME DE FLOTTEUR (TOUTES PC) (2 CARBS)			0.7	0.7	0.7	0.7		0.7
02 13	JET NEEDLE, THROTTLE SLIDE (ONE) AIGUILLE DE GICLEUR, TIROIR D'ETRANGL (1)		0.3	0.3	0.3	0.3	0.3	0.3	0.3
02 14	JET NEEDLES, THROTTLES SLIDES (TWO) AIGUILLES DE GICLEUR, TIROIRS (2)			0.4	0.4	0.4	0.4		0.4
**	CARBURETOR CLEANING AND REBUILDING (ONE) NETTOYAGE ET REMONTAGE DU CARB (1)	0.8	0.5	0.5	0.5	0.5	0.5	0.5	0.5
**	CARBS CLEANING AND REBUILDING (TWO) NETTOYAGE ET REMONTAGE DES CARB (2)			0.9	0.9	0.9	0.9		0.9
02 17	MAIN JET, NEEDLE JET, PILOT JET (ONE) GICLEURS PRINCIPAL/AIGUILLE/RALENTI (1)	0.6	0.4	0.4	0.4	0.4	0.4	0.4	0.4
02 18	MAIN JETS, NEEDLE JETS, PILOT JETS (2) GICLEURS PRINCIPAUX/AIGUILLE/RALENTI (2)			0.6	0.6	0.6	0.6		0.6
02 24	OIL INJECTION FILTER FILTRE D'HUILE A INJECTION		0.3	0.3	0.3	0.3	0.3	0.3	0.3
02 25	OIL INJECTION LINE (ONE) BOYAU D'HUILE A INJECTION (1)		0.3	0.3	0.3	0.3	0.3	0.3	0.3
02 26	OIL INJECTION LINES (TWO) BOYAUX D'HUILE A INJECTION (2)			0.4	0.4	0.4	0.4	0.4	0.4

SYSTEM	CODE	CARBURETOR AND OIL INJECTION SYSTEM 02 CARBURATEUR ET SYSTÈME D'INJECTION D'HUILE 02	MINI Z	TUNDRA R	TOURING E FORM DLX 380 SKANDIC 380	FORMULA S	MX Z 440	TOURING LE	SKANDIC WT SKANDIC SWT	TOURING SLE SKANDIC 500 FORM DLX 503
			1	2	3	4	5	6	7	8

02 27	OIL LEVEL SENSOR CONTACTEUR DE NIVEAU D'HUILE			0.4	0.4	0.4	0.4	0.5	0.4
02 28	OIL INJECTION PUMP SUPPORT SUPPORT DE LA POMPE A INJECTION		0.3						
02 40	CHOKE CABLE CABLE D'ÉTRANGLEUR	01		0.3		0.3	0.3	0.3	0.3

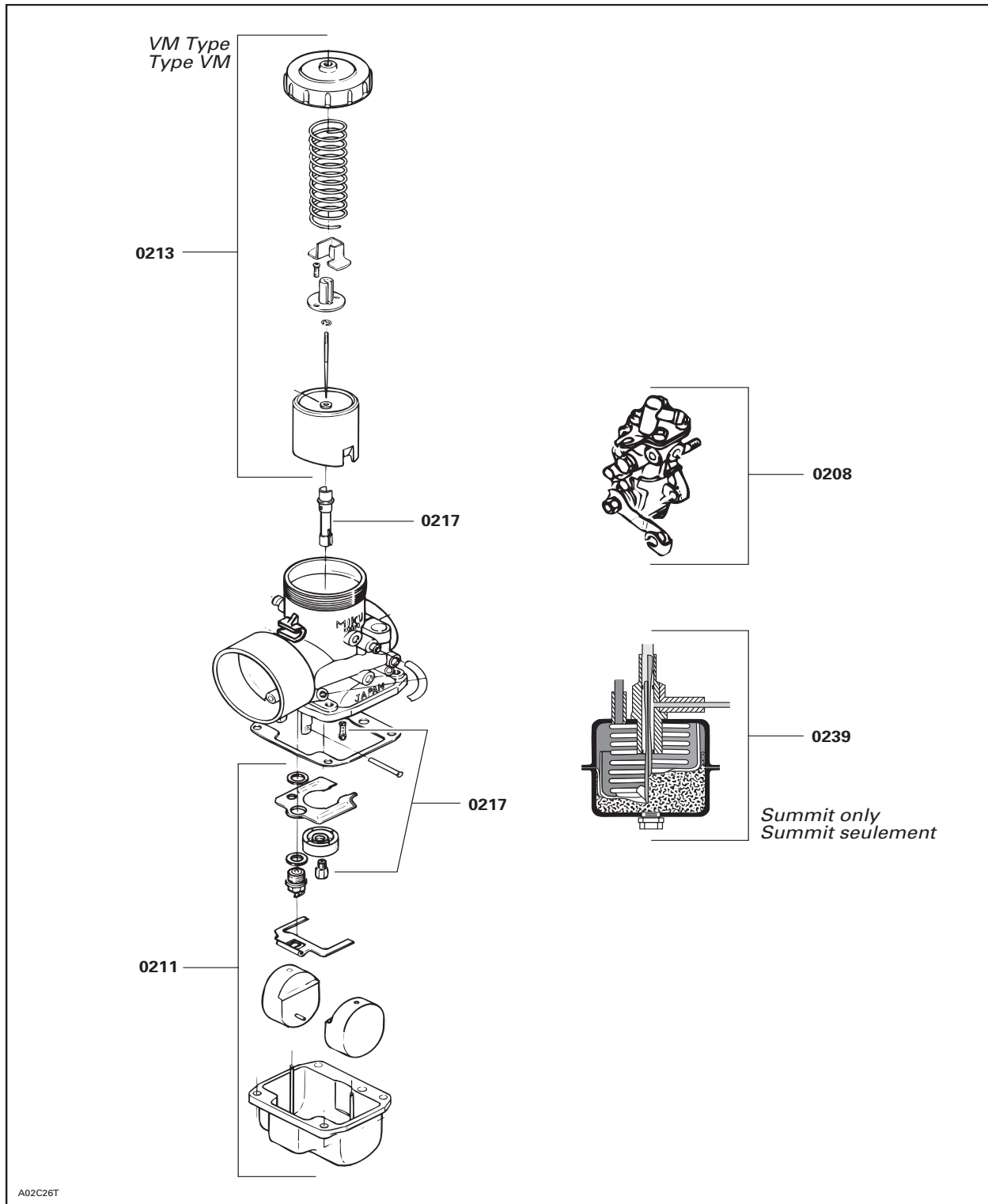
CARBURETOR AND OIL INJECTION SYSTEM 02
CARBURATEUR ET SYSTÈME D'INJECTION D'HUILE 02

CARBURETOR MINI Z
CARBURATEUR MINI Z



CARBURETOR AND OIL INJECTION SYSTEM 02
CARBURATEUR ET SYSTÈME D'INJECTION D'HUILE 02

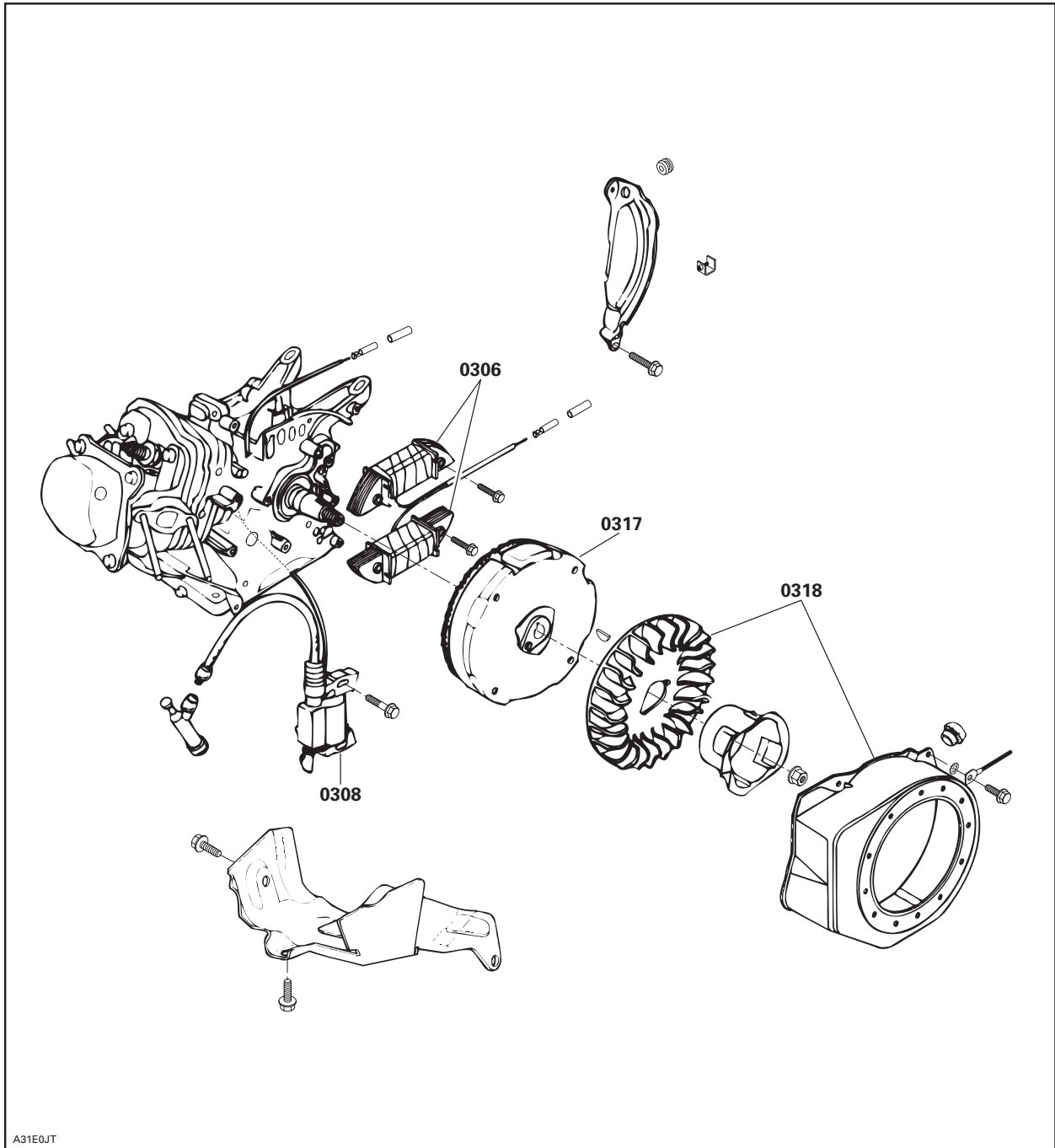
CARBURETOR VM TYPE
CARBURATEUR TYPE VM



SYSTEM	CODE	IGNITION 03 ALLUMAGE 03	MINI Z	TUNDRA R	TOURING E FORM DLX 380 SKANDIC 380	FORMULA S	MX Z 440	TOURING LE	SKANDIC WT SKANDIC SWT	TOURING SLE SKANDIC 500 FORM DLX 503
			1	2	3	4	5	6	7	8

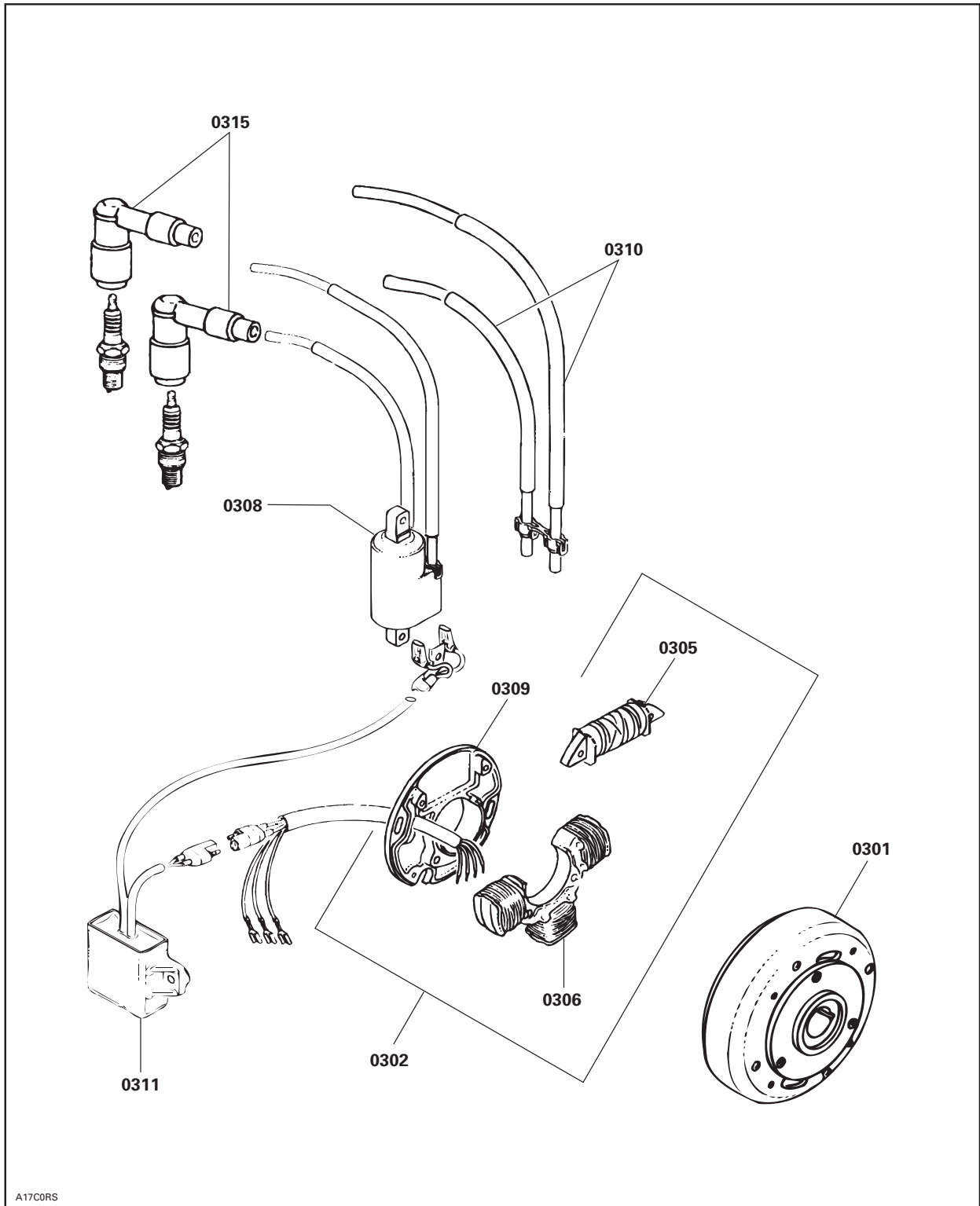
03 00	NO LABOR INVOLVED AUCUNE MAIN-D'OEUVRE IMPLIQUEE	0	0	0	0	0	0	0	0	0
03 01	MAGNETO RING ASS'Y A/OR HOUSING FLYWHEEL VOLANT MAGNETIQUE E/O BATI MAG		0.4	0.4	0.4	0.4	0.4	0.4	0.3	0.4
03 02	MAGNETO ASS'Y MAGNETO		0.6	0.6	0.6	0.6	0.6	0.6	0.5	0.6
03 05	GENERATOR COIL BOBINE GENERATRICE		1.6							
03 06	LIGHTING COIL BOBINE D'ECLAIRAGE	2.0	1.6							
03 07	GENERATOR AND LIGHTING COILS BOBINE GENERATRICE ET D'ECLAIRAGE		2.0							
03 08	IGNITION COIL BOBINE D'ALLUMAGE	1.8	0.3							
03 09	ARMATURE PLATE ALONE PLATEAU D'ARMATURE SEUL		1.3	1.4	1.4	1.4	1.4	1.4	1.4	1.4
03 10	IGNITION CABLE CABLE D'ALLUMAGE		0.3	0.3	0.3	0.3	0.3	0.3	0.3	0.3
03 11	ELECTRONIC BOX BOITE ELECTRONIQUE		0.3	0.3	0.3	0.3	0.3	0.3	0.5	0.3
**	TIMING REGLAGE DE L'ALLUMAGE		0.5	0.4	0.4	0.3	0.4	0.4	0.4	0.4
03 13	TRIGGER COIL (ONE) BOBINE DE DECLENCHEMENT (1)			0.9	0.9	0.9	0.9	0.9	0.9	0.9
03 15	SPARK PLUG PROTECTOR PROTECTEUR DE BOUGIES	0.1	0.1	0.1	0.1	0.1	0.1	0.1	0.1	0.1
03 17	FLYWHEEL OR KEY ROUE VOLANT OU CLE	2.0								
03 18	FAN OR COVER VENTILATEUR OU COUVERCLE	1.8								
03 19	TRIGGER COIL (REVERSE) BOBINE DE DECLENCHEMENT (RENVERSE)			0.9				0.9		0.9

4 STROKES ENGINE MINI Z
MOTEUR 4 TEMPS MINI Z



IGNITION 03
ALLUMAGE 03

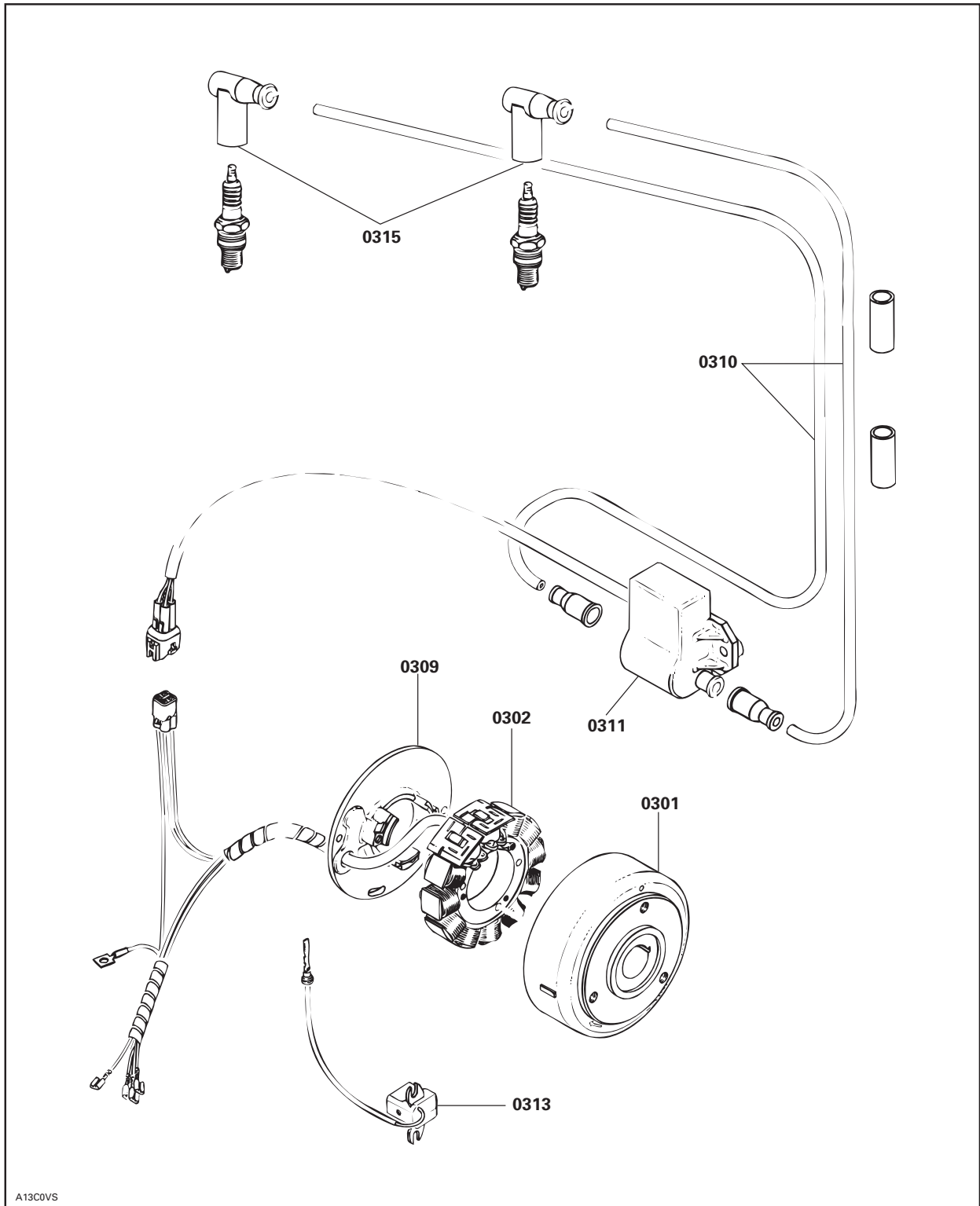
ENGINE TYPE 277
TYPE DE MOTEUR 277



A17C0RS

IGNITION 03
ALLUMAGE 03

ENGINE TYPE 377-443-503
TYPE DE MOTEUR 377-443-503

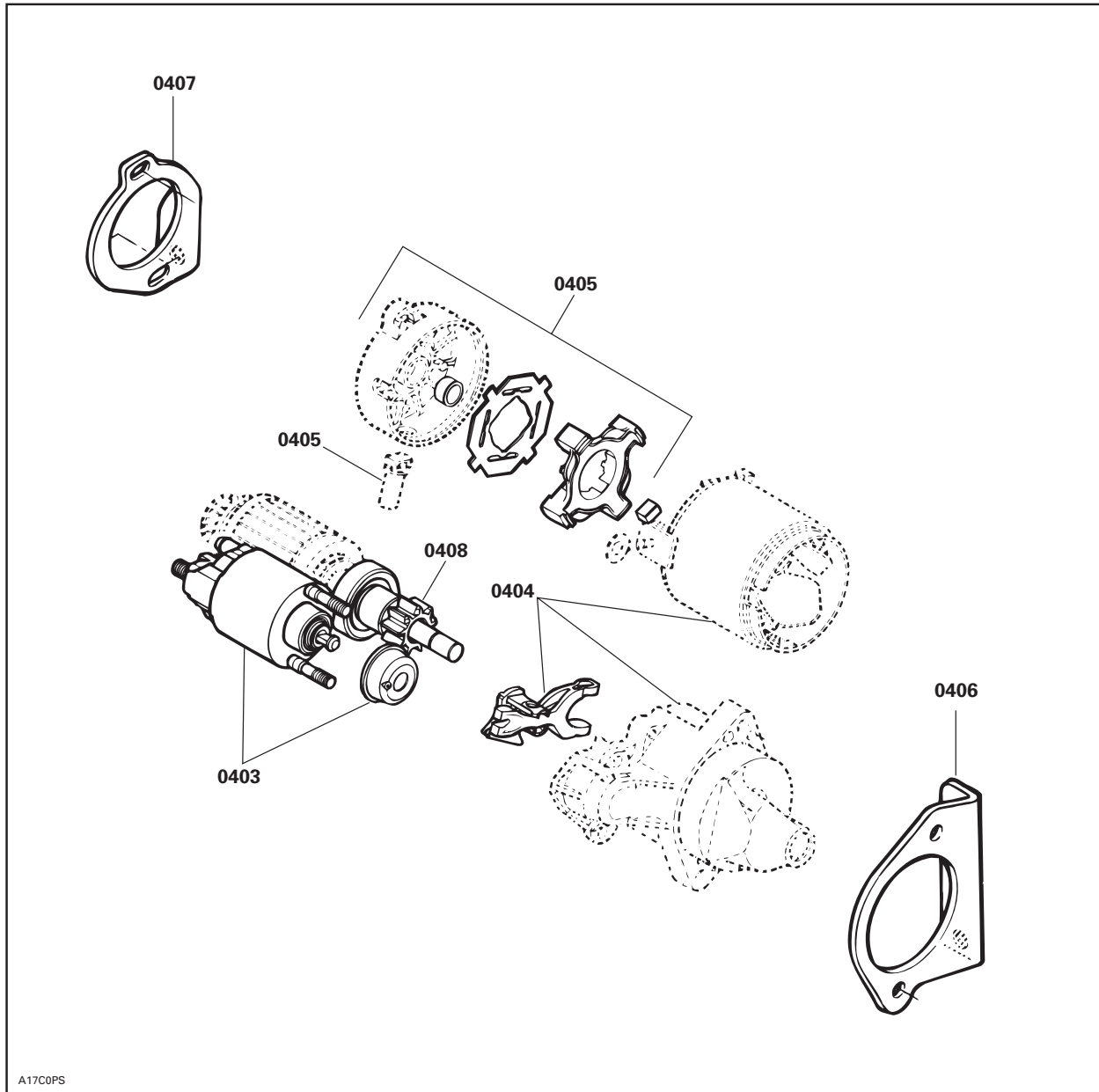


SYSTEM	CODE	STARTER 04 DÉMARREUR 04	MINI Z	TUNDRA R	TOURING E FORM DLX 380 SKANDIC 380	FORMULA S	MX Z 440	TOURING LE	SKANDIC WT SKANDIC SWT	TOURING SLE SKANDIC 500 FORM DLX 503
			1	2	3	4	5	6	7	8

04 00	NO LABOR INVOLVED AUCUNE MAIN-D'OEUVRE IMPLIQUEE	0	0	0	0	0	0	0	0	0
04 01	REWIND STARTER (ANY/OR ALL PARTS) EXCEPT HANDLE DEMARR RAPPEL (TOUTES PCS) SAUF POIGNÉE	1.8	0.7	0.5	0.4	0.5	0.5	0.4	0.5	
04 02	ELECTRIC STARTER ASS'Y DEMARREUR ELECTRIQUE			0.4				0.4	0.3	0.4
04 03	MAGNETIC SWITCH SOLENOIDE			0.4				0.4	1.0	0.4
04 04	LEVER, CLUTCH, YOKE, HOUSING, BUSHING (ALL PARTS) FOURCHETTE COMM,INDUIT,BOITIER TOUTES PC			1.0				1.0	1.0	1.0
04 05	END FRAME,BUSHING, BRUSH, PRESSURE BRUSH (ALL PARTS) LOGEMENT D'EXT,DOUILLE,BALAI(TOUTES PC)			1.0				1.0	1.0	1.0
04 06	STARTER BRACKET PLAQUE DE FIXATION DE DEMARREUR			0.4				0.4	0.3	0.4
04 07	STARTER SUPPORT SUPPORT DE DEMARREUR			0.5				0.5	0.6	0.5
04 08	STARTER GEAR SYSTEME D'EMBAYAGE			1.0				1.0	1.0	1.0
04 09	REWIND STARTER HANDLE POIGNEE DU DEMARREUR A RAPPEL	0.1	0.3	0.3	0.3	0.3	0.3	0.3	0.3	0.3

STARTER 04
DÉMARREUR 04

STARTER
DÉMARREUR



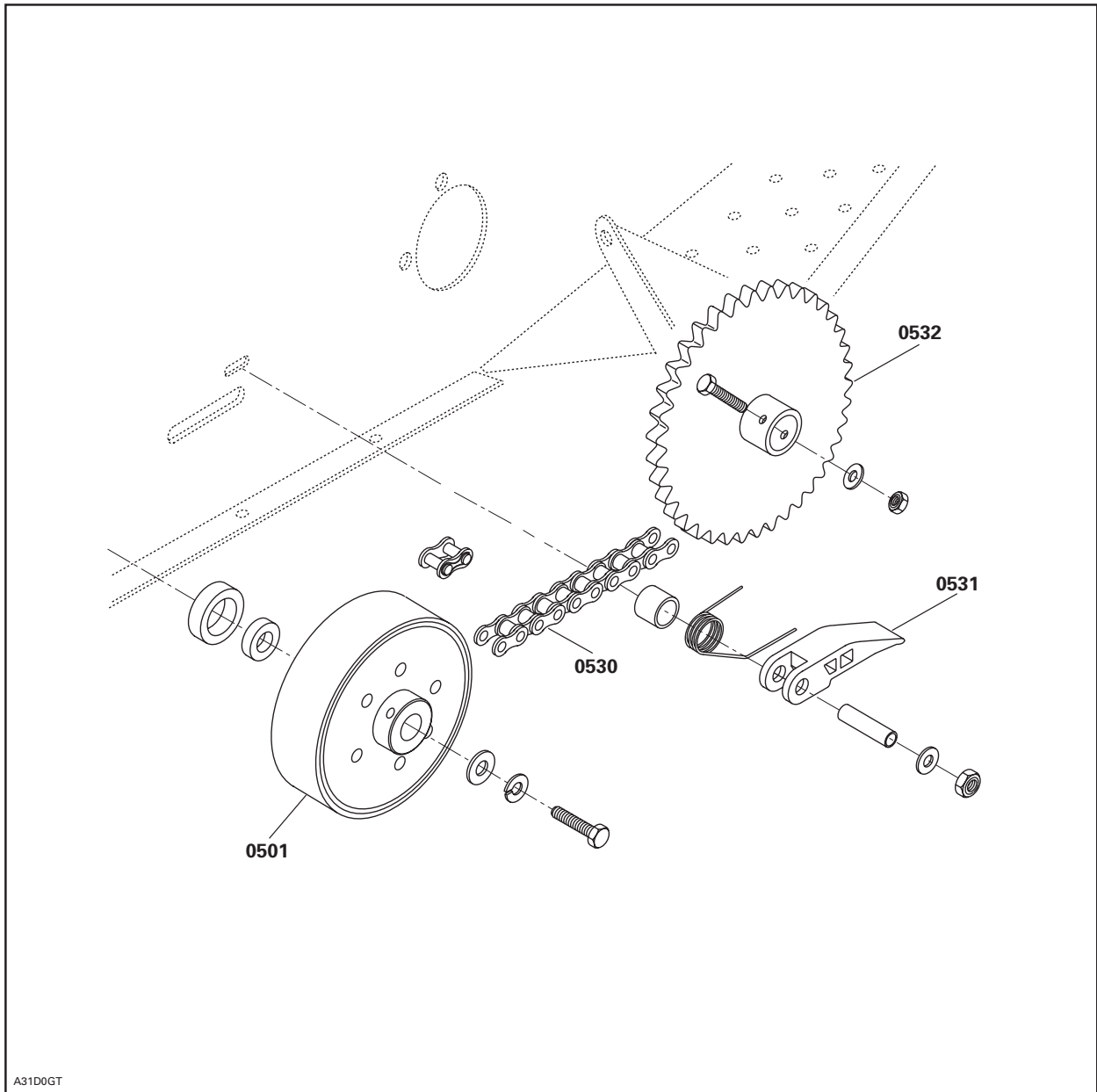
SYSTEM	CODE	TRANSMISSION 05 TRANSMISSION 05	MINI Z	TUNDRA R	TOURING E FORM DLX 380 SKANDIC 380	FORMULA S	MX Z 440	TOURING LE	SKANDIC WT SKANDIC SWT	TOURING SLE SKANDIC 500 FORM DLX 503
			1	2	3	4	5	6	7	8

05 00	NO LABOR INVOLVED AUCUNE MAIN-D'OEUVRE IMPLIQUEE	0	0	0	0	0	0	0	0	0
05 01	DRIVE PULLEY ASSY OR INNER HALF POULIE MOTRICE OU DEMI-POULIE	0.3	0.3	0.3	0.3	0.3	0.3	0.3	0.3	0.3
05 02	DRIVE PULLEY GOVERNOR CUP AND/OR RAMPS CUVETTE DE REGULATEUR POULIE E/O RAMPES		0.3	0.3	0.3					
05 03	DRIVE PULLEY OUTER HALF, SPRING OR SEAT DEMI-POULIE COUL E/O SIEGE E/O RESSORT		0.4	0.3	0.3					
05 04	HUB PLUG, BUSHING OR COUNTERWEIGHT CHAPEAU DE MOYEU E/O DOUILLE E/O CONTREPOID		0.3	0.5	0.5					
05 06	TRA GOVERNOR CUP AND/OR FIXED HALF CUVETTE DE REGUL E/O PARTIE FIXE					0.3	0.3	0.3	0.3	0.3
05 07	TRA RAMPS AND/OR ADJUSTMENT SCREW RAMPES E/O VIS DE REGLAGE DE POULIE					0.3	0.3	0.3	0.3	0.3
05 08	TRA SPRING COVER, SPRING AND/OR BUSHING COUV E/O RESSORT E/O DOUILLE POULIE					0.7	0.7	0.7	0.7	0.7
05 09	TRA SLIDER SHOES AND/OR SPRINGS GLISSIERE E/O RESSORT DE POULIE					0.3	0.3	0.3	0.3	0.3
05 10	TRA SLIDING HALF, BUSHING, LEVER ROLLERS DEMI-POULIE COUL,DOUILLE E/O ROUL P TRA					0.5	0.5	0.5	0.5	0.5
05 11	DRIVEN PULLEY FIXED HALF DEMI-POULIE MENEES FIXE		0.7	0.3	0.3	0.3	0.3	0.3	0.3	0.3
05 12	DRIVEN PULLEY SLIDING HALF DEMI-POULIE MENEES COULISSANTE		0.4	0.3	0.3	0.3	0.3	0.3	0.3	0.3
05 13	DRIVEN PULLEY OUTER CAM AND/OR SPRING CAME EXT. E/O RESSORT DE POULIE MENEES		0.3	0.3	0.3	0.3	0.3	0.3	0.3	0.3
05 14	DRIVEN PULLEY SMALL BUSHING PETITE DOUILLE DE POULIE MENEES		0.7	0.6	0.6	0.6	0.6	0.6	0.5	0.6
05 15	DRIVEN PULLEY LARGE BUSHING GROSSE DOUILLE DE POULIE MENEES		0.3	0.6	0.6	0.6	0.6	0.6	0.4	0.6
05 16	DRIVEN PULLEY SUPPORT SUPPORT DE POULIE MENEES		0.3							
05 17	COUNTERSHAFT (LH) COLLAR BEARING AND/OR FLANGE CHAPEAU ROUL(GCH) E/O ROUL E/O FLASQUE			0.4	0.4	0.4	0.4	0.4		0.4
05 18	COUNTERSHAFT ARBRE DE RENVOI			2.0	2.0	2.0	2.0			2.0
05 19	DRIVE BELT AND/OR GUARD COURROIE D'ENTRAIN E/O GARDE-COURROIE		0.1	0.1	0.1	0.1	0.1	0.1	0.1	0.1
05 20	CHAINCASE UPPER SEAL AND/OR BEARING ANNEAU D'ETANC SUP DE CARTER E/O ROULEMENT		1.6	1.2	1.2	1.2	1.2	1.2		1.4
05 21	CHAINCASE CARTER DE CHAINE		1.6	1.8	1.8	1.8	1.8	1.8	1.4	2.1

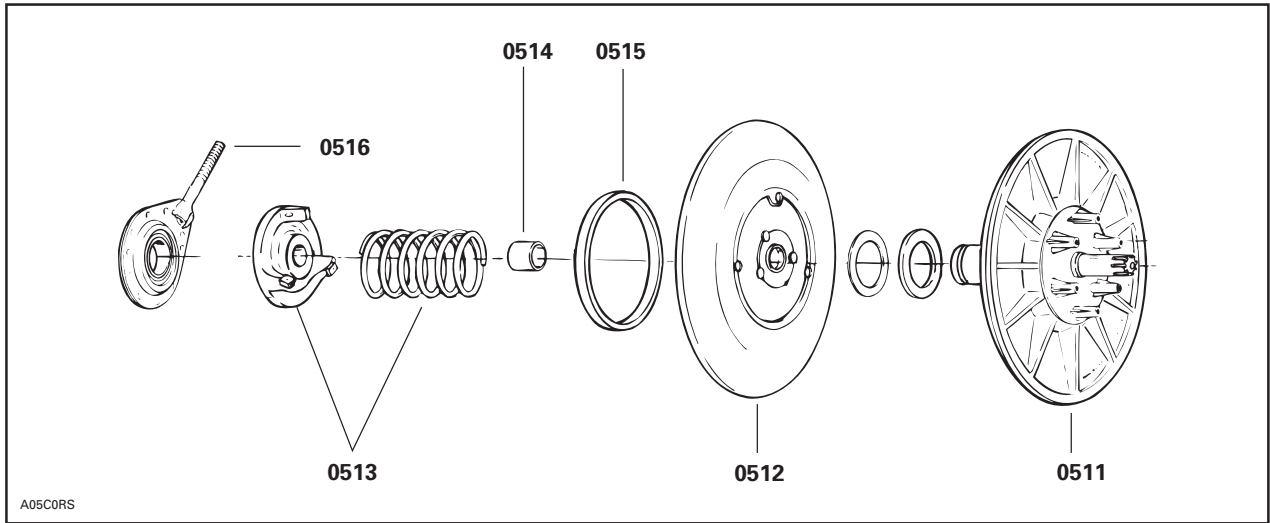
SYSTEM	CODE	TRANSMISSION 05 TRANSMISSION 05	MINI Z	TUNDRA R	TOURING FORM DLX 380 SKANDIC 380	FORMULA S	MX Z 440	TOURING LE	SKANDIC WT SKANDIC SWT	TOURING SLE SKANDIC 500 FORM DLX 503
			1	2	3	4	5	6	7	8

05 22	CHAINCASE COVER COUVERCLE DE CARTER DE CHAINE		0.3	0.3	0.3	0.3	0.3	0.3	0.3	0.5
05 23	CHAINCASE UPPER, CENTRAL SPROCKET PIGNON SUP DE CARTER E/O PIGNON CENTRAL		0.3	0.5	0.5	0.5	0.5	0.5	3.8	0.8
05 24	CHAINCASE LOWER SPROCKET PIGNON INFERIEUR DE CARTER DE CHAINE		0.5	0.4	0.4	0.4	0.4	0.4	4.3	0.9
05 25	CHAINCASE DRIVE CHAIN CHAINE D'ENTRAINEMENT DE CARTER DE CHN		0.5	0.4	0.4	0.4	0.4	0.4		0.9
05 26	CHAINCASE TENSIONERS TENDEURS DE CARTER DE CHAINE		0.3	0.3	0.3	0.3	0.3	0.3		0.7
05 27	TENSIONER ADJUSTMENT SCREW VIS DE REGLAGE DE TENDEUR			1.8	1.8	1.8	1.8	1.8		2.1
05 30	CHAIN CHAINE	0.2								
05 31	CHAIN TENSIONNER TENDEUR DE CHAINE	0.2								
05 32	ROTAX TRANSMISSION LAY SHAFT GEAR ASS'Y PIGNON D'ARBRE INTERMÉDIARE (TRANS ROTAX)								3.0	
05 34	SLIDING SLEEVE, FORK AND/OR FORK SHAFT CRABOT E/O FOURCHETTE E/O ARBRE DE FOURCHETTE								1.0	0.5
05 39	SHIFT LEVER AND/OR SHIFT ROD LEVIER DE TRANSMISSION E/O TIGE								0.3	0.3
05 44	RING GEAR OR DAMPER COURONNE DE DEMARRAGE			0.5	0.5			0.5	0.4	0.5
05 45	REVERSE GEARWHEEL AND SHAFT ENGRENAGE ET ARBRE DE MACHE ARIÈRE								2.5	
05 46	SIDE COVER COUVERCLE DE CÔTÉ								0.5	
05 47	COVER, LOWER SIDE COUVERCLE COTÉ INFÉRIEUR								0.4	
05 48	CENTER SHAFT AXE CENTRAL								3.5	
05 49	DRIVE PULLEY GUARD GARDE DE POULIE MOTRICE	0.1								
05 50	SPROCKET 48 TEETH ENGRENAGE 48 DENTS	0.3								

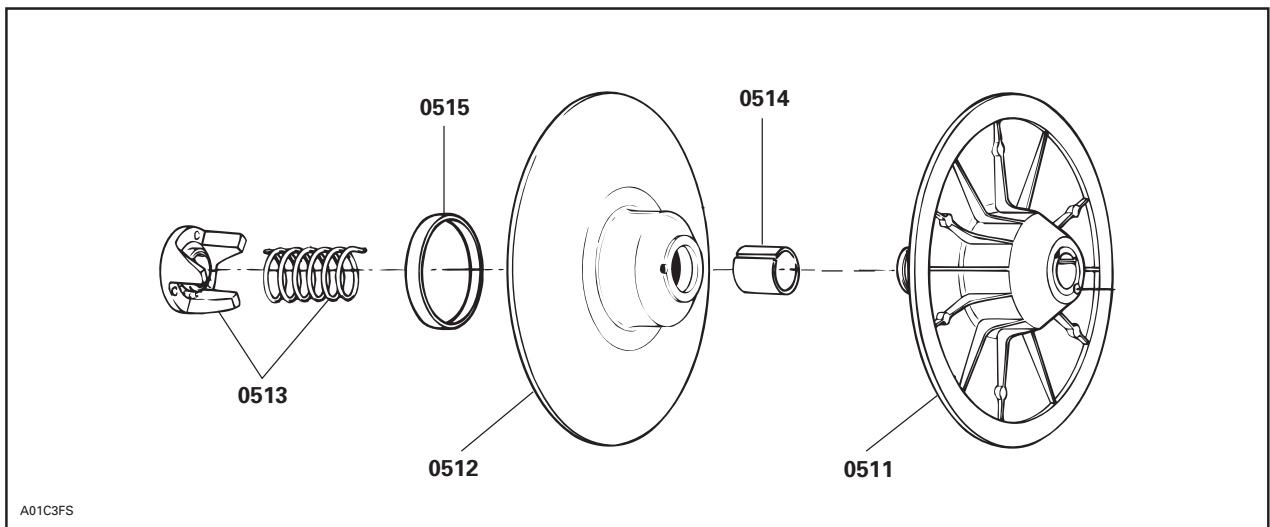
CLUTCH MINI Z
EMBAYAGE MINI Z



DRIVEN PULLEY TUNDRA
POULIE MENÉE TUNDRA

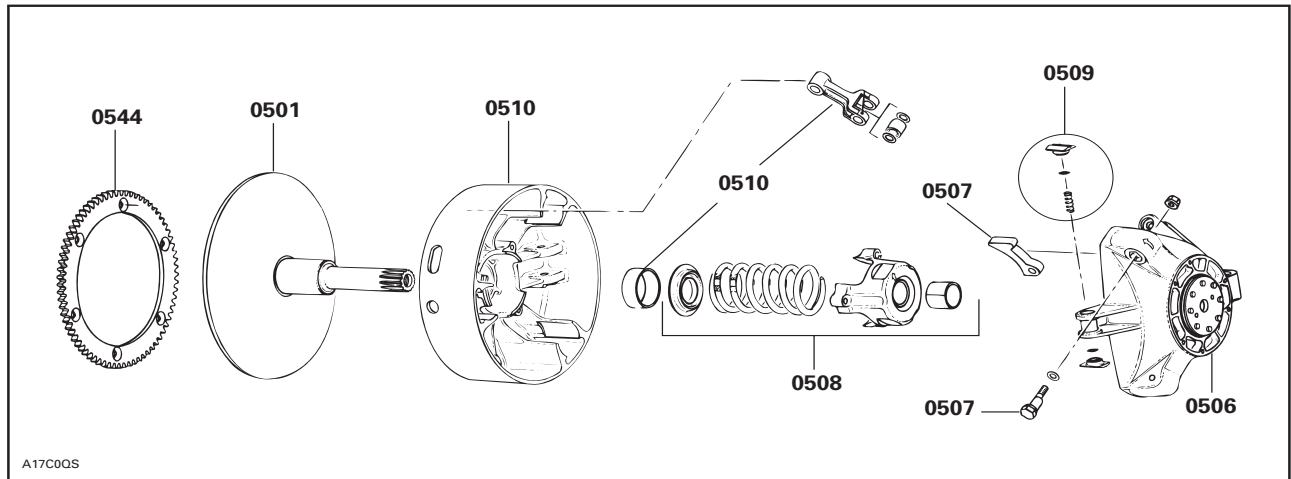


DRIVEN PULLEY S-SERIE
POULIE MENÉE SÉRIE S



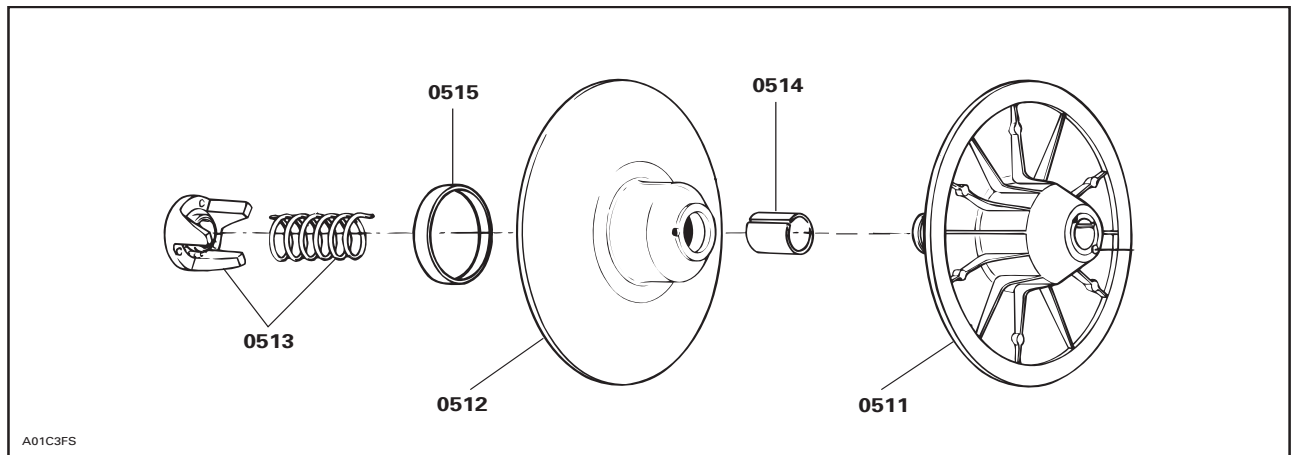
TRA DRIVE PULLEY

POULIE MOTRICE TRA



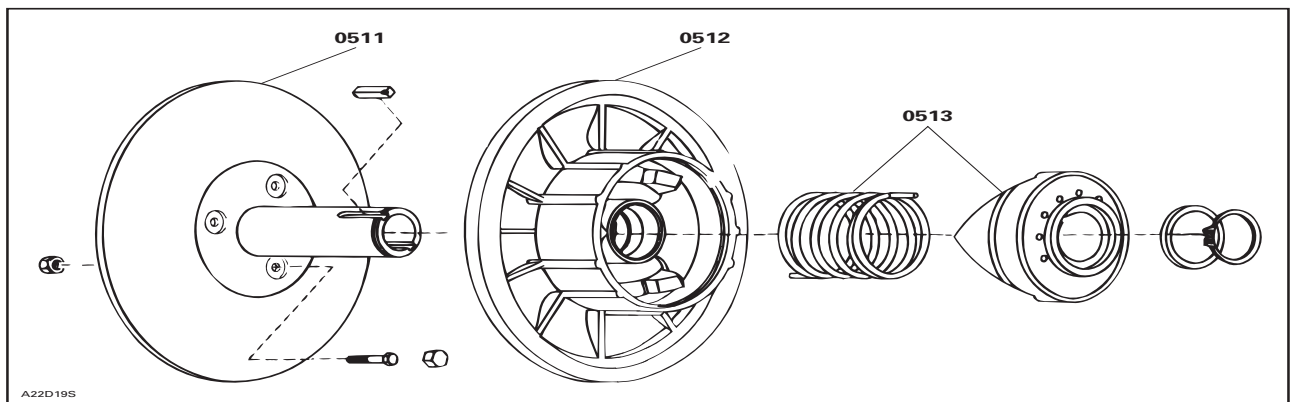
DRIVEN PULLEY ON S-SERIE

POULIE MENÉE / SÉRIE S



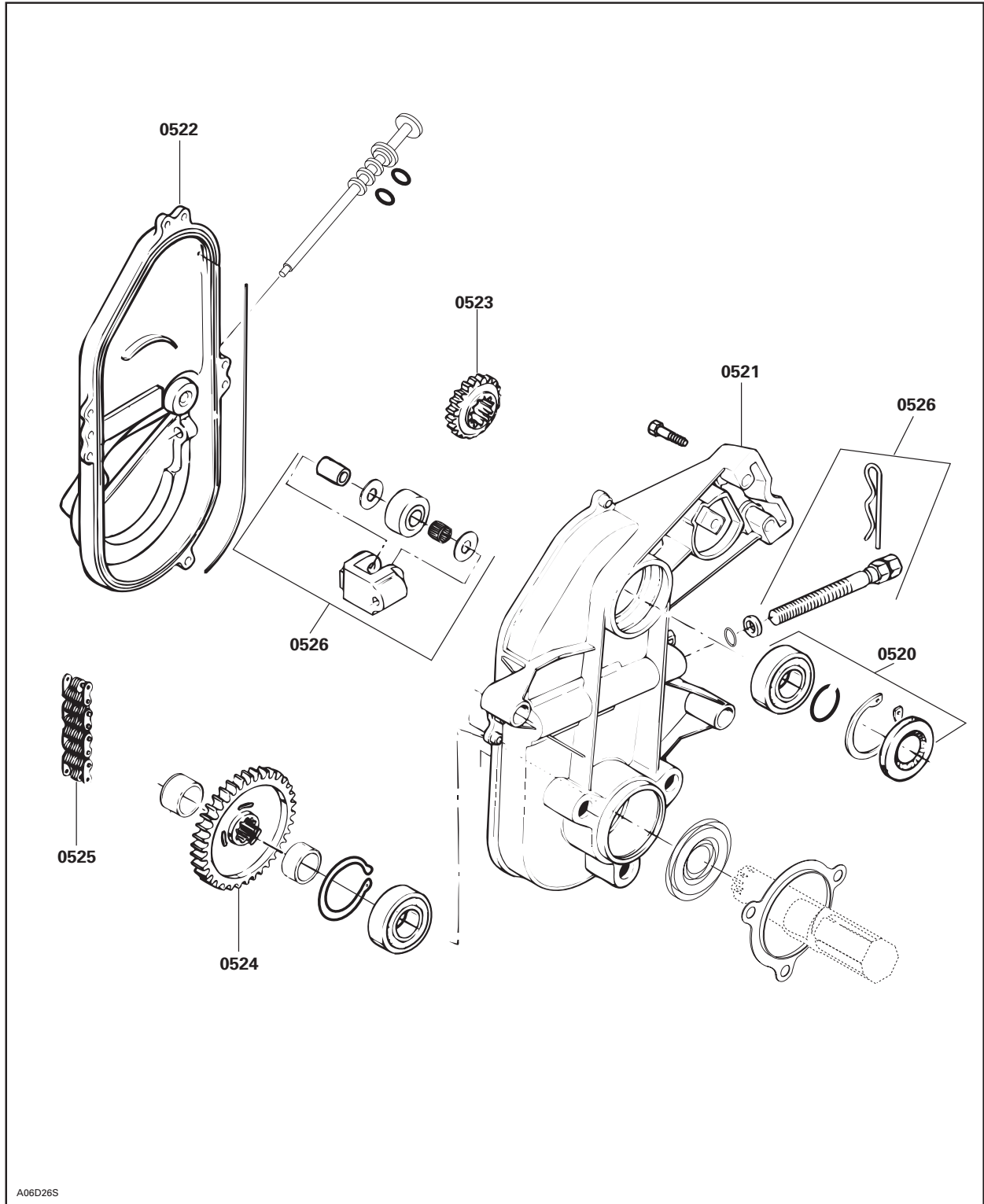
DRIVEN PULLEY ON SKANDIC WT /SWT/ WT LC

POULIE MENÉE / SKANDIC WT / SWT / WT LC



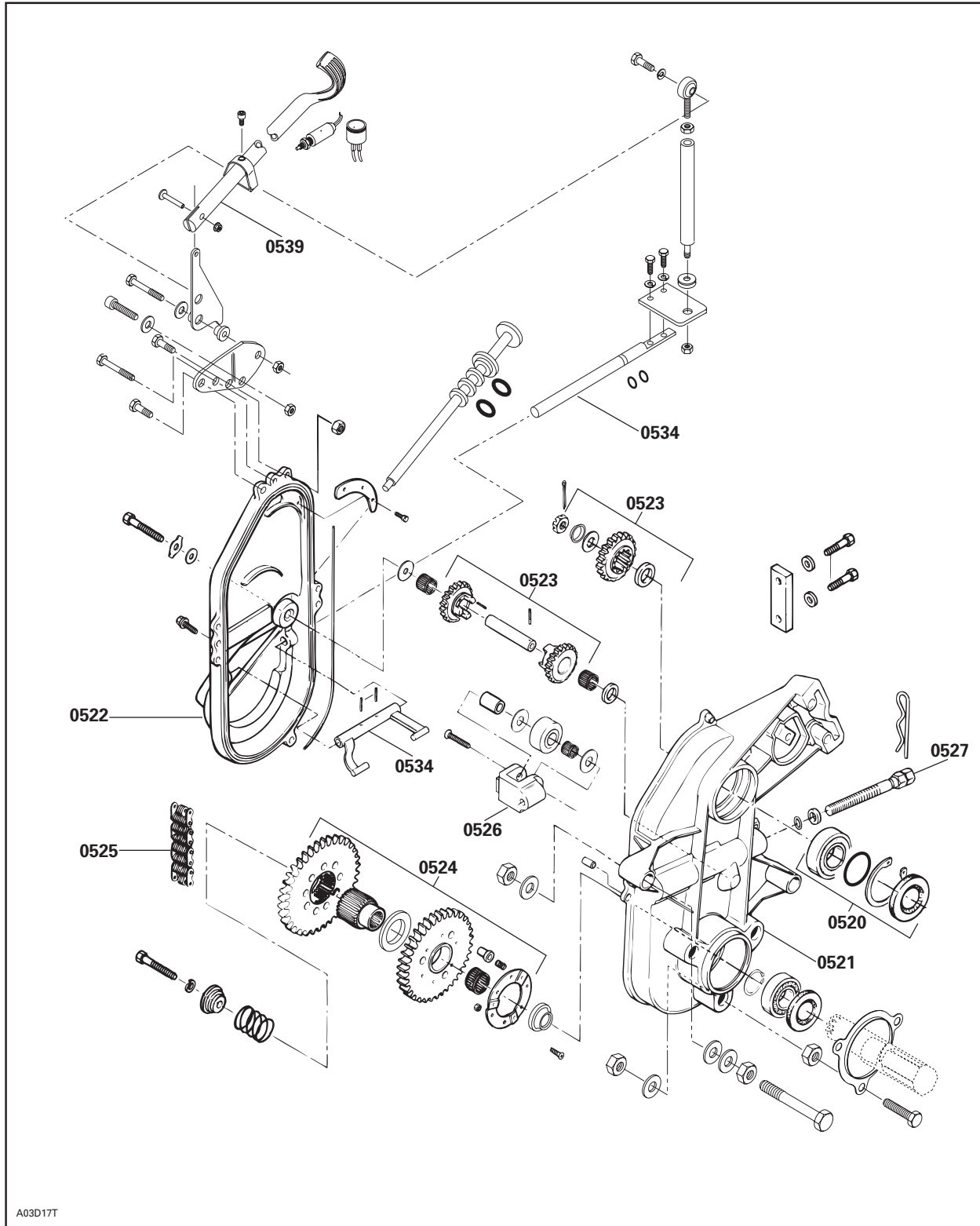
TRANSMISSION 05
TRANSMISSION 05

S-SERIES WITHOUT REVERSE GEAR
SÉRIE S SANS MARCHE ARRIÈRE



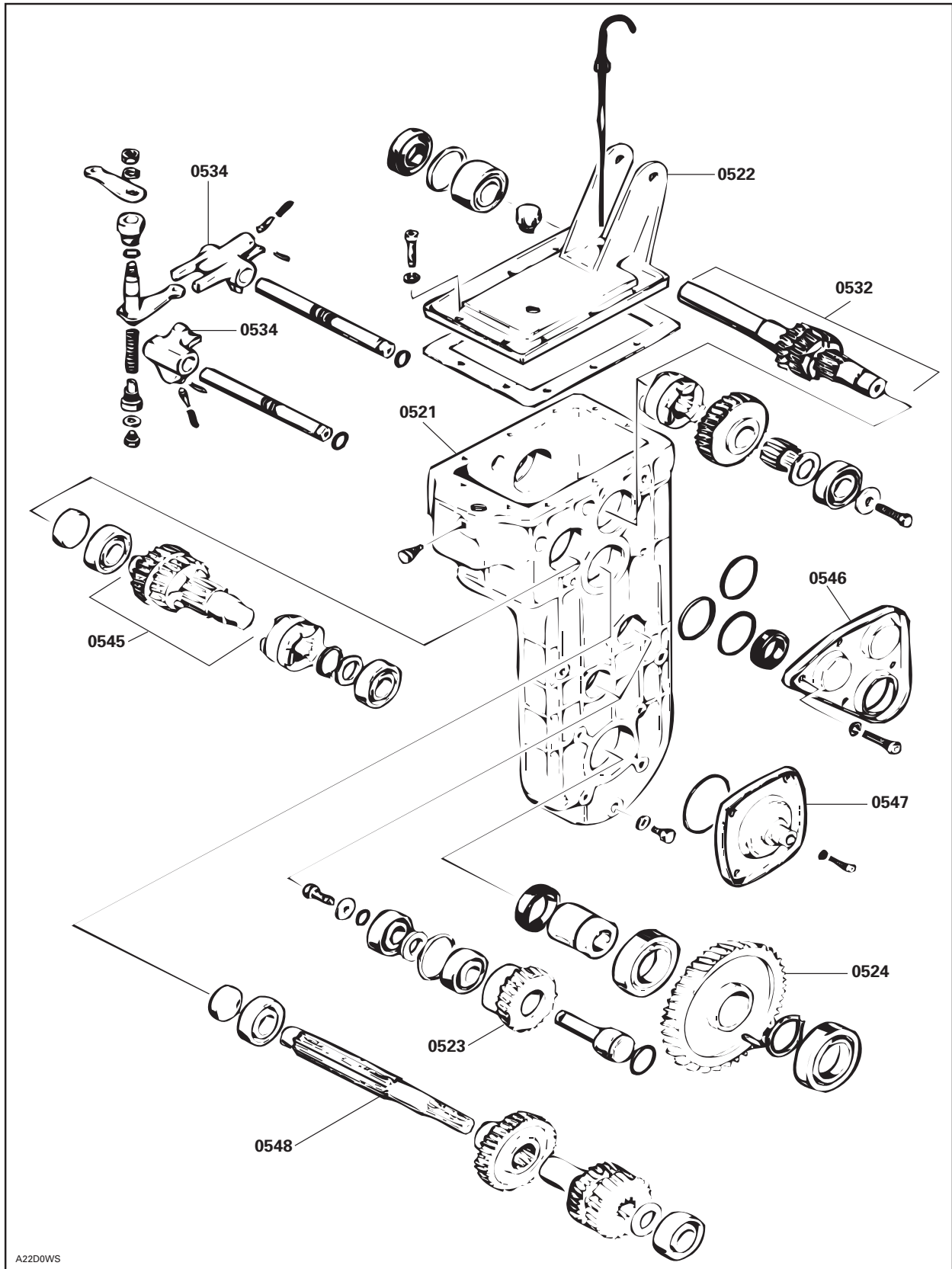
TRANSMISSION 05
TRANSMISSION 05

2- SPEED GEAR BOX ON S-SERIES
BOÎTE DE VITESSE À 2 RAPPORTS / SÉRIE S

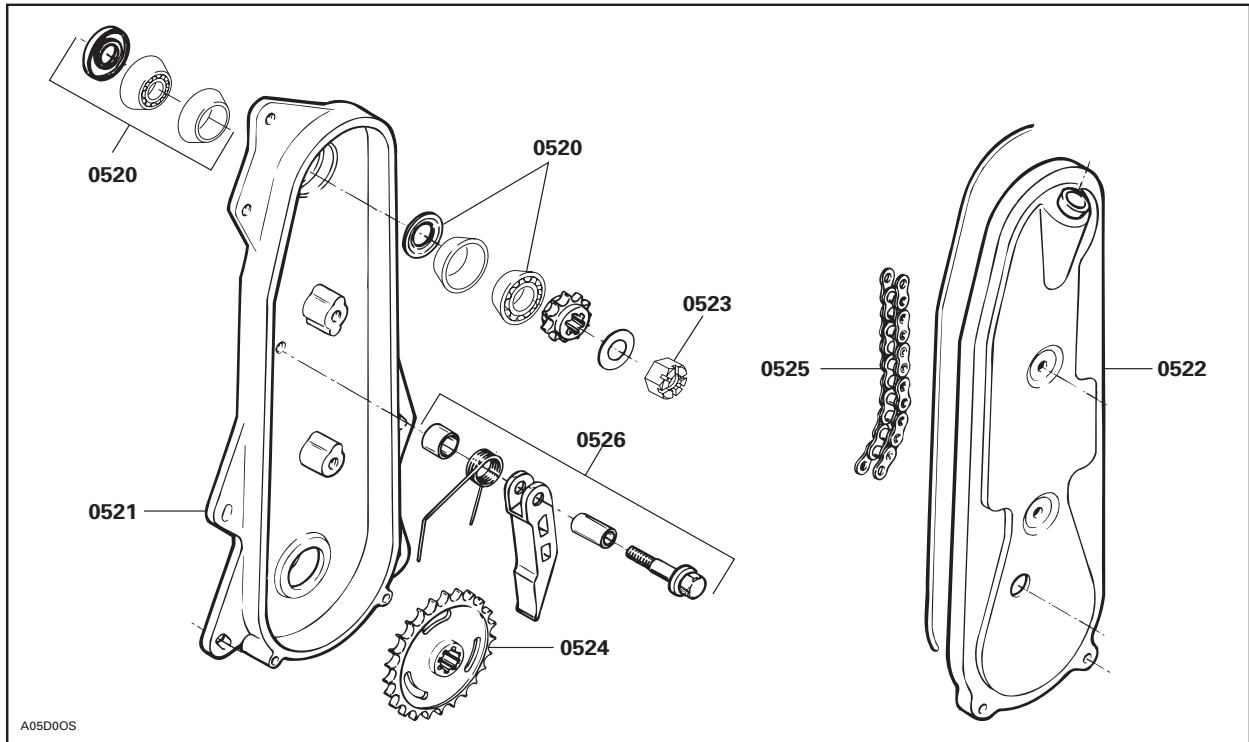


TRANSMISSION 05
TRANSMISSION 05

3 SPEED GEAR BOX ON SKANDIC WT / SWT / WT LC
BOÎTE DE VITESSE À 3 RAPPORTS, SKANDIC WT / SWT / WT LC



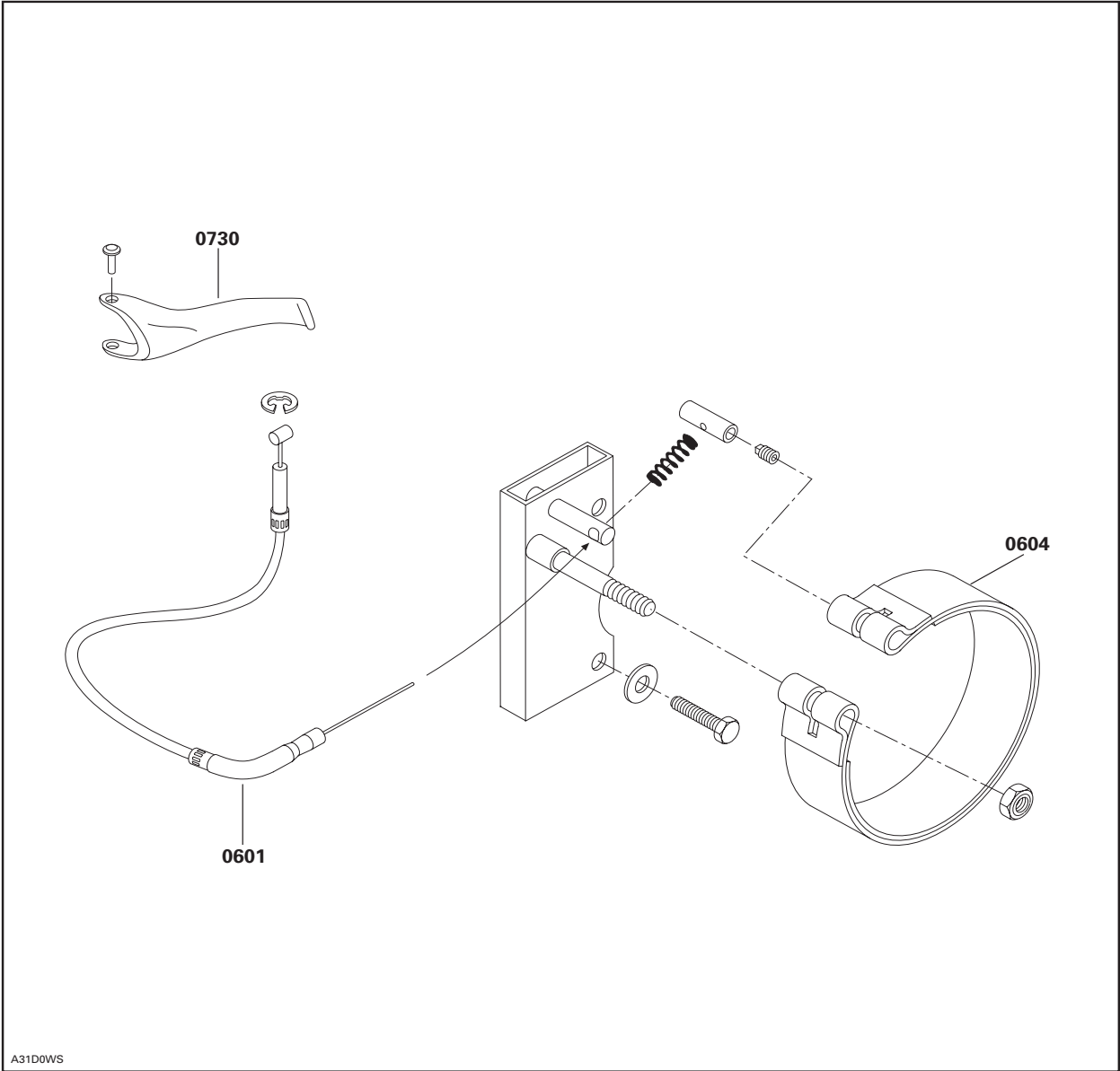
CHAINCASE TUNDRA
CARTER DE CHAÎNE TUNDRA



SYSTEM	CODE	BRAKE 06 FREIN 06	MINI Z	TUNDRA R	TOURING E FORM DLX 380 SKANDIC 380	FORMULA S	MX Z 440	TOURING LE	SKANDIC WT SKANDIC SWT	TOURING SLE SKANDIC 500 FORM DLX 503
			1	2	3	4	5	6	7	8

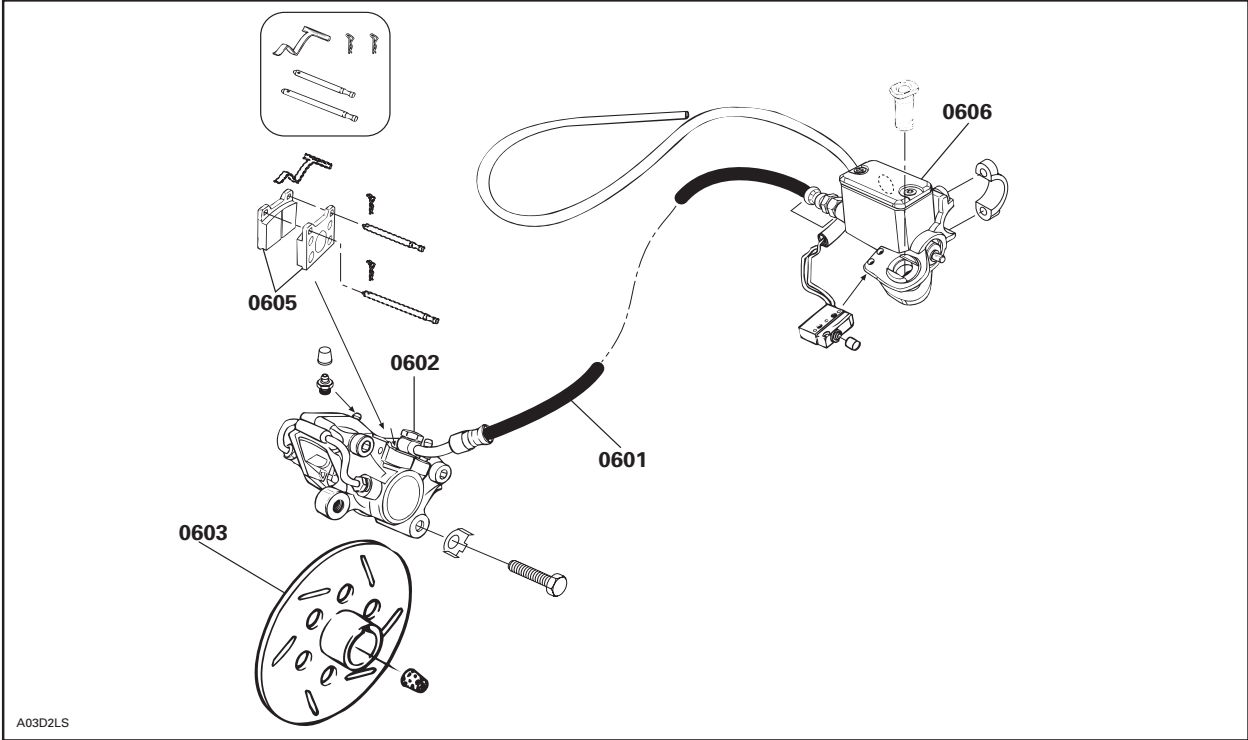
06 00	NO LABOR INVOLVED AUCUNE MAIN-D'OEUVRE IMPLIQUEE	0	0	0	0	0	0	0	0	0
06 01	BRAKE CABLE/LINE AND HOUSING CABLE/CONDUITE DE FREIN ET GAINÉ	0.2	0.3	0.6	0.6	0.7	0.7	0.7	0.7	0.7
06 02	BRACKET-CALIPER-BRAKE PAD-RELEASE SPRING SUPPORT/ETRIER/PLAQUETTE/CLIQUET/LEVIER		0.3	0.5	0.5	0.8	0.8	0.8	0.8	0.8
06 03	DISC DISQUE		0.7	1.2	1.2	1.2	1.2	1.2	1.2	1.2
06 04	SHOE, LEVER, SPRING SABOT DE FREIN/LEVIER/RESSORT	0.2								
06 05	BRAKE PADS PLAQUETTES DE FREIN			0.4	0.4	0.3	0.3	0.3	0.3	0.3
06 06	MASTER CYLINDER MAITRE CYLINDRE					1.2	1.2	1.2	1.2	1.2

BRAKE SYSTEM MINI Z
SYSTÈME DE FREIN MINI Z



A31D0WS

HYDRAULIC DISC BRAKE
FREIN À DISQUE HYDRAULIQUE



SYSTEM	CODE	STEERING/CONTROLS AND FRONT SUSPENSION 07 DIRECTION/COMMANDES ET SUSPENSION AVANT 07	MINI Z	TUNDRA R	TOURING E FORM DLX 380 SKANDIC 380	FORMULA S	MX Z 440	TOURING LE	SKANDIC WT SKANDIC SWT	TOURING SLE SKANDIC 500 FORM DLX 503
			1	2	3	4	5	6	7	8

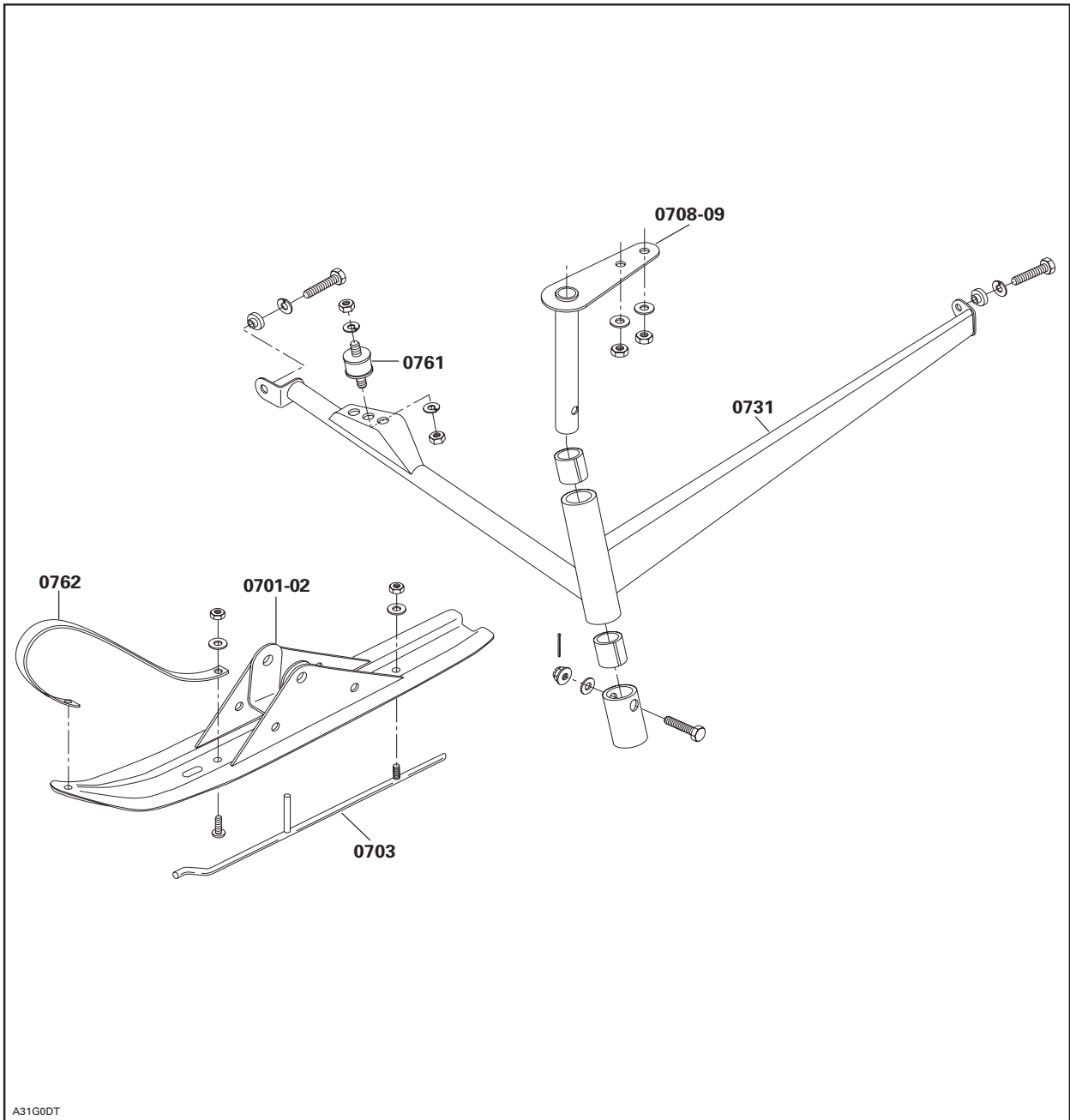
07 00	NO LABOR INVOLVED AUCUNE MAIN-D'OEUVRE IMPLIQUEE	0	0	0	0	0	0	0	0
07 01	SKI (ONE) SKI (1)	0.2	0.3	0.3	0.3	0.3	0.3	0.3	0.3
07 02	SKIS (TWO) SKIS (2)	0.4	0.4	0.4	0.4	0.4	0.4	0.4	0.4
07 03	SKI RUNNER SHOES LISSES	0.2	0.3	0.3	0.3	0.3	0.3	0.3	0.3
07 08	SKI LEG (R.H.) AND/OR BUSHING JAMBE DE SKI (DROITE) E/O DOUILLE	0.2	0.4	0.3	0.3	0.3	0.3	0.5	0.3
07 09	SKI LEG (L.H.) AND/OR BUSHING JAMBE DE SKI (GAUCHE) E/O DOUILLE	0.2	0.3	0.3	0.3	0.3	0.3	0.4	0.3
07 10	STEERING ARM (R.H.) BRAS DE DIRECTION (DROITE)		0.4	0.3	0.3	0.3	0.3	0.5	0.3
07 11	STEERING ARM (L.H.) BRAS DE DIRECTION (GAUCHE)		0.3	0.3	0.3	0.3	0.3	0.4	0.3
07 12	R.H. STEERING ARM BALL JOINT JOINT A ROTULE DE BRAS DE DIRECTION (DROIT)	0.2	0.3	0.3	0.3	0.3	0.3	0.8	0.3
07 13	L.H. STEERING ARM BALL JOINT JOINT A ROTULE DE BRAS DE DIRECTION (GAUCHE)	0.2	0.3	0.3	0.3	0.3	0.3	0.3	0.3
07 14	TELESCOPIC TUBE-SPRING-BUSHING TUBE TELESC/RESSORT/DOUILLES/SOUPAPE		0.3					0.3	
07 15	SQUARE SHAFT, SHOCK AND/OR BUSHING ARBRE CARRE E/O AMORTISSEUR E/O DOUILLE		0.3					0.4	
07 17	TOP CAP CAPUCHON SUPERIEUR		0.3						
07 18	TIE ROD (MAIN TUBE/STEERING ARM) BARRE D'ACC (COLONNE/BRAS DIRECTION)	0.2	0.3	0.3	0.3	0.3	0.3		0.3
07 19	TIE ROD (FOR R.H. AND L.H. STEERING ARM) BARRE D'ACC (COLONNE/BRAS DIRECTION)(DROIT OU GAUCHE)	0.2	0.3	0.3	0.3	0.3	0.3		0.3
07 20	TIE ROD COVER (ONE) CAPUCHON DE TIMONERIE (1)			0.4	0.4	0.4	0.4		0.4
07 21	TIE ROD COVER (TWO) CAPUCHON DE TIMONERIE (2)			0.8	0.8	0.8	0.8		0.8
07 22	STEERING PIVOT ARM BRAS DE DIRECTION PIVOTANT			0.4	0.4	0.4	0.4		0.4
07 23	STEERING MAIN TUBE BALL JOINT JOINT A ROTULE DE COLONNE DE DIRECTION	0.2	0.5	0.5	0.5	0.5	0.5	0.5	0.5
07 24	STEERING MAIN TUBE COLONNE DE DIRECTION	0.6	0.9	1.7	1.7	1.7	1.7	2.0	1.7
07 25	HANDLE BAR GUIDON	0.6	0.4	0.4	0.4	0.4	0.4	0.6	0.4

SYSTEM	CODE	STEERING/CONTROLS AND FRONT SUSPENSION 07 DIRECTION/COMMANDES ET SUSPENSION AVANT 07	MINI Z	TUNDRA R	TOURING E FORM DLX 380 SKANDIC 380	FORMULA S	MX Z 440	TOURING LE	SKANDIC WT SKANDIC SWT	TOURING SLE SKANDIC 500 FORM DLX 503
			1	2	3	4	5	6	7	8

07 26	HANDLE BAR GRIP-HOUSING-PARK BRAKE POIGN GUIDON/LOGEMENT/FREIN STATION STATIONNEMENT	0.1	0.3	0.3	0.3	0.3	0.3	0.3	0.3	0.3
07 27	HANDLE BAR PADDING COUSSINET DE GUIDON		0.3	0.3	0.3	0.3	0.3	0.3	0.3	0.3
07 28	UPPER STEERING MAIN TUBE BUSHING DOUILLE SUP DE COLONNE DE DIRECTION	0.2	0.3	0.7	0.7	0.7	0.7	0.3	0.7	0.7
07 29	LOWER STEERING MAIN TUBE BUSHING DOUILLE INF DE COLONNE DE DIRECTION	0.3	0.3	0.5	0.5	0.5	0.5	0.3	0.5	0.5
07 30	BRAKE OR THROTTLE LEVER MANETTE D'ACCELERATEUR OU DE FREIN	0.2	0.3	0.3	0.3	0.3	0.3	0.3	0.3	0.3
07 31	SWING ARM (L.H. OR R.H.) BARRE D'ACC (BRAS DIRECT. G OU D)	0.3		0.4	0.4	0.4	0.4			0.4
07 32	LOWER ARM (L.H. OR R.H.) BRAS DE SUSP INF (G OU D)			0.5	0.5	0.5	0.5			0.5
07 33	UPPER ARM (L.H. OR R.H.) BRAS DE SUSPENSION SUP (G OU D)			0.3	0.3	0.3	0.3			0.3
07 34	UPPER ARM BALL JOINT(LH OR RH) JOINT ROTULE DE SUPPORT SUPP (G OU D)			0.3	0.3	0.3	0.3			0.3
07 37	SHOCK AND/OR SPRING (ONE) AMORTISSEUR E/O RESSORT (1)			0.3	0.3	0.3	0.3	0.4	0.3	0.3
07 38	SHOCKS AND/OR SPRINGS (TWO) AMORTISSEURS E/O RESSORTS (2)			0.4	0.4	0.4	0.4	0.6	0.4	0.4
07 39	STABILIZER BAR BARRE STABILISATRICE			0.4	0.4	0.4	0.4			0.4
07 49	STABILIZER BAR PAD OR BUSHING PLAQUETTE BARRE STABILISATRICE			0.3	0.3	0.3	0.3			0.3
07 51	STEERING MAIN TUBE BALL JOINT JOINT ROTULE DE COLONNE DE DIRECTION					0.3		0.5		
07 52	RH STEERING MAIN TUBE BALL JOINT JOINT ROTULE DE COLONNE DE DIR							0.9		
07 55	FRONT SWING ARM DECAL ONE OR TWO DECALQUE BRAS SUSP. AV. 1 OU 2			0.3	0.3	0.3	0.3			0.3
07 59	TIE ROD (MAIN TUBE,STEERING ARM) BARRE D'ACCOUPEMENT							0.5		
07 60	RH TIE ROD (MAIN TUBE,STEERING ARM) BARRE D'ACCOUPEMENT DROITE							0.9		
07 68	RUBBER MOUNT SUPPORT CAOUTCHOU	0.1								
07 69	HANDLE POIGNEE	0.1								

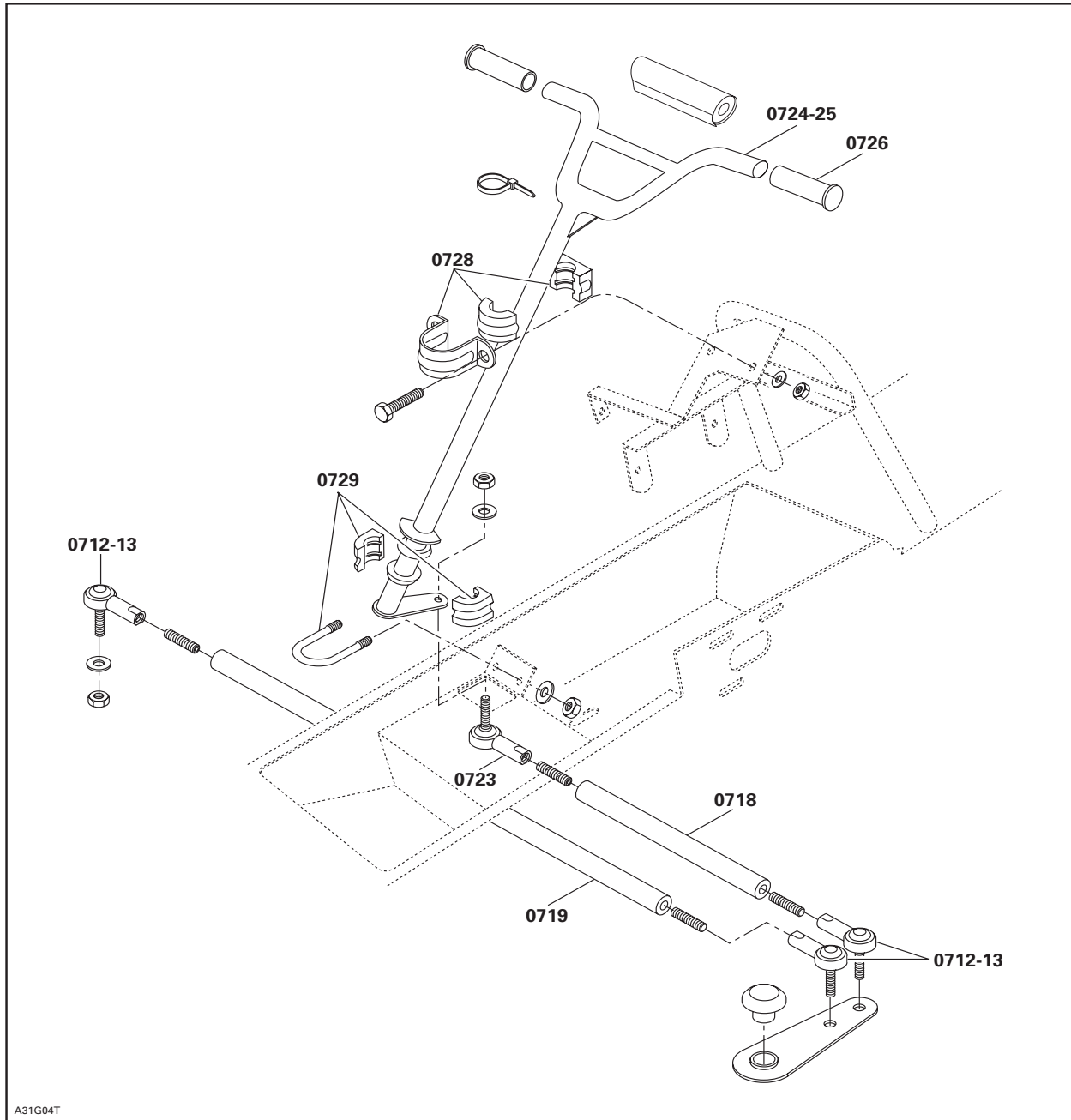
STEERING/CONTROLS AND FRONT SUSPENSION 07
DIRECTION/COMMANDES ET SUSPENSION AVANT 07

FRONT SUSPENSION MINI Z
SUSPENSION AVANT MINI Z



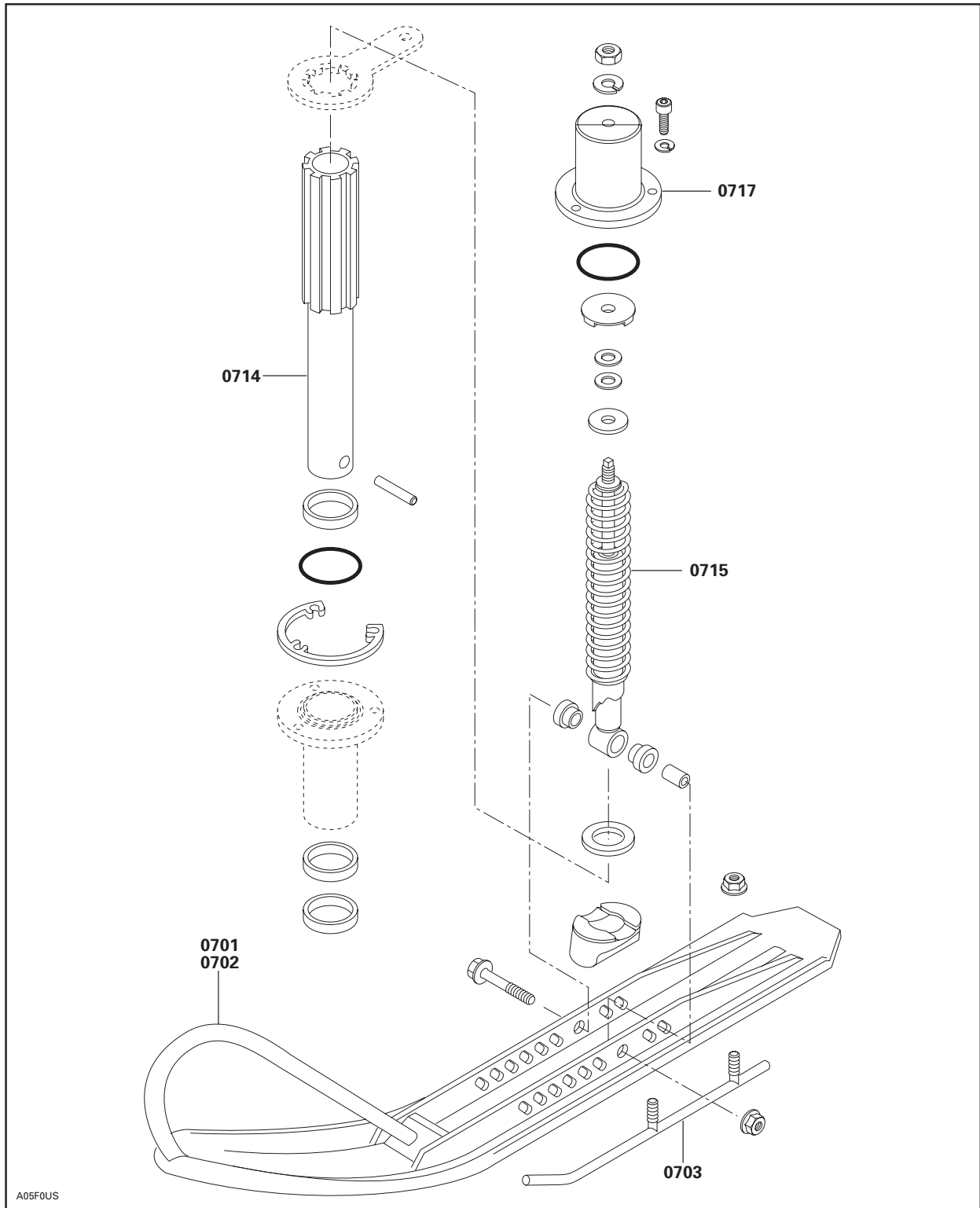
STEERING/CONTROLS AND FRONT SUSPENSION 07
DIRECTION/COMMANDES ET SUSPENSION AVANT 07

STEERING MINI Z
DIRECTION MINI Z



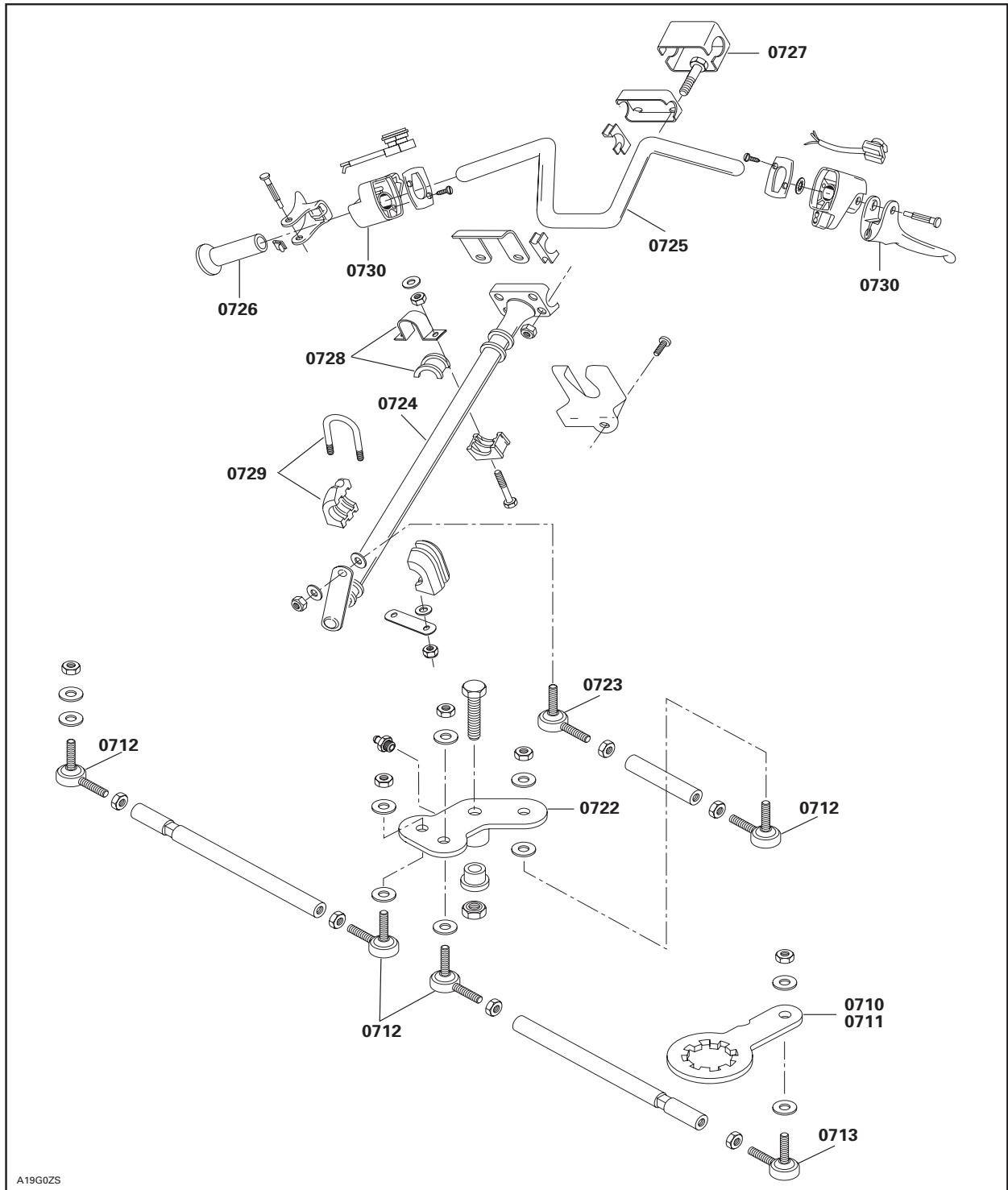
STEERING/CONTROLS AND FRONT SUSPENSION 07
DIRECTION/COMMANDES ET SUSPENSION AVANT 07

FRONT SUSPENSION TUNDRA
SUSPENSION AVANT TUNDRA



STEERING/CONTROLS AND FRONT SUSPENSION 07
DIRECTION/COMMANDES ET SUSPENSION AVANT 07

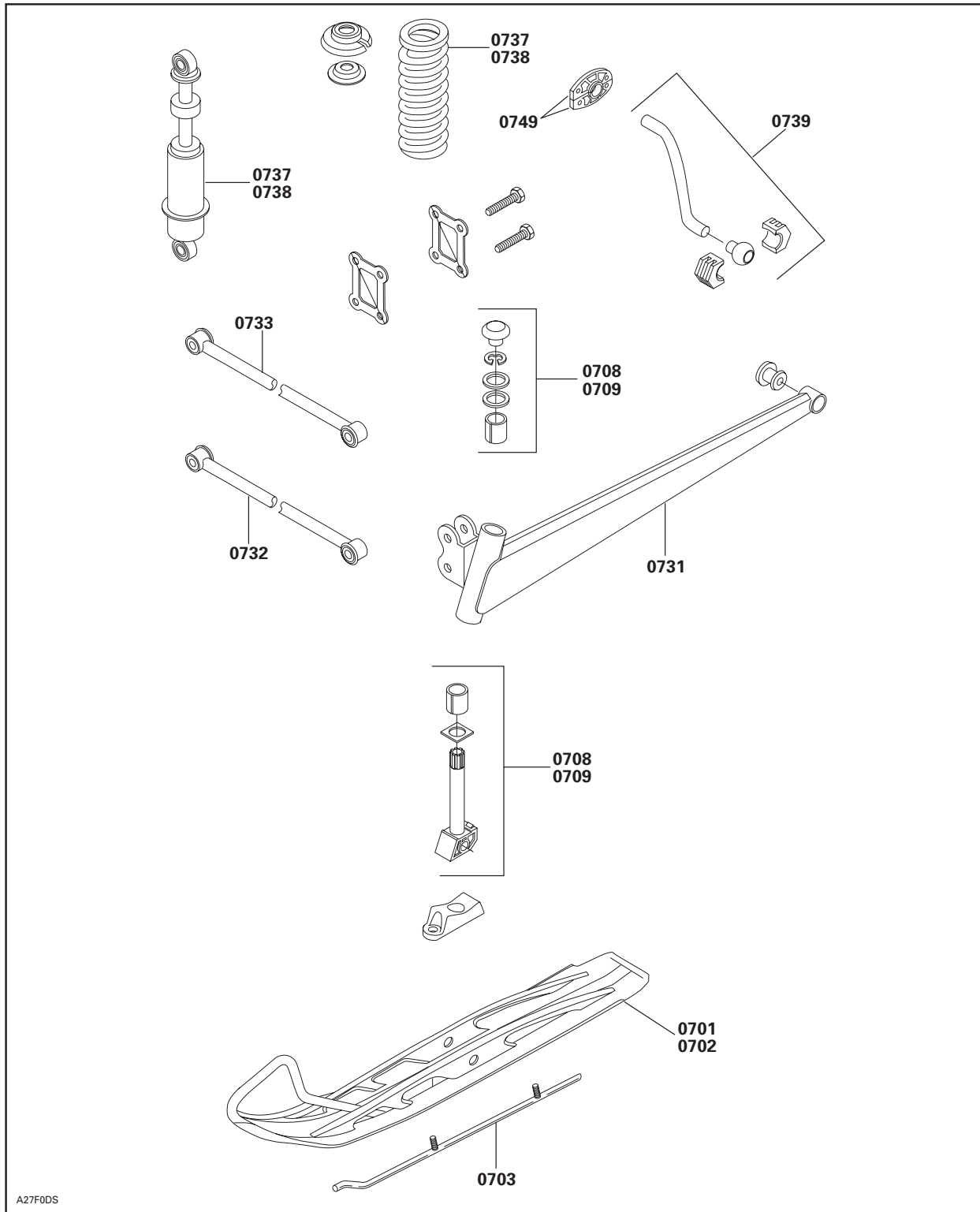
STEERING TUNDRA
DIRECTION TUNDRA



A19G0ZS

STEERING/CONTROLS AND FRONT SUSPENSION 07
DIRECTION/COMMANDES ET SUSPENSION AVANT 07

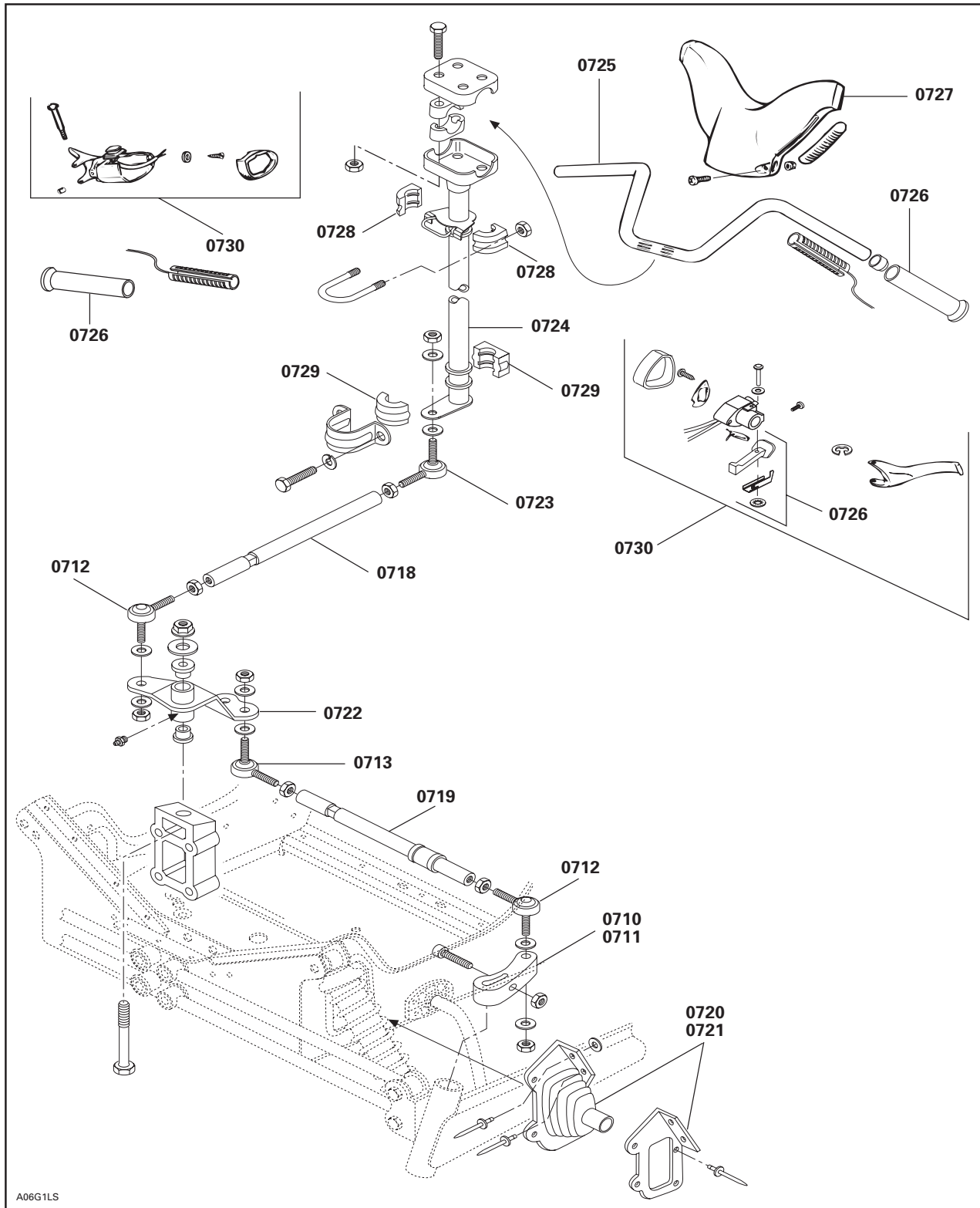
FRONT SUSPENSION S-SERIE
SUSPENSION AVANT SÉRIE S



A27F0DS

STEERING/CONTROLS AND FRONT SUSPENSION 07
DIRECTION/COMMANDES ET SUSPENSION AVANT 07

STEERING S-SERIE
DIRECTION SÉRIE S



SYSTEM	CODE	REAR SUSPENSION AND TRACK 08 SUSPENSION ARRIÈRE ET CHENILLE 08	MINI Z	TUNDRA R	TOURING E FORM DLX 380 SKANDIC 380	FORMULA S	MX Z 440	TOURING LE	SKANDIC WT SKANDIC SWT	TOURING SLE SKANDIC 500 FORM DLX 503
			1	2	3	4	5	6	7	8

08 00	NO LABOR INVOLVED AUCUNE MAIN-D'OEUVRE IMPLIQUEE	0	0	0	0	0	0	0	0	0
08 01	SLIDER SHOE (ONE) GLISSIERE (1)	0.2	0.4	0.8	0.8	0.8	0.8	0.8	0.5	0.8
08 02	SLIDER SHOES (TWO) GLISSIERES (2)	0.4	0.6	1.0	1.0	1.0	1.0	1.0	0.7	1.0
08 03	RUNNER (ONE) PORTE-GLISSIERE (1)	0.4	1.2	1.2	1.2	1.2	1.2	1.2	0.9	1.2
08 04	RUNNERS (TWO) PORTE-GLISSIERES (2)	0.8	1.5	1.5	1.5	1.5	1.5	1.5	1.2	1.5
08 09	FRONT IDLER WHEEL AND/OR BEARING AND/OR SHAFT (ONE) ROUE DE SUPPORT AVANT E/O ROUL (1)		0.3	0.3	0.3	0.3	0.3	0.3	0.3	0.3
08 10	FRONT IDLER WHEELS, BEARINGS,SHAFT (2) ROUES SUPP AVANT E/O ROUL E/O ARBRE (2)		0.4	0.4	0.4	0.4	0.4	0.4	0.4	0.4
08 11	FRONT IDLER WHEEL SUPPORT (ONE) SUPPORT DE ROUE AVANT (1)			0.3	0.3	0.3	0.3	0.3		0.3
08 12	FRONT IDLER WHEELS SUPPORTS (TWO) SUPPORTS DE ROUE AVANT (2)			0.4	0.4	0.4	0.4	0.4		0.4
08 13	CENTER IDLER WHEEL AND/OR BEARING (ONE) ROUE SUPPORT CENTRALE E/O ROULEMENT (1)			0.3	0.3	0.3	0.3	0.3	0.3	0.3
08 14	CENTER IDLER WHEELS, BEARINGS,SHAFT (TWO) ROUES SUPP CNTR E/O ROUL E/O ARBRE (2)		0.4	0.4	0.4	0.4	0.4	0.4	0.3	0.4
08 15	CENTER IDLER WHEEL SUPPORT (ONE) SUPPORT DE ROUE CENTRALE (1)		1.2	0.3	0.3	0.3	0.3	0.3	0.3	0.3
08 16	CENTER IDLER WHEEL SUPPORTS (TWO) SUPPORTS DE ROUE CENTRALE (2)		1.4	0.4	0.4		0.4			0.4
08 17	REAR IDLER AND/OR BEARING (ONE) ROUE DE SUPPORT ARRIERE E/O ROULEMENT (1)	0.2	0.4	0.4	0.4	0.4	0.4	0.4	0.3	0.4
08 18	REAR IDLERS AND/OR BEARINGS (TWO) ROUES SUPP ARRIERE E/O ROULEMENT (2)	0.3	0.5	0.5	0.5	0.5	0.5	0.5	0.4	0.5
08 19	REAR IDLER WHEELS AXLE ESSIEU DE ROUES DE SUPPORT ARRIERE	0.4	0.5	0.5	0.5	0.5	0.5	0.5	0.3	0.5
08 22	TAIL PIVOT IDLER WHEL, ONE INSIDE ROUES SUPP PIVOT ARR E/O ROUL (1) (INT)								0.3	
08 23	TAIL PIVOT IDLER WHEELS, TWO OR AXEL ROUES SUPP PIVOT ARR/ROUL (2) OU ESSIEU								0.3	
08 29	AXEL(STOPPER STRAP) AXE(COURROIE D'ARRET)	0.3	0.3	0.3	0.3	0.3	0.3	0.3	0.3	0.3
08 30	REAR SHOCK SUPPORT/SCREW/PLATE SUPPORT DE L'AMORTISSEUR ARRIÈRE								0.3	
08 31	TRACK TENSION ADJUSTER (ONE) PLAQUE DE REGLAGE TENSION CHENILLE (1)		0.9	0.3	0.3	0.3	0.3	0.3		0.3
08 32	TRACK TENSION ADJUSTERS (TWO) PLAQUES DE REGLAGE TENSION CHENILLE (2)		1.3	0.4	0.4	0.4	0.4	0.4		0.4

SYSTEM	CODE	REAR SUSPENSION AND TRACK 08 SUSPENSION ARRIÈRE ET CHENILLE 08	MINI Z	TUNDRA R	TOURING E FORM DLX 380 SKANDIC 380	FORMULA S	MX Z 440	TOURING LE	SKANDIC WT SKANDIC SWT	TOURING SLE SKANDIC 500 FORM DLX 503
			1	2	3	4	5	6	7	8

08 33	RUNNER RUBBER STOPPER (ONE) BUTÉE DE CAOUTCH DE PORTE-GLISSIÈRE (1)	0.2	0.3	0.3	0.3	0.3	0.3	0.3	0.3	0.3
08 34	RUNNER RUBBER STOPPERS (TWO) BUTÉES DE CAOUTCH DE PORTE-GLISSIÈRE (2)	0.3	0.4	0.4	0.4	0.4	0.4	0.4	0.3	0.4
08 35	FRONT ARM AND/OR AXLE BRAS AVANT E/O ESSIEU	0.4	0.7	0.8	0.8	0.8	0.8	0.8	0.6	0.8
08 36	FRONT ARM STOPPER STRAP/STOPPER/BOLT COURROIE D'ARRÊT BRAS AVANT/BOULON D'ARRÊT	0.3	0.3	0.3	0.3	0.3	0.3	0.3	0.3	0.3
08 37	FRONT ARM SUPPORT SUPPORT DE BRAS AVANT	0.4	1.5						0.6	
08 40	REAR ARM AND/OR AXLE BRAS ARRIÈRE E/O ESSIEU		0.4	0.7	0.7	0.7	0.7	0.7	0.5	0.7
08 41	REAR ARM IDLER WHEELS (1-2) AND/OR SHAFT ROUES SUPP BRAS ARRIÈRE(1-2) E/O ESSIEU		0.4	0.3	0.3	0.3	0.3	0.3	0.3	0.3
08 42	REAR ARM SHACKLE JUMELLE DE BRAS ARRIÈRE		0.3	0.3	0.3	0.3	0.3	0.3	0.3	0.3
08 44	REAR AND FRONT ARMS BRAS ARRIÈRE ET AVANT		0.9	1.5	1.5	1.5	1.5	1.5	1.1	1.5
08 48	REAR TAIL PIVOT SUPPORT (ONE) SUPPORT DE PIVOT ARRIÈRE (1)								0.4	
08 49	REAR TAIL PIVOT SUPPORT TWO) SUPPORT DE PIVOT ARRIÈRE 2)								0.8	
08 50	REAR TORSION SPRING AND OR WHEEL RESSORT DE TORSION E/O ROUE ARR		0.3	0.3	0.3	0.3	0.3	0.3	0.3	0.3
08 51	REAR TORSION SPRINGS AND OR WHEEL RESSORTS DE TORSION E/O ROUES		0.4	0.4	0.4	0.4	0.4	0.4	0.4	0.4
08 52	TORSION SPRING SUPPORT SUPPORT DE RESSORT DE TORSION			0.3	0.3	0.3	0.3	0.3	0.3	0.3
08 53	SPRING ADJUSTMENT CAM (ONE) CAME DE REGLAGE DE RESSORT (1)		0.3	0.3	0.3	0.3	0.3	0.3	0.3	0.3
08 54	SPRING ADJUSTMENT CAMS (TWO) CAMES DE REGLAGE DE RESSORT (2)		0.4	0.4	0.4	0.4	0.4	0.4	0.4	0.4
08 55	SHOCK AND/OR SPRING AND/OR BUSHING AMORTISSEUR E/O RESSORT E/O DOUILLE		0.3	0.3	0.3	0.3	0.3	0.3	0.3	0.3
08 63	CENTER UPPER IDLER WHEELS(TUNNEL) 1 OR 2 ROUES SUPP.CENT INT TUNNEL(1-2)E/O ARBRE	0.3	0.3	0.3	0.3	0.3	0.3	0.3		0.3
08 65	DRIVE AXLE (R.H) END BEARING HOUSING LOGEMENT ROULEMENT D'EXTR ESSIEU MOTEUR		0.3	0.3	0.3	0.3	0.3	0.3	0.3	0.3
08 66	DRIVE AXLE (R.H) BEARING AND/OR SEAL ROULEMENT D'ESSIEU MOTEUR E/O JOINT	0.3	1.6	1.6	1.6	1.6	1.6	1.6	0.3	1.6
08 67	DRIVE AXLE SPROCKET AND/OR FLANGE (1) ROUE DENTÉE ESSIEU MOTEUR E/O FLASQUE(1)	1.4	1.7	1.7	1.7	1.7	1.7	1.7	2.0	1.7
08 68	DRIVE AXLE-SPROCKETS-FLANGES (TWO OR MORE) ESSIEU MOTEUR/ROUES DENTÉES/FLASQ (2/+)	1.5	1.9	1.9	1.9	1.9	1.9	1.9	2.4	1.9

SYSTEM	CODE	REAR SUSPENSION AND TRACK 08 SUSPENSION ARRIÈRE ET CHENILLE 08	MINI Z	TUNDRA R	TOURING E FORM DLX 380 SKANDIC 380	FORMULA S	MX Z 440	TOURING LE	SKANDIC WT SKANDIC SWT	TOURING SLE SKANDIC 500 FORM DLX 503
			1	2	3	4	5	6	7	8

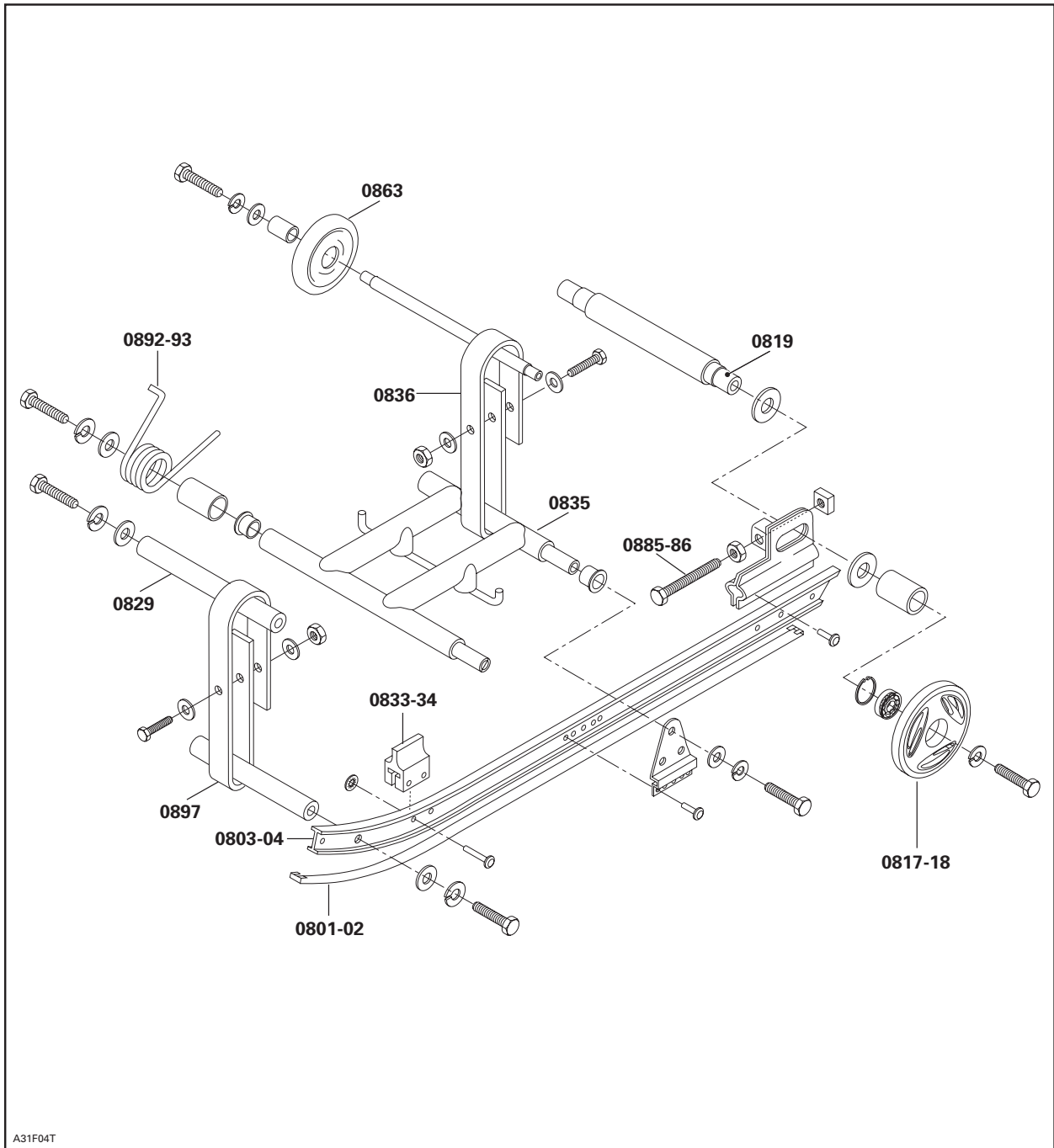
08 69	TRACK (ONE) CHENILLE (1)		1.3	1.3	1.4	1.4	1.4	1.4	1.6	1.4
08 71	CLEAT AND/OR GUIDE (0-9) SEGMENT GUIDE E/O GUIDE (0-9)			0.3	0.3	0.3	0.3	0.3	0.3	0.3
08 72	CLEAT AND/OR GUIDE (10-14) SEGMENT GUIDE E/O GUIDE (10-14)			0.4	0.4	0.4	0.4	0.4	0.4	0.4
08 73	CLEAT AND/OR GUIDE (15-19) SEGMENT GUIDE E/O GUIDE (15-19)			0.5	0.5	0.5	0.5	0.5	0.5	0.5
08 74	CLEAT AND/OR GUIDE (20-24) SEGMENT GUIDE E/O GUIDE (20-24)			0.6	0.6	0.6	0.6	0.6	0.6	0.6
08 75	CLEAT AND/OR GUIDE (25-29) SEGMENT GUIDE E/O GUIDE (25-29)			0.7	0.7	0.7	0.7	0.7	0.7	0.7
08 76	CLEAT AND/OR GUIDE (30-34) SEGMENT GUIDE E/O GUIDE (30-34)			0.8	0.8	0.8	0.8	0.8	0.8	0.8
08 77	CLEAT AND/OR GUIDE (35-39) SEGMENT GUIDE E/O GUIDE (35-39)			0.9	0.9	0.9	0.9	0.9	0.9	0.9
08 78	CLEAT AND/OR GUIDE (40-44) SEGMENT GUIDE E/O GUIDE (40-44)			1.0	1.0	1.0	1.0	1.0	1.0	1.0
08 79	CLEAT AND/OR GUIDE (45-49) SEGMENT GUIDE E/O GUIDE (45-49)			1.1	1.1	1.1	1.1	1.1	1.1	1.1
08 80	CLEAT AND/OR GUIDE (50-54) SEGMENT GUIDE E/O GUIDE (50-54)			1.2	1.2	1.2	1.2	1.2	1.2	1.2
08 81	CLEAT AND/OR GUIDE (55-59) SEGMENT GUIDE E/O GUIDE (55-59)			1.3	1.3	1.3		1.3	1.3	1.3
08 82	CLEAT AND/OR GUIDE (60-64) SEGMENT GUIDE E/O GUIDE (60-64)			1.4	1.4	1.4		1.4	1.4	1.4
08 83	CLEAT AND/OR GUIDE (65-70) SEGMENT GUIDE E/O GUIDE (65-70)			1.5	1.5	1.5		1.5	1.5	1.5
**	DRIVE AXLE SPROCKET REPOSITION REPOSITION DE BARBOTIN D'ESSIEU			0.4	0.4	0.4	0.4	0.4	0.4	0.4
08 85	ADJUSTMENT SCREW (ONE) VIS D'AJUSTEMENT (1)	0.2		0.3	0.3	0.3	0.3	0.3	0.3	0.3
08 86	ADJUSTMENT SCREW (TWO) VIS D'AJUSTEMENT (2)	0.3		0.4	0.4	0.4	0.4	0.4	0.4	0.4
08 87	SHOCK SUPPORT AND/OR AXLE SUPPORT D'AMORTISSEUR E/O AXE				0.4	0.4	0.4	0.4		0.4
08 88	FRONT SHOCK AND OR SPRING AMORTISSEUR AVANT ET OU RESSORT				0.5	0.5	0.5	0.5		0.5
08 89	FRONT IDLER WHEELS A/O BEARING (3/4) ROUE DE SUPPORT AVANT E/O ROULEMENT (3/4)			0.6	0.5	0.5	0.5	0.5	0.5	0.5
08 90	FRONT IDLER WHEELS A/O BEARING (5/16) ROUE DE SUPPORT AVANT E/O ROULEMENT (5/16)				0.7	0.7	0.7	0.7	0.7	0.7
08 91	REAR PIVOT ARM BRAS DE PIVOT ARRIÈRE								0.4	

SYSTEM	CODE	REAR SUSPENSION AND TRACK 08 SUSPENSION ARRIÈRE ET CHENILLE 08	MINI Z	TUNDRA R	TOURING E FORM DLX 380 SKANDIC 380	FORMULA S	MX Z 440	TOURING LE	SKANDIC WT SKANDIC SWT	TOURING SLE SKANDIC 500 FORM DLX 503
			1	2	3	4	5	6	7	8

08 92	FRONT TORSION SPRING (1) RESSORT DE TORSION AVANT (1)	0.2							0.3	
08 93	FRONT TORSION SPRINGS (2) SPRINGS DE TORSION AVANT (2)	0.3							0.4	
08 94	FRONT IDLER WHEELS (INSIDE) ROUES AVANT (INTERIEUR)			1.0				1.0		1.0
08 95	ROD,PIVOT BLOCK,BRACKET WELD (ACM) TIGE,BLOCK DE PIVOT,ATTACHE SOUDE (ACM)									
08 97	FRONT STOPPER STRAP COURROIE AVANT D'ARRET	0.3								
08 98	DRIVE AXEL (LH) BEARING ROULEMENT D'ESSIEU (GAUCHE)	1.3								

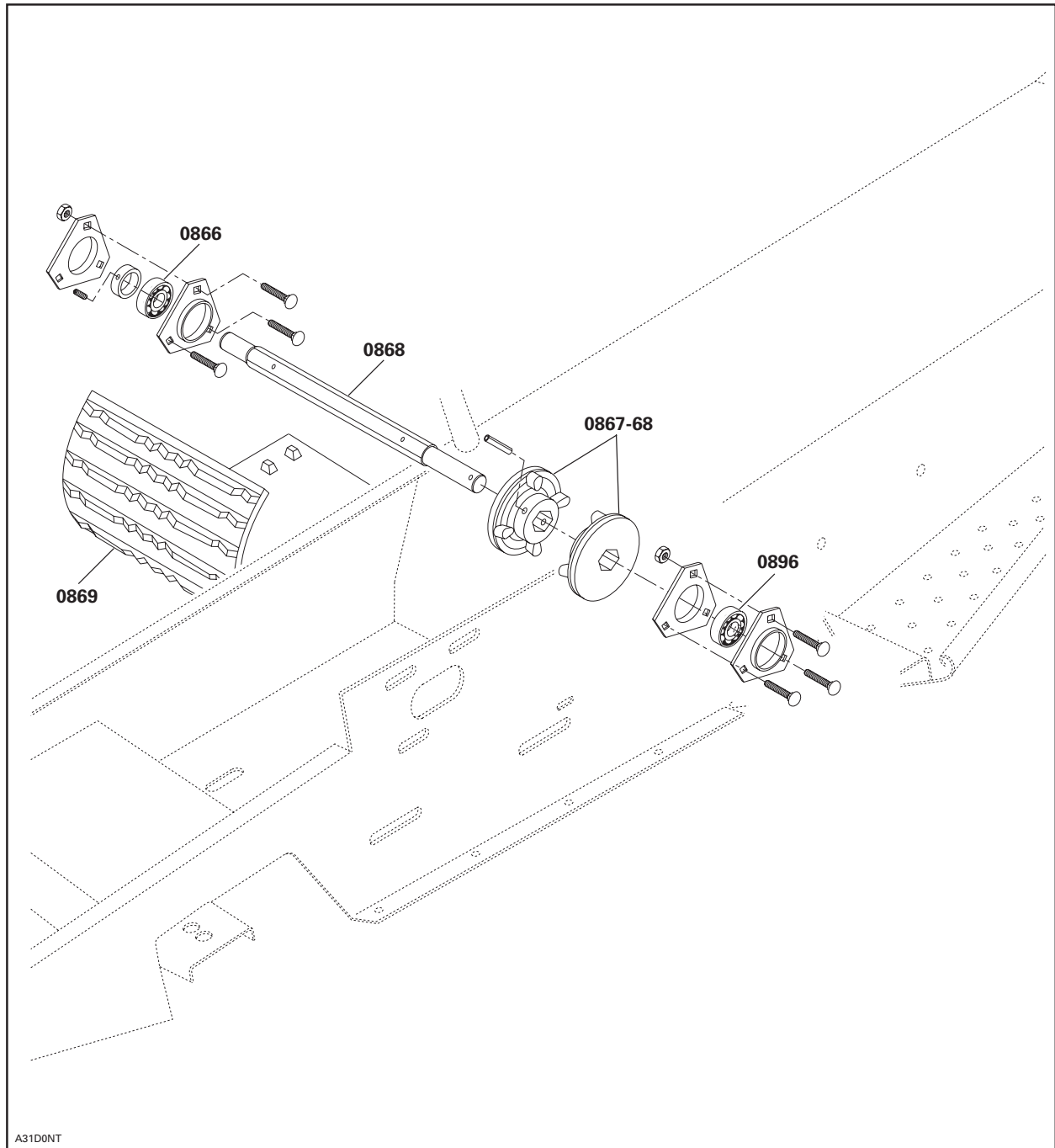
REAR SUSPENSION AND TRACK 08
SUSPENSION ARRIÈRE ET CHENILLE 08

REAR SUSPENSION MINI Z
SUSPENSION ARRIÈRE MINI Z



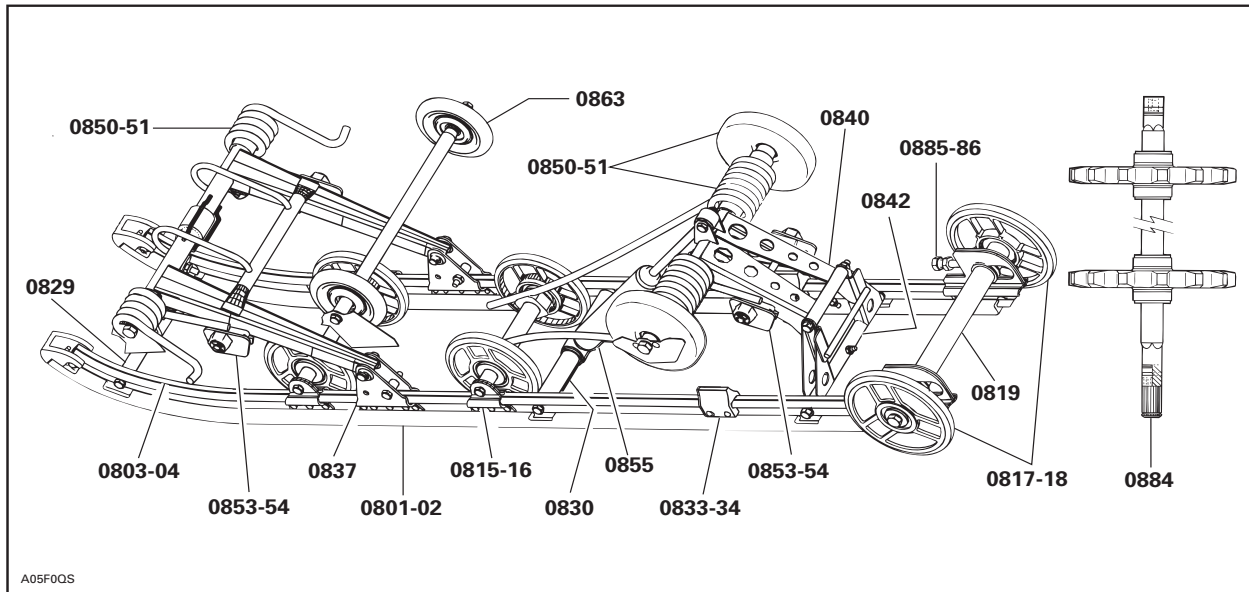
REAR SUSPENSION AND TRACK 08
SUSPENSION ARRIÈRE ET CHENILLE 08

REAR SUSPENSION MINI Z
SUSPENSION ARRIÈRE MINI Z

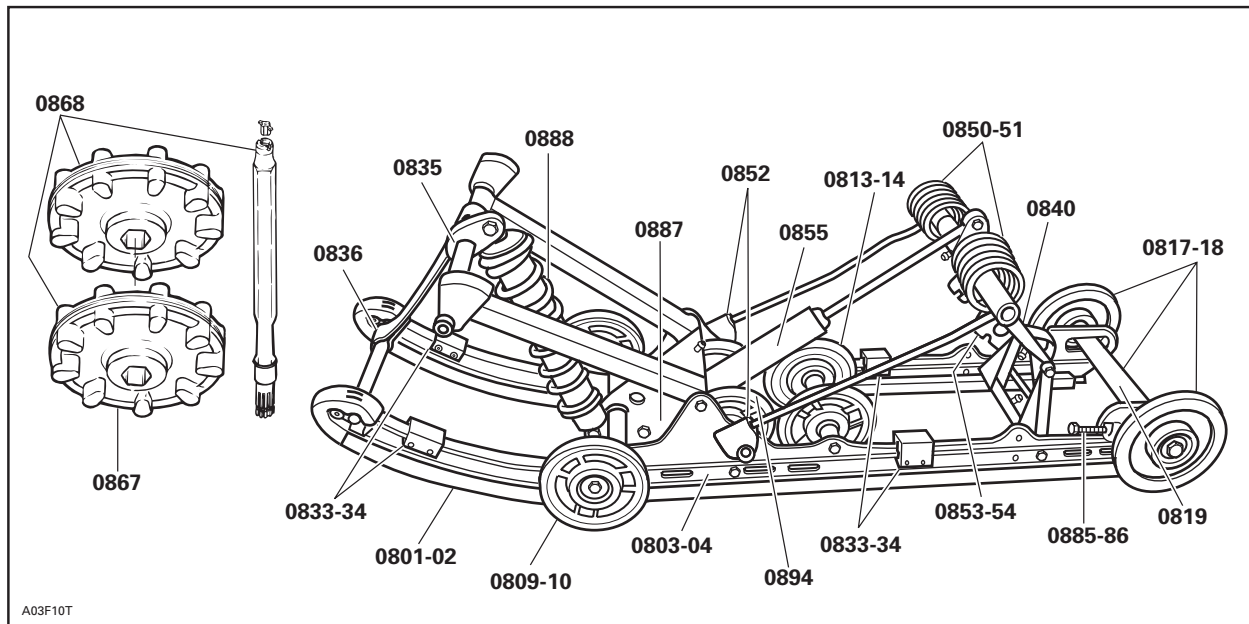


REAR SUSPENSION AND TRACK 08 SUSPENSION ARRIÈRE ET CHENILLE 08

REAR SUSPENSION TUNDRA SUSPENSION ARRIÈRE TUNDRA



SC-10 REAR SUSPENSION SUSPENSION ARRIÈRE SC-10



SYSTEM	CODE	BODY 09 CARROSSERIE 09	MINI Z	TUNDRA R	TOURING E FORM DLX 380 SKANDIC 380	FORMULA S	MX Z 440	TOURING LE	SKANDIC WT SKANDIC SWT	TOURING SLE SKANDIC 500 FORM DLX 503
			1	2	3	4	5	6	7	8

09 00	NO LABOR INVOLVED AUCUNE MAIN-D'OEUVRE IMPLIQUEE	0	0	0	0	0	0	0	0	0
09 01	CAB OR HOOD CABINE OU CAPOT	0.9	1.0	3.0	3.0	3.0	3.0	3.0	2.0	3.0
09 03	CAB HINGE TRIM AND/OR HINGE GARNITURE CHARNIERE CABINE E/O CHARNIERE		0.7	0.3	0.3	0.3	0.3	0.3		0.3
09 05	CAB DECALS R.H. OR L.H. AUTOCOLLANTS GAUCHE/DROITE DE CABINE	0.3	0.3	0.3	0.3	0.3	0.3	0.3	0.3	0.3
09 06	CAB DECALS ALL TOUS LES AUTOCOLLANTS DE LA CABINE	0.7	0.5	0.9	0.9	0.9	0.9	0.9	0.7	0.9
09 07	CAB LATCH (ONE OR TWO) ATTACHE DE LA CABINE (1 OU 2)	0.2	0.3	0.3	0.3	0.3	0.3	0.3	0.3	0.3
09 09	WINDSHIELD PARE-BRISE	0.2	0.3	0.3	0.3	0.3	0.3	0.3	0.3	0.3
09 10	SPEEDOMETER OR TACHOMETER (ALL PARTS) INDIC VITESSE/COMPTE-TOURS/CABLE/COMPOS			0.3	0.3	0.3	0.3	0.3	0.3	0.3
09 12	SPEEDOMETER DRIVE INSERT PRISE D'INDICATEUR DE VITESSE			0.4	0.4	0.4	0.4	0.4	0.4	0.4
09 13	CARGO RACK SUPPORT A BAGAGES		0.3	0.4						0.4
09 14	FRONT BUMPER (OUTS CAB) AND/OR SEAL PARE-CHOCS AVANT(EXT CAB) E/O JOINT ETAN	0.3	0.3	0.4	0.4	0.4	0.4	0.4	0.6	0.4
09 16	FRONT BUMPER CAP (L.H. OR R.H.) EXTREMITE DE PARE-CHOCS AVANT(G OU D)		0.3						0.1	
09 17	CONSOLE OR GAS TANK COVER CONSOLE			1.2	1.2	1.2	1.2	1.2	1.2	1.2
09 18	FUEL TANK AND/OR SENDER RESERVOIR D'ESSENCE E/O SONDE	0.2	0.3	0.3	0.3	0.3	0.3	0.3	0.3	0.3
09 19	FUEL TANK CAP BOUCHON DU RESERVOIR D'ESSENCE	0.1	0.1	0.1	0.1	0.1	0.1	0.1	0.1	0.1
09 20	FUEL TANK GROMMET RONDELLE ISOLANTE DE RESERVOIR D'ESSENCE	0.1	0.3	0.3	0.3	0.3	0.3	0.3	0.3	0.3
09 21	SEAT ASS'Y OR BACKREST SIEGE OU DOSSIER	0.2	0.3	0.3	0.3	0.3	0.3	0.3	0.3	0.3
09 22	SEAT COVER HOUSSE DE SIEGE	1.1	0.6	1.2	1.0	1.0	1.2	1.2	1.2	1.2
09 23	FOAM FOR SEAT CAOUTCHOUC MOUSSE DE SIEGE	1.1	0.6	1.2	1.0	1.0	1.2	1.2	1.2	1.2
09 24	BOTTOM PAN COQUE		2.6	2.0	2.0	2.0	2.0	2.0	2.0	2.0
09 30	REAR FOOT REST REPOSE-PIED ARRIERE			0.3				0.3		0.3
09 34	REAR BUMPER PARE-CHOCS ARRIERE		0.3	0.3	0.3	0.3	0.3	0.3		0.3

SYSTEM	CODE	BODY 09 CARROSSERIE 09	MINI Z	TUNDRA R	TOURING E FORM DLX 380 SKANDIC 380	FORMULA S	MX Z 440	TOURING LE	SKANDIC WT SKANDIC SWT	TOURING SLE SKANDIC 500 FORM DLX 503
			1	2	3	4	5	6	7	8

09 35	HITCH SUPPORT (ALL PARTS) SUPPORT D'ATTELAGE (TOUTES LES PCS)		0.3						0.3	
09 36	FUEL SHUT OFF VALVE SOUPAPE D'ARRET D'ESSENCE						0.3		0.3	
09 37	HANDLE STEERING SUPPORT SUPPORT DE GUIDON				0.5	0.5	0.5	0.5	0.5	0.5
09 40	BUMPER DECALS OR MOULDING AUTOCOLLANTS OU MOULURE DU PARE CHOC						0.3			
09 42	MOULDING (L.H. OR R.H.) MOULURE (GAUCHE OU DROITE)				0.3	0.3	0.3	0.3		0.3
09 48	FOOT REST (FRONT R.H.) REPOSE-PIED (GAUCHE OU DROITE)				0.4	0.4	0.4	0.4		0.4
09 49	FRAME ASS'Y OR FRONT MEMBER * CHASSIS OU CADRE AVANT	5.7	6.3	9.0	9.0	9.0	9.0	9.0	7.0	9.0
09 50	FRAME FORMING (TUNNEL) * TUNNEL			10.6	10.6	10.6	10.6	10.6		10.6
09 51	REAR CAP PARTIE ARRIERE DU CHASSIS				0.7	0.7	0.7	0.7		0.7
09 52	SIDE BRACKET (R.H. OR L.H.) SUPPORT LATERAL (GAUCHE OU DROITE)				0.7	0.7	0.7	0.7		0.7
09 55	SNOW GUARD (ONE) GARDE NEIGE (1)	0.2	0.3	0.3	0.3	0.3	0.3	0.3	0.3	0.3
09 58	BACKREST AND/OR COVER DOSSIER E/O HOUSSE								0.3	
09 60	FUEL FILTER FILTRE DE CARBURANT		0.3	0.3	0.3	0.3	0.3	0.3	0.3	0.3
09 61	CAB HINGE SUPPORT FOR TWO (2) SUPPORT DE PENTURE DU CAPOT (2)				0.7	0.7	0.7	0.7		0.7
09 62	BOTTOM PAN REINFORCEMENT(ONE) RENFORT DE COQUE(1)(G OU D)						0.3			
09 63	BOTTOM PAN REINFORCEMENT (TWO) RENFORT DE COQUE (2)						0.6			
09 64	SEAT BELT COURROIE DE SIEGE				0.3			0.3		0.3
09 65	MIRROR (1) RÉTROVISEUR (1)				0.3			0.3	0.3	0.3
09 66	MIRROR (2) RÉTROVISEUR (2)				0.3			0.3	0.3	0.3

SYSTEM	CODE	BODY 09 CARROSSERIE 09	MINI Z	TUNDRA R	TOURING E FORM DLX 380 SKANDIC 380	FORMULA S	MX Z 440	TOURING LE	SKANDIC WT SKANDIC SWT	TOURING SLE SKANDIC 500 FORM DLX 503
			1	2	3	4	5	6	7	8

09 68	HOOD GUIDE RIGHT OR LEFT GUIDE DE CAPOT (G OU D)		0.3	0.3	0.3	0.3	0.3	0.3	0.3	0.3
09 69	CAB HINGE SUPPORT FOR ONE (1) SUPPORT DE CHARNIERE DE CABINE (1)			0.6	0.6	0.6	0.6	0.6	0.3	0.6
09 70	ONE OR TWO HOOD LATCH LOQUET DE CAPOT (1 OU 2)	0.2								
09 72	TUNNEL DECAL (ONE OR TWO) DECALQUE DE TUNNEL (1 OU 2)							0.3		
09 77	RH BOTTOM PAN COQUE, COTE DROIT	0.6								
09 78	LH BOTTOM PAN COQUE COTE GAUCHE	0.9								
09 79	CENTER BOTTOM PAN COQUE, PARTIE CENTRALE	0.8								

SYSTEM	CODE	ELECTRICAL SYSTEM 10 SYSTÈME ÉLECTRIQUE 10	MINI Z	TUNDRA R	TOURING E FORM DLX 380 SKANDIC 380	FORMULA S	MX Z 440	TOURING LE	SKANDIC WT SKANDIC SWT	TOURING SLE SKANDIC 500 FORM DLX 503
			1	2	3	4	5	6	7	8

10 00	NO LABOR INVOLVED AUCUNE MAIN-D'OEUVRE IMPLIQUEE	0	0	0	0	0	0	0	0	0
10 01	IGNITION SWITCH INTERRUPTEUR D'ALLUMAGE	0.2	0.3	0.3	0.3	0.3	0.3	0.3	0.3	0.3
10 02	DIMMER SWITCH COMMUTATEUR D'ECLAIRAGE		0.3	0.3	0.3	0.3	0.3	0.3	0.3	0.3
10 03	KILL SWITCH INTERRUPTEUR D'URGENCE		0.3	0.3	0.3	0.3	0.3	0.3	0.3	0.3
10 05	BRAKE LIGHT SWITCH INTERRUPTEUR DE FEU D'ARRET		0.3	0.3	0.3	0.3	0.3	0.3	0.3	0.3
10 06	TETHER CORD SWITCH CAPUCHON COUPE-CIRCUIT	0.3	0.3	0.3	0.3	0.3	0.3	0.3	0.3	0.3
10 07	IGNITION SWITCH BLOCK LOGEMENT DE RECEPTACLE (INTERRUPTEUR)	0.3	0.3	0.3	0.3	0.3	0.3	0.3	0.3	0.3
10 08	CURRENT OR GROUND WIRE FIL DE BATTERIE OU DE MASSE			0.3				0.3	0.3	0.3
10 09	HEADLAMP ASS'Y (ANY/OR ALL PARTS) PHARE (TOUTES LES PIECES)	0.2	0.3	0.3	0.3	0.3	0.3	0.3	0.3	0.3
10 10	VOLTAGE REGULATOR REGULATEUR DE TENSION		0.3	0.3	0.3	0.3				
10 11	RECTIFIER (ELECTRIC) REDRESSEUR			0.3				0.3	0.3	0.3
10 12	TAIL LIGHT ASS'Y (ANY/OR ALL PARTS) FEU ARRIERE (TOUTES LES PIECES)	0.2	0.3	0.3	0.3	0.3	0.3	0.3	0.3	0.3
10 13	BATTERY, RACK, RETAINER ROD AND/OR RETAINER BATTERIE SUPP/TIGE RETENUE/COUVERC RET			0.3				0.3	0.3	0.3
10 14	FUSE HOLDER PORTE FUSIBLE								0.3	
10 15	HEATED GRIPS POIGNEES CHAUFFANTES			0.4			0.4	0.4	0.4	0.4
10 16	BULBS (ANY OR ALL) AMPOULES (1 OU TOUTES)	0.1	0.3	0.3	0.3	0.3	0.3	0.3	0.3	0.3
10 17	HEATED THROTTLE LEVER MANETTE D'ACCELERATEUR CHAUFFANTE			0.3			0.3	0.3	0.3	0.3
10 18	HEAT GRIP SWITCH (ONE) INTERRUPTEUR(POIGN/MAN ACC CHAUFFANTE)(1)			0.3			0.3	0.3	0.3	0.3
10 19	HEAT GRIP SWITCHES (TWO) INTERRUPTEURS(POIGN/MAN ACC CHAUFFANTE)(2)			0.4			0.4	0.4	0.4	0.4
10 20	BACK UP BUZZER AVERTISSEUR DE MARCHE ARRIERE		0.3	0.3				0.3	0.3	0.3
10 27	REVERSE KNOB BOUTON DE MARCHE ARRIERE		0.3	0.3				0.3	0.3	0.3

SYSTEM	CODE	CLAIM TYPE 02 USE ONLY 11 RÉCLAMATION DE TYPE 02 UTILISER SEULEMENT 11	MINI Z	TUNDRA R	TOURING FORM DLX 380 SKANDIC 380	FORMULA S	MX Z 440	TOURING LE	SKANDIC WT SKANDIC SWT	TOURING SLE SKANDIC 500 FORM DLX 503
			1	2	3	4	5	6	7	8
11 00		NO LABOR INVOLVED AUCUNE MAIN-D'OEUVRE IMPLIQUEE	0	0	0	0	0	0	0	0

FLAT RATE TIME - SUGGESTION FOR CHANGE

DEALER'S CODE: _____ **DATE:** _____

DEALER'S NAME: _____

ADDRESS: _____

YEAR	MODEL DESCRIPTION	SYSTEM CODE	JOB CODE	PRESENT FLAT RATE	SUGGESTED FLAT RATE

DETAILED PROCEDURE USED:

SIGNATURE: _____

**SEND TO: BOMBARDIER RECREATIONAL PRODUCTS
WARRANTY ADMINISTRATION DEPARTMENT
VALCOURT QC JOE 2LO**

BARÈME DE TEMPS À TAUX FIXE / SUGGESTION DE CHANGEMENT

NUMÉRO DU CONCESS: _____ DATE: _____

NOM DU CONCESS: _____

ADRESSE: _____

ANNÉE	DESCRIPTION MODÈLE	CODE DE SYSTÈME	CODE DE TRAVAIL	TEMPS ACTUEL	TEMPS SUGGÉRÉ

DÉTAILS DE LA MARCHE À SUIVRE:

SIGNATURE:

**RETOURNEZ À: BOMBARDIER PRODUITS RÉCRÉATIFS
DÉPARTEMENT ADMINISTRATION DE LA GARANTIE
VALCOURT QC JOE 2LO**