



**FLAT RATE TIME
SCHEDULE**

**SKI-DOO®
SNOWMOBILE**

1997

VOLUME II

MX Z* 440 F / 440 / 583 / 670

FORMULA* 500 / 500 DELUXE / 583 / Z

SUMMIT* 500 / 583 / 670

GRAND TOURING* 500 / 583

SKANDIC* WT / S WT / WT LC

Effective November 18th, 1996

Subject to review from time to time, without notice or delay.

SKI-DOO SNOWMOBILE 1997

MODEL NUMBER	VEHICLE	CHASSIS TYPE	ENGINE TYPE	STARTER TYPE
1171	MX Z 440 F CAN	DSA	443	M
1172	MX Z 440 F US	DSA	443	M
1173	MX Z 440 F EUR	DSA	443	M
1168	MX Z 440 CAN	DSA	454	M
1169	MX Z 440 US	DSA	454	M
1170	MX Z 440 EUR	DSA	454	M
1174	MX Z 583 CAN	DSA	583	M
1175	MX Z 583 US	DSA	583	M
1176	MX Z 583 EUR	DSA	583	M
1193	FORMULA MX Z 670 CAN	DSA	670	M
1194	FORMULA MX Z 670 US	DSA	670	M
1195	FORMULA MX Z 670 EUR	DSA	670	M
1138	FORMULA 500 CAN	DSA	494	M
1139	FORMULA 500 US	DSA	494	M
1140	FORMULA 500 EUR	DSA	494	M
1191	FORMULA 500 DE LUXE CA	DSA	494	M/E
1192	FORMULA 500 DE LUXE	DSA	494	M/E
1141	FORMULA 583 CAN	DSA	583	M
1142	FORMULA 583 US	DSA	583	M
1145	FORMULA Z CAN	DSA	583	M
1146	FORMULA Z US	DSA	583	M
1157	SUMMIT 500 CAN	DSA	494	M
1158	SUMMIT 500 US	DSA	494	M
1159	SUMMIT 583 CAN	DSA	583	M
1160	SUMMIT 583 US	DSA	583	M
1161	SUMMIT 583 EUR	DSA	583	M
1162	SUMMIT 670 CAN	DSA	670	M
1163	SUMMIT 670 US	DSA	670	M
1123	GRAND TOURING 500 C	DSA	494	M/E
1124	GRAND TOURING 500 US	DSA	494	M/E
1125	GRAND TOURING 500 EUR	DSA	494	M/E
1126	GRAND TOURING 583 CAN	DSA	583	M/E
1127	GRAND TOURING 583 US	DSA	583	M/E
1128	GRAND TOURING 583 EUR	DSA	583	M/E
1134	SKANDIC WT CAN	DSA	503	M/E
1135	SKANDIC WT US	DSA	503	M/E
1136	SKANDIC SWT CAN	DSA	503	M/E
1137	SKANDIC SWT US	DSA	503	M/E
1132	SKANDIC WT LC CAN	DSA	494	M/E
1133	SKANDIC WT LC US	DSA	494	M/E

M = MANUAL START
E = ELECTRIC START

INTRODUCTION

This publication governs all warranty labor allowances for 1997 Bombardier Snowmobiles.

1. HOW DOES IT WORK

We follow the procedures detailed in the Bombardier Snowmobile Shop Manual. The flat rate time is the maximum time allowed for a repair involving any given part. **FLAT RATE TIME IS NOT CUMULATIVE.** You must use the flat rate time given for the longest lasting operation. For example, if you had to open the crankcase to change a piston, you must use the flat rate time applicable to the crankcase.

NOTE: The flat rate time schedule was prepared by skilled mechanics using the hand tool usually found in workshops and all the special tools mentioned in the Shop Manual.

2. COMPILATION

The flat rate time schedule is compiled as follows: the required time to perform the repair plus (+) 30% correction factor up to 3.0 hours and (+) 15% over 3.0 hours time with exceptions.

- vehicle handling
- obtaining the parts
- diagnosis
- cleaning
- special compensation (rusted bolts)

3. HOW TO USE IT

Refer to the system you need, locate part of series of parts replaced. List JOB CODE in the appropriate column on claim.

SYSTEM NUMBER	PAGE
01 Engine	1 / 4
02 Carburetor and oil injection system	1 / 2
03 Ignition	1 / 2
04 Starter	1 / 2
05 Transmission	1 / 4
06 Brake	1 / 2
07 Steering/controls and front suspension	1 / 4
08 Rear suspension and track	1 / 6
09 Body	1 / 4
10 Electrical system	1 / 2
11 Claim type 02 use only	1 / 2

NOTE: Unless otherwise specified, dismantling order is: top to bottom, exterior to interior, front to rear.

All fractions of hours are in tenths:

- 0.1 = 6 minutes
- 0.2 = 12 minutes, and so on

4. JOB REQUIREMENTS

All the flat rate times mentioned in the following pages include the required operations such as: engine timing (rotary valve and ignition), connecting rod(s) alignment, cylinder head(s) torque or use of parallel bar, use of ignition tester, piston clearance / ring end gap measurement, crankshaft to crankcase measurement, cylinder honing, pulley alignment, track tension and alignment, ski alignment, headlamp beam adjustment, engine leak test.

5. ILLUSTRATIONS

The illustrations contained in this manual do not necessarily show every components of a given system as parts catalog do. Their purpose is to facilitate recognition of parts related to a flat rate time. **Item numbers on illustrations correspond to the four digit Job Code.**

6. WARRANTY INFORMATION

WARRANTY PARTS TO RETURN

P/N AVAILABLE FOR WARRANTY CLAIMING PURPOSES

SUGGESTION (FORM REQUEST)

SYSTEM 01
Engine

SYSTEM 01 : Engine

ALWAYS USE THE *LONGEST* FLAT RATE TIME
APPLICABLE TO THE REPAIR PERFORMED.

**JOB CODE
TO INSERT ON CLAIM**



JOB DESCRIPTION

1171	1168	1174	1193	1138	1191
1172	1169	1175	1194	1139	1192
1173	1170	1176	1195	1140	
MX Z 440 F	MX Z 440	MX Z 583	MX Z 670	Formula 500	Formula 500 De Luxe

JOB CODE	JOB DESCRIPTION	1171	1168	1174	1193	1138	1191
0100	No labor involved	N.A.	N.A.	N.A.	N.A.	N.A.	N.A.
*0101	Engine ass'y R. et R.	1,3	3,5	3,5	3,5	3,5	3,5
0102	Cylinder cowl (top)	0,3	-	-	-	-	-
0105	Cylinder cowl (bottom)	0,9	-	-	-	-	-
0106	Fan cowl housing	1,2	-	-	-	-	-
0107	Air duct / deflector	0,3	-	-	-	-	-
0108	Fan	0,3	-	-	-	-	-
0109	Fan bearing and / or shaft	1,2	-	-	-	-	-
0110	Fan belt and / or pulley halves	0,3	-	-	-	-	-
0111	V-belt pulley (cup)	0,3	-	-	-	-	-
0112	Cylinder head cover and / or gasket	-	0,7	-	-	0,7	0,7
0113	Cylinder head and / or gasket (one)	0,6	1,0	0,6	0,6	1,0	1,0
0114	Cylinder heads and / or gaskets (two)	0,7	-	-	-	-	-
0115	Cylinder and / or gasket (MAG)	1,7	-	-	-	-	-
0116	Cylinder and / or gasket (PTO)	1,7	-	-	-	-	-
0117	Cylinders and / or gaskets (all)	2,5	2,1	2,1	2,1	2,4	2,4
***	Cylinder resleeve	-	-	-	-	-	-
0118	Coolant temperature sender	-	0,3	0,3	0,3	0,3	0,3
0119	Thermostat	-	0,3	0,3	0,3	0,3	0,3
0120	Water outlet socket	-	0,3	0,3	0,3	0,3	0,3
0121	Coolant hose t-fitting (one or two)	-	0,3	-	-	-	-
0122	RAVE adj. screw and / or cover and / for spring	-	0,6	0,6	0,6	-	-
0123	RAVE belows and valve	-	0,6	0,6	0,6	-	-
0124	RAVE valve rod, housing, gasket	-	0,7	0,7	0,7	-	-
0125	Piston, needle bearing (MAG or CENTER)	2,5	2,1	2,1	2,1	2,4	2,4
0126	Piston, needle bearing (PTO)	2,5	2,0	2,0	2,0	2,3	2,3
0127	Pistons, needle brng (MAG + PTO + CENTER)	3,2	2,7	2,7	2,7	3,0	3,0
0128	Intake manifold, (one)	0,6	-	-	-	-	-
0129	Intake manifold, (two)	-	-	-	-	-	-
0131	Cylinder stud MAG or PTO (one)	0,6	-	-	-	-	-
0132	Cylinder studs MAG or PTO (two)	0,7	-	-	-	-	-
0135	Intake cover O-ring gasket	0,6	-	-	-	-	-
0136	Rotary valve and / or cover and / or O-ring	-	1,2	1,2	1,2	1,2	1,2

* REQUIRES PRIOR AUTHORIZATION BY DISTRIBUTOR.
 ** INDICATE LABOUR TIME ON LINE "LABOUR ONLY" OF CLAIM.
 *** INDICATE \$\$\$ AMOUNT ON "SUB-CONTRACTED LABOUR" OF CLAIM.

SYSTEM 01 : Engine

ALWAYS USE THE *LONGEST* FLAT RATE TIME
 APPLICABLE TO THE REPAIR PERFORMED.

**JOB
CODE**

1141	1145	1157	1159	1162	1123	1126	1134	1136	1132
1142	1146	1158	1160	1163	1124	1127	1135	1137	1133
			1161		1125	1128			
Formula	Formula	Summit	Summit	Summit	G.T.	G.T.	Skandic	Skandic	Skandic
583	Z	500	583	670	500	583	WT	SWT	WTL C

0100	N.A.	N.A.	N.A.	N.A.	N.A.	N.A.	N.A.	N.A.	N.A.	N.A.
*0101	3,5	3,5	3,5	3,5	3,5	3,5	3,5	1,3	1,3	3,5
0102	-	-	-	-	-	-	-	0,3	0,3	-
0105	-	-	-	-	-	-	-	0,9	0,9	-
0106	-	-	-	-	-	-	-	1,2	1,2	-
0107	-	-	-	-	-	-	-	0,3	0,3	-
0108	-	-	-	-	-	-	-	0,3	0,3	-
0109	-	-	-	-	-	-	-	1,2	1,2	-
0110	-	-	-	-	-	-	-	0,3	0,3	-
0111	-	-	-	-	-	-	-	0,3	0,3	-
0112	-	-	0,7	-	-	0,7	-	-	-	0,7
0113	0,6	0,6	1,0	0,6	0,6	1,0	0,6	0,6	0,6	1,0
0114	-	-	-	-	-	-	-	0,7	0,7	-
0115	-	-	-	-	-	-	-	1,7	1,7	-
0116	-	-	-	-	-	-	-	1,7	1,7	-
0117	2,1	2,1	2,4	2,1	2,1	2,4	2,1	2,5	2,5	2,4
***	-	-	-	-	-	-	-	-	-	-
0118	0,3	0,3	0,3	0,3	0,3	0,3	0,3	-	-	0,3
0119	0,3	0,3	0,3	0,3	0,3	0,3	0,3	-	-	0,3
0120	0,3	0,3	0,3	0,3	0,3	0,3	0,3	-	-	0,3
0121	-	-	-	-	-	-	-	-	-	-
0122	0,6	0,6	-	0,6	0,6	-	0,6	-	-	-
0123	0,6	0,6	-	0,6	0,6	-	0,6	-	-	-
0124	0,7	0,7	-	0,7	0,7	-	0,7	-	-	-
0125	2,1	2,1	2,4	2,1	2,1	2,4	2,1	2,5	2,5	2,4
0126	2,0	2,0	2,3	2,0	2,0	2,3	2,0	2,5	2,5	2,3
0127	2,7	2,7	3,0	2,7	2,7	3,0	2,7	3,2	3,2	3,0
0128	-	-	-	-	-	-	-	0,6	0,6	-
0129	-	-	-	-	-	-	-	0,7	0,7	-
0131	-	-	-	-	-	-	-	0,6	0,6	-
0132	-	-	-	-	-	-	-	0,6	0,6	-
0135	-	-	-	-	-	-	-	0,6	0,6	-
0136	1,2	1,2	1,2	1,2	1,2	1,2	1,2	-	-	1,2

* REQUIRES PRIOR AUTHORIZATION BY DISTRIBUTOR.
 ** INDICATE LABOUR TIME ON LINE "LABOUR ONLY" OF CLAIM.
 *** INDICATE \$\$\$ AMOUNT ON "SUB-CONTRACTED LABOUR" OF CLAIM.

SYSTEM 01 : Engine

ALWAYS USE THE *LONGEST* FLAT RATE TIME
APPLICABLE TO THE REPAIR PERFORMED.

**JOB CODE
TO INSERT ON CLAIM**



JOB DESCRIPTION

	1171	1168	1174	1193	1138	1191
	1172	1169	1175	1194	1139	1192
	1173	1170	1176	1195	1140	
	MX Z 440 F	MX Z 440	MX Z 583	MX Z 670	Formula 500	Formula 500 De Luxe
**	-	0,9	0,9	0,9	0,9	0,9
0138	-	7,3	7,3	7,3	7,3	7,3
0140	-	0,8	0,8	0,8	0,8	0,8
0141	-	1,2	1,2	1,2	1,2	1,2
0142	1,6	-	-	-	-	-
0143	1,7	-	-	-	-	-
0144	0,7	0,7	0,7	0,7	0,7	0,7
0145	0,7	0,7	0,7	0,7	0,7	0,7
0147	1,0	1,4	1,4	1,4	1,4	1,4
0148	5,3	6,8	6,8	6,8	6,8	6,8
0149	4,6	6,8	6,8	6,8	6,8	6,8
***	-	-	-	-	-	-
0150	5,3	6,8	6,8	6,8	6,8	6,8
***	-	-	-	-	-	-
0171	0,3	0,3	0,3	0,3	0,3	0,3
0172	-	-	0,3	0,3	-	-
0173	-	-	-	-	-	-
0174	-	-	0,3	0,3	-	-
0175	0,3	0,3	0,3	0,3	0,3	0,3
0176	-	0,5	0,5	0,5	0,5	0,5
0177	0,3	0,5	0,5	0,5	0,5	0,5
0178	-	0,4	0,4	0,4	0,4	0,4
0179	-	0,3	0,3	0,3	0,3	0,3
0182	-	-	-	1,1	-	-
0184	-	0,4	0,4	0,4	-	-
0185	-	-	-	-	-	-
0186	-	-	-	-	-	-

* REQUIRES PRIOR AUTHORIZATION BY DISTRIBUTOR.
 ** INDICATE LABOUR TIME ON LINE "LABOUR ONLY" OF CLAIM.
 *** INDICATE \$\$\$ AMOUNT ON "SUB-CONTRACTED LABOUR" OF CLAIM.

SYSTEM 01 : Engine

ALWAYS USE THE *LONGEST* FLAT RATE TIME
 APPLICABLE TO THE REPAIR PERFORMED.

**JOB
CODE**

	1141	1145	1157	1159	1162	1123	1126	1134	1136	1132
	1142	1146	1158	1160	1163	1124	1127	1135	1137	1133
				1161		1125	1128			
	Formula	Formula	Summit	Summit	Summit	G.T.	G.T.	Skandic	Skandic	Skandic
	583	Z	500	583	670	500	583	WT	SWT	WTLC
**	0,9	0,9	0,9	0,9	0,9	0,9	0,9	-	-	0,9
0138	7,3	7,3	7,3	7,3	7,3	7,3	7,3	-	-	7,3
0140	0,8	0,8	0,8	0,8	0,8	0,8	0,8	-	-	0,8
0141	1,2	1,2	1,2	1,2	1,2	1,2	1,2	-	-	1,2
0142	-	-	-	-	-	-	-	1,6	1,6	-
0143	-	-	-	-	-	-	-	1,7	1,7	-
0144	0,7	0,7	0,7	0,7	0,7	0,7	0,7	1,5	1,5	1,5
0145	0,7	0,7	0,7	0,7	0,7	0,7	0,7	1,6	1,6	1,6
0147	1,4	1,4	1,4	1,4	1,4	1,4	1,4	1,6	1,6	1,6
0148	6,8	6,8	6,8	6,8	6,8	6,8	6,8	5,3	5,3	6,8
0149	6,8	6,8	6,8	6,8	6,8	6,8	6,8	4,6	4,6	6,8
***	-	-	-	-	-	-	-	-	-	-
0150	6,8	6,8	6,8	6,8	6,8	6,8	6,8	5,3	5,3	6,8
***	-	-	-	-	-	-	-	-	-	-
0171	0,3	0,3	0,3	0,3	0,3	0,3	0,3	0,3	0,3	0,3
0172	0,3	0,3	-	0,3	0,3	-	0,3	-	-	-
0173	-	-	-	-	-	-	-	-	-	-
0174	0,3	0,3	-	0,3	0,3	-	0,3	-	-	-
0175	0,3	0,3	0,3	0,3	0,3	0,3	0,3	0,3	0,3	0,3
0176	0,5	0,3	0,5	0,5	0,5	0,5	0,5	-	-	0,5
0177	0,5	0,5	0,5	0,5	0,5	0,5	0,5	0,3	0,3	0,5
0178	0,4	0,4	0,4	0,4	0,4	0,4	0,4	-	-	0,4
0179	0,3	0,3	0,3	0,3	0,3	0,3	0,3	-	-	0,3
0182	-	-	-	-	1,1	-	-	-	-	-
0184	0,4	0,4	-	0,4	0,4	-	0,4	-	-	-
0185	-	-	-	-	-	-	-	-	-	-
0186	-	-	-	-	-	-	-	-	-	-

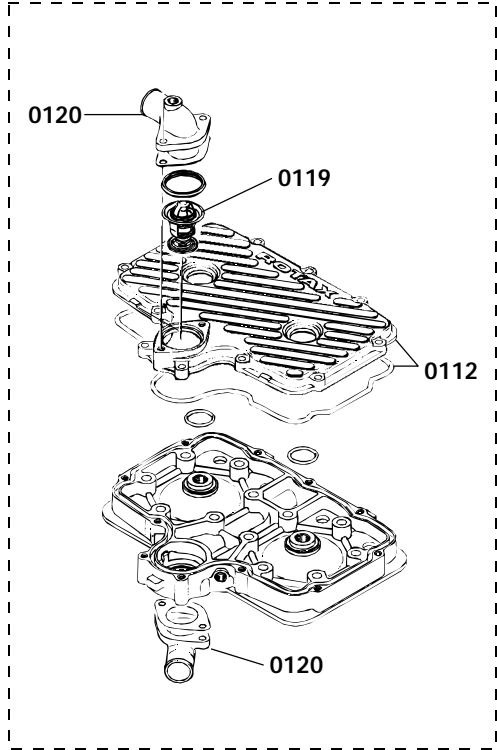
* REQUIRES PRIOR AUTHORIZATION BY DISTRIBUTOR.

** INDICATE LABOUR TIME ON LINE "LABOUR ONLY" OF CLAIM.

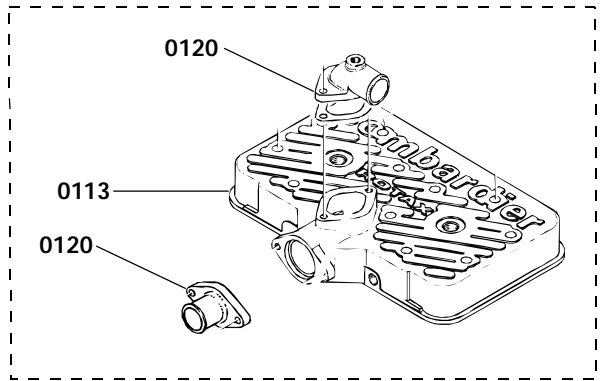
*** INDICATE \$\$\$ AMOUNT ON "SUB-CONTRACTED LABOUR" OF CLAIM.

SYSTEM 01

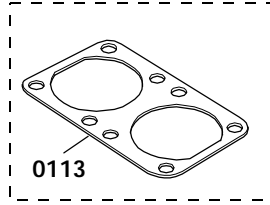
494 engine only/
Moteur 494 seulement



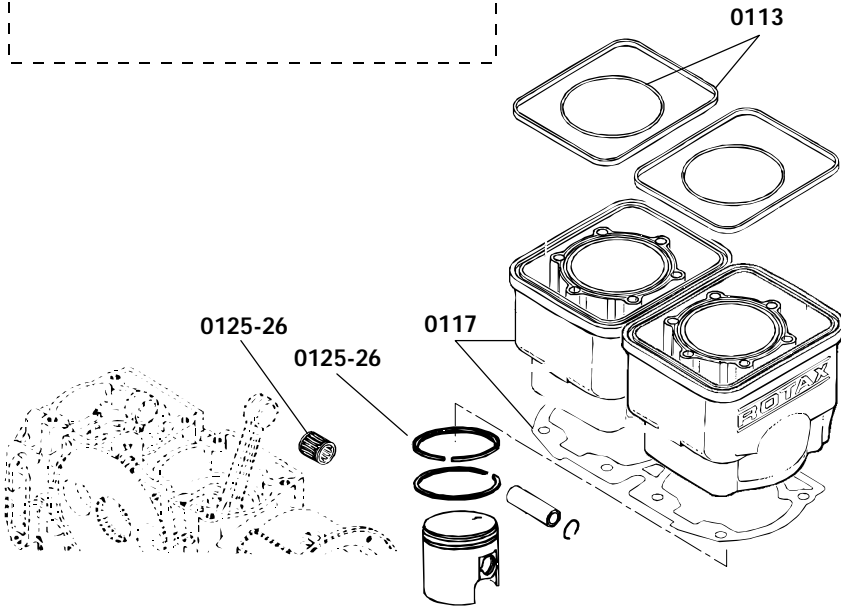
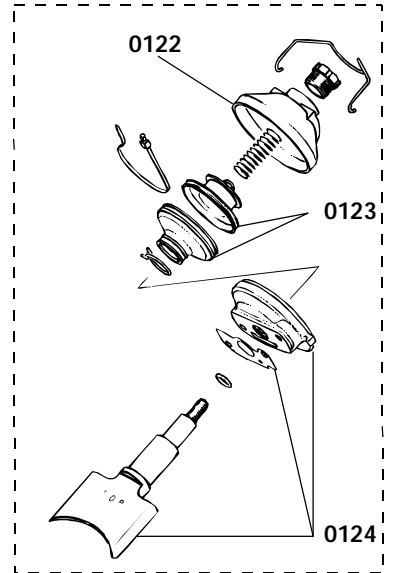
454, 583 and 670 engine types only/
Moteurs 454, 583 et 670 seulement

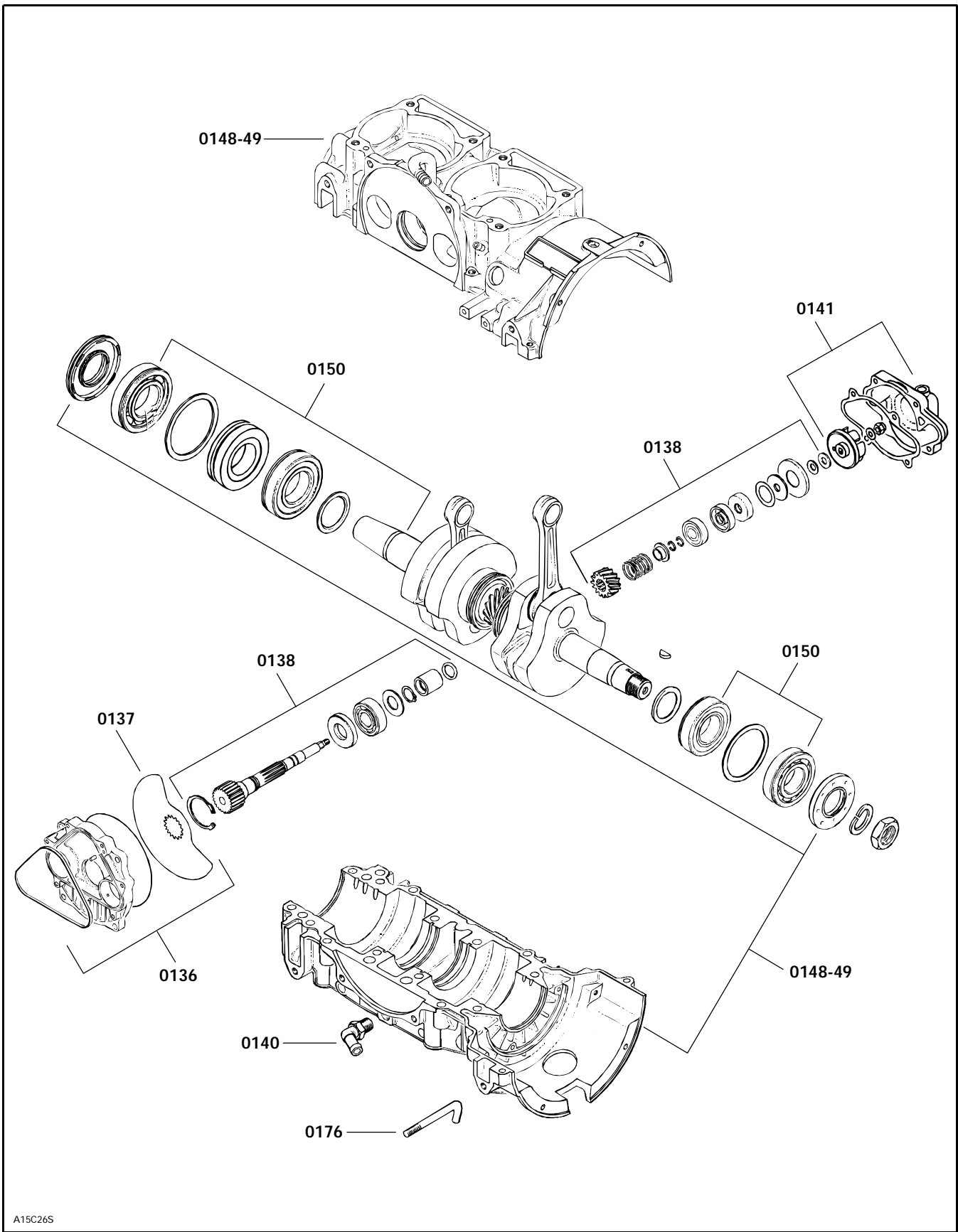


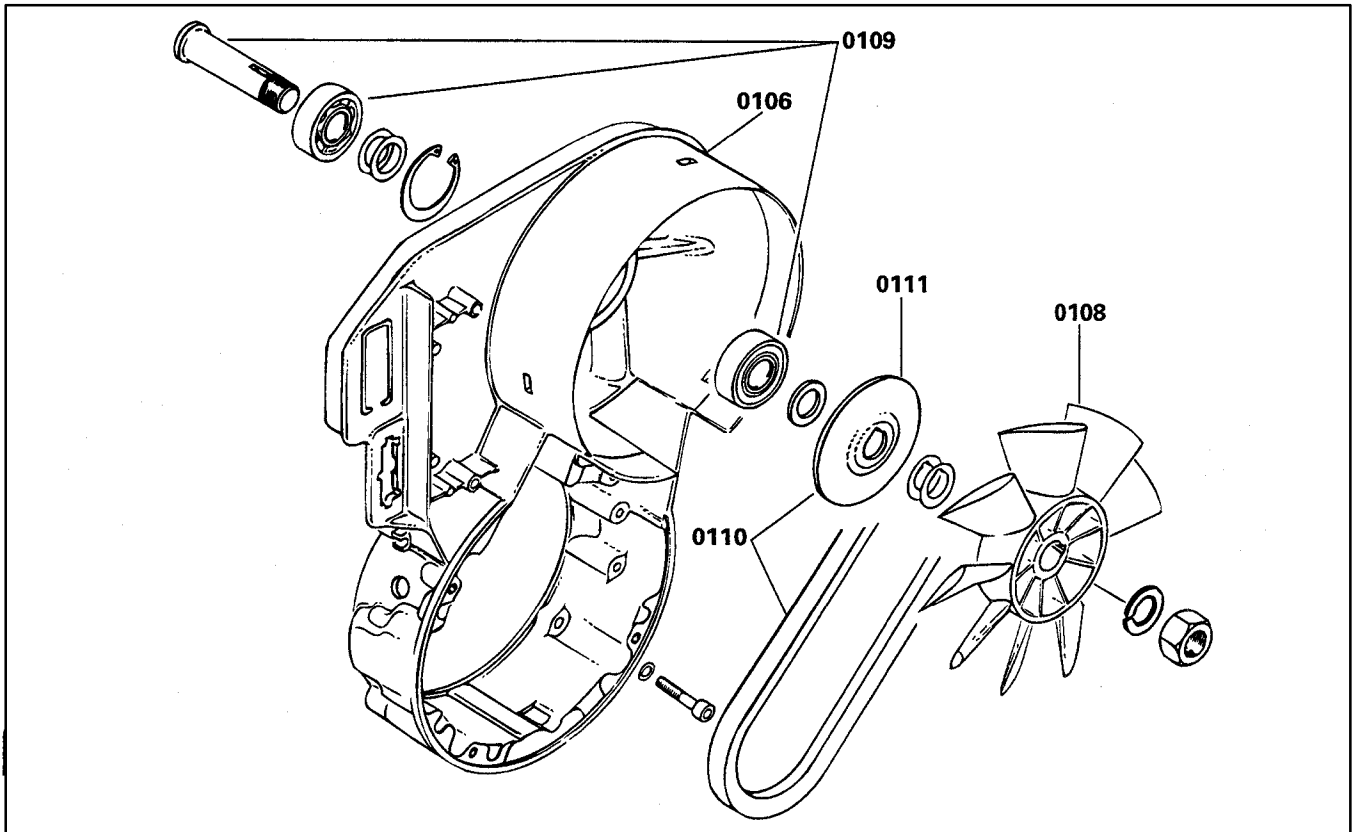
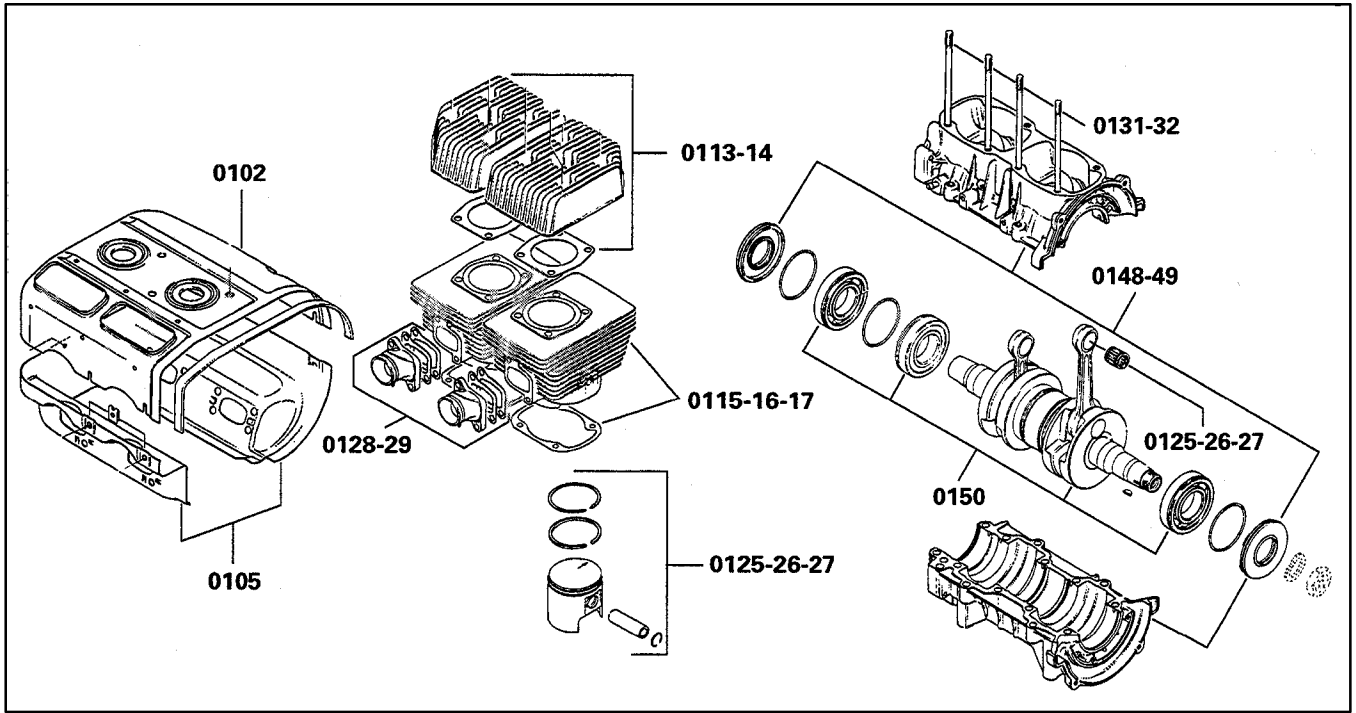
583 engine type only/
Moteur 583 seulement



454, 583 and 670 engine types/
Moteurs 454, 583 et 670







SYSTEM 02

Carburetor and Oil Injection System

SYSTEM 02 : Carburetor and Oil Injection System

ALWAYS USE THE *LONGEST* FLAT RATE TIME
APPLICABLE TO THE REPAIR PERFORMED.

**JOB CODE
TO INSERT ON CLAIM**



JOB DESCRIPTION

1171	1168	1174	1193	1138	1191
1172	1169	1175	1194	1139	1192
1173	1170	1176	1195	1140	
MX Z 440 F	MX Z 440	MX Z 583	MX Z 670	Formula 500	Formula 500 De Luxe

0200	No labor involved	N.A.	N.A.	N.A.	N.A.	N.A.
0201	Air silencer ass'y any / or all parts	0,3	0,3	0,3	0,3	0,3
0202	Carburetor ass'y (one)	0,3	0,3	0,3	0,3	0,3
0203	Carburetors ass'y (two or three)	0,4	0,4	0,4	0,4	0,4
0204	Rubber flange (one)	0,3	0,3	0,3	0,3	0,3
0205	Rubber flanges (two)	0,4	0,4	0,4	0,4	0,4
0206	Throttle cable and housing	0,3	0,3	0,3	0,3	0,3
0207	Primer	0,3	0,3	0,3	0,3	0,3
0208	Oil injection pump	0,3	0,8	0,8	0,8	0,8
0209	Oil injection reservoir	0,3	0,5	0,5	0,5	0,5
0210	Fuel pump	0,3	0,3	0,3	0,3	0,3
0211	Float system any / or all parts (one carburator)	0,4	0,4	0,4	0,4	0,4
0212	Float system any/or all parts(two carburators)	0,7	0,7	0,7	0,7	0,7
0213	Jet needle, throttle slide (one)	0,3	0,3	0,3	0,3	0,3
0214	Jet needles, throttle slides (two)	0,4	0,4	0,4	0,4	0,4
**	Carburetor cleaning and rebuilding (one)	0,5	0,5	0,5	0,5	0,5
**	Carburetors cleaning and rebuilding (two)	0,9	0,9	0,9	0,9	0,9
0217	Main jet, needle jet, pilot jet (one)	0,4	0,4	0,4	0,4	0,4
0218	Main jets, needle jets, pilot jets (two)	0,6	0,7	0,7	0,7	0,7
0224	Oil injection filter	0,3	0,3	0,3	0,3	0,3
0225	Oil injection line (one)	0,3	0,3	0,3	0,4	0,4
0226	Oil injection lines (two)	0,4	0,4	0,4	0,5	0,5
0227	Oil level sensor	0,4	0,5	0,5	0,5	0,5
0239	H.A.C. system	-	-	-	-	-
0240	Choke cable	0,3	-	-	-	-

* REQUIRES PRIOR AUTHORIZATION BY DISTRIBUTOR.
 ** INDICATE LABOUR TIME ON LINE "LABOUR ONLY" OF CLAIM.
 *** INDICATE \$\$\$ AMOUNT ON "SUB-CONTRACTED LABOUR" OF CLAIM.

SYSTEM 02 : Carburetor and Oil Injection System

ALWAYS USE THE *LONGEST* FLAT RATE TIME
 APPLICABLE TO THE REPAIR PERFORMED.

**JOB
CODE**
↓

1141	1145	1157	1159	1162	1123	1126	1134	1136	1132
1142	1146	1158	1160	1163	1124	1127	1135	1137	1133
			1161		1125	1128			
Formula	Formula	Summit	Summit	Summit	G.T.	G.T.	Skandic	Skandic	Skandic
583	Z	500	583	670	500	583	WT	SWT	WTLC

0200	N.A.	N.A.	N.A.	N.A.	N.A.	N.A.	N.A.	N.A.	N.A.	N.A.
0201	0,3	0,3	0,3	0,3	0,3	0,3	0,3	0,3	0,3	0,3
0202	0,3	0,3	0,3	0,3	0,3	0,3	0,3	0,3	0,3	0,3
0203	0,4	0,4	0,4	0,4	0,4	0,4	0,4	-	-	0,4
0204	0,3	0,3	0,3	0,3	0,3	0,3	0,3	0,3	0,3	0,3
0205	0,4	0,4	0,4	0,4	0,4	0,4	0,4	-	-	0,4
0206	0,3	0,3	0,3	0,3	0,3	0,3	0,3	0,3	0,3	0,3
0207	0,3	0,3	0,3	0,3	0,3	0,3	0,3	0,3	0,3	0,3
0208	0,8	0,8	0,8	0,8	0,8	0,8	0,8	0,3	0,3	0,3
0209	0,5	0,5	0,5	0,5	0,5	0,5	0,5	0,3	0,3	0,3
0210	0,3	0,3	0,3	0,3	0,3	0,3	0,3	0,3	0,3	0,3
0211	0,4	0,4	0,4	0,4	0,4	0,4	0,4	0,4	0,4	0,4
0212	0,7	0,7	0,7	0,7	0,7	0,7	0,7	-	-	0,7
0213	0,3	0,3	0,3	0,3	0,3	0,3	0,3	0,3	0,3	0,3
0214	0,4	0,4	0,4	0,4	0,4	0,4	0,4	-	-	0,4
**	0,5	0,5	0,5	0,5	0,5	0,5	0,5	0,5	0,5	0,5
**	0,9	0,9	0,9	0,9	0,9	0,9	0,9	-	-	0,9
0217	0,4	0,4	0,4	0,4	0,4	0,4	0,4	0,4	0,4	0,4
0218	0,7	0,7	0,7	0,7	0,7	0,7	0,7	-	-	0,6
0224	0,3	0,3	0,3	0,3	0,3	0,3	0,3	0,3	0,3	0,3
0225	0,4	0,4	0,4	0,3	0,3	0,4	0,3	0,3	0,3	0,3
0226	0,5	0,5	0,5	0,4	0,4	0,5	0,4	0,4	0,4	0,4
0227	0,5	0,5	0,5	0,5	0,5	0,5	0,5	0,5	0,5	0,4
0239	-	-	0,3	0,3	0,3	-	-	-	-	-
0240	-	-	-	-	-	-	-	0,3	0,3	0,3

* REQUIRES PRIOR AUTHORIZATION BY DISTRIBUTOR.
 ** INDICATE LABOUR TIME ON LINE "LABOUR ONLY" OF CLAIM.
 *** INDICATE \$\$\$ AMOUNT ON "SUB-CONTRACTED LABOUR" OF CLAIM.

SYSTEM 03
Ignition

SYSTEM 03 : Ignition

ALWAYS USE THE *LONGEST* FLAT RATE TIME
APPLICABLE TO THE REPAIR PERFORMED.

**JOB CODE
TO INSERT ON CLAIM**



JOB DESCRIPTION

1171	1168	1174	1193	1138	1191
1172	1169	1175	1194	1139	1192
1173	1170	1176	1195	1140	
MX Z 440 F	MX Z 440	MX Z 583	MX Z 670	Formula 500	Formula 500 De Luxe
N.A.	N.A.	N.A.	N.A.	N.A.	N.A.
0,3	0,3	0,3	0,3	0,3	0,3
0,5	0,5	0,5	0,5	0,5	0,5
-	0,3	0,3	0,3	0,3	0,3
1,4	1,3	1,3	1,3	1,3	1,3
0,3	0,3	0,3	0,3	0,3	0,3
0,3	0,3	0,3	0,3	0,3	0,3
**	Timing	0,3	0,3	0,4	0,3
0313	Trigger coil (one)	0,3	1,1	0,7	1,1
0315	Spark plug protector	0,3	1,1	0,7	1,1
0300	No labor involved	0,1	0,1	0,1	0,1

0300	No labor involved
0301	Magneto ring ass'y and / or housing flywheel
0302	Magneto ass'y
0308	Ignition coil
0309	Armature plate alone
0310	Ignition cable
0311	Electronic box
**	Timing
0313	Trigger coil (one)
0315	Spark plug protector

* REQUIRES PRIOR AUTHORIZATION BY DISTRIBUTOR.
 ** INDICATE LABOUR TIME ON LINE "LABOUR ONLY" OF CLAIM.
 *** INDICATE \$\$\$ AMOUNT ON "SUB-CONTRACTED LABOUR" OF CLAIM.

SYSTEM 03 : Ignition

ALWAYS USE THE *LONGEST* FLAT RATE TIME
APPLICABLE TO THE REPAIR PERFORMED.

**JOB
CODE**

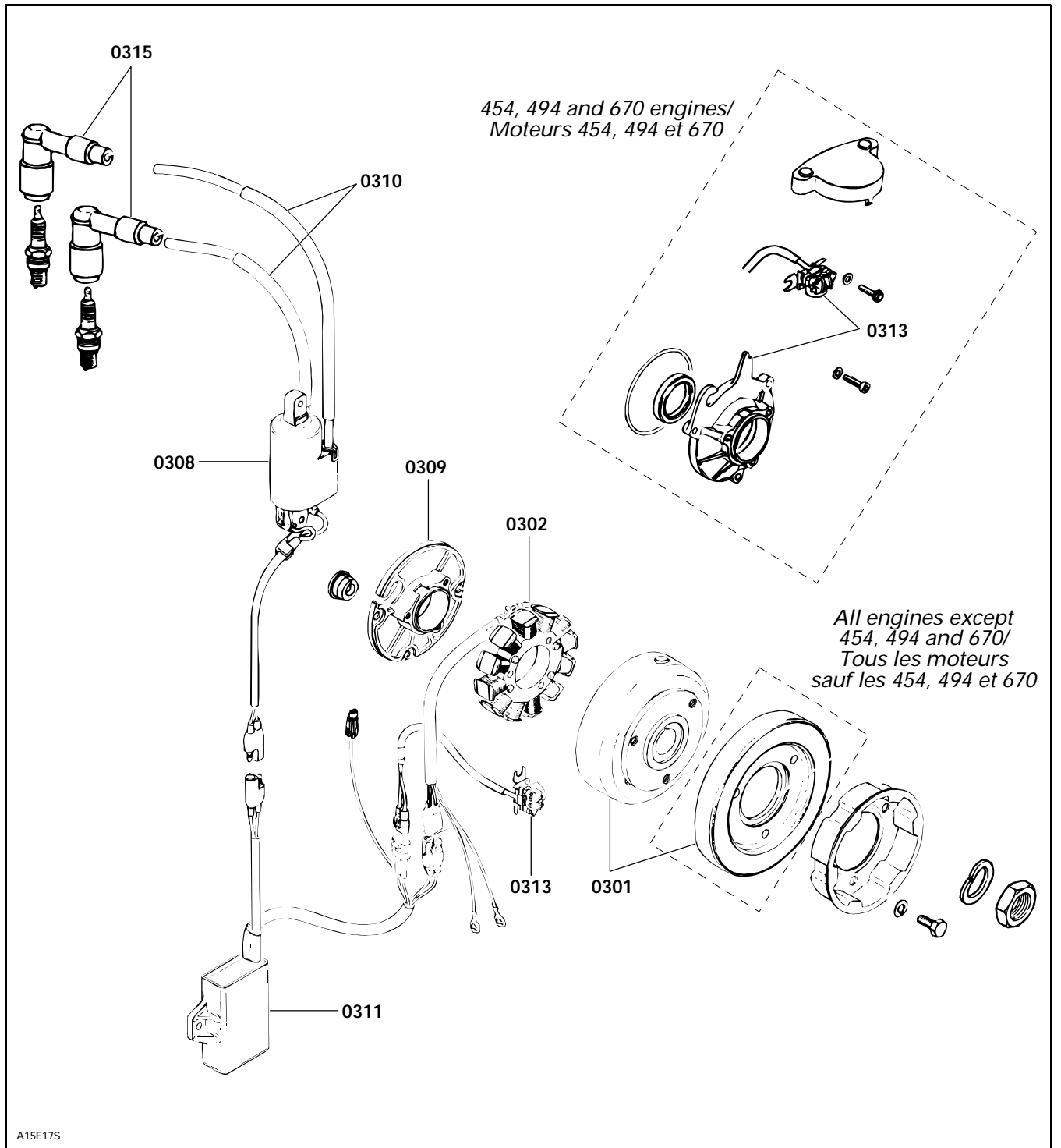


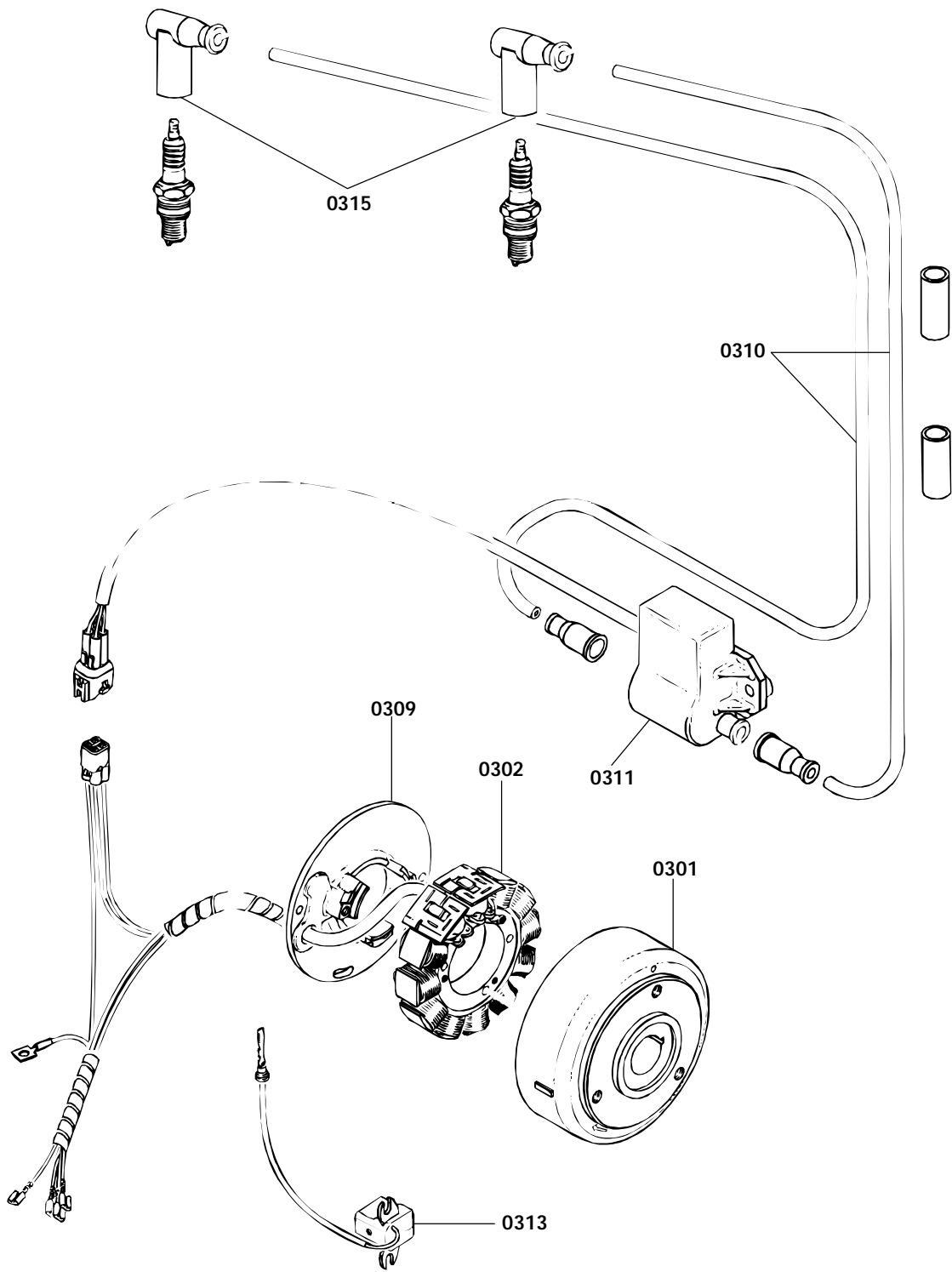
	1141	1145	1157	1159	1162	1123	1126	1134	1136	1132
	1142	1146	1158	1160	1163	1124	1127	1135	1137	1133
				1161		1125	1128			
	Formula	Formula	Summit	Summit	Summit	G.T.	G.T.	Skandic	Skandic	Skandic
	583	Z	500	583	670	500	583	WT	SWT	WTLC
0300	N.A.	N.A.	N.A.	N.A.	N.A.	N.A.	N.A.	N.A.	N.A.	N.A.
0301	0,3	0,3	0,3	0,3	0,3	0,3	0,3	0,3	0,3	0,3
0302	0,5	0,5	0,5	0,5	0,5	0,5	0,5	0,5	0,5	0,5
0308	0,3	0,3	0,3	0,3	0,3	0,3	0,3	-	-	-
0309	1,3	1,3	1,3	1,3	1,3	1,3	1,3	1,4	1,4	1,4
0310	0,3	0,3	0,3	0,3	0,3	0,3	0,3	0,3	0,3	0,3
0311	0,3	0,3	0,3	0,3	0,3	0,3	0,3	0,5	0,5	0,3
**	0,4	0,4	0,3	0,4	0,3	0,3	0,4	0,4	0,4	0,3
0313	0,7	0,7	1,1	0,7	1,1	1,1	0,7	0,3	0,3	0,3
0315	0,1	0,1	0,1	0,1	0,1	0,1	0,1	0,1	0,1	0,1

* REQUIRES PRIOR AUTHORIZATION BY DISTRIBUTOR.

** INDICATE LABOUR TIME ON LINE "LABOUR ONLY" OF CLAIM.

*** INDICATE \$\$\$ AMOUNT ON "SUB-CONTRACTED LABOUR" OF CLAIM.





SYSTEM 04
Starter

SYSTEM 04 : Starter

ALWAYS USE THE *LONGEST* FLAT RATE TIME
APPLICABLE TO THE REPAIR PERFORMED.

**JOB CODE
TO INSERT ON CLAIM**



JOB DESCRIPTION

1171	1168	1174	1193	1138	1191
1172	1169	1175	1194	1139	1192
1173	1170	1176	1195	1140	
MX Z 440 F	MX Z 440	MX Z 583	MX Z 670	Formula 500	Formula 500 De Luxe
N.A.	N.A.	N.A.	N.A.	N.A.	N.A.
0,5	0,3	0,3	0,3	0,3	0,3
-	-	-	-	-	1,4
-	-	-	-	-	1,4
-	-	-	-	-	2,1
-	-	-	-	-	2,1
-	-	-	-	-	1,4
-	-	-	-	-	1,4
-	-	-	-	-	1,8
0,3	0,3	0,3	0,3	0,3	0,3

0400	No labor involved
0401	Rewind starter (any/or all parts) except handle
0402	Electric starter ass'y
0403	Magnetic switch
0404	Pinion drive lever, armature yoke, drive housing, bushing any / or all components
0405	End frame, bushing, brush, pressure brush and / or all components
0406	Starter bracket
0407	Starter support
0408	Starter gear
0409	Rewind starter handle

* REQUIRES PRIOR AUTHORIZATION BY DISTRIBUTOR.
 ** INDICATE LABOUR TIME ON LINE "LABOUR ONLY" OF CLAIM.
 *** INDICATE \$\$\$ AMOUNT ON "SUB-CONTRACTED LABOUR" OF CLAIM.

SYSTEM 04 : Starter

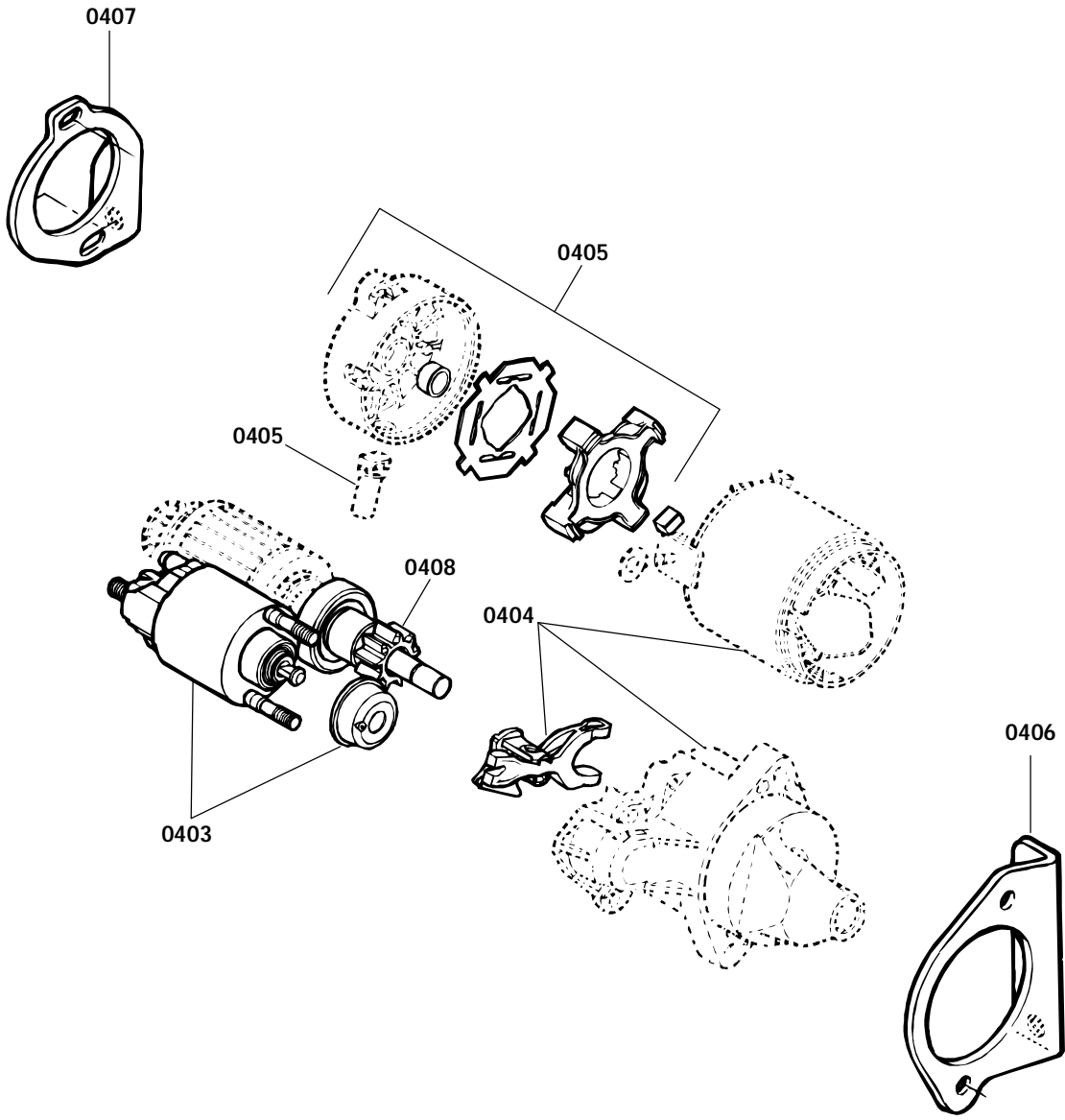
ALWAYS USE THE *LONGEST* FLAT RATE TIME
APPLICABLE TO THE REPAIR PERFORMED.

**JOB
CODE**
↓

1141	1145	1157	1159	1162	1123	1126	1134	1136	1132
1142	1146	1158	1160	1163	1124	1127	1135	1137	1133
			1161		1125	1128			
Formula	Formula	Summit	Summit	Summit	G.T.	G.T.	Skandic	Skandic	Skandic
583	Z	500	583	670	500	583	WT	SWT	WTLC

0400	N.A.	N.A.	N.A.	N.A.	N.A.	N.A.	N.A.	N.A.	N.A.	N.A.
0401	0,3	0,3	0,3	0,3	0,3	0,3	0,3	0,4	0,4	0,4
0402	-	-	-	-	-	1,4	1,4	0,3	0,3	0,3
0403	-	-	-	-	-	1,4	1,4	1,0	1,0	1,0
0404	-	-	-	-	-	2,1	2,1	1,0	1,0	1,0
0405	-	-	-	-	-	2,1	2,1	1,0	1,0	1,0
0406	-	-	-	-	-	1,4	1,4	0,3	0,3	0,3
0407	-	-	-	-	-	1,4	1,4	0,6	0,6	0,6
0408	-	-	-	-	-	1,8	1,8	1,0	1,0	1,0
0409	0,3	0,3	0,3	0,3	0,3	0,3	0,3	0,3	0,3	0,3

* REQUIRES PRIOR AUTHORIZATION BY DISTRIBUTOR.
 ** INDICATE LABOUR TIME ON LINE "LABOUR ONLY" OF CLAIM.
 *** INDICATE \$\$\$ AMOUNT ON "SUB-CONTRACTED LABOUR" OF CLAIM.



SYSTEM 05
Transmission

SYSTEM 05 : Transmission

ALWAYS USE THE *LONGEST* FLAT RATE TIME
APPLICABLE TO THE REPAIR PERFORMED.

**JOB CODE
TO INSERT ON CLAIM**



JOB DESCRIPTION

1171	1168	1174	1193	1138	1191
1172	1169	1175	1194	1139	1192
1173	1170	1176	1195	1140	
MX Z 440 F	MX Z 440	MX Z 583	MX Z 670	Formula 500	Formula 500 De Luxe

0500	No labor involved	N.A.	N.A.	N.A.	N.A.	N.A.
0501	Drive pulley ass'y or inner half	0,3	0,3	0,3	0,3	0,3
0506	TRA governor cup and / or fixed half	0,3	0,3	0,3	0,3	0,3
0507	TRA ramps and / or adjustment screws	0,3	0,3	0,3	0,3	0,3
0508	TRA spring cover and/or spring and/or bushing	0,7	0,7	0,7	0,7	0,7
0509	TRA slider shoes and / or springs	0,3	0,3	0,3	0,3	0,3
0510	TRA sliding half, bushing and / or lever rollers	0,5	0,5	0,5	0,5	0,5
0511	Driven pulley fixed half	0,3	0,3	0,3	0,3	0,3
0512	Driven pulley sliding half	0,3	0,3	0,3	0,3	0,3
0513	Driven pulley outer cam and / or spring	0,3	0,3	0,3	0,3	0,3
0514	Driven pulley small bushing	0,6	0,6	0,6	0,6	0,6
0515	Driven pulley large bushing	0,6	0,6	0,6	0,6	0,6
0517	Countershaft (L.H.) bearing collar and / or bearing and / or bearing flange	0,4	0,4	0,4	0,4	0,4
0518	Countershaft	2,0	1,0	1,0	1,0	1,0
0519	Drive belt and / or guard	0,1	0,1	0,1	0,1	0,1
0520	Chaincase upper seal and / or bearing	1,2	1,2	1,2	1,2	1,4
0521	Chaincase	1,8	1,8	1,8	1,8	2,1
0522	Chaincase cover	0,3	0,3	0,3	0,3	0,5
0523	Chaincase upper sprocket and / or central sprocket	0,5	0,5	0,5	0,5	0,8
0524	Chaincase lower sprocket	0,4	0,4	0,4	0,4	0,9
0525	Chaincase drive chain	0,4	0,4	0,4	0,4	0,9
0526	Chaincase tensioners	0,3	0,3	0,3	0,3	0,7
0527	Tensioner adjustment screw	1,8	1,8	1,8	1,8	2,1
0532	Rotax transmission lay shaft gear ass'y	-	-	-	-	-
0534	Sliding sleeve and / or fork and / or fork shaft	-	-	-	-	0,5
0539	Shift lever and / or shift rod	-	-	-	-	0,3
0540	Shift rod ball joint and / or socket	-	-	-	-	0,3
0544	Ring gear or damper	-	-	-	-	0,4
0545	Reverse gearwheel and shaft	-	-	-	-	-
0546	Side cover	-	-	-	-	-
0547	Cover, lower side	-	-	-	-	-

* REQUIRES PRIOR AUTHORIZATION BY DISTRIBUTOR.
 ** INDICATE LABOUR TIME ON LINE "LABOUR ONLY" OF CLAIM.
 *** INDICATE \$\$\$ AMOUNT ON "SUB-CONTRACTED LABOUR" OF CLAIM.

SYSTEM 05 : Transmission

ALWAYS USE THE *LONGEST* FLAT RATE TIME
 APPLICABLE TO THE REPAIR PERFORMED.

**JOB
CODE**
↓

1141	1145	1157	1159	1162	1123	1126	1134	1136	1132
1142	1146	1158	1160 1161	1163	1124 1125	1127 1128	1135	1137	1133
Formula	Formula	Summit	Summit	Summit	G.T.	G.T.	Skandic	Skandic	Skandic
583	Z	500	583	670	500	583	WT	SWT	WTL C

0500	N.A.	N.A.	N.A.	N.A.	N.A.	N.A.	N.A.	N.A.	N.A.	N.A.
0501	0,3	0,3	0,3	0,3	0,3	0,3	0,3	0,3	0,3	0,3
0506	0,3	0,3	0,3	0,3	0,3	0,3	0,3	0,3	0,3	0,3
0507	0,3	0,3	0,3	0,3	0,3	0,3	0,3	0,3	0,3	0,3
0508	0,7	0,7	0,7	0,7	0,7	0,7	0,7	0,7	0,7	0,7
0509	0,3	0,3	0,3	0,3	0,3	0,3	0,3	0,3	0,3	0,3
0510	0,5	0,5	0,5	0,5	0,5	0,5	0,5	0,5	0,5	0,5
0511	0,3	0,3	0,3	0,3	0,3	0,3	0,3	0,3	0,3	0,3
0512	0,3	0,3	0,3	0,3	0,3	0,3	0,3	0,3	0,3	0,3
0513	0,3	0,3	0,3	0,3	0,3	0,3	0,3	0,3	0,3	0,3
0514	0,6	0,6	0,6	0,6	0,6	0,6	0,6	0,5	0,5	0,5
0515	0,6	0,6	0,6	0,6	0,6	0,6	0,6	0,4	0,4	0,4
0517	0,4	0,4	0,4	0,4	0,4	0,4	0,4	-	-	-
0518	1,0	1,0	1,0	1,0	1,0	1,0	1,0	-	-	-
0519	0,1	0,1	0,1	0,1	0,1	0,1	0,1	0,1	0,1	0,1
0520	1,2	1,2	1,2	1,2	1,2	1,4	1,4	-	-	-
0521	1,8	1,8	1,8	1,8	1,8	2,1	2,1	1,4	1,4	1,4
0522	0,3	0,3	0,3	0,3	0,3	0,5	0,5	0,3	0,3	0,3
0523	0,5	0,5	0,5	0,5	0,5	0,8	0,8	3,8	3,8	3,8
0524	0,4	0,4	0,4	0,4	0,4	0,9	0,9	4,3	4,3	4,3
0525	0,4	0,4	0,4	0,4	0,4	0,9	0,9	-	-	-
0526	0,3	0,3	0,3	0,3	0,3	0,7	0,7	-	-	-
0527	1,8	1,8	1,8	1,8	1,8	2,1	2,1	-	-	-
0532	-	-	-	-	-	-	-	3,0	3,0	3,0
0534	-	-	-	-	-	0,5	0,5	1,0	1,0	1,0
0539	-	-	-	-	-	0,3	0,3	0,3	0,3	0,3
0540	-	-	-	-	-	0,3	0,3	-	-	-
0544	-	-	-	-	-	0,4	0,4	0,4	0,4	0,4
0545	-	-	-	-	-	-	-	2,5	2,5	2,5
0546	-	-	-	-	-	-	-	0,5	0,5	0,5
0547	-	-	-	-	-	-	-	0,4	0,4	0,4

* REQUIRES PRIOR AUTHORIZATION BY DISTRIBUTOR.
 ** INDICATE LABOUR TIME ON LINE "LABOUR ONLY" OF CLAIM.
 *** INDICATE \$\$\$ AMOUNT ON "SUB-CONTRACTED LABOUR" OF CLAIM.

SYSTEM 05 : Transmission

ALWAYS USE THE *LONGEST* FLAT RATE TIME
APPLICABLE TO THE REPAIR PERFORMED.

**JOB CODE
TO INSERT ON CLAIM**



0548

JOB DESCRIPTION

Center shaft

1171	1168	1174	1193	1138	1191
1172	1169	1175	1194	1139	1192
1173	1170	1176	1195	1140	
MX Z 440 F	MX Z 440	MX Z 583	MX Z 670	Formula 500	Formula 500 De Luxe
-	-	-	-	-	-


* REQUIRES PRIOR AUTHORIZATION BY DISTRIBUTOR.

** INDICATE LABOUR TIME ON LINE "LABOUR ONLY" OF CLAIM.

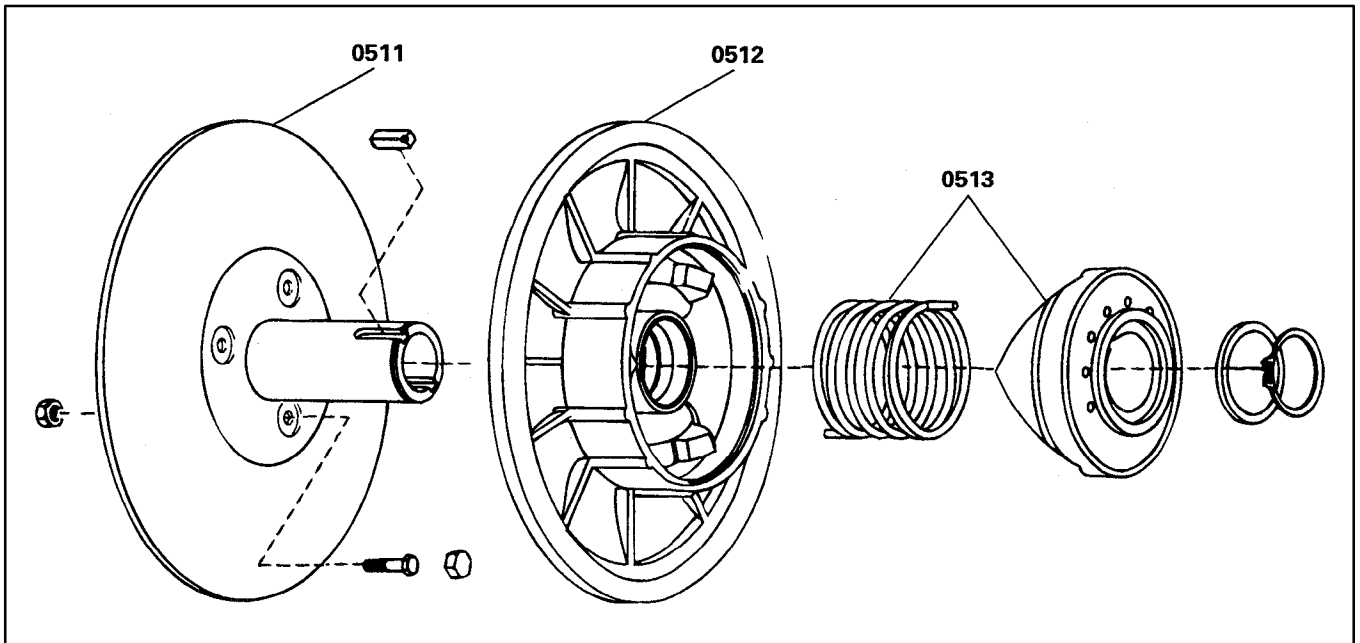
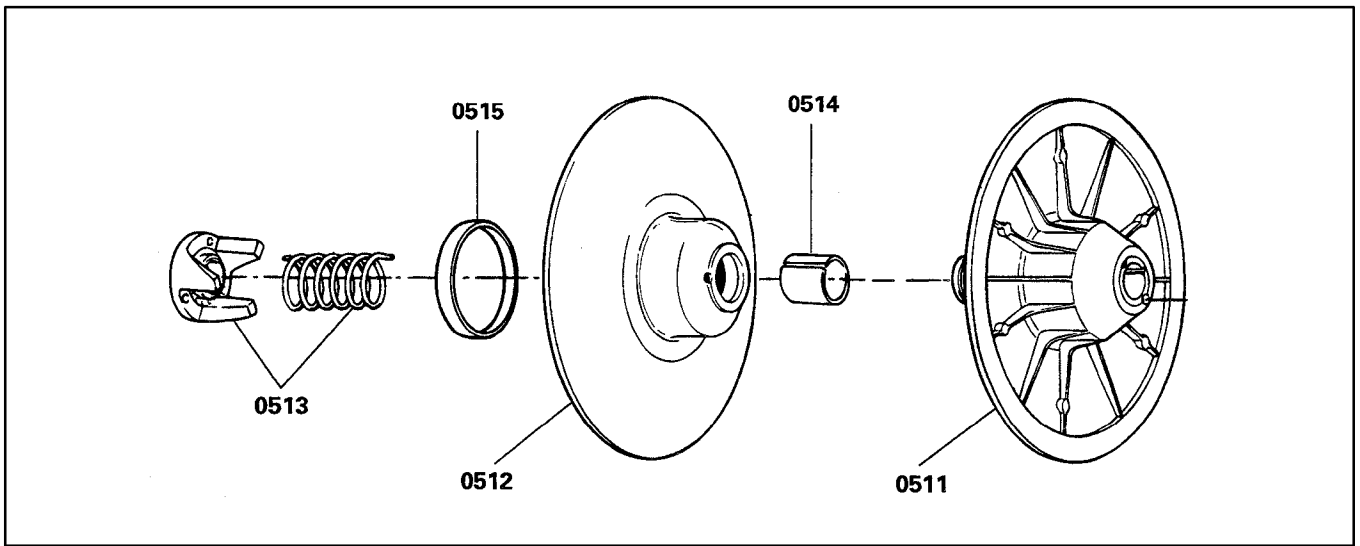
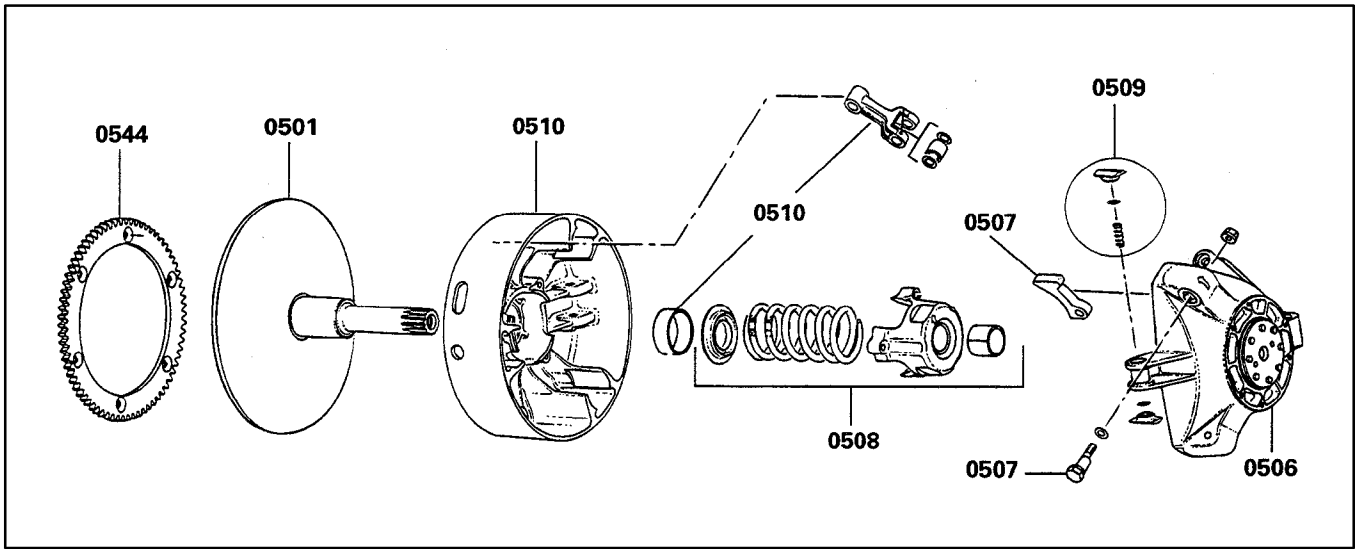
*** INDICATE \$\$\$ AMOUNT ON "SUB-CONTRACTED LABOUR" OF CLAIM.

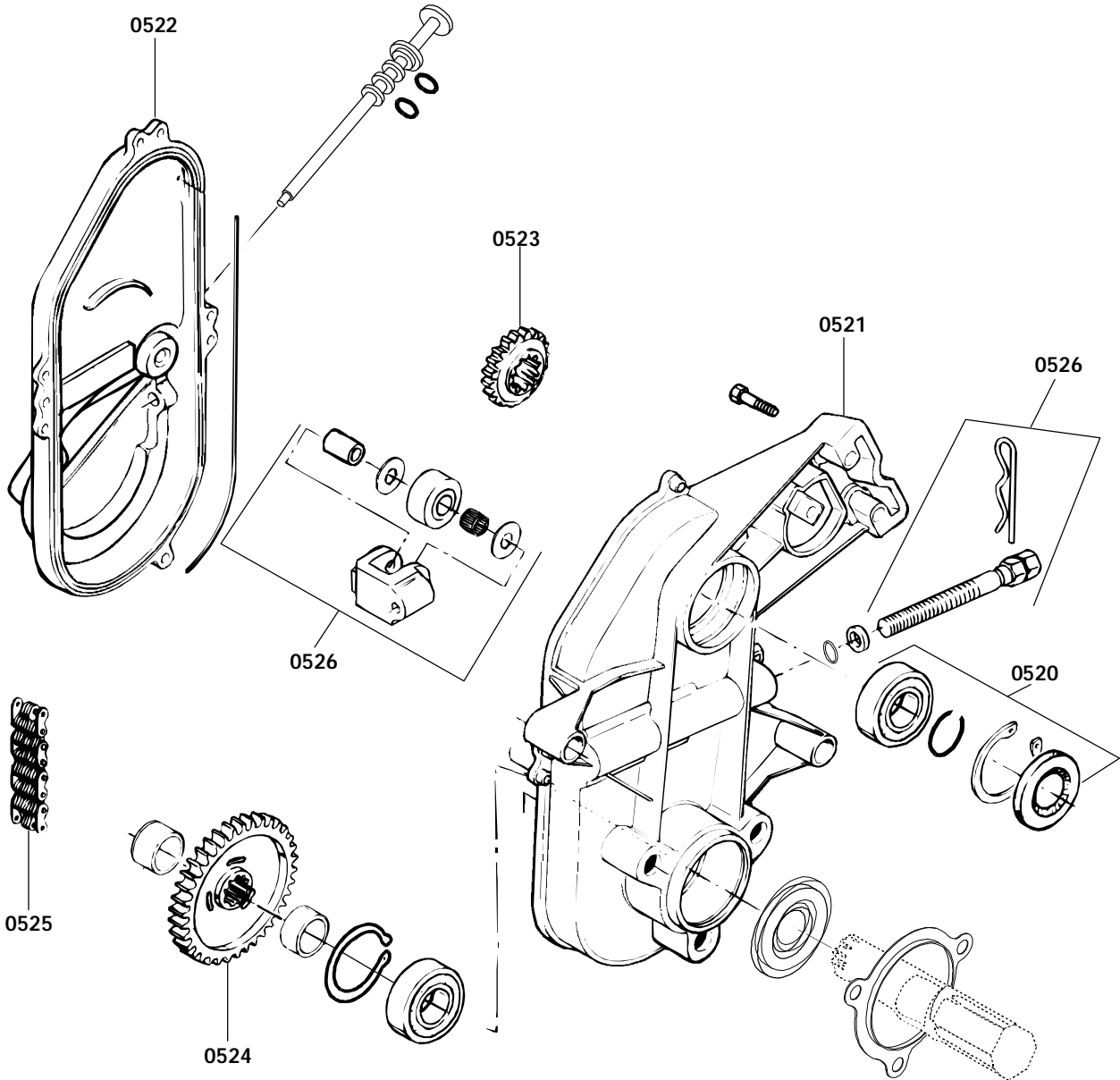
SYSTEM 05 : Transmission

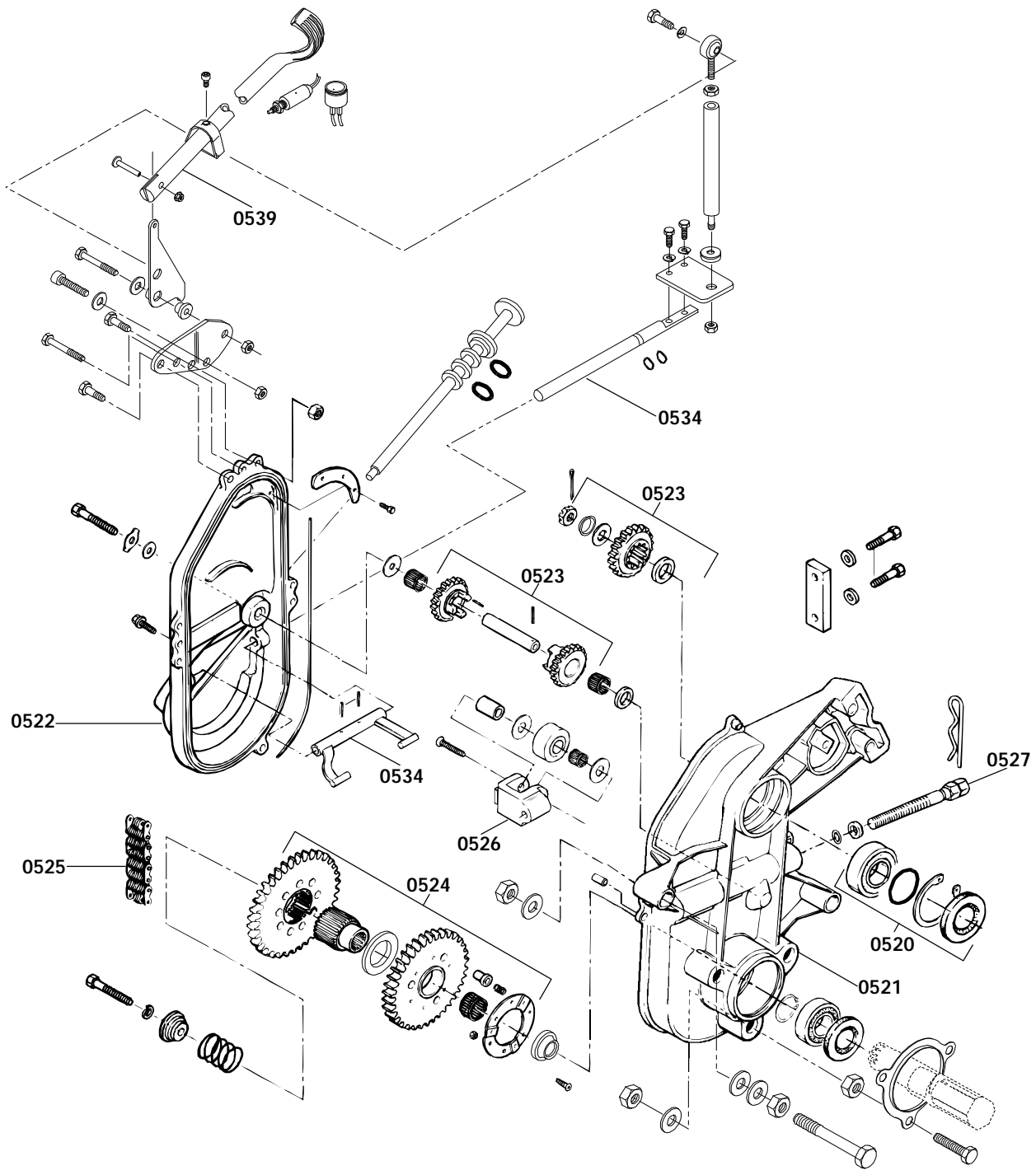
ALWAYS USE THE *LONGEST* FLAT RATE TIME
 APPLICABLE TO THE REPAIR PERFORMED.

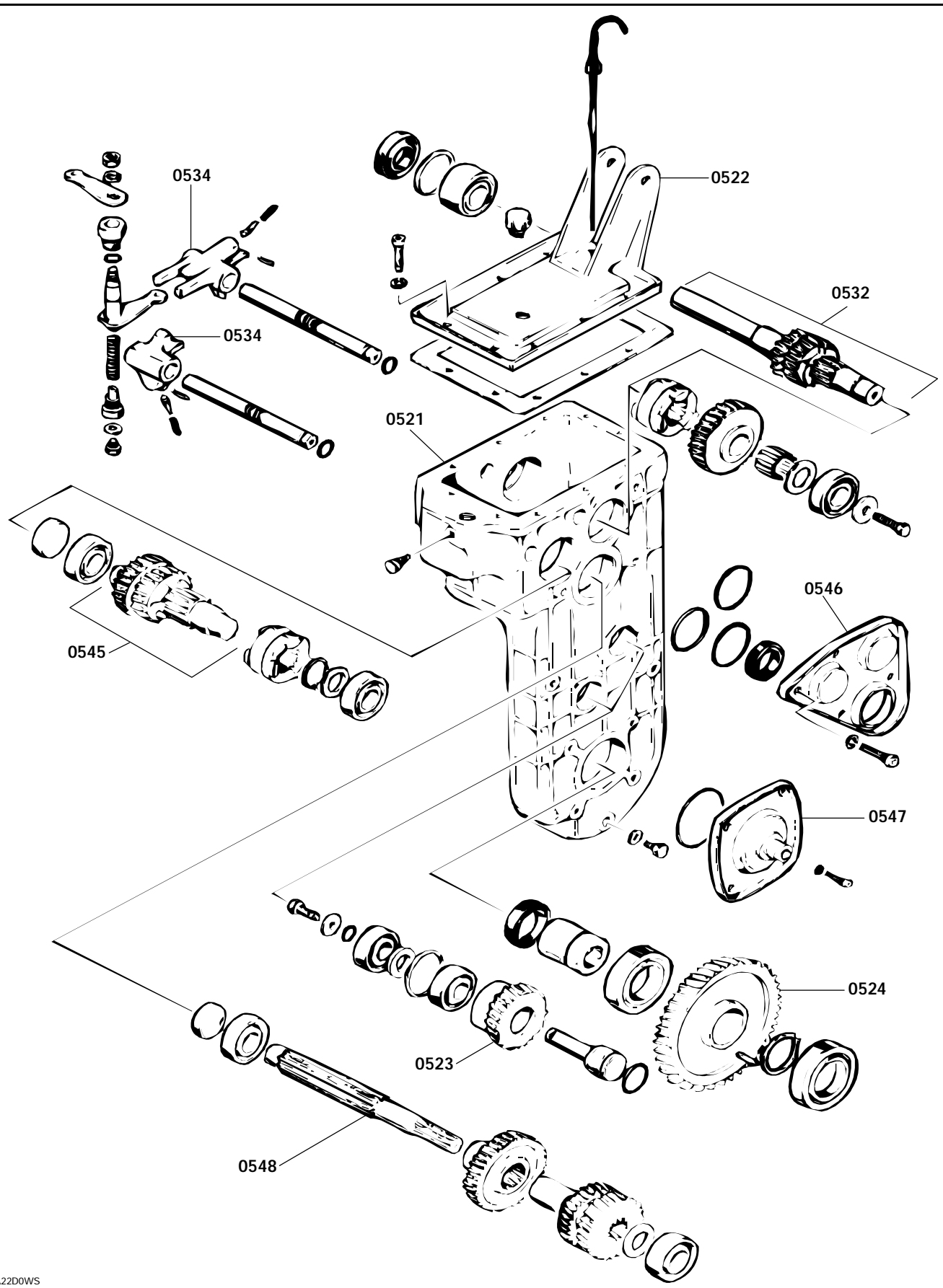
JOB CODE 	1141	1145	1157	1159	1162	1123	1126	1134	1136	1132
	1142	1146	1158	1160	1163	1124	1127	1135	1137	1133
				1161		1125	1128			
	Formula 583	Formula Z	Summit 500	Summit 583	Summit 670	G.T. 500	G.T. 583	Skandic WT	Skandic SWT	Skandic WTLC
0548	-	-	-	-	-	-	-	3,5	3,5	3,5

* REQUIRES PRIOR AUTHORIZATION BY DISTRIBUTOR.
 ** INDICATE LABOUR TIME ON LINE "LABOUR ONLY" OF CLAIM.
 *** INDICATE \$\$\$ AMOUNT ON "SUB-CONTRACTED LABOUR" OF CLAIM.









SYSTEM 06
Brake

SYSTEM 06 : Brake

ALWAYS USE THE *LONGEST* FLAT RATE TIME
APPLICABLE TO THE REPAIR PERFORMED.

**JOB CODE
TO INSERT ON CLAIM**



JOB DESCRIPTION

1171	1168	1174	1193	1138	1191
1172	1169	1175	1194	1139	1192
1173	1170	1176	1195	1140	
MX Z 440 F	MX Z 440	MX Z 583	MX Z 670	Formula 500	Formula 500 De Luxe
N.A.	N.A.	N.A.	N.A.	N.A.	N.A.
0,7	0,7	0,7	0,7	0,7	0,7
0,8	0,8	0,8	0,8	0,8	0,8
1,2	1,2	1,2	1,2	1,2	1,2
0,3	0,3	0,3	0,3	0,3	0,3
1,2	1,2	1,2	1,2	1,2	1,2

0600	No labor involved
0601	Brake cable / brake line
0602	Bracket and / or caliper and / or release spring and / or ratchet and / or lever
0603	Disc
0605	Brake pads
0606	Master cylinder

* REQUIRES PRIOR AUTHORIZATION BY DISTRIBUTOR.
 ** INDICATE LABOUR TIME ON LINE "LABOUR ONLY" OF CLAIM.
 *** INDICATE \$\$\$ AMOUNT ON "SUB-CONTRACTED LABOUR" OF CLAIM.

SYSTEM 06 : Brake

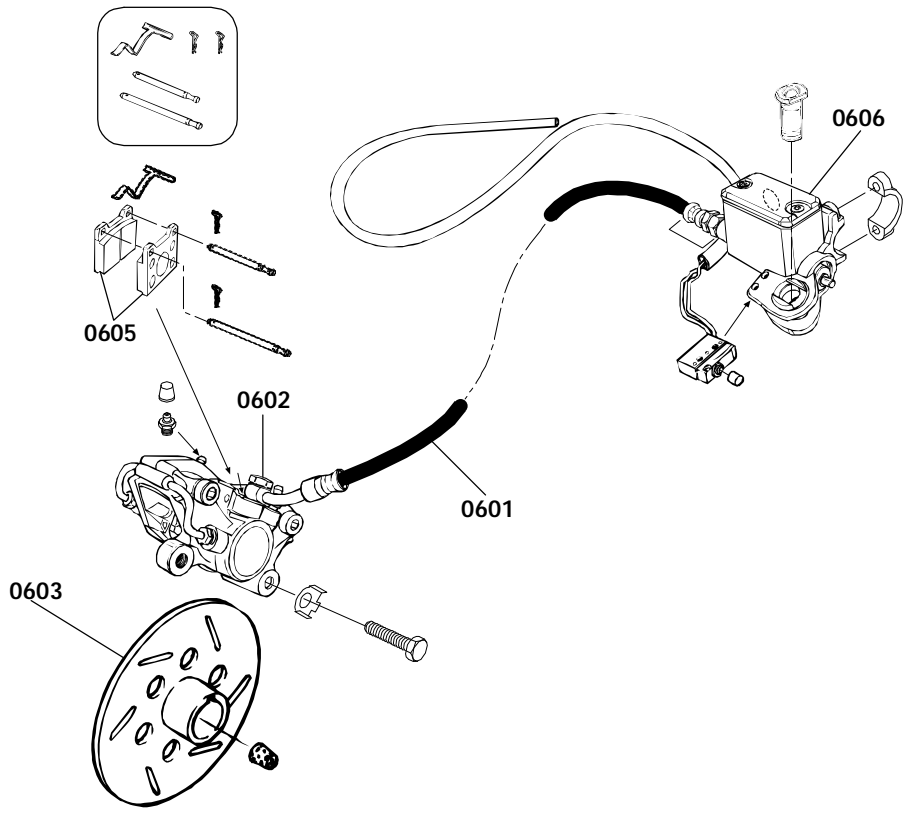
ALWAYS USE THE *LONGEST* FLAT RATE TIME
 APPLICABLE TO THE REPAIR PERFORMED.

**JOB
CODE**



	1141	1145	1157	1159	1162	1123	1126	1134	1136	1132
	1142	1146	1158	1160	1163	1124	1127	1135	1137	1133
				1161		1125	1128			
	Formula	Formula	Summit	Summit	Summit	G.T.	G.T.	Skandic	Skandic	Skandic
	583	Z	500	583	670	500	583	WT	SWT	WTLC
0600	N.A.	N.A.	N.A.	N.A.	N.A.	N.A.	N.A.	N.A.	N.A.	N.A.
0601	0,7	0,7	0,7	0,7	0,7	0,7	0,7	0,7	0,7	0,7
0602	0,8	0,8	0,8	0,8	0,8	0,8	0,8	0,8	0,8	0,8
0603	1,2	1,2	1,2	1,2	1,2	1,2	1,2	1,2	1,2	1,2
0605	0,3	0,3	0,3	0,3	0,3	0,3	0,3	0,3	0,3	0,3
0606	1,2	1,2	1,2	1,2	1,2	1,2	1,2	1,2	1,2	1,2

* REQUIRES PRIOR AUTHORIZATION BY DISTRIBUTOR.
 ** INDICATE LABOUR TIME ON LINE "LABOUR ONLY" OF CLAIM.
 *** INDICATE \$\$\$ AMOUNT ON "SUB-CONTRACTED LABOUR" OF CLAIM.



A03D2LS

SYSTEM 07

Steering / Controls and Front Suspension

SYSTEM 07 : Steering / Controls and Front Suspension

ALWAYS USE THE *LONGEST* FLAT RATE TIME
APPLICABLE TO THE REPAIR PERFORMED.

**JOB CODE
TO INSERT ON CLAIM**



JOB DESCRIPTION

1171	1168	1174	1193	1138	1191
1172	1169	1175	1194	1139	1192
1173	1170	1176	1195	1140	
MX Z 440 F	MX Z 440	MX Z 583	MX Z 670	Formula 500	Formula 500 De Luxe

0700	No labor involved	N.A.	N.A.	N.A.	N.A.	N.A.
0701	Ski (one)	0,3	0,3	0,3	0,3	0,3
0702	Skis (two)	0,4	0,4	0,4	0,4	0,4
0703	Ski runner shoes	0,3	0,3	0,3	0,3	0,3
0708	Ski leg (R.H.) and / or bushing	0,3	0,3	0,3	0,3	0,3
0709	Ski leg (L.H.) and / or bushing	0,3	0,3	0,3	0,3	0,3
0710	Steering arm (R.H.)	0,3	0,3	0,3	0,3	0,3
0711	Steering arm (L.H.)	0,3	0,3	0,3	0,3	0,3
0712	R.H. steering arm ball joint	0,3	0,3	0,3	0,3	0,3
0713	L.H. steering arm ball joint	0,3	0,3	0,3	0,3	0,3
0714	Telescopic tube-spring-bushings-saucer	-	-	-	-	-
0715	Square shaft, shock and/or bushings	-	-	-	-	-
0718	Tie rod (main tube / steering arm)	0,3	0,5	0,5	0,5	0,5
0719	Tie rod (for R.H. and L.H. steering arm)	0,3	0,3	0,3	0,3	0,3
0720	Tie rod cover (one)	0,4	0,4	0,4	0,4	0,4
0721	Tie rod covers (two)	0,8	0,8	0,8	0,8	0,8
0722	Steering pivot arm	0,4	0,5	0,5	0,5	0,5
0723	Steering main tube ball joint	0,5	0,5	0,5	0,5	0,5
0724	Steering main tube	1,7	1,7	1,7	1,7	1,7
0725	Handle bar	0,4	0,4	0,4	0,4	0,4
0726	Handle bar grip / housing / parking brake	0,3	0,3	0,3	0,3	0,3
0727	Handle bar padding	0,3	0,3	0,3	0,3	0,3
0728	Upper steering main tube bushing	0,7	0,7	0,7	0,7	0,7
0729	Lower steering main tube bushing	0,5	0,5	0,5	0,5	0,5
0730	Brake or throttle lever	0,3	0,3	0,3	0,3	0,3
0731	Swing arm (L.H. or R.H.)	0,4	0,4	0,4	0,4	0,4
0732	Lower arm (L.H. or R.H.)	0,5	0,5	0,5	0,5	0,5
0733	Upper arm (L.H. or R.H.)	0,3	0,3	0,3	0,3	0,3
0734	Upper arm ball joint or cushion (L.H. or R.H.)	0,3	0,3	0,3	0,3	0,3
0737	Shock and / or spring (one)	0,3	0,3	0,3	0,3	0,3
0738	Shocks and / or springs (two)	0,4	0,4	0,4	0,4	0,4
0739	Stabilizer bar	0,4	0,4	0,4	0,4	0,4
0749	Stabilizer bar pad or bushing	0,3	0,3	0,3	0,3	0,3

* REQUIRES PRIOR AUTHORIZATION BY DISTRIBUTOR.
 ** INDICATE LABOUR TIME ON LINE "LABOUR ONLY" OF CLAIM.
 *** INDICATE \$\$\$ AMOUNT ON "SUB-CONTRACTED LABOUR" OF CLAIM.

SYSTEM 07 : Steering / Controls and Front Suspension

ALWAYS USE THE *LONGEST* FLAT RATE TIME
APPLICABLE TO THE REPAIR PERFORMED.

**JOB
CODE**
↓

1141	1145	1157	1159	1162	1123	1126	1134	1136	1132
1142	1146	1158	1160	1163	1124	1127	1135	1137	1133
			1161		1125	1128			
Formula	Formula	Summit	Summit	Summit	G.T.	G.T.	Skandic	Skandic	Skandic
583	Z	500	583	670	500	583	WT	SWT	WTLC

0700	N.A.	N.A.	N.A.	N.A.	N.A.	N.A.	N.A.	N.A.	N.A.	N.A.
0701	0,3	0,3	0,3	0,3	0,3	0,3	0,3	0,3	0,3	0,3
0702	0,4	0,4	0,4	0,4	0,4	0,4	0,4	0,4	0,4	0,4
0703	0,3	0,3	0,3	0,3	0,3	0,3	0,3	0,3	0,3	0,3
0708	0,3	0,3	0,3	0,3	0,3	0,3	0,3	0,5	0,5	0,5
0709	0,3	0,3	0,3	0,3	0,3	0,3	0,3	0,4	0,4	0,4
0710	0,3	0,3	0,3	0,3	0,3	0,3	0,3	0,5	0,5	0,5
0711	0,3	0,3	0,3	0,3	0,3	0,3	0,3	0,4	0,4	0,4
0712	0,3	0,3	0,3	0,3	0,3	0,3	0,3	0,8	0,8	0,8
0713	0,3	0,3	0,3	0,3	0,3	0,3	0,3	0,3	0,3	0,3
0714	-	-	-	-	-	-	-	0,3	0,3	0,3
0715	-	-	-	-	-	-	-	0,4	0,4	0,4
0718	0,5	0,5	0,5	0,5	0,5	0,5	0,5	-	-	-
0719	0,3	0,3	0,3	0,3	0,3	0,3	0,3	-	-	-
0720	0,4	0,4	0,4	0,4	0,4	0,4	0,4	-	-	-
0721	0,8	0,8	0,8	0,8	0,8	0,8	0,8	-	-	-
0722	0,5	0,5	0,5	0,5	0,5	0,5	0,5	-	-	-
0723	0,5	0,5	0,5	0,5	0,5	0,5	0,5	0,5	0,5	0,5
0724	1,7	1,7	1,7	1,7	1,7	1,7	1,7	2,0	2,0	2,0
0725	0,4	0,4	0,4	0,4	0,4	0,4	0,4	0,6	0,6	0,6
0726	0,3	0,3	0,3	0,3	0,3	0,3	0,3	0,3	0,3	0,3
0727	0,3	0,3	0,3	0,3	0,3	0,3	0,3	0,3	0,3	0,3
0728	0,7	0,7	0,7	0,7	0,7	0,7	0,7	0,3	0,3	0,3
0729	0,5	0,5	0,5	0,5	0,5	0,5	0,5	0,3	0,3	0,3
0730	0,3	0,3	0,3	0,3	0,3	0,3	0,3	0,3	0,3	0,3
0731	0,4	0,4	0,4	0,4	0,4	0,4	0,4	-	-	-
0732	0,5	0,5	0,5	0,5	0,5	0,5	0,5	-	-	-
0733	0,3	0,3	0,3	0,3	0,3	0,3	0,3	-	-	-
0734	0,3	0,3	0,3	0,3	0,3	0,3	0,3	-	-	-
0737	0,3	0,3	0,3	0,3	0,3	0,3	0,3	0,4	0,4	0,4
0738	0,4	0,4	0,4	0,4	0,4	0,4	0,4	0,6	0,6	0,6
0739	0,4	0,4	0,4	0,4	0,4	0,4	0,4	-	-	-
0749	0,3	0,3	0,3	0,3	0,3	0,3	0,3	-	-	-

* REQUIRES PRIOR AUTHORIZATION BY DISTRIBUTOR.

** INDICATE LABOUR TIME ON LINE "LABOUR ONLY" OF CLAIM.

*** INDICATE \$\$\$ AMOUNT ON "SUB-CONTRACTED LABOUR" OF CLAIM.

SYSTEM 07

SYSTEM 07 : Steering / Controls and Front Suspension

ALWAYS USE THE *LONGEST* FLAT RATE TIME
APPLICABLE TO THE REPAIR PERFORMED.

**JOB CODE
TO INSERT ON CLAIM**



JOB DESCRIPTION

		1171	1168	1174	1193	1138	1191
		1172	1169	1175	1194	1139	1192
		1173	1170	1176	1195	1140	
		MX Z 440 F	MX Z 440	MX Z 583	MX Z 670	Formula 500	Formula 500 De Luxe
0751	LH steering main tube ball joint	0,3	0,3	0,3	0,3	0,3	0,3
0752	RH steering main tube ball joint	-	-	-	-	-	-
0755	Front swing arm decals, one or two	0,3	0,3	0,3	0,3	0,3	0,3
0759	LH tie rod (main tube, steering arm)	-	-	-	-	-	-
0760	RH tie rod (main tube, steering arm)	-	-	-	-	-	-

* REQUIRES PRIOR AUTHORIZATION BY DISTRIBUTOR.

** INDICATE LABOUR TIME ON LINE "LABOUR ONLY" OF CLAIM.

*** INDICATE \$\$\$ AMOUNT ON "SUB-CONTRACTED LABOUR" OF CLAIM.

SYSTEM 07 : Steering / Controls and Front Suspension

ALWAYS USE THE *LONGEST* FLAT RATE TIME
APPLICABLE TO THE REPAIR PERFORMED.

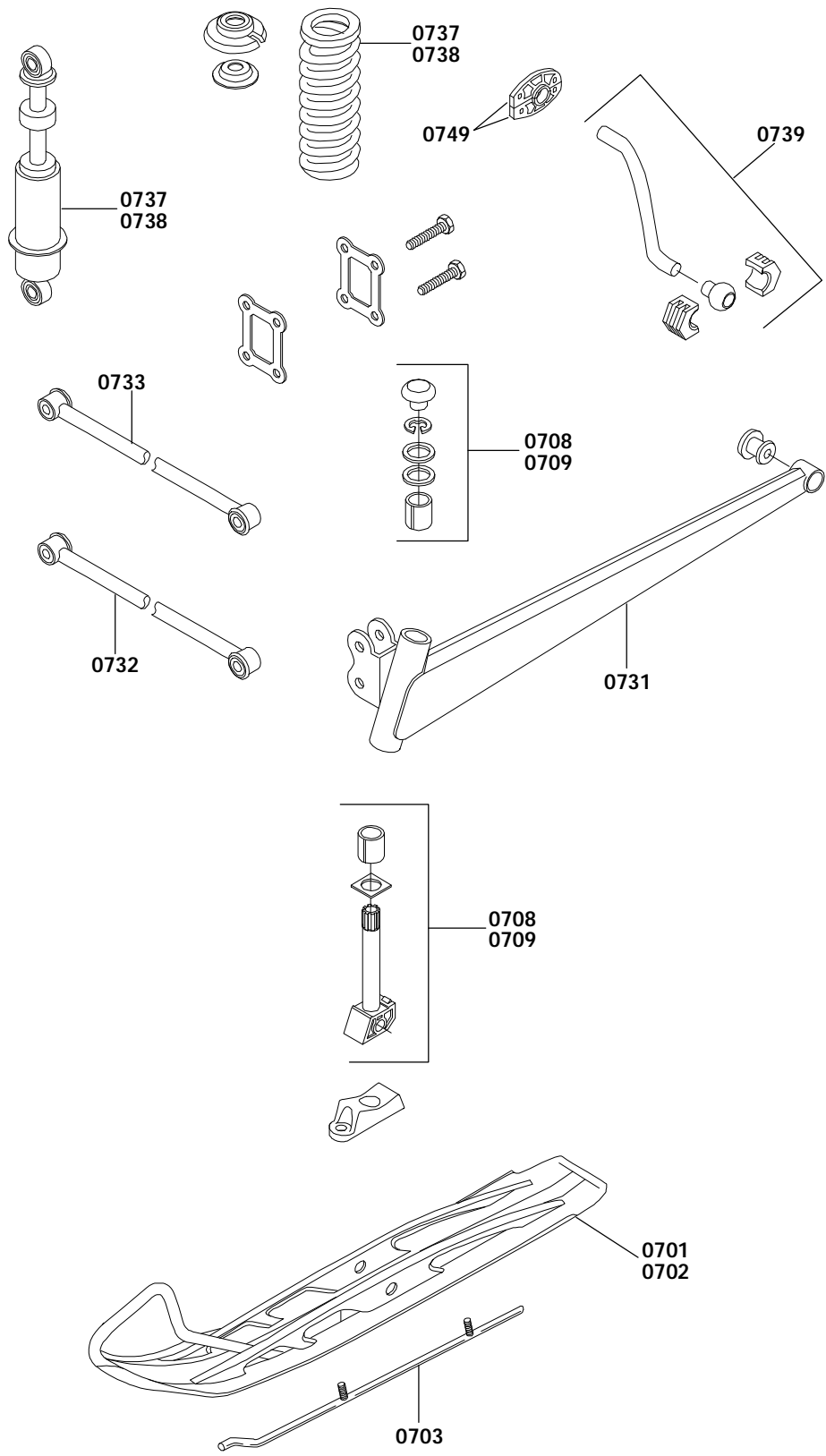
JOB CODE ↓	1141	1145	1157	1159	1162	1123	1126	1134	1136	1132
	1142	1146	1158	1160	1163	1124	1127	1135	1137	1133
				1161		1125	1128			
	Formula 583	Formula Z	Summit 500	Summit 583	Summit 670	G.T. 500	G.T. 583	Skandic WT	Skandic SWT	Skandic WTLC
0751	0,3	0,3	0,3	0,3	0,3	0,3	0,3	0,5	0,5	0,5
0752	-	-	-	-	-	-	-	0,9	0,9	0,9
0755	0,3	0,3	0,3	0,3	0,3	0,3	0,3	-	-	-
0759	-	-	-	-	-	-	-	0,5	0,5	0,5
0760	-	-	-	-	-	-	-	0,9	0,9	0,9

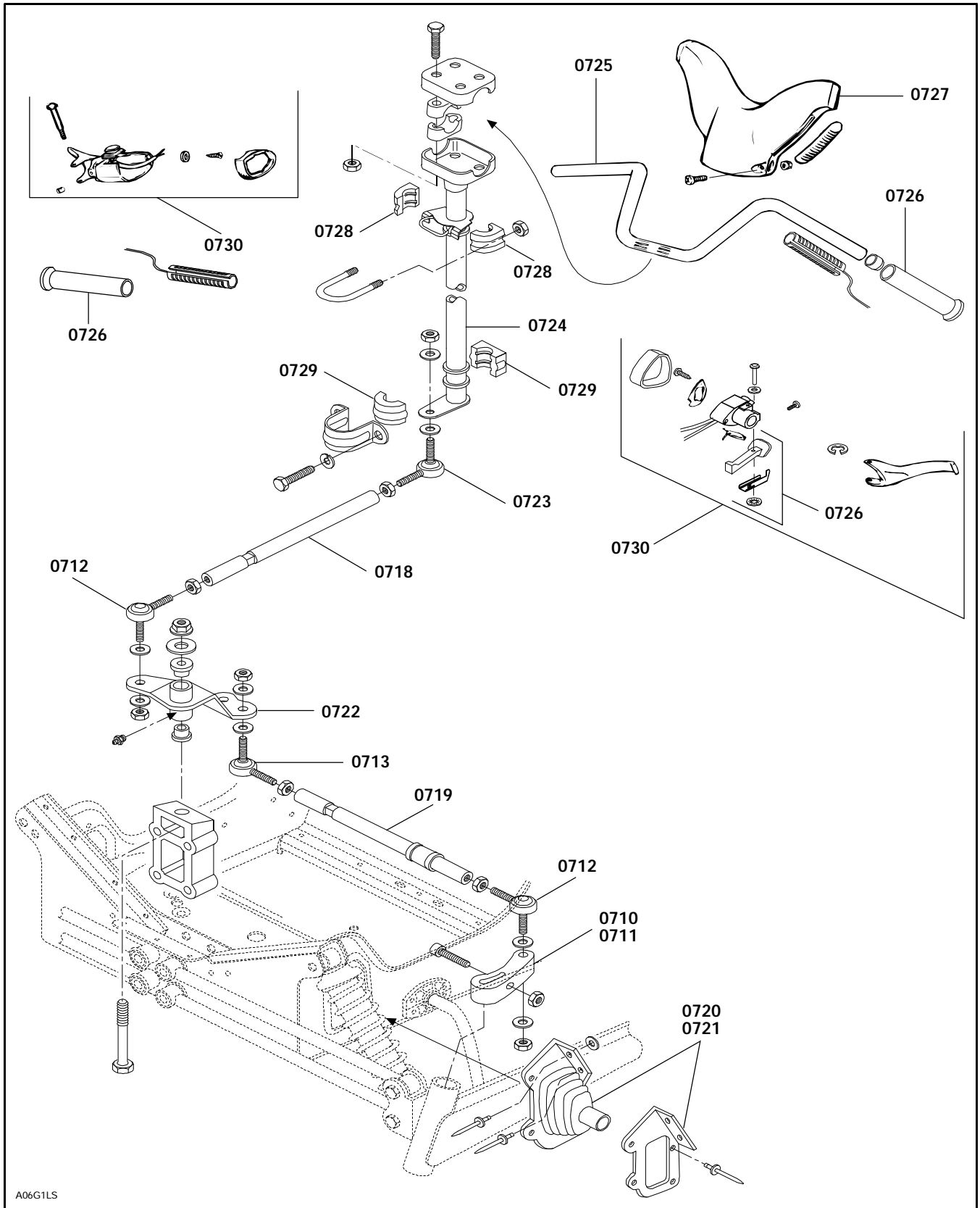
* REQUIRES PRIOR AUTHORIZATION BY DISTRIBUTOR.

** INDICATE LABOUR TIME ON LINE "LABOUR ONLY" OF CLAIM.

*** INDICATE \$\$\$ AMOUNT ON "SUB-CONTRACTED LABOUR" OF CLAIM.

SYSTEM 07





SYSTEM 08

Rear Suspension and Track

SYSTEM 08 : Rear Suspension and Track

ALWAYS USE THE *LONGEST* FLAT RATE TIME
APPLICABLE TO THE REPAIR PERFORMED.

**JOB CODE
TO INSERT ON CLAIM**



JOB DESCRIPTION

1171	1168	1174	1193	1138	1191
1172	1169	1175	1194	1139	1192
1173	1170	1176	1195	1140	
MX Z 440 F	MX Z 440	MX Z 583	MX Z 670	Formula 500	Formula 500 De Luxe
N.A.	N.A.	N.A.	N.A.	N.A.	N.A.
0,8	0,8	0,8	0,8	0,8	0,8
1,0	1,0	1,0	1,0	1,0	1,0
1,2	1,2	1,2	1,2	1,2	1,2
1,5	1,5	1,5	1,5	1,5	1,5
0,3	0,3	0,3	0,3	0,3	0,3
0,4	0,4	0,4	0,4	0,4	0,4
0,3	0,3	0,3	0,3	0,3	0,3
0,4	0,4	0,4	0,4	0,4	0,4
0,3	0,3	0,3	0,3	0,3	0,3
0,4	0,4	0,4	0,4	0,4	0,4
0,3	0,3	0,3	0,3	0,3	0,3
0,4	0,4	0,4	0,4	0,4	0,4
0,5	0,5	0,5	0,5	0,5	0,5
0,5	0,5	0,5	0,5	0,5	0,5
-	-	-	-	-	-
-	-	-	-	-	-
0,3	0,3	0,3	0,3	0,3	0,3
-	-	-	-	-	-
0,3	0,3	0,3	0,3	0,3	0,3
0,4	0,4	0,4	0,4	0,4	0,4
0,3	0,3	0,3	0,3	0,3	0,3
0,4	0,4	0,4	0,4	0,4	0,4
0,8	0,8	0,8	0,8	0,8	0,8
0,3	0,3	0,3	0,3	0,3	0,3
-	-	-	-	-	-
0,7	0,7	0,7	0,7	0,7	0,7
0,3	0,3	0,3	0,3	0,3	0,3
0,3	0,3	0,3	0,3	0,3	0,3
1,5	1,5	1,5	1,5	1,5	1,5
-	-	-	-	-	-

0800	No labor involved
0801	Slider shoe (one)
0802	Slider shoes (two)
0803	Runner (one)
0804	Runners (two)
0809	Front idler wheel and / or bearing (one)
0810	Front idler wheels and / or bearings and / or shaft (two)
0811	Front idler wheel support (one)
0812	Front idler wheel supports (two)
0813	Center idler wheel and / or bearing (one)
0814	Center idler wheels and / or bearings and / or shaft (two)
0815	Center idler wheel support (one)
0817	Rear idler and / or bearing (one)
0818	Rear idlers and / or bearings (two)
0819	Rear idler wheels axle
0822	Tail pivot idler wheel, one inside
0823	Tail pivot idler wheels, two or axel
0829	Axel (stopper strap)
0830	Rear shock support/screw/plate
0831	Track tension adjuster (one)
0832	Track tension adjusters (two)
0833	Runner rubber stopper (one)
0834	Runner rubber stoppers (two)
0835	Front arm and / or axle
0836	Front arm stopper strap or stopper bolt
0837	Front arm support
0840	Rear arm and / or axle
0841	Rear arm idler wheels (1-2) and / or shaft
0842	Rear arm shackle
0844	Rear and front arms
0848	Tail pivot support (one)

* REQUIRES PRIOR AUTHORIZATION BY DISTRIBUTOR.
 ** INDICATE LABOUR TIME ON LINE "LABOUR ONLY" OF CLAIM.
 *** INDICATE \$\$\$ AMOUNT ON "SUB-CONTRACTED LABOUR" OF CLAIM.

SYSTEM 08 : Rear Suspension and Track

ALWAYS USE THE *LONGEST* FLAT RATE TIME
 APPLICABLE TO THE REPAIR PERFORMED.

**JOB
CODE**

1141	1145	1157	1159	1162	1123	1126	1134	1136	1132
1142	1146	1158	1160	1163	1124	1127	1135	1137	1133
			1161		1125	1128			
Formula	Formula	Summit	Summit	Summit	G.T.	G.T.	Skandic	Skandic	Skandic
583	Z	500	583	670	500	583	WT	SWT	WTL C

0800	N.A.	N.A.	N.A.	N.A.	N.A.	N.A.	N.A.	N.A.	N.A.	N.A.
0801	0,8	0,8	0,8	0,8	0,8	0,8	0,8	0,5	0,5	0,5
0802	1,0	1,0	1,0	1,0	1,0	1,0	1,0	0,7	0,7	0,7
0803	1,2	1,2	1,2	1,2	1,2	1,2	1,2	0,9	0,9	0,9
0804	1,5	1,5	1,5	1,5	1,5	1,5	1,5	1,2	1,2	1,2
0809	0,3	0,3	0,3	0,3	0,3	0,3	0,3	0,3	0,3	0,3
0810	0,4	0,4	0,4	0,4	0,4	0,4	0,4	0,4	0,4	0,4
0811	0,3	0,3	0,3	0,3	0,3	0,3	0,3	-	-	-
0812	0,4	0,4	0,4	0,4	0,4	0,4	0,4	-	-	-
0813	0,3	0,3	0,3	0,3	0,3	0,3	0,3	0,3	0,3	0,3
0814	0,4	0,4	0,4	0,4	0,4	0,4	0,4	0,3	0,3	0,3
0815	0,3	0,3	0,3	0,3	0,3	0,3	0,3	0,3	0,3	0,3
0817	0,4	0,4	0,4	0,4	0,4	0,4	0,4	0,3	0,3	0,3
0818	0,5	0,5	0,5	0,5	0,5	0,5	0,5	0,4	0,4	0,4
0819	0,5	0,5	0,5	0,5	0,5	0,5	0,5	0,3	0,3	0,3
0822	-	-	-	-	-	-	-	0,3	0,3	0,3
0823	-	-	-	-	-	-	-	0,3	0,3	0,3
0829	0,3	0,3	0,3	0,3	0,3	0,3	0,3	0,3	0,3	0,3
0830	-	-	-	-	-	-	-	0,3	0,3	0,3
0831	0,3	0,3	0,3	0,3	0,3	0,3	0,3	-	-	-
0832	0,4	0,4	0,4	0,4	0,4	0,4	0,4	-	-	-
0833	0,3	0,3	0,3	0,3	0,3	0,3	0,3	0,3	0,3	0,3
0834	0,4	0,4	0,4	0,4	0,4	0,4	0,4	0,3	0,3	0,3
0835	0,8	0,8	0,8	0,8	0,8	0,8	0,8	0,6	0,6	0,6
0836	0,3	0,3	0,3	0,3	0,3	0,3	0,3	0,3	0,3	0,3
0837	-	-	-	-	-	-	-	0,6	0,6	0,6
0840	0,7	0,7	0,7	0,7	0,7	0,7	0,7	0,5	0,5	0,5
0841	0,3	0,3	0,3	0,3	0,3	0,3	0,3	0,3	0,3	0,3
0842	0,3	0,3	0,3	0,3	0,3	0,3	0,3	0,3	0,3	0,3
0844	1,5	1,5	1,5	1,5	1,5	1,5	1,5	1,1	1,1	1,1
0848	-	-	-	-	-	-	-	0,4	0,4	0,4

* REQUIRES PRIOR AUTHORIZATION BY DISTRIBUTOR.
 ** INDICATE LABOUR TIME ON LINE "LABOUR ONLY" OF CLAIM.
 *** INDICATE \$\$\$ AMOUNT ON "SUB-CONTRACTED LABOUR" OF CLAIM.

SYSTEM 08 : Rear Suspension and Track

ALWAYS USE THE *LONGEST* FLAT RATE TIME
APPLICABLE TO THE REPAIR PERFORMED.

**JOB CODE
TO INSERT ON CLAIM**



JOB DESCRIPTION

	1171	1168	1174	1193	1138	1191
	1172	1169	1175	1194	1139	1192
	1173	1170	1176	1195	1140	
	MX Z	MX Z	MX Z	MX Z	Formula	Formula
	440 F	440	583	670	500	500 De Luxe
0849	-	-	-	-	-	-
0850	0,3	0,3	0,3	0,3	0,3	0,3
0851	0,4	0,4	0,4	0,4	0,4	0,4
0852	0,3	0,3	0,3	0,3	0,3	0,3
0853	0,3	0,3	0,3	0,3	0,3	0,3
0854	0,4	0,4	0,4	0,4	0,4	0,4
0855	0,3	0,3	0,3	0,3	0,3	0,3
0856	-	-	-	-	-	-
0863	0,3	0,3	0,3	0,3	0,3	0,3
0865	0,3	0,3	0,3	0,3	0,3	0,3
0866	1,6	2,3	2,3	2,3	1,6	1,6
0867	1,7	2,5	2,5	2,5	2,5	2,5
0868	1,9	3,1	3,1	3,1	3,1	3,1
0869	1,4	1,8	1,8	1,8	1,8	1,8
0871	0,3	0,3	0,3	0,3	0,3	0,3
0872	0,4	0,4	0,4	0,4	0,4	0,4
0873	0,5	0,5	0,5	0,5	0,5	0,5
0874	0,6	0,6	0,6	0,6	0,6	0,6
0875	0,7	0,7	0,7	0,7	0,7	0,7
0876	0,8	0,8	0,8	0,8	0,8	0,8
0877	0,9	0,9	0,9	0,9	0,9	0,9
0878	1,0	1,0	1,0	1,0	1,0	1,0
0879	1,1	1,1	1,1	1,1	1,1	1,1
0880	1,2	1,2	1,2	1,2	1,2	1,2
0881	1,3	1,3	1,3	1,3	1,3	1,3
0882	1,4	1,4	1,4	1,4	1,4	1,4
0883	1,5	1,5	1,5	1,5	1,5	1,5
**	0,4	0,4	0,4	0,4	0,4	0,4
0885	0,3	0,3	0,3	0,3	0,3	0,3
0886	0,4	0,4	0,4	0,4	0,4	0,4
0887	0,4	0,4	0,4	0,4	0,4	0,4

* REQUIRES PRIOR AUTHORIZATION BY DISTRIBUTOR.
 ** INDICATE LABOUR TIME ON LINE "LABOUR ONLY" OF CLAIM.
 *** INDICATE \$\$\$ AMOUNT ON "SUB-CONTRACTED LABOUR" OF CLAIM.

SYSTEM 08 : Rear Suspension and Track

ALWAYS USE THE *LONGEST* FLAT RATE TIME
 APPLICABLE TO THE REPAIR PERFORMED.

**JOB
CODE**

	1141	1145	1157	1159	1162	1123	1126	1134	1136	1132
	1142	1146	1158	1160	1163	1124	1127	1135	1137	1133
				1161		1125	1128			
	Formula	Formula	Summit	Summit	Summit	G.T.	G.T.	Skandic	Skandic	Skandic
	583	Z	500	583	670	500	583	WT	SWT	WTL C
0849	-	-	-	-	-	-	-	0,8	0,8	0,8
0850	0,3	0,3	0,3	0,3	0,3	0,3	0,3	0,3	0,3	0,3
0851	0,4	0,4	0,4	0,4	0,4	0,4	0,4	0,4	0,4	0,4
0852	0,3	0,3	0,3	0,3	0,3	0,3	0,3	0,3	0,3	0,3
0853	0,3	0,3	0,3	0,3	0,3	0,3	0,3	0,3	0,3	0,3
0854	0,4	0,4	0,4	0,4	0,4	0,4	0,4	0,4	0,4	0,4
0855	0,3	0,3	0,3	0,3	0,3	0,3	0,3	0,3	0,3	0,3
0856	-	-	-	-	-	-	-	-	-	-
0863	0,3	0,3	0,3	0,3	0,3	0,3	0,3	-	-	-
0865	0,3	0,3	0,3	0,3	0,3	0,3	0,3	0,3	0,3	0,3
0866	1,6	2,3	2,3	2,3	2,3	2,3	2,3	0,3	0,3	0,3
0867	2,5	2,5	2,5	2,5	2,5	2,5	2,5	2,0	2,0	2,0
0868	3,1	3,1	3,1	3,1	3,1	3,1	3,1	2,4	2,4	2,4
0869	1,8	1,8	1,8	1,8	1,8	1,8	1,8	1,6	1,6	1,6
0871	0,3	0,3	0,3	0,3	0,3	0,3	0,3	0,3	0,3	0,3
0872	0,4	0,4	0,4	0,4	0,4	0,4	0,4	0,4	0,4	0,4
0873	0,5	0,5	0,5	0,5	0,5	0,5	0,5	0,5	0,5	0,5
0874	0,6	0,6	0,6	0,6	0,6	0,6	0,6	0,6	0,6	0,6
0875	0,7	0,7	0,7	0,7	0,7	0,7	0,7	0,7	0,7	0,7
0876	0,8	0,8	0,8	0,8	0,8	0,8	0,8	0,8	0,8	0,8
0877	0,9	0,9	0,9	0,9	0,9	0,9	0,9	0,9	0,9	0,9
0878	1,0	1,0	1,0	1,0	1,0	1,0	1,0	1,0	1,0	1,0
0879	1,1	1,1	1,1	1,1	1,1	1,1	1,1	1,1	1,1	1,1
0880	1,2	1,2	1,2	1,2	1,2	1,2	1,2	1,2	1,2	1,2
0881	1,3	1,3	1,3	1,3	1,3	1,3	1,3	1,3	1,3	1,3
0882	1,4	1,4	1,4	1,4	1,4	1,4	1,4	1,4	1,4	1,4
0883	1,5	1,5	1,5	1,5	1,5	1,5	1,5	1,5	1,5	1,5
**	0,4	0,4	0,4	0,4	0,4	0,4	0,4	0,4	0,4	0,4
0885	0,3	0,3	0,3	0,3	0,3	0,3	0,3	0,3	0,3	0,3
0886	0,4	0,4	0,4	0,4	0,4	0,4	0,4	0,4	0,4	0,4
0887	0,4	0,4	0,4	0,4	0,4	0,4	0,4	-	-	-

* REQUIRES PRIOR AUTHORIZATION BY DISTRIBUTOR.

** INDICATE LABOUR TIME ON LINE "LABOUR ONLY" OF CLAIM.

*** INDICATE \$\$\$ AMOUNT ON "SUB-CONTRACTED LABOUR" OF CLAIM.

SYSTEM 08

SYSTEM 08 : Rear Suspension and Track

ALWAYS USE THE *LONGEST* FLAT RATE TIME
APPLICABLE TO THE REPAIR PERFORMED.

**JOB CODE
TO INSERT ON CLAIM**



JOB DESCRIPTION

		1171	1168	1174	1193	1138	1191
		1172	1169	1175	1194	1139	1192
		1173	1170	1176	1195	1140	
		MX Z 440 F	MX Z 440	MX Z 583	MX Z 670	Formula 500	Formula 500 De Luxe
0888	Front shock and / or spring	0,5	0,5	0,5	0,5	0,5	0,5
0889	Front idler wheels and / or bearings (3 or 4)	0,5	0,5	0,5	0,5	0,5	0,5
0890	Front idler wheels and / or bearings (5 or 6)	0,7	0,7	0,7	0,7	0,7	0,7
0891	Rear pivot arm	-	-	-	-	-	-
0892	Front torsion spring (1)	-	-	-	-	-	-
0893	Front torsion spring (2)	-	-	-	-	-	-
0894	Front idler wheel (inside)	-	-	-	-	-	-
0895	Rod, pivot block, bracket weld (ACM)	-	0,4	0,4	0,4	-	-

* REQUIRES PRIOR AUTHORIZATION BY DISTRIBUTOR.

** INDICATE LABOUR TIME ON LINE "LABOUR ONLY" OF CLAIM.

*** INDICATE \$\$\$ AMOUNT ON "SUB-CONTRACTED LABOUR" OF CLAIM.

SYSTEM 08 : Rear Suspension and Track

ALWAYS USE THE *LONGEST* FLAT RATE TIME
APPLICABLE TO THE REPAIR PERFORMED.

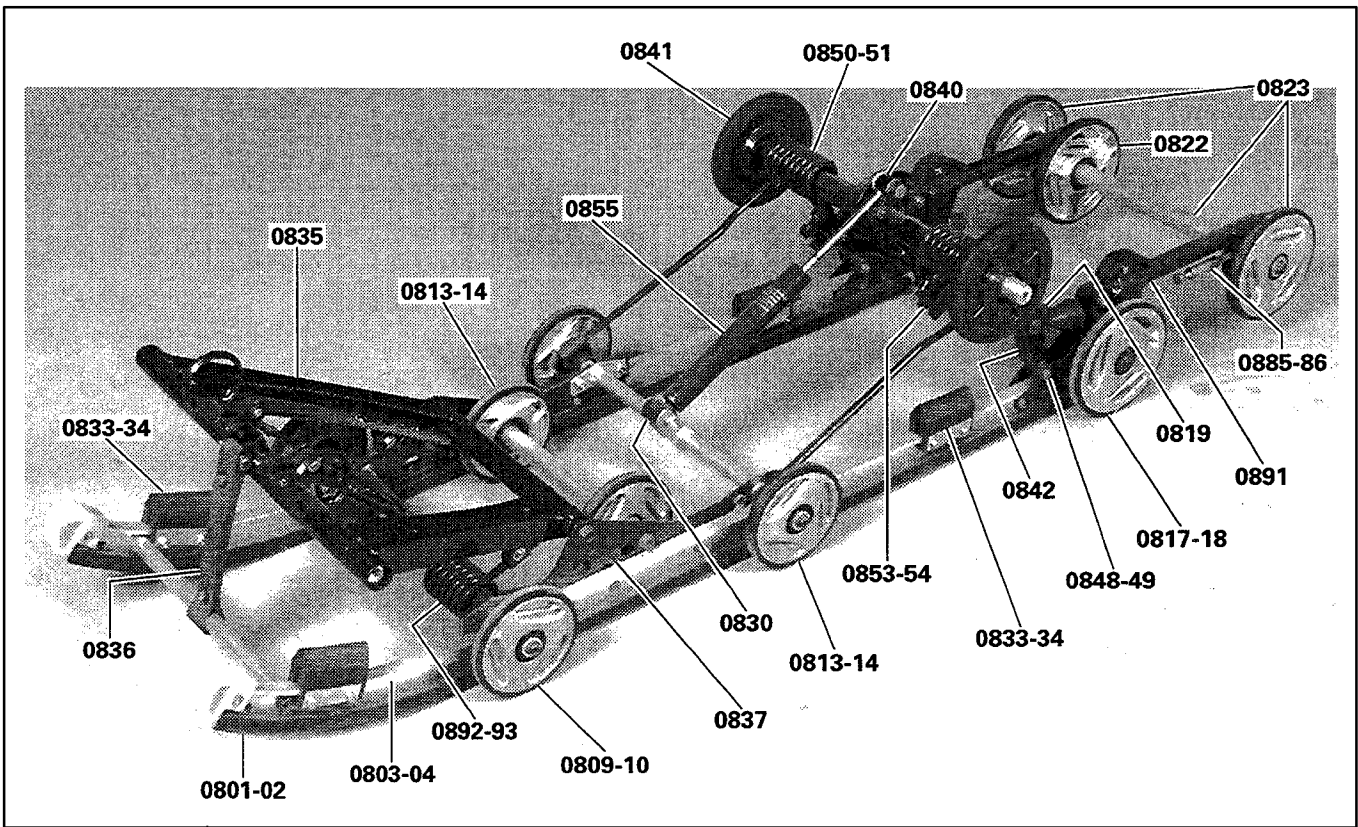
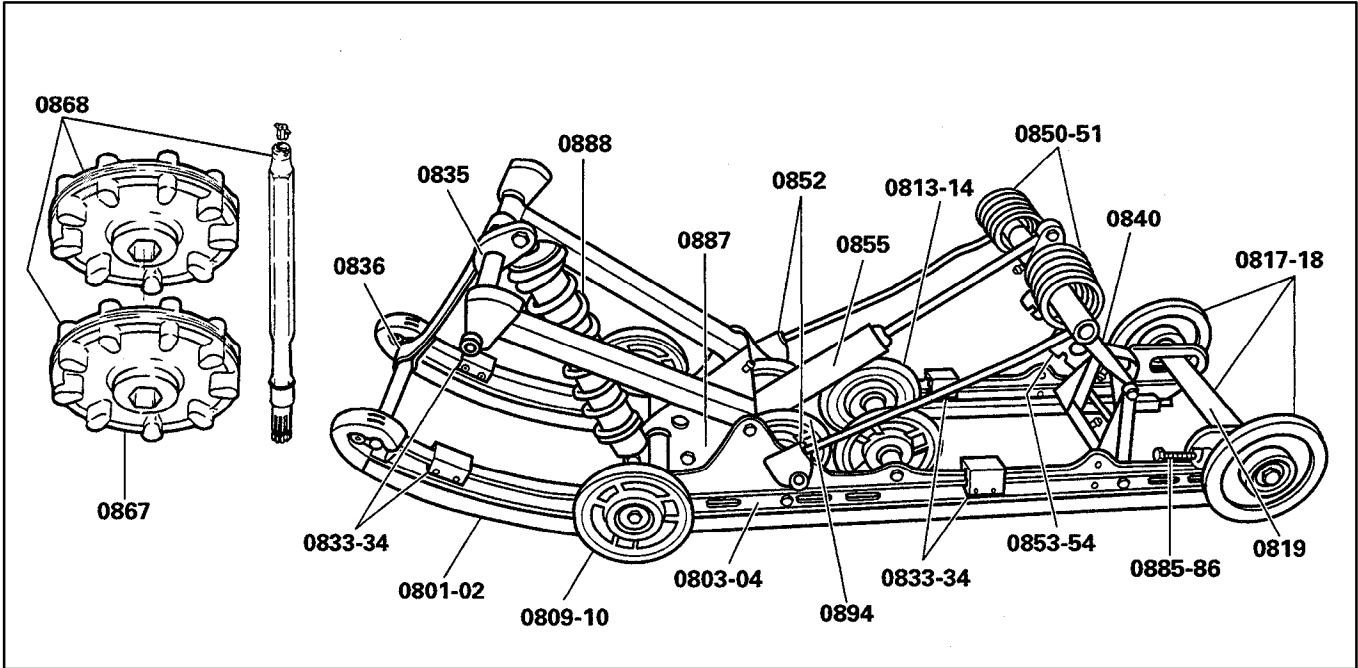
JOB CODE ↓	1141	1145	1157	1159	1162	1123	1126	1134	1136	1132
	1142	1146	1158	1160	1163	1124	1127	1135	1137	1133
				1161		1125	1128			
	Formula	Formula	Summit	Summit	Summit	G.T.	G.T.	Skandic	Skandic	Skandic
	583	Z	500	583	670	500	583	WT	SWT	WTLC
0888	0,5	0,5	0,5	0,5	0,5	0,5	0,5	-	-	-
0889	0,5	0,5	0,5	0,5	0,5	0,5	0,5	0,5	0,5	0,5
0890	0,7	0,7	0,7	0,7	0,7	0,7	0,7	0,7	0,7	0,7
0891	-	-	-	-	-	-	-	0,4	0,4	0,4
0892	-	-	-	-	-	-	-	0,3	0,3	0,3
0893	-	-	-	-	-	-	-	0,4	0,4	0,4
0894	-	-	1,0	1,0	1,0	1,0	-	-	-	-
0895	-	0,4	-	-	-	-	0,4	-	-	-

* REQUIRES PRIOR AUTHORIZATION BY DISTRIBUTOR.

** INDICATE LABOUR TIME ON LINE "LABOUR ONLY" OF CLAIM.

*** INDICATE \$\$\$ AMOUNT ON "SUB-CONTRACTED LABOUR" OF CLAIM.

SYSTEM 08



SYSTEM 09
Body

SYSTEM 09 : Body

ALWAYS USE THE *LONGEST* FLAT RATE TIME
APPLICABLE TO THE REPAIR PERFORMED.

**JOB CODE
TO INSERT ON CLAIM**



JOB DESCRIPTION

1171	1168	1174	1193	1138	1191
1172	1169	1175	1194	1139	1192
1173	1170	1176	1195	1140	
MX Z 440 F	MX Z 440	MX Z 583	MX Z 670	Formula 500	Formula 500 De Luxe

JOB CODE	JOB DESCRIPTION	1171	1168	1174	1193	1138	1191
0900	No labor involved	N.A.	N.A.	N.A.	N.A.	N.A.	N.A.
0901	Cab or hood (upper)	3,0	3,0	3,0	3,0	3,0	3,0
0903	Cab hinge trim and / or hinge	0,3	0,3	0,3	0,3	0,3	0,3
0905	Cab decals R.H. or L.H.	0,3	0,3	0,3	0,3	0,3	0,3
0906	Cab decals all	0,9	0,9	0,9	0,9	0,9	0,9
0907	Cab latch (one or two)	0,3	0,3	0,3	0,3	0,3	0,3
0909	Windshield	0,3	0,3	0,3	0,3	0,3	0,3
0910	Speedometer or tachometer or cable (or component)	0,3	0,3	0,3	0,3	0,3	0,3
0911	Fuel gauge or temperature gauge (or component)	-	-	-	-	-	-
0912	Speedometer drive insert	0,4	0,4	0,4	0,4	0,4	0,4
0913	Cargo rack	-	-	-	-	-	-
0914	Front bumper (outside cab) and / or hood seal	0,4	0,4	0,4	0,4	0,4	0,4
0916	Front bumper cap (L.H. or R.H.)	-	-	-	-	-	-
0917	Console	1,2	1,2	1,2	1,2	1,2	1,2
0918	Fuel tank and / or sender	0,3	0,3	0,3	0,3	0,3	0,3
0919	Fuel tank cap	0,1	0,1	0,1	0,1	0,1	0,1
0920	Fuel tank grommet	0,3	0,3	0,3	0,3	0,3	0,3
0921	Seat ass'y or backrest	0,3	0,3	0,3	0,3	0,3	0,3
0922	Seat cover	0,5	0,5	0,5	0,5	0,5	0,5
0923	Foam for seat	0,5	0,5	0,5	0,5	0,5	0,5
0924	Bottom pan	2,0	2,0	2,0	2,0	2,0	2,0
0930	Rear foot rest	-	-	-	-	-	-
0933	Heat exchanger	-	3,6	3,6	3,6	3,6	3,6
0934	Rear bumper	0,3	0,3	0,3	0,3	0,3	0,3
0935	Hitch support (all parts)	-	-	-	-	-	-
0936	Fuel shut off valve	0,3	0,3	0,3	0,3	0,3	0,3
0937	Handle steering support	0,5	0,5	0,5	0,5	0,5	0,5
0938	Fuel level sensor	-	-	-	-	-	-
0940	Bumper decals or moulding	-	-	-	-	-	-
0942	Moulding	0,3	0,3	0,3	0,3	0,3	0,3
0946	Antifreeze refill cap	-	0,1	0,1	0,1	0,1	0,1

* REQUIRES PRIOR AUTHORIZATION BY DISTRIBUTOR.
 ** INDICATE LABOUR TIME ON LINE "LABOUR ONLY" OF CLAIM.
 *** INDICATE \$\$\$ AMOUNT ON "SUB-CONTRACTED LABOUR" OF CLAIM.

SYSTEM 09 : Body

ALWAYS USE THE *LONGEST* FLAT RATE TIME
 APPLICABLE TO THE REPAIR PERFORMED.

**JOB
CODE**

1141	1145	1157	1159	1162	1123	1126	1134	1136	1132
1142	1146	1158	1160	1163	1124	1127	1135	1137	1133
			1161		1125	1128			
Formula	Formula	Summit	Summit	Summit	G.T.	G.T.	Skandic	Skandic	Skandic
583	Z	500	583	670	500	583	WT	SWT	WTLC

0900	N.A.	N.A.	N.A.	N.A.	N.A.	N.A.	N.A.	N.A.	N.A.	N.A.
0901	3,0	3,0	3,0	3,0	3,0	3,0	3,0	2,0	2,0	2,0
0903	0,3	0,3	0,3	0,3	0,3	0,3	0,3	-	-	-
0905	0,3	0,3	0,3	0,3	0,3	0,3	0,3	0,3	0,3	0,3
0906	0,9	0,9	0,9	0,9	0,9	0,9	0,9	0,7	0,7	0,7
0907	0,3	0,3	0,3	0,3	0,3	0,3	0,3	0,3	0,3	0,3
0909	0,3	0,3	0,3	0,3	0,3	0,3	0,3	0,3	0,3	0,3
0910	0,3	0,3	0,3	0,3	0,3	0,3	0,3	0,3	0,3	0,3
0911	-	0,3	-	-	-	0,3	0,3	-	-	-
0912	0,4	0,4	0,4	0,4	0,4	0,4	0,4	0,4	0,4	0,4
0913	-	-	-	-	-	0,4	0,4	-	-	-
0914	0,4	0,4	0,4	0,4	0,4	0,4	0,4	0,6	0,6	0,6
0916	-	-	-	-	-	-	-	0,1	0,1	0,1
0917	1,2	1,2	1,2	1,2	1,2	1,2	1,2	1,2	1,2	1,2
0918	0,3	0,3	0,3	0,3	0,3	0,3	0,3	0,3	0,3	0,3
0919	0,1	0,1	0,1	0,1	0,1	0,1	0,1	0,1	0,1	0,1
0920	0,3	0,3	0,3	0,3	0,3	0,3	0,3	0,3	0,3	0,3
0921	0,3	0,3	0,3	0,3	0,3	0,3	0,3	0,3	0,3	0,3
0922	0,5	0,5	0,5	0,5	0,5	1,5	1,5	-	-	-
0923	0,5	0,5	0,5	0,5	0,5	1,5	1,5	-	-	-
0924	2,0	2,0	2,0	2,0	2,0	2,0	2,0	2,0	2,0	2,0
0930	-	-	-	-	-	0,3	0,3	-	-	-
0933	3,6	3,6	3,6	3,6	3,6	3,6	3,6	-	-	3,4
0934	0,3	0,3	0,3	0,3	0,3	0,3	0,3	-	-	-
0935	-	-	-	-	-	-	-	0,3	0,3	0,3
0936	0,3	0,3	0,3	0,3	0,3	0,3	0,3	0,3	0,3	0,3
0937	0,5	0,5	0,5	0,5	0,5	0,5	0,5	0,5	0,5	0,5
0938	-	0,5	-	-	-	-	-	-	-	-
0940	-	-	0,3	0,3	0,3	-	-	-	-	-
0942	0,3	0,3	0,3	0,3	0,3	0,3	0,3	-	-	-
0946	0,1	0,1	0,1	0,1	0,1	0,1	0,1	-	-	0,1

* REQUIRES PRIOR AUTHORIZATION BY DISTRIBUTOR.
 ** INDICATE LABOUR TIME ON LINE "LABOUR ONLY" OF CLAIM.
 *** INDICATE \$\$\$ AMOUNT ON "SUB-CONTRACTED LABOUR" OF CLAIM.

SYSTEM 09 : Body

ALWAYS USE THE *LONGEST* FLAT RATE TIME
 APPLICABLE TO THE REPAIR PERFORMED.

**JOB CODE
 TO INSERT ON CLAIM**



JOB DESCRIPTION

		1171	1168	1174	1193	1138	1191
		1172	1169	1175	1194	1139	1192
		1173	1170	1176	1195	1140	
		MX Z 440 F	MX Z 440	MX Z 583	MX Z 670	Formula 500	Formula 500 De Luxe
0948	Foot rest (front R.H.)	0,4	0,4	0,4	0,4	0,4	0,4
*0949	Frame ass'y or front member	9,0	11,6	11,6	11,6	11,6	11,6
*0950	Frame forming (tunnel)	10,6	14,1	14,1	14,1	14,1	14,1
0951	Rear cap	0,7	0,7	0,7	0,7	0,7	0,7
0952	Side bracket (R.H. or L.H.)	0,7	0,7	0,7	0,7	0,7	0,7
0953	Coolant reservoir	-	0,7	0,7	0,7	0,7	0,7
0955	Snow guard (one)	0,3	0,3	0,3	0,3	0,3	0,3
0958	Backrest and / or cover	-	-	-	-	-	-
0959	Backrest arm	-	-	-	-	-	-
0960	Fuel filter	0,3	0,3	0,3	0,3	0,3	0,3
0961	Cab hinge support for two	0,7	0,7	0,7	0,7	0,7	0,7
0962	R.H. or L.H. bottom pan reinforcement (one)	0,3	0,3	0,3	0,3	0,3	0,3
0963	Bottom pan reinforcements (two)	0,6	0,6	0,6	0,6	0,6	0,6
0964	Seat belt	-	-	-	-	-	-
0965	Mirror (one)	-	-	-	-	-	-
0966	Mirrors (two)	-	-	-	-	-	-
0968	Hood guide right or left	0,3	0,3	0,3	0,3	0,3	0,3
0969	Cab hinge support (one)	0,6	0,6	0,6	0,6	0,6	0,6
0972	Tunnel decals (one or two)	-	-	-	-	0,3	0,3

* REQUIRES PRIOR AUTHORIZATION BY DISTRIBUTOR.
 ** INDICATE LABOUR TIME ON LINE "LABOUR ONLY" OF CLAIM.
 *** INDICATE \$\$\$ AMOUNT ON "SUB-CONTRACTED LABOUR" OF CLAIM.

SYSTEM 09 : Body

ALWAYS USE THE *LONGEST* FLAT RATE TIME
APPLICABLE TO THE REPAIR PERFORMED.

**JOB
CODE**
↓

	1141	1145	1157	1159	1162	1123	1126	1134	1136	1132
	1142	1146	1158	1160	1163	1124	1127	1135	1137	1133
				1161		1125	1128			
	Formula	Formula	Summit	Summit	Summit	G.T.	G.T.	Skandic	Skandic	Skandic
	583	Z	500	583	670	500	583	WT	SWT	WTLC
0948	0,4	0,4	0,4	0,4	0,4	0,4	0,4	-	-	-
*0949	11,6	11,6	11,6	11,6	11,6	11,6	11,6	7,0	7,0	7,0
*0950	14,1	14,1	14,1	14,1	14,1	14,1	14,1	-	-	-
0951	0,7	0,7	0,7	0,7	0,7	0,7	0,7	-	-	-
0952	0,7	0,7	0,7	0,7	0,7	0,7	0,7	-	-	-
0953	0,7	0,7	0,7	0,7	0,7	0,7	0,7	-	-	0,7
0955	0,3	0,3	0,3	0,3	0,3	0,3	0,3	0,3	0,3	0,3
0958	-	-	-	-	-	0,3	0,3	0,3	0,3	0,3
0959	-	-	-	-	-	0,3	0,3	-	-	-
0960	0,3	0,3	0,3	0,3	0,3	0,3	0,3	0,3	0,3	0,3
0961	0,7	0,7	0,7	0,7	0,7	0,7	0,7	-	-	-
0962	0,3	0,3	0,3	0,3	0,3	0,3	0,3	-	-	-
0963	0,6	0,6	0,6	0,6	0,6	0,6	0,6	-	-	-
0964	-	-	-	-	-	0,3	0,3	-	-	-
0965	-	-	-	-	-	0,3	0,3	-	-	-
0966	-	-	-	-	-	0,3	0,3	-	-	-
0968	0,3	0,3	0,3	0,3	0,3	0,3	0,3	0,3	0,3	0,3
0969	0,6	0,6	0,6	0,6	0,6	0,6	0,6	0,3	0,3	0,3
0972	0,3	0,3	-	0,3	0,3	-	0,3	0,3	0,3	0,3

* REQUIRES PRIOR AUTHORIZATION BY DISTRIBUTOR.

** INDICATE LABOUR TIME ON LINE "LABOUR ONLY" OF CLAIM.

*** INDICATE \$\$\$ AMOUNT ON "SUB-CONTRACTED LABOUR" OF CLAIM.

SYSTEM 09

SYSTEM 10
Electrical System

SYSTEM 10 : Electrical System

ALWAYS USE THE *LONGEST* FLAT RATE TIME
APPLICABLE TO THE REPAIR PERFORMED.

**JOB CODE
TO INSERT ON CLAIM**



JOB DESCRIPTION

1171	1168	1174	1193	1138	1191
1172	1169	1175	1194	1139	1192
1173	1170	1176	1195	1140	
MX Z 440 F	MX Z 440	MX Z 583	MX Z 670	Formula 500	Formula 500 De Luxe

1000	No labor involved	N.A.	N.A.	N.A.	N.A.	N.A.
1001	Ignition switch	0,3	0,3	0,3	0,3	0,3
1002	Dimmer switch	0,3	0,3	0,3	0,3	0,3
1003	Kill switch	0,3	0,3	0,3	0,3	0,3
1005	Brake light switch	0,3	0,3	0,3	0,3	0,3
1006	Tether cord switch	0,3	0,3	0,3	0,3	0,3
1007	Ignition switch block	0,3	0,3	0,3	0,3	0,3
1008	Current or ground wire	-	-	-	-	0,3
1009	Headlamp ass'y (any / or all parts)	0,3	0,3	0,3	0,3	0,3
1010	Voltage regulator (manual)	0,3	0,3	0,3	0,3	-
1011	Rectifier (electric)	-	-	-	-	0,3
1012	Tail light ass'y (any / or all parts)	0,3	0,3	0,3	0,3	0,3
1013	Battery and / or rack and / or retainer rod and / or retainer	-	-	-	-	0,3
1014	Fuse holder	-	-	-	-	-
1015	Heated grips	0,4	0,4	0,4	0,4	0,4
1016	Bulbs (any or all)	0,3	0,3	0,3	0,3	0,3
1017	Heated throttle lever	0,3	0,3	0,3	0,3	0,3
1018	One switch (heated throttle or heated grips)	0,3	0,3	0,3	0,3	0,3
1019	Two switches (heated throttle and heat. grips)	0,4	0,4	0,4	0,4	0,4
1020	Back up buzzer	-	-	-	-	0,3

* REQUIRES PRIOR AUTHORIZATION BY DISTRIBUTOR.
 ** INDICATE LABOUR TIME ON LINE "LABOUR ONLY" OF CLAIM.
 *** INDICATE \$\$\$ AMOUNT ON "SUB-CONTRACTED LABOUR" OF CLAIM.

SYSTEM 10 : Electrical System

ALWAYS USE THE *LONGEST* FLAT RATE TIME
 APPLICABLE TO THE REPAIR PERFORMED.

**JOB
CODE**

1141	1145	1157	1159	1162	1123	1126	1134	1136	1132
1142	1146	1158	1160	1163	1124	1127	1135	1137	1133
			1161		1125	1128			
Formula	Formula	Summit	Summit	Summit	G.T.	G.T.	Skandic	Skandic	Skandic
583	Z	500	583	670	500	583	WT	SWT	WTL C

1000	N.A.	N.A.	N.A.	N.A.	N.A.	N.A.	N.A.	N.A.	N.A.	N.A.
1001	0,3	0,3	0,3	0,3	0,3	0,3	0,3	0,3	0,3	0,3
1002	0,3	0,3	0,3	0,3	0,3	0,3	0,3	0,3	0,3	0,3
1003	0,3	0,3	0,3	0,3	0,3	0,3	0,3	0,3	0,3	0,3
1005	0,3	0,3	0,3	0,3	0,3	0,3	0,3	0,3	0,3	0,3
1006	0,3	0,3	0,3	0,3	0,3	0,3	0,3	0,3	0,3	0,3
1007	0,3	0,3	0,3	0,3	0,3	0,3	0,3	0,3	0,3	0,3
1008	-	-	-	-	-	0,3	0,3	0,3	0,3	0,3
1009	0,3	0,3	0,3	0,3	0,3	0,3	0,3	0,3	0,3	0,3
1010	0,3	0,3	0,3	0,3	0,3	-	-	-	-	-
1011	-	-	-	-	-	0,3	0,3	0,3	0,3	0,3
1012	0,3	0,3	0,3	0,3	0,3	0,3	0,3	0,3	0,3	0,3
1013	-	-	-	-	-	0,3	0,3	0,3	0,3	0,3
1014	-	-	-	-	-	-	-	0,3	0,3	0,3
1015	0,4	0,4	0,4	0,4	0,4	0,4	0,4	0,4	0,4	0,4
1016	0,3	0,3	0,3	0,3	0,3	0,3	0,3	0,3	0,3	0,3
1017	0,3	0,3	0,3	0,3	0,3	0,3	0,3	0,3	0,3	0,3
1018	0,3	0,3	0,3	0,3	0,3	0,3	0,3	0,3	0,3	0,3
1019	0,4	0,4	0,4	0,4	0,4	0,4	0,4	0,4	0,4	0,4
1020	-	-	-	-	-	0,3	0,3	0,3	0,3	0,3

* REQUIRES PRIOR AUTHORIZATION BY DISTRIBUTOR.
 ** INDICATE LABOUR TIME ON LINE "LABOUR ONLY" OF CLAIM.
 *** INDICATE \$\$\$ AMOUNT ON "SUB-CONTRACTED LABOUR" OF CLAIM.

SYSTEM 11
Claim Type 02 Use Only

SYSTEM 11 : Claim Type 02 Use Only

ALWAYS USE THE *LONGEST* FLAT RATE TIME
APPLICABLE TO THE REPAIR PERFORMED.

**JOB CODE
TO INSERT ON CLAIM**



JOB DESCRIPTION

1100	No labor involved
-------------	--------------------------

1171	1168	1174	1193	1138	1191
1172	1169	1175	1194	1139	1192
1173	1170	1176	1195	1140	
MX Z	MX Z	MX Z	MX Z	Formula	Formula
440 F	440	583	670	500	500 De Luxe
N.A	N.A	N.A	N.A	N.A	N.A

SYSTEM 11 : Claim Type 02 Use Only

ALWAYS USE THE *LONGEST* FLAT RATE TIME
 APPLICABLE TO THE REPAIR PERFORMED.

JOB CODE 	1141	1145	1157	1159	1162	1123	1126	1134	1136	1132
	1142	1146	1158	1160	1163	1124	1127	1135	1137	1133
				1161		1125	1128			
	Formula 583	Formula Z	Summit 500	Summit 583	Summit 670	G.T. 500	G.T. 583	Skandic WT	Skandic S WT	Skandic WTLC
1100	N.A	N.A	N.A	N.A	N.A	N.A	N.A	N.A	N.A	N.A

WARRANTY INFORMATION

WARRANTY PARTS TO RETURN

***** SKI-DOO *****

PISTON
CRANKSHAFT
CYLINDER
CRANKCASE
SHORT BLOCK
ENGINE ASSEMBLY
TRACK

PART NUMBERS AVAILABLE FOR WARRANTY CLAIMING PURPOSES ONLY

P/N	DESCRIPTION	QUANTITY
413801901	CHAIN CASE OIL	1 BOTTLE (250 ML)
413803301	CHAIN CASE OIL	1 BOTTLE (355 ML)

NOTE: These part numbers mentioned above can not be ordered at the parts department.

IMPORTANT, refer to the Dealer Warranty Guide for additional information.

FLAT RATE TIME - SUGGESTION FOR CHANGE

DEALER'S CODE: _____ DATE: _____

DEALER'S NAME: _____

ADDRESS: _____

--	--	--	--	--	--

YEAR	MODEL DESCRIPTION	OPERATION	JOB CODE	PRESENT FRT	SUGGESTED FRT
------	-------------------	-----------	----------	----------------	------------------

Detailed procedure used:

Signature: _____

RETURN TO: **BOMBARDIER INC.
SEA-DOO / SKI-DOO DIVISION
WARRANTY ADMINISTRATION DEPARTMENT**